



Посвящая себя будущему

testo 6621

Трансмиситтер влажности для систем кондиционирования

Для применения в помещениях и в воздуховодах

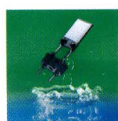
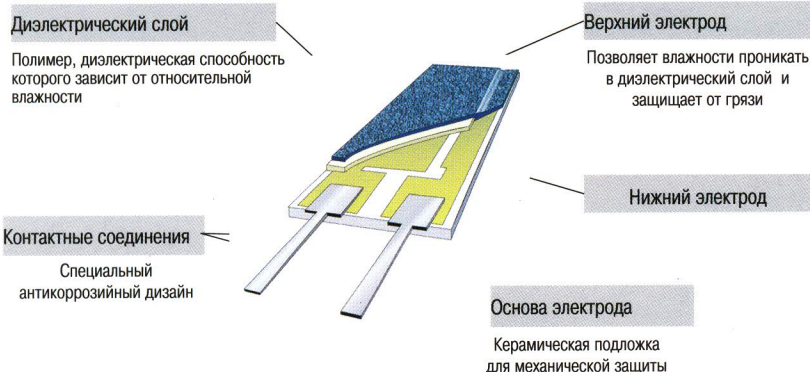
Новинка
2007!

%OB

°C/°F



testo 6621 – долгосрочная стабильность и надежность



Сенсор влажности Testo: уникальная долгосрочная стабильность, не подвержен влиянию конденсата, заменяем (версия для воздуховода), испытан международными институтами (ILAC / PTB / NIST и др.) и соответствующий высочайшим стандартам измерения влажности

Сенсор влажности Testo: Теперь доступен в “простом” транзмиттере для ОВК!

В течение многих лет, транзмиттеры Testo были первым выбором, когда речь шла о процессах осушки или когда параметры окружающей среды были критичны для пользователя.

С testo 6621, этот сенсор и ноу-хау в электронике доступны для классического применения в сфере вентиляции и кондиционирования. Серия транзмиттеров testo 6621, позволяет решать задачу измерения влажности в помещениях и воздуховодах на профессиональном уровне, а также обладает превосходным дизайном.

Наладчики, техники, и ответственные за организацию производства осознали, что без долгосрочной стабильности, результатом являются не только нежелательные климатические условия окружающей среды. Было доказано, что если измерение влажности выходит из под контроля, это также приводит к возрастанию операционных затрат.

ПО для параметризации, настройки, и анализа (P2A software): оптимальное управление и экономия времени во время первоначального ввода в эксплуатацию и обслуживания

testo 6621 моментально готов к работе. Для профессиональных задач, доступны следующие функции через использование удобного и понятного пользователю программного обеспечения:

- Параметризация единиц измерения и шкалы
- Настройка (по 1 точке, 2 точкам, аналоговая настройка), см. ниже
- Возврат к заводским установкам
- Тест аналоговых выходов
- Запрос мин./макс. значений
- История параметризации и настройки (все процедуры с ПО P2A записываются в ПК)
- Возможность отображения по запросу серийного номера и версии ПО

Вне зависимости от того находитесь ли Вы на месте замера, в офисе или в лаборатории, ваш ноутбук или ПК может сообщаться с testo 6621 через внешний интерфейс или USB адаптер (прилагается к программному обеспечению P2A software: № заказа 0554 6020).

Во файлы параметров могут быть сохранены на Вашем ПК. Таким образом, параметризация дополнительных транзмиттеров или мест замеров возможна с минимальными затратами по времени.

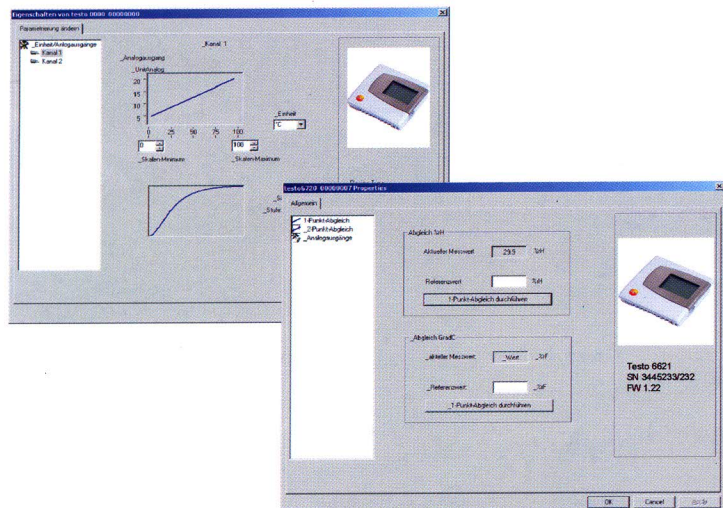
Впервые в мире: Настройка полной цепи сигнала

Настройка полной цепи сигнала впервые в мире доступна для прибора в данном ценовом сегменте. С помощью точного мультиметра, аналоговая настройка помогает сделать всю Вашу цепочку измерений долгосрочно стабильной - начиная с сенсора влажности Testo и заканчивая аналоговым выходом.



Программное обеспечение P2A software =

П арамeтpизация
H астройка
A нализ



Сигнал сенсора (процесс)

по 1 точке
по 2 точкам

Цифровой сигнал

Аналоговая
настройка

Аналоговый выход

testo 6621 – С внешним интерфейсом для настройки и начального управления



Настройка на месте замера: быстрая и точная с помощью внешнего интерфейса

Вопрос интересующий не только техническое руководство компании или ответственных за организацию производства, но также все более интересующий инженеров -технологов предприятий: Каковы дополнительные затраты, связанные с использованием трансмиттеров?

Хорошая новость от Testo: Благодаря внешнему интерфейсу, приборы референс-класса testo 650 или testo 400 могут быть подключены к трансмиттеру с помощью адаптера для настройки 0554 6022; без необходимости вскрывать трансмиттер. Несколько шагов в меню testo 400 или testo 650 это все, что потребуется, для того чтобы настроить трансмиттер testo 6621. Результат: экономия времени и сокращение операционных затрат.

Коды заказа

0555 6621 Axx Bxx Cxx Fxx Gxx Mxx Kxx **Цена* 207 Евро**

A01 Настенная версия
A02 Версия для воздуховода **0 Евро**
46 Евро

B01 4 до 20 мА (2-проводн., 24 VDC)
B02 0 до 1 В (4-проводн., 24 VAC/DC)
B03 0 до 5 В (4-проводн., 24 VAC/DC)
B04 0 до 10 В (4-проводн., 24 VAC/DC) **15 Евро**
0 Евро
0 Евро
0 Евро

C00 Без дисплея
C01 С дисплеем **0 Евро**
53 Евро

F01 Относительная влажность (%ОВ) **0 Евро**

G02 Температура (°C)
G03 Температура (°F) **0 Евро**
0 Евро

M01 Пористый фильтр из нерж. стали
M02 Колпачок из метал. проволоки
M03 Тefлоновый пористый фильтр
M04 Метал. защитный колпачок (открытый)
M05 Пластиковый колпачок ABS (открытый) **0 Евро**
23 Евро
31 Евро
23 Евро
0 Евро

K01 Немецкий-Английский
K02 Французский-Английский **0 Евро**
0 Евро
**Инструкцию на русском запрашивайте у Вашего поставщика

Примеры заказа/Основные версии

1. А- Настенная версия/В- версия для воздуховода с аналоговыми выходами 4-20 мА, без дисплея, %ОВ, °С, металлический открытый защитный колпачок (для -В, до 7 м/с без содержания пылевых частиц), версия инструкции "Немецкий-Английский"***

А - Код заказа: 0555 6621/A01/B01/C00/F01/G02/K01 **Цена 222 Евро**

В - Код заказа: 0555 6621/A02/B01/C00/F01/G02/M04/K01 **Цена 291 Евро**

2. А- Настенная версия/В- версия для воздуховода с аналоговыми выходами 4-20 мА, с дисплеем, %ОВ, °С, металлический открытый защитный колпачок (для -В, до 7 м/с без содержания пылевых частиц), версия инструкции "Немецкий-Английский"***

А - Код заказа: 0555 6621/A01/B01/C01/F01/G02/K01 **Цена 276 Евро**

В - Код заказа: 0555 6621/A02/B01/C01/F01/G02/M04/K01 **Цена 345 Евро**

3. А- Настенная версия/В- версия для воздуховода с аналоговыми выходами 0-10 В, без дисплея, %ОВ, °С, металлический открытый защитный колпачок (для -В, до 7 м/с без содержания пылевых частиц), версия инструкции "Немецкий-Английский"***

А - Код заказа: 0555 6621/A01/B04/C00/F01/G02/K01 **Цена 207 Евро**

В - Код заказа: 0555 6621/A02/B04/C00/F01/G02/M04/K01 **Цена 276 Евро**

4. А- Настенная версия/В- версия для воздуховода с аналоговыми выходами 0-10 В, с дисплеем, %ОВ, °С, металлический открытый защитный колпачок (для -В, до 7 м/с без содержания пылевых частиц), версия инструкции "Немецкий-Английский"***

А - Код заказа: 0555 6621/A01/B04/C01/F01/G02/K01 **Цена 261 Евро**

В - Код заказа: 0555 6621/A02/B04/C01/F01/G02/M04/K01 **Цена 330 Евро**

*- цены для РФ включают НДС, оплата в руб. по курсу ЦБ на день оплаты, цены для других стран могут отличаться, цены не включают стоимости Государственной Поверки

Обзор линейки приборов



testo 6621 A01 / ... / C01 / ...
Настенная версия с дисплеем



testo 6621 A02 / ... / C01 / ...
Версия для воздуховода с дисплеем



testo 6621 A01 / ... / C00 / ...
Настенная версия без дисплея



testo 6621 A02 / ... / C00 / ...
Версия для воздуховода без дисплея

Выбор фильтра (только для версии для воздуховода A02)



Пылевая нагрузка

Поток	без	мелкие частицы	крупные частицы
< 7 м/с	M04/05	M03	M02
> 7 м/с	M01	M01*	M02*

* плюс защита от конденсации 0554 0166

Электрическое подсоединение

1

Настенная версия
Вывод напряжения

2

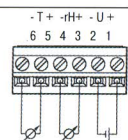
Настенная версия
4 до 20мА

3

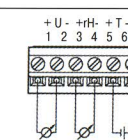
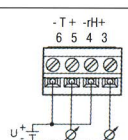
Версия для воздуховода
Вывод напряжения

4

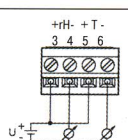
Версия для воздуховода
4 до 20 мА



testo 6621 – A01 (Настенная версия)

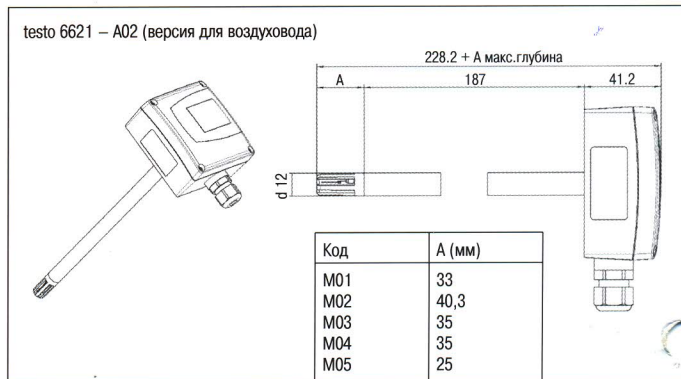
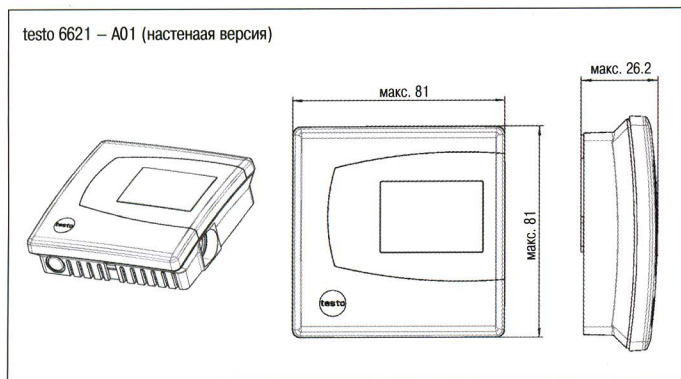


testo 6621 – A02 (Версия для воздуховода)



Технические данные/Данные для заказа

Технические данные		
Тип	testo 6621 – A01 (настенная версия)	testo 6621 – A02 (версия для воздуховодов)
Сенсор	Testo сенсор влажности и NTC сенсор температуры	
Выходной параметр	Относительная влажность %ОВ и температура °C или °F (два отдельных аналоговых выхода)	
Диапазон измерения (относительная влажность/температура)	0 до 100 %ОВ (не для процессов с высокой влажностью) 0 до +60 °C (32 до +140 °F)	0 до 100 %ОВ (не для процессов с высокой влажностью) -20 до +70 °C (-4 до +158 °F)
Измеряемая среда, Диапазон давлений	Воздух в системах кондиционирования или помещениях, макс. избыточное давление 1 бар	
Погрешность измерений/Влажность	±2.5% (0 до 90 %ОВ), ±4% (90 до 100 %ОВ) Температурный коэф.т: 0.05% / К (для Т отличной от 25 °C)	±2.5% (0 до 90 %ОВ), ±4% (90 до 100 %ОВ) Температурный коэф.т: 0.05% / К (для Т отличной от 25 °C)
Погрешность измерений/Температура	±0.5 °C / 0.9 °F	
Смена сенсора влажности	Через Сервисную службу Testo	Может быть заменен покупателем (см. ниже информацию о сменных сенсорах), требуется 2-х точечная настройка
Аналоговые выходы (два выхода на канал)	Токовый выход: 4 до 20 мА ±0.05 мА при 2-х проводной версии или (заказывайте по Вашим требованиям, нет возможности настройки по месту) Выход по напряж.: 0 до 1 VDC ±2.5 mV; 0 до 5 VDC ±12.5 mV; 0 до 10 V ±25 mV как 4-х проводная версия	
Дисплей, разрешение и быстродействие	2 строчный LCD (опция) разрешение по влажности: 0.1 %ОВ, разрешение по температуре: 0.1 °C / 0.1 °F, быстродействие 1/с	
Источник питания	От токового контура: 24 VDC ±10% От контура напряжения: 20 до 30 VDC / VAC	От токового контура: 24 VDC ±10% От контура напряжения: 20 до 30 VDC / VAC
Материал корпуса+ Размеры	ABS, 81 x 81 x 26 мм	ABS, 81 x 81 x 42 мм, для зонда см. схему прибора
Диапазон рабочей температуры (корпус)	-20 до +70 °C (-4 до +158 °F) с дисплеем: 0 до +50 °C (32 до +122 °F)	-20 до +70 °C (-4 до +158 °F) с дисплеем: 0 до +50 °C (32 до +122 °F)
Температура хранения	-40 до +80 °C (-40 до +176 °F)	
Клема для подключения кабеля	Нет (кабель через открытую заднюю стенку или снизу)	1 x M16 x 1.5
Вес, IP класс защиты	80 г, IP 30	160 г, IP 65
EMC	В соответствие с требованиями EU 89/336/EEC	



Данные для заказа принадлежностей	№ заказа	Цена *
P2A программное обеспечение (параметризация, настройка и анализ на ПК), с USB кабелем (для ПК) и мини DIN (для прибора)	0554 6020	143 Евро
Адаптер для настройки (для 1-точечной настройки через testo 400 или testo 650)	0554 6022	143 Евро
testo солевые растворы для контроля и настройки зондов влажности, 11.3 %ОВ и 75.3 %ОВ с адаптером для зонда влажности (версия для воздуховода)	0554 0660	371 Евро
Держатель для стены/воздуховода (для монтажа версии для воздуховода в воздуховод или на стену)	0554 6651	31 Евро
Герметичные фитинги G1/2" (нерж.сталь) с тефлоновым кольцом до 6 бар	0554 1796	140 Евро
Запасной сенсор (%ОВ) для testo 6621 - A02 (версия для воздуховода)	0420 0006	69 Евро
testo 54-2 AC дисплей процесса, 2 релейных выхода (до 250 VAC/300 VDC, 3 A), источник питания: 90 до 260 VAC	5400 7553	366 Евро
Блок питания (настольный) 110 до 240 VAC/24 VDC (350mA)	0554 1748	175 Евро
Блок питания (монтаж в щиток) 90 до 264 VAC/ 24 VDC (2.5A)	0554 1749	223 Евро
ISO сертификат о калибровке/влажность 11.3 %ОВ и 75.3 %ОВ	0520 0076	по запросу

Подходит изменению без уведомления.

Официальный дилер Testo AG
**СП "Природоохранные и
 энергосберегающие технологии"**
 220017, г. Минск, ул. Матусевича, д. 69
 тел./факс (017) 254-38-16, 254-38-17
 Velcom (044) 790-96-66
 www.beltesto.by ept@mail.bn.by

*- цены для РФ включают НДС, оплата в руб. по курсу ЦБ на день оплаты, цены для других стран могут отличаться, цены не включают стоимости Государственной Поверки

- 50 ЛЕТ КОМПАНИИ TESTO
- Больше инноваций чем когда либо
- 50 инноваций в юбилейный год



INNOVATION 2007