



РУФСЕРВИС

ПРОИЗВОДСТВО И ПРОДАЖА
ДЫМОХОДОВ ИЗ НЕРЖАВЕЮЩЕЙ СТАЛИ

2017

- Дымоходы из нержавеющей стали
- Утепленные дымоходы
- Коаксиальные дымоходы
- Дымовые вставки из черной стали
- Крепежные и монтажные элементы

Rufservis.by

Частное предприятие Руфсервис

Компания Руфсервис занимается производством, продажей и монтажом изделий из тонколистовой стали. Основная продукция - дымоходы из нержавеющей стали (модульные дымотрубные системы), вентиляция из нержавеющей и оцинкованной стали, шумоглушители, рекуператоры.

При производстве используется передовое высокотехнологичное оборудование, на котором работает коллектив профессионалов, сформированный путем тщательного отбора. Вся продукция имеет высокие показатели качества и изготавливается по самым современным требованиям.

Все дымоходы производства компании Руфсервис соответствуют СТБ EN 1856-2013. Ассортимент продукции: бытовые и промышленные дымоходы до 1000 мм в диаметре.



Пример маркировки элементов систем:

СТБ	EN	1856-1	T200	P1	W	V2	L50020	Oxx
(СТБ	EN	1856-2)	(T600)	(N1)			(L20050)	(Gxx)
Государственный стандарт								
Класс по температуре								
200 °C - с уплотнительной манжетой								
600 °C - без уплотнительной манжеты								
Уровень рабочего давления								
N1 - самая низкая газоплотность								
P1 - с резиновым уплотнением								
Стойкость к конденсату								
W - влажный								
D - сухой								
Коррозийная стойкость								
Vm - класс, основанный на толщине стенки и материале								
V1,V2,V3 - классы, основанные на различных методах испытаний								
Обозначение марки стали дымохода, толщина стали (табл. 1)								
(50 - марка стали 1.4404 (AISI 316L))								
(20 - марка стали 1.4301 (AISI 304))								
(050 - толщина стали 0,5 мм)								
Стойкость к возгоранию сажи								
(G - да, O - нет)								
xx - расстояние до горючих материалов								

Таблица 1: Типы материалов

Тип материала	Материал по EN	Композиция
10	EN AW - 4047A	EN AW Al Si 12A Cu < 0,1%, Zn < 0,15%
11	EN AW - 1200	EN AW-AL 99,0
20	1,4301	X5CrNi 18-10
30	1,4307	X2CrNi 18-9
40	1,4401	X5CrNiMo 17-12-2
50	1,4404	X2CrNiMo 17-12-2
60	1,4432	X2CrNiMo 17-12-3
70	1,4539	X1NiCrMoCu 25-20-5

Таблица соответствий используемых марок нержавеющей стали и химический состав:

Виды сталей	Маркировка			Химический состав, %									
	Европейское обозначение	AISI, США	ГОСТ, Россия	C	Si	Mn	P	S	N	Cr	Mo	Ni	Другие
Ферритные	1,4016	430	12Х17	0,08	1,0	1,0	0,04	0,015		16-18			
Аустенитные	1,4301	304	08Х18Н10	0,07	1,0	2,0	0,045	0,015	0,011	17-19		8-10,5	
	1,4306	304 L	03Х18Н11	0,03	1,0	2,0	0,045	0,015	0,011	18-20		10-12	
	1,4401	316		1,0	1,0	2,0	0,045	0,015	0,011	16,5-18,5	2,5	10-13	
	1,4404	316 L		1,0	1,0	2,0	0,045	0,015	0,011	16,5-18,5	2,5	10-13	
	1,4828	309	20Х20Н14С2	1,0	1,5-2,0	2,0	0,045	0,030	0,011	19-21		11-13	
	1,4845	310 S	20Х23Н18	1,0	1,5	2,0	0,045	0,030	0,011	24-26		19-22	
	1,4878	321		1,0	1,0	2,0	0,045	0,030	0,011	17-19		9-12	Ti 5xС 0,8

Как выбрать марку стали?

Номера телефонов для консультации представлены ниже:

**Дымоходы, вентиляция,
оборудование, аксессуары**

♦ +375 (29) 197 77 80

☎ +375 (17) 369 92 05

♦ +375 (29) 697 77 80

☎ +375 (17) 267 44 45

**Монтаж дымоходов,
и отопительного оборудования**

♦ +375 (29) 691 26 51

 **Rufservis.by**

 **Rufservis@gmail.com**

НАЦИОНАЛЬНАЯ СИСТЕМА ПОДТВЕРЖДЕНИЯ СООТВЕТСТВИЯ РЕСПУБЛИКИ БЕЛАРУСЬ
Аккредитованный орган по сертификации РУП "Институт БелНИИС",
220114, г. Минск, ул. Ф. Скорины, 15 Б,
тел. 267-10-01, 267-90-94, факс 267-87-92,
(аттестат аккредитации №ВУ/112 088.01, дата регистрации 08.09.2008)

**ИНСТИТУТ
BELNIIS**

СЕРТИФИКАТ СООТВЕТСТВИЯ

ТР_{BY}

Зарегистрирован в реестре № ВУ/112 02.01. 088 00652
Дата регистрации 23 мая 2016 г.
Действителен до 19 января 2019 г.

Настоящий сертификат соответствия удостоверяет, что идентифицированная должным образом продукция, изготовленная Частное предприятие "РУФСЕРВИС", Республика Беларусь, односторонняя дымотрубная система из нержавеющей стали (изготовленная поворотную сторону сертификата) из нержавеющей стали (изготовленная поворотную сторону сертификата) соответствует требованиям к металлическим дымоходам и присоединительным элементам к ним, установленным в "РУФСЕРВИС", 220141, г. Минск, Республика Беларусь, в соответствии с требованиями к Польше, № 1/09/13 от 02.09.2013, СМ БНТУ, № 96 от 15.01.2014, от 0024. БелНИИС".
Время в заявлении - пять лет после 15.09.2015

№ ВУ/112 02.01. 088 00497
Дата регистрации 18 апреля 2016 г.
Действителен до 18 апреля 2021 г.

Идентифицированная должным образом продукция "РУФСЕРВИС", Республика Беларусь, изготовленная Дымовые каналы и приточные каналы, изготовленные из нержавеющей стали согласно приложению (см. на приложении)

код ОКП РБ – 24.203
код ТН ВЭД ТС – 7306 40, 7307 99, 7308 90

О.Н. Лешкевич
инициалы, фамилия
А.В. Милюшевский
инициалы, фамилия

ания и методы испытаний металлических оводов для отопительных аппаратов с аналы и приточные воздуховоды для арания", п.п. 7.2.1, 7.2.2, 7.2.3.1, 7.2.3.2, 7.4.1,		0032920	
редприятие "РУФСЕРВИС", аб. 332, Республика Беларусь.		Белорусская ул. Я. Коласа, 65, т.280-04-73	
и: код УНП - 190902142		№ 158.1/1833-1	
от 12.01.2016; 7, № 3471 от 18.12.2015, аттестат аккредитации рии "PROJECT - LAB" Sp. z o. o, Республика .0.01.2014.		Т	
"Институт БелНИИС".		одство	
заявителя - пять лет после истечения срока его		нитарное предприятие м 1, корпус 3, комната	
Н.Б. Сучков		дствления, производство продукции,	
Н.В. Старостина		стре юридических лиц и индивидуальных	
		щи, здание хранилища АП/116,	
74592		ной именклатурой внешнеэкономической	
деятельности таможенного союза		Код ТН ВЭД ТС:	
1. Трубы из нержавеющей стали для систем дымоудаления		7306 40 800 9	
внутренним диаметром: 80мм, 100мм, 115мм, 120мм, 130мм,			
140мм, 150мм, 160мм, 180мм, 200мм, 210мм, 220мм, 230мм,			
240мм, 250мм, 260мм, 280мм, 300мм, 330мм, 350мм, 380мм,			
400мм, 500мм, 550мм, 600мм, 650мм, 700мм, 750мм, 800мм,			
850мм, 900мм, 950мм, 1000мм.			
Смотри приложение на одном листе			
5. Сертификат действителен с 25 января 2013 г. до 25 января 2014 г.			
6. На основании результатов проведенной экспертизы настоящим подтверждаю, что продукция, указанная в пункте 4 настоящего сертификата, относится к продукции собственного производства.			
Начальник ОЗиС НМ		М.В. Гуринович	
[подпись, печать, место, дата]		[подпись, место, дата]	
01.04.2013			

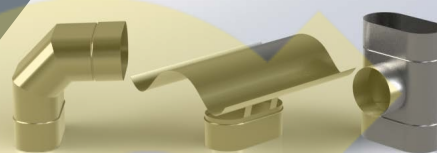
Содержание

Одноконтурные вставки
круглого сечения



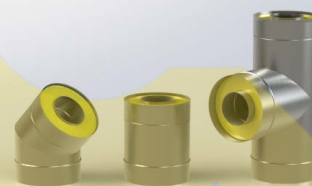
стр. 6-15

Одноконтурные вставки
овального сечения



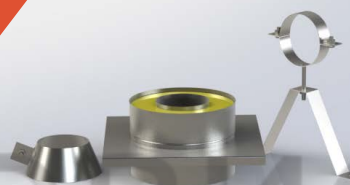
стр. 16-25

Приставной утепленный
дымоход



стр. 26-41

Крепежные и монтажные
элементы



стр. 42-51

Дымовые вставки из
конструкционной стали



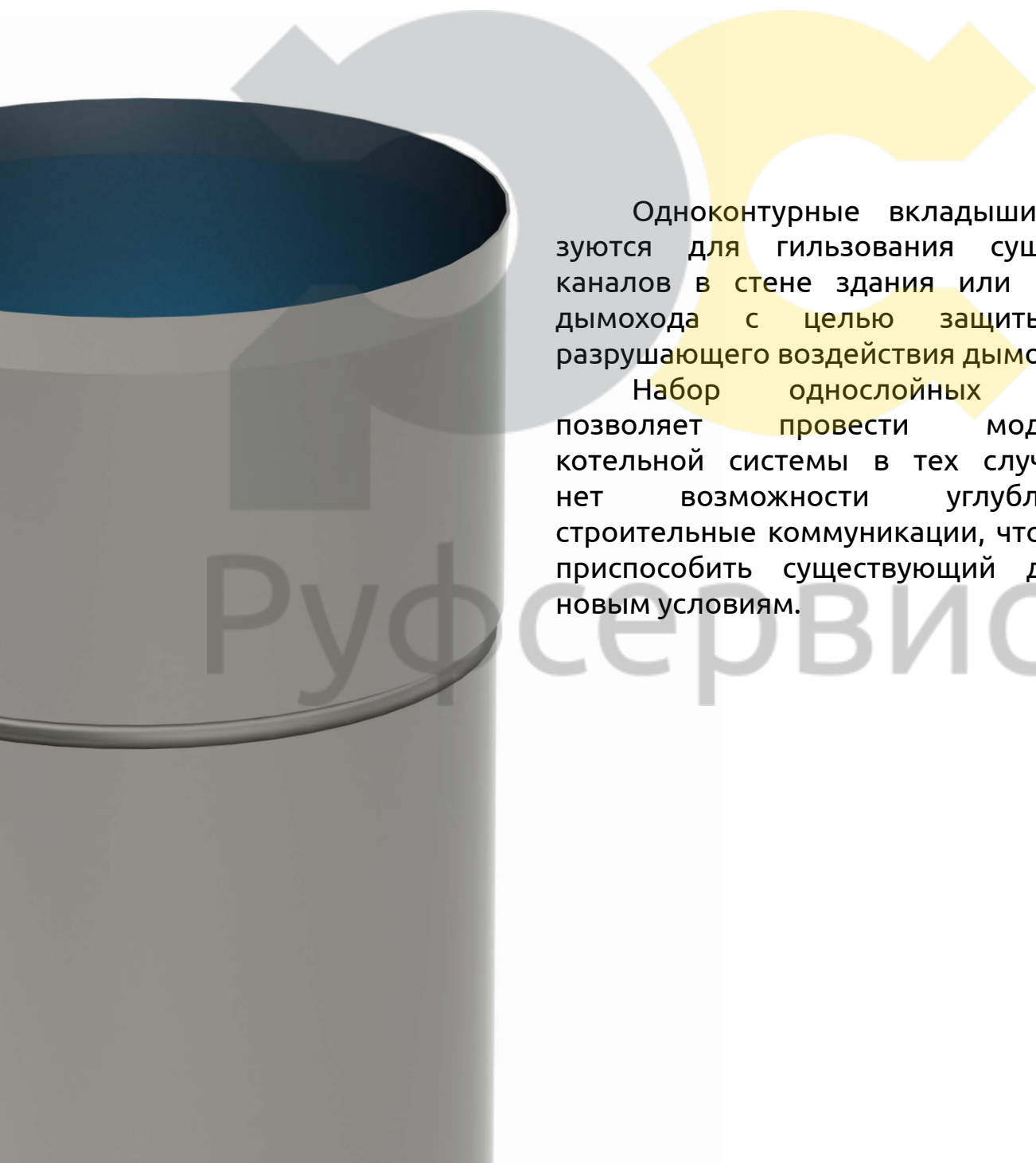
стр. 52-57

Коаксиальный дымоход



стр. 58-65

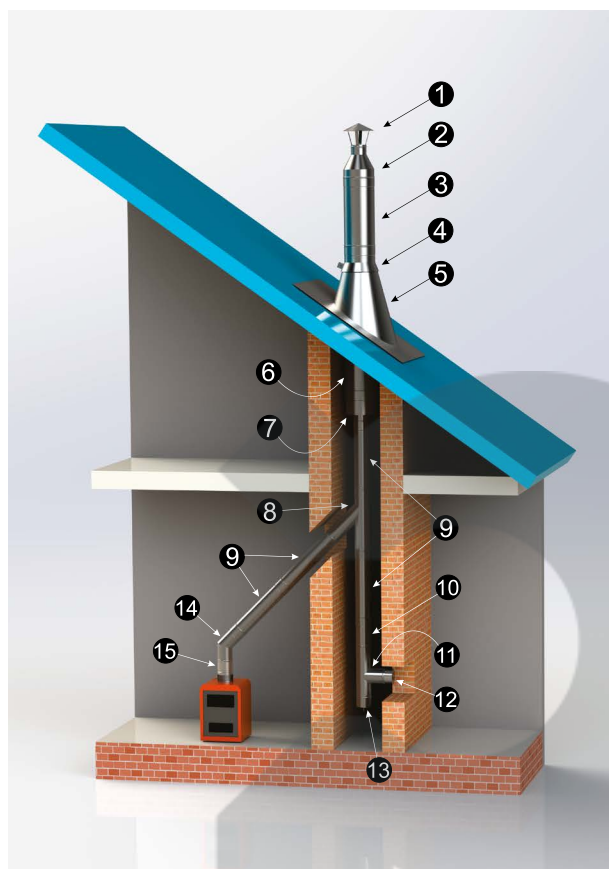
Одноконтурные вставки круглого сечения



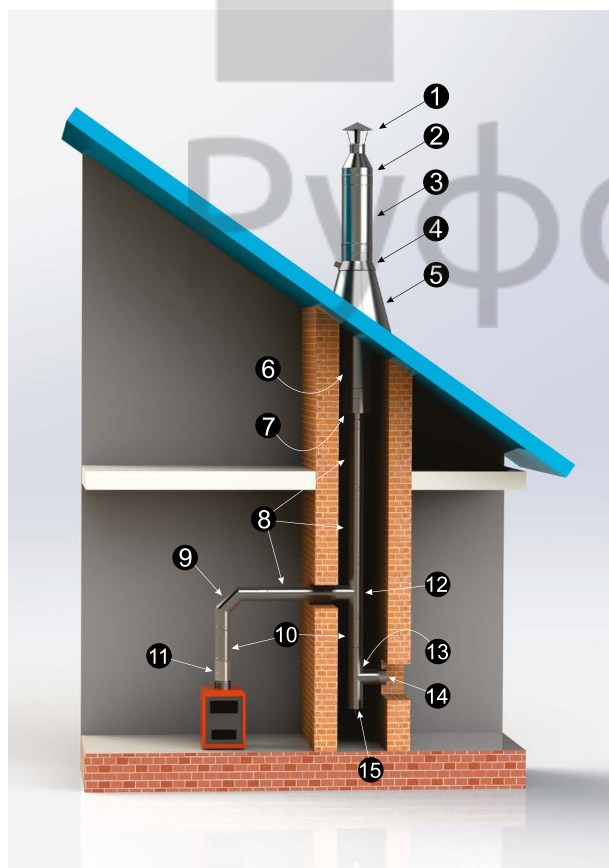
Одноконтурные вкладыши используются для гильзования существующих каналов в стене здания или кирпичного дымохода с целью защиты их от разрушающего воздействия дымовых газов.

Набор однослойных элементов позволяет провести модернизацию котельной системы в тех случаях, когда нет возможности углубления в строительные коммуникации, что позволяет приспособить существующий дымоход к новым условиям.

Типовые схемы монтажа



1. Грибок [НГ]
2. Насадка верхняя [ННВ]
3. Вставка утепленная 500 [НВУ500]
4. Кольцо уплотнения [НКУП]
5. Основа кровельная 30° [НОК30]
6. Вставка утепленная 1000 [НВУ1000]
7. Насадка нижняя [ННН]
8. Тройник 45° [НТ45]
9. Вставка 500 [НВ500]
10. Вставка 250 [НВ250]
11. Тройник 87° [НТ87]
12. Заглушка [НЗ]
13. Сборник конденсата [НСК]
14. Колено 45° [НК45]
15. Муфта соединительная [МС]



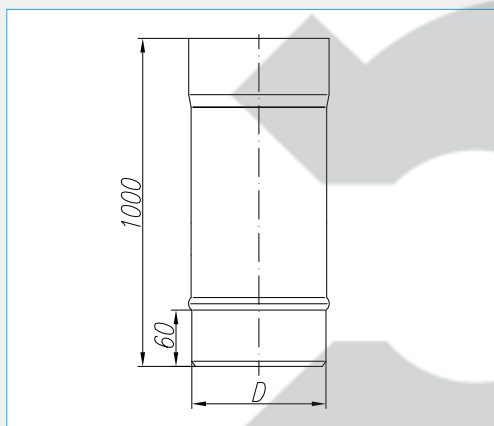
1. Грибок [НГ]
2. Насадка верхняя [ННВ]
3. Вставка утепленная 500 [НВУ500]
4. Кольцо уплотнения [НКУП]
5. Основа кровельная 30° [НОК30]
6. Вставка утепленная 1000 [НВУ1000]
7. Насадка нижняя [ННН]
8. Вставка 500 [НВ500]
9. Колено 90° [НК90]
10. Вставка 250 [НВ250]
11. Муфта соединительная [МС]
12. Тройник 87° [НТ87]
13. Тройник 87° [НТ87]
14. Заглушка [НЗ]
15. Сборник конденсата [НСК]

Нержавеющая вставка 1000 [НВ1000]



- Круглое сечение
- Нержавеющая сталь
- Толщина металла: 0,5 - 1 мм

Применяется для формирования прямых участков дымохода и газохода.



D, мм	100	110	115	120	125	130	140	150	160	180	200	230	250	280
D, мм	300	350	400	450	500	550	600	650	700	750	800	850	900	

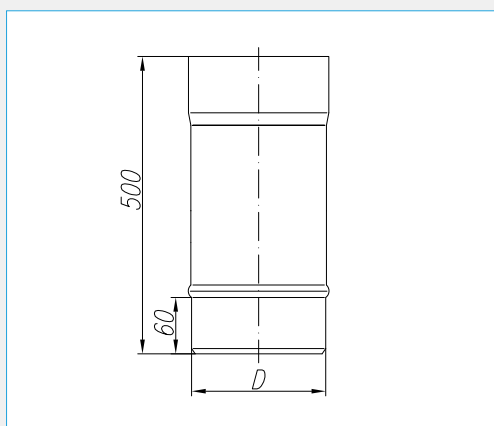
*При соединении двух элементов монтажная длина уменьшается на 60 мм.

Нержавеющая вставка 500 [НВ500]



- Круглое сечение
- Нержавеющая сталь
- Толщина металла: 0,5 - 1 мм

Применяется для формирования прямых участков дымохода и газохода.



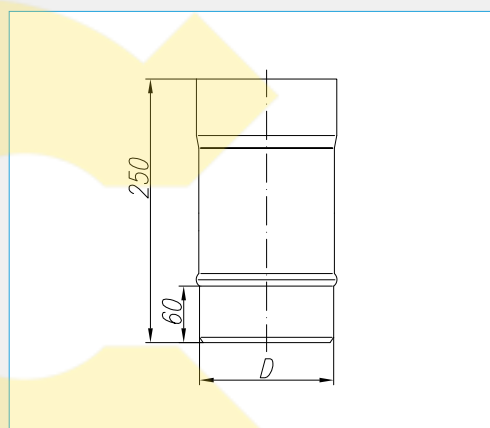
D, мм	100	110	115	120	125	130	140	150	160	180	200	230	250	280
D, мм	300	350	400	450	500	550	600	650	700	750	800	850	900	

*При соединении двух элементов монтажная длина уменьшается на 60 мм.

Нержавеющая вставка 250 [НВ250]

- Круглое сечение
- Нержавеющая сталь
- Толщина металла: 0,5 - 1 мм

Применяется для формирования прямых участков дымохода и газохода.



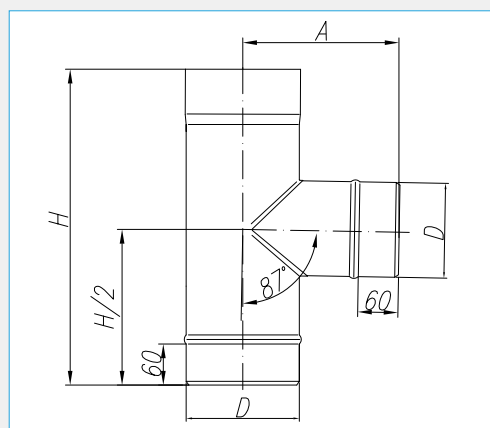
D, мм	100	110	115	120	125	130	140	150	160	180	200	230	250	280
D, мм	300	350	400	450	500	550	600	650	700	750	800	850	900	

*При соединении двух элементов монтажная длина уменьшается на 60 мм.

Нержавеющий тройник 87° [НТ87]

- Круглое сечение
- Нержавеющая сталь
- Толщина металла: 0,5 - 1 мм

Применяется для соединения дымохода (вертикального канала) и газохода (условно горизонтального канала).



D, мм	100	110	115	120	125	130	140	150	160	180	200	230	250	280
H, мм	300	310	320	320	330	330	340	350	360	380	400	430	450	480
A, мм	150	155	158	160	163	165	170	175	180	190	200	215	225	240
D, мм	300	350	400	450	500	550	600	650	700	750	800	850	900	
H, мм	500	550	600	650	700	750	800	850	900	950	1000	1090	1140	
A, мм	250	275	300	325	350	375	400	425	450	475	500	545	570	

*При соединении двух элементов монтажная длина уменьшается на 60 мм.

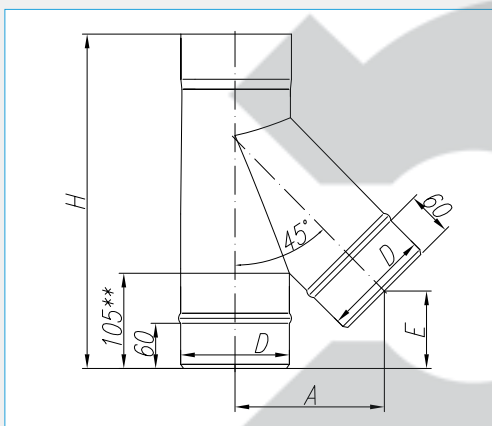
Нержавеющий тройник 45° [НТ45]



- Круглое сечение
- Нержавеющая сталь
- Толщина металла: 0,5 - 1 мм

Применяется для соединения дымохода (вертикального) канала и газохода (наклонного под 45° канала).

****При диаметре 800 и более - 120 мм.**



D, мм	100	110	115	120	125	130	140	150	160	180	200	230	250	280
H, мм	360	370	380	380	390	400	410	430	440	470	500	540	570	610
A, мм	155	165	169	173	177	182	190	199	207	225	242	267	284	310
E, мм	70	73	75	77	79	80	84	87	91	98	105	115	123	133

D, мм	300	350	400	450	500	550	600	650	700	750	800	850	900	
H, мм	640	710	780	850	920	990	1060	1130	1200	1270	1340	1420	1490	
A, мм	327	370	412	455	498	540	583	625	668	710	754	796	839	
E, мм	140	158	176	193	211	229	246	264	282	300	333	350	368	

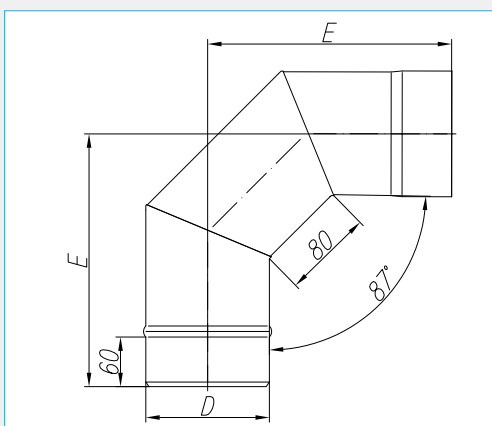
*При соединении двух элементов монтажная длина уменьшается на 60 мм.

Нержавеющее колено 87° [НК87]



- Круглое сечение
- Нержавеющая сталь
- Толщина металла: 0,5 - 1 мм

Применяется для изменения направления дымохода или газохода на 87°.



D, мм	100	110	115	120	125	130	140	150	160	180	200	230	250	280
E, мм	206	210	213	216	218	221	226	231	236	246	257	272	282	297

D, мм	300	350	400	450	500	550	600	650	700	750	800	850	900	
E, мм	307	333	378	403	429	454	480	505	531	556	581	607	632	

*При соединении двух элементов монтажная длина уменьшается на 60 мм.

Нержавеющее колено 45° [НК45]

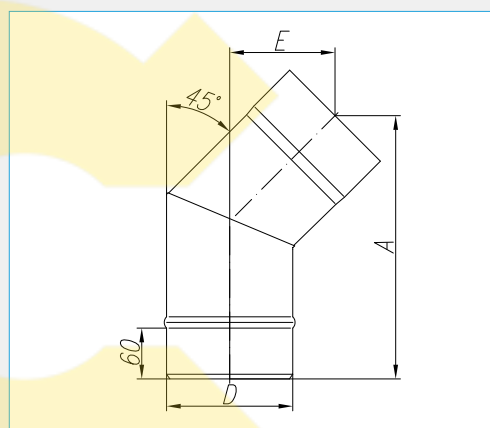
- Круглое сечение
- Нержавеющая сталь
- Толщина металла: 0,5 - 1 мм

Применяется для изменения направления дымохода или газохода на 45°.

D, мм	100	110	115	120	125	130	140	150	160	180	200	230	250	280
E, мм	85	87	88	88	89	90	91	93	94	97	100	104	107	112
A, мм	206	210	211	213	215	217	220	224	227	234	241	252	259	270

D, мм	300	350	400	450	500	550	600	650	700	750	800	850	900	
E, мм	115	122	143	151	158	165	173	180	187	195	202	209	217	
A, мм	277	295	346	364	382	400	417	435	452	470	488	505	523	

*При соединении двух элементов монтажная длина уменьшается на 60 мм.



Нержавеющее колено 30° [НК30]

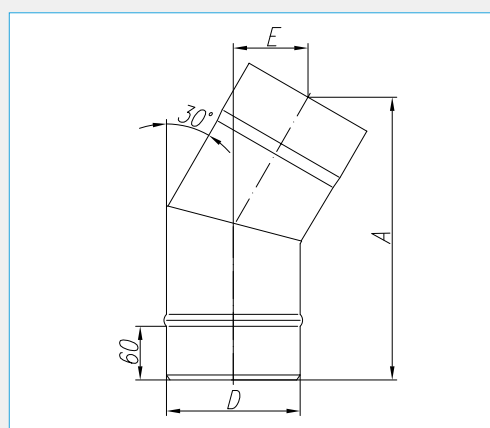
- Круглое сечение
- Нержавеющая сталь
- Толщина металла: 0,5 - 1 мм

Применяется для изменения направления дымохода или газохода на 30°.

D, мм	100	110	115	120	125	130	140	150	160	180	200	230	250	280
E, мм	57	57	58	58	58	59	59	60	61	62	63	65	67	69
A, мм	212	214	215	217	218	219	222	224	227	232	237	244	249	257

D, мм	300	350	400	450	500	550	600	650	700	750	800	850	900	
E, мм	70	74	87	90	94	97	100	104	107	110	114	117	120	
A, мм	262	274	324	336	349	361	374	387	399	411	424	436	449	

*При соединении двух элементов монтажная длина уменьшается на 60 мм.

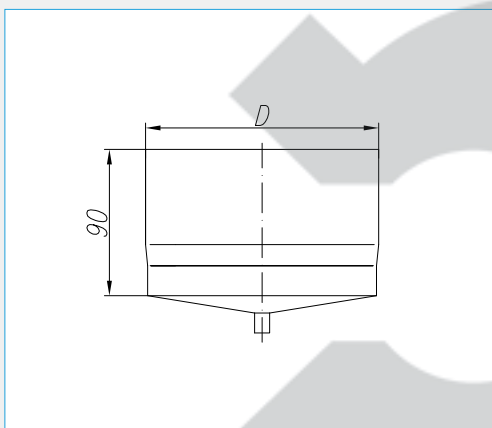


Нержавеющий сборник конденсата [НСК]



- Круглое сечение
- Нержавеющая сталь
- Толщина металла: 0,5 - 1 мм

Применяется для сбора конденсата в дымоходе и газоходе.



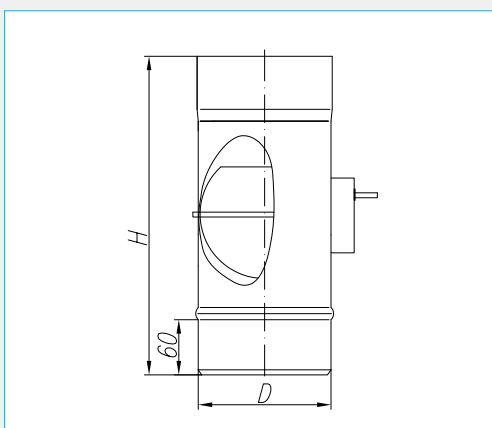
D, мм	100	110	115	120	125	130	140	150	160	180	200	230	250	280
D, мм	300	350	400	450	500	550	600	650	700	750	800	850	900	

Нержавеющая вставка-задвижка [НВЗ]



- Круглое сечение
- Нержавеющая сталь
- Толщина металла: 0,5 - 1 мм

Применяется для регулирования тяги в модульных системах одноконтурного исполнения.



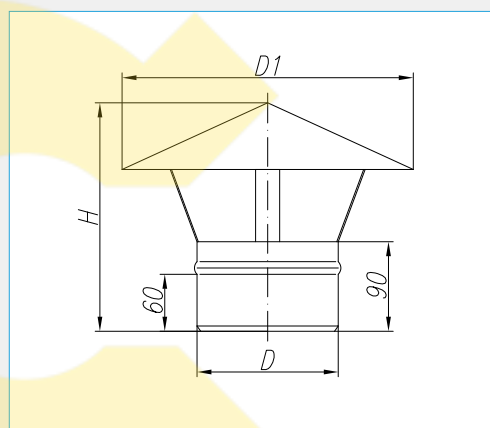
D, мм	100	110	115	120	125	130	140	150	160	180	200	230	250	280
H, мм	250	260	270	270	280	280	290	300	310	330	350	380	400	430
D, мм	300	350	400	450	500	550	600	650	700	750	800	850	900	
H, мм	450	500	550	600	650	700	750	800	850	900	950	1000	1050	

*При соединении двух элементов монтажная длина уменьшается на 60 мм.

Нержавеющий грибок [НГ]

- Круглое сечение
- Нержавеющая сталь
- Толщина металла: 0,5 - 1 мм

Применяется для защиты дымохода и газохода от попадания внутрь атмосферных осадков.



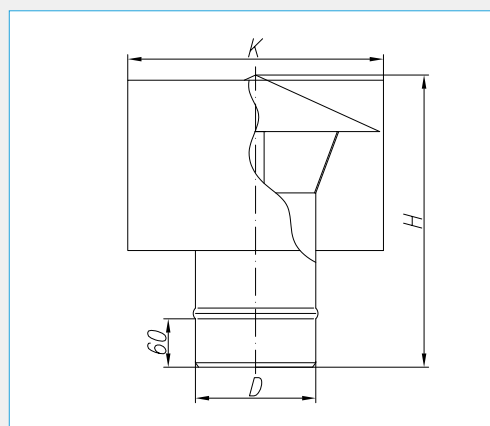
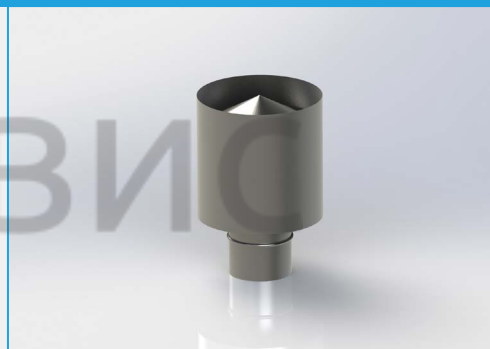
*Возможно изготовление крепления на хомуте.

D, мм	100	110	115	120	125	130	140	150	160	180	200	230	250
D1, мм	230	230	230	230	280	280	280	280	280	380	380	420	420
H, мм	200	200	200	200	220	220	220	220	220	250	250	280	280

Нержавеющий дефлектор [НД]

- Круглое сечение
- Нержавеющая сталь
- Толщина металла: 0,5 - 1 мм

Применяется для защиты дымохода и газохода от попадания внутрь атмосферных осадков и усиления тяги.



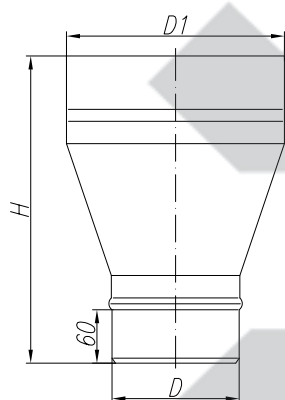
D, мм	100	110	115	120	125	130	140	150	160	180	200	230	250	280
K, мм	150	150	150	150	150	150	170	170	170	170	240	240	240	240
H, мм	240	240	240	240	240	240	280	280	280	280	400	400	400	400
D, мм	300	350	400	450	500	550	600							
K, мм	240	240	480	480	600	600	600							
H, мм	400	400	800	800	1000	1000	1000							

Нержавеющий переход [НП]



- Круглое сечение
- Нержавеющая сталь
- Толщина металла: 0,5 - 1 мм

Применяется для соединения двух частей дымохода разных диаметров.



Высота перехода (Н) от 250 мм и более в зависимости от разности соединяемых диаметров.

D, мм	100	110	115	120	125	130	140	150	160	180	200	230	250	280
D, мм	300	350	400	450	500	550	600	650	700	750	800	850	900	

*При соединении двух элементов монтажная длина уменьшается на 60 мм.

Муфта соединительная [МС]

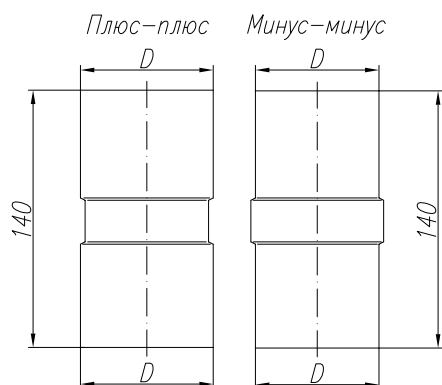


- Круглое сечение
- Нержавеющая сталь
- Толщина металла: 0,5 - 1 мм

Применяется для соединения между собой двух раструбов дымохода одного диаметра.

Типы соединительных муфт:

- Плюс-плюс
- Минус-минус

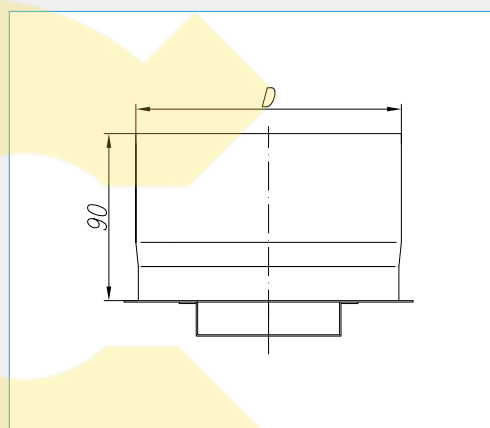


D, мм	100	110	115	120	125	130	140	150	160	180	200	230	250	280
D, мм	300	350												

Нержавеющая заглушка [НЗ]

- Круглое сечение
- Нержавеющая сталь
- Толщина металла: 0,5 - 1 мм

Элемент, использующийся с вычисткой, либо для заглушки газохода.



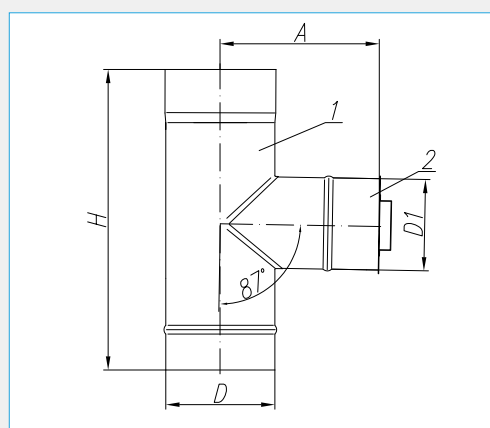
D, мм	100	110	115	120	125	130	140	150	160	180	200	230	250	280
D, мм	300	350	400	450	500	550	600							

Нержавеющая прочистка с заглушкой [НПЗ]

- Круглое сечение
- Нержавеющая сталь
- Толщина металла: 0,5 - 1 мм


Элемент с круглым боковым отверстием, и заглушкой для ревизии и чистки дымохода.

*Крышка входит внутрь бокового выхода тройника.



D, мм	100	110	115	120	125	130	140	150	160	180	200	230	250	280
D1, мм	100	110	115	120	125	130	140	150	160	180	200	200	200	200
H, мм	300	310	320	320	330	330	340	350	360	380	400	400	400	400
A, мм	150	155	158	160	163	165	170	175	180	190	200	215	225	240
D, мм	300	350	400	450	500	550	600	650	700	750	800	850	900	
D1, мм	200	200	200	200	200	200	200	200	300	300	300	300	300	
H, мм	400	400	400	400	400	400	400	400	500	500	500	500	500	
A, мм	250	275	300	325	350	375	400	425	450	475	500	545	570	

Одноконтурные вставки овального сечения

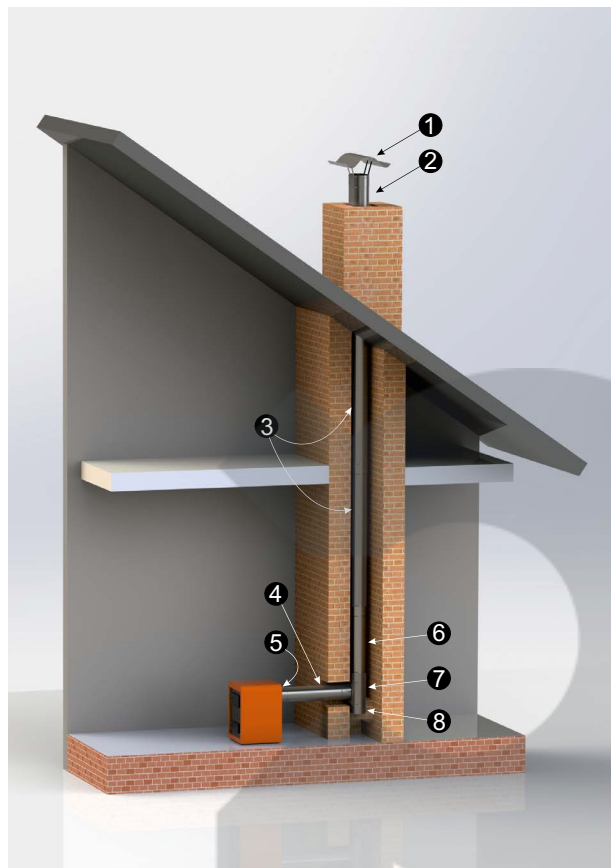


Одноконтурные вкладыши овального сечения используются для гильзования существующих каналов в стене здания или кирпичного дымохода с целью защиты их от разрушающего воздействия дымовых газов.

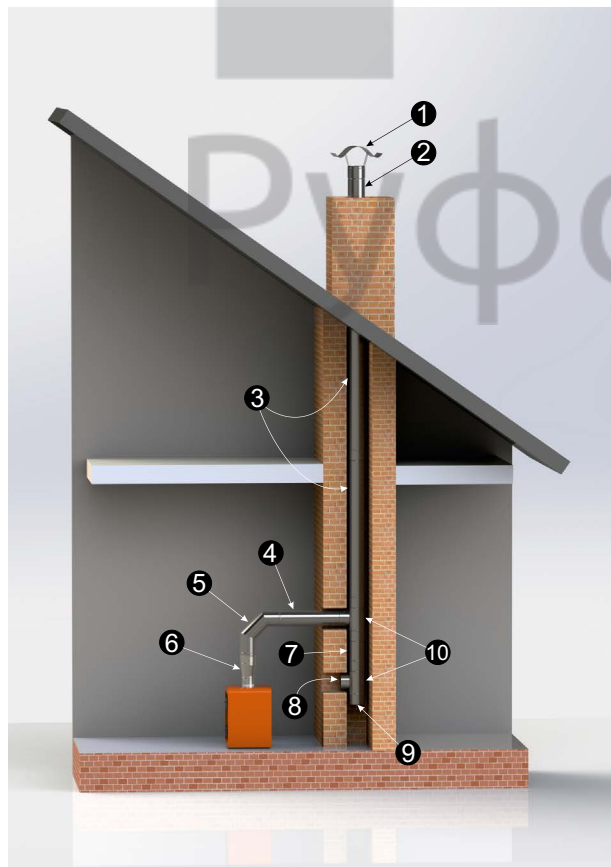
Применяются в тех случаях, когда размеры канала не позволяют применить вкладыш круглого сечения.

Например: необходим дымоход диаметром 150 мм, но канал имеет сечение 120x250 мм, соответственно применяется вкладыш овального сечения 100/200 мм.

Типовые схемы монтажа



1. Грибок овалный [НГО]
2. Вставка овальная 1000 [НВО1000]
3. Вставка овальная 1000 [НВО1000]
4. Вставка 500 [НВ500]
5. Муфта соединительная [МС]
6. Вставка овальная 500 [НВО500]
7. Тройник овалный 87° [НТО87]
8. Сборник конденсата овалный [НСКО]



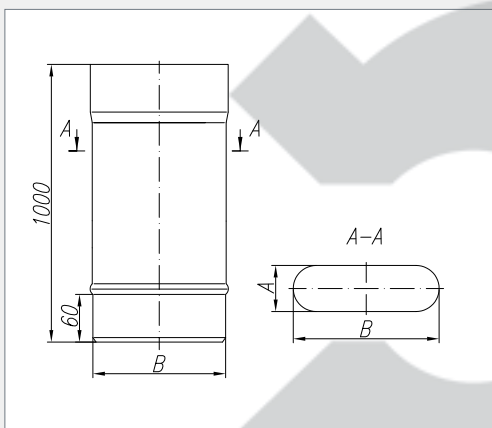
1. Грибок овалный [НГО]
2. Вставка овальная 1000 [НВО1000]
3. Вставка овальная 1000 [НВО1000]
4. Вставка 500 [НВ500]
5. Колено 87° [НК87]
6. Переход [НП]
7. Вставка овальная 250 [НВО250]
8. Заглушка [НЗ]
9. Сборник конденсата овалный [НСКО]
10. Тройник овалный 87° [НТО87]

Нержавеющая вставка овальная 1000 [НВО1000]



- Овальное сечение
- Нержавеющая сталь
- Толщина металла: 0,5 - 1 мм

Применяется для формирования прямых участков дымохода и газохода.



A, мм	100	100	110	120	130
B, мм	200	220	230	230	240

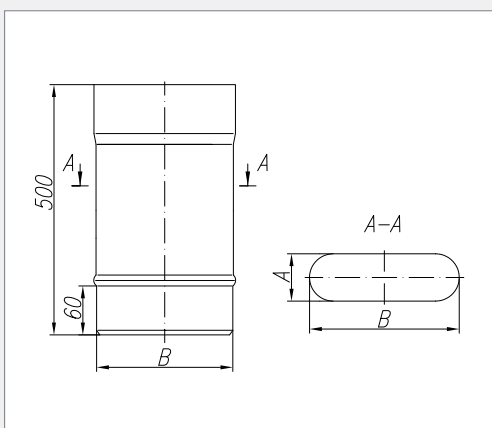
*При соединении двух элементов монтажная длина уменьшается на 60 мм.

Нержавеющая вставка овальная 500 [НВО500]



- Овальное сечение
- Нержавеющая сталь
- Толщина металла: 0,5 - 1 мм

Применяется для формирования прямых участков дымохода и газохода.



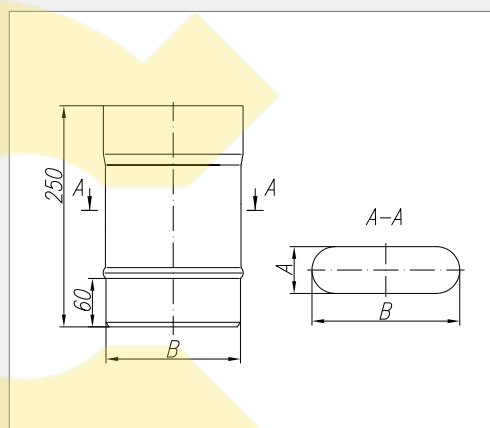
A, мм	100	100	110	120	130
B, мм	200	220	230	230	240

*При соединении двух элементов монтажная длина уменьшается на 60 мм.

Нержавеющая вставка овальная 250 [НВО250]

- Овальное сечение
- Нержавеющая сталь
- Толщина металла: 0,5 - 1 мм

Применяется для формирования прямых участков дымохода и газохода.



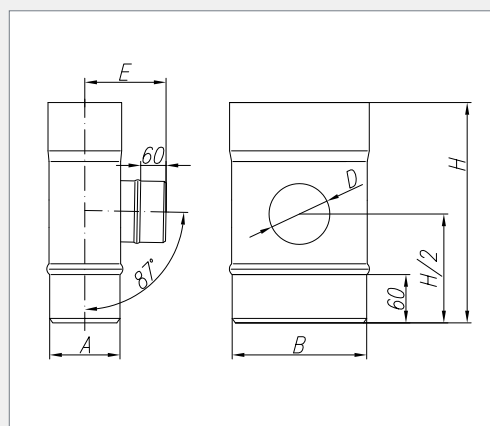
А, мм	100	100	110	120	130
В, мм	200	220	230	230	240

*При соединении двух элементов монтажная длина уменьшается на 60 мм.

Нержавеющий тройник овальный 87° (тип 1) [НТО87.1]

- Овальное сечение
- Нержавеющая сталь
- Толщина металла: 0,5 - 1 мм

Применяется для соединения дымохода (вертикального канала) и газохода (условно горизонтального канала).



**Диаметр D не может быть более стороны В.

А, мм	100	100	110	120	130
В, мм	200	220	230	230	240
Н, мм	D+200				
Е, мм	150	150	155	160	165

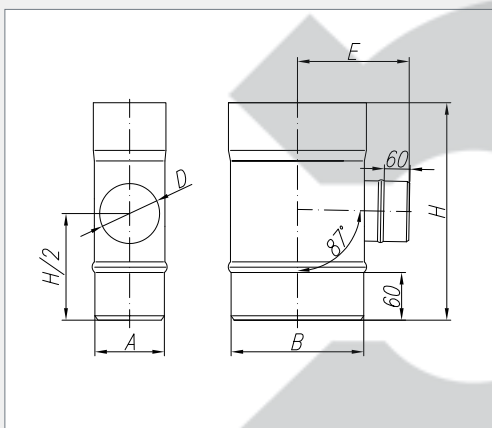
*При соединении двух элементов монтажная длина уменьшается на 60 мм.

Нержавеющий тройник овальный 87° (тип 2) [НТО87.2]



- Овальное сечение
- Нержавеющая сталь
- Толщина металла: 0,5 - 1 мм

Применяется для соединения дымохода(вертикального канала) и газохода (условно горизонтального канала).



****Диаметр D не может быть более стороны A.**

A, мм	100	100	110	120	130
B, мм	200	220	230	230	240
H, мм	D+200				
E, мм	150	150	155	160	165

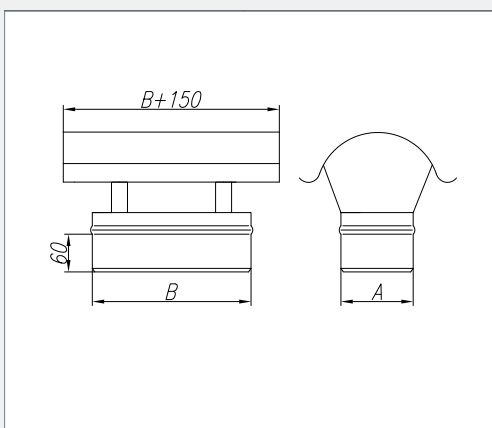
*При соединении двух элементов монтажная длина уменьшается на 60 мм.

Нержавеющий грибок овальный [НГО]



- Овальное сечение
- Нержавеющая сталь
- Толщина металла: 0,5 - 1 мм

Применяется для защиты дымохода и газохода от попадания внутрь атмосферных осадков.



***Возможно изготовление крепления на хомуте.**

A, мм	100	100	110	120	130
B, мм	200	220	230	230	240

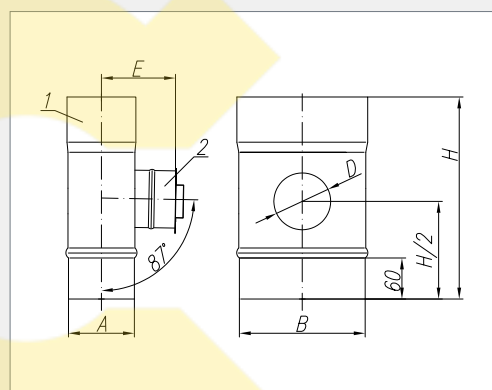
Нержавеющая прочистка с заглушкой овальная [НПО]

- Овальное сечение
- Нержавеющая сталь
- Толщина металла: 0,5 - 1 мм

Элемент с круглым боковым отверстием и заглушкой для ревизии и чистки дымохода.

*Крышка входит внутрь бокового выхода тройника.

A, мм	100	100	110	120	130
B, мм	200	220	230	230	240
H, мм	350	350	400	400	400
E, мм	150	150	155	160	165
D, мм	150	150	200	200	200



Нержавеющий переход с овала на круг [НПО]

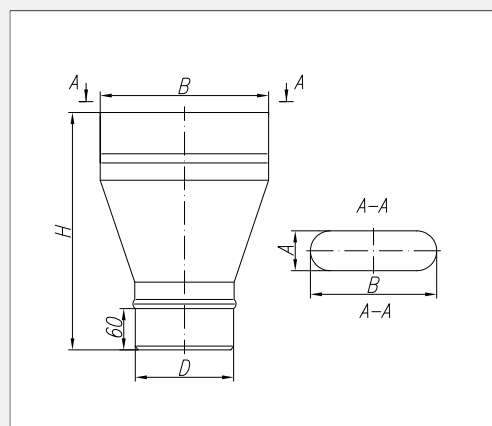
- Овальное сечение
- Нержавеющая сталь
- Толщина металла: 0,5 - 1 мм

Применяется для соединения овального и круглого частей дымохода.

Высота перехода (H) от 250 мм и более в зависимости от разности соединяемых патрубков.

*Возможно изготовление перехода с прямоугольника на круг

A, мм	100	100	110	120	130
B, мм	200	220	230	230	240



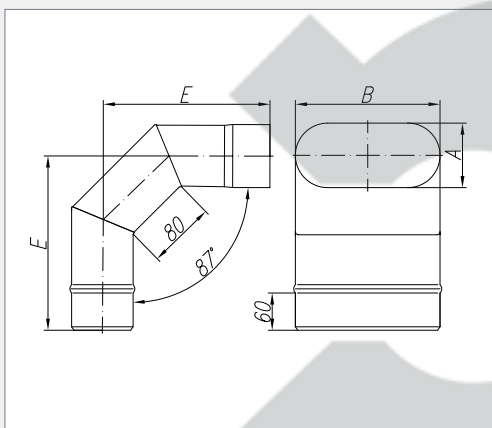
*При соединении двух элементов монтажная длина уменьшается на 60 мм.

Нержавеющее колено овальное 87° (тип 1) [НКО87.1]



- Овальное сечение
- Нержавеющая сталь
- Толщина металла: 0,5 - 1 мм

Применяется для изменения направления дымохода или газохода на 87°.



A, мм	100	100	110	120	130
B, мм	200	220	230	230	240
E, мм	205	205	210	215	220

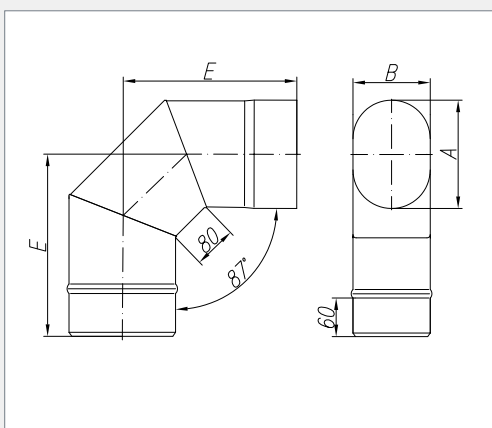
*При соединении двух элементов монтажная длина уменьшается на 60 мм.

Нержавеющее колено овальное 87° (тип 2) [НКО87.2]



- Овальное сечение
- Нержавеющая сталь
- Толщина металла: 0,5 - 1 мм

Применяется для изменения направления дымохода или газохода на 87°.



A, мм	200	220	230	230	240
B, мм	100	100	110	120	130
E, мм	257	266	272	272	277

*При соединении двух элементов монтажная длина уменьшается на 60 мм.

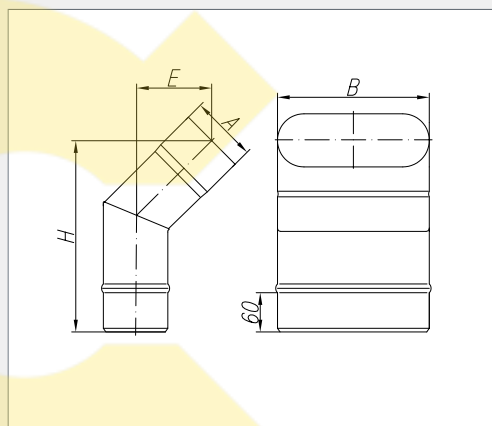
Нержавеющее колено овальное 45° (тип 1) [НКО45.1]

- Овальное сечение
- Нержавеющая сталь
- Толщина металла: 0,5 - 1 мм

Применяется для изменения направления дымохода или газохода на 45°.

A, мм	100	100	110	120	130
B, мм	200	220	230	230	240
E, мм	85	85	87	88	90
H, мм	206	206	210	213	217

*При соединении двух элементов монтажная длина уменьшается на 60 мм.



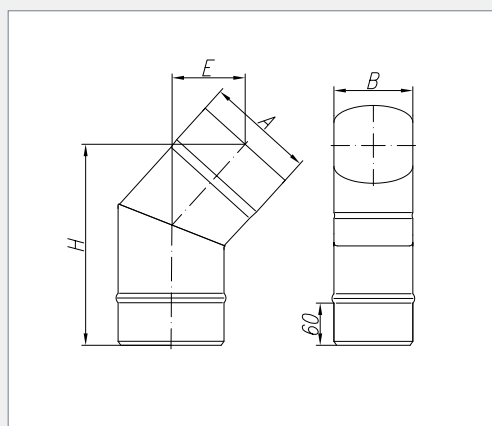
Нержавеющее колено овальное 45° (тип 2) [НКО45.2]

- Овальное сечение
- Нержавеющая сталь
- Толщина металла: 0,5 - 1 мм

Применяется для изменения направления дымохода или газохода на 45°.

A, мм	200	220	230	230	240
B, мм	100	100	110	120	130
E, мм	100	100	103	104	106
H, мм	241	241	249	252	256

*При соединении двух элементов монтажная длина уменьшается на 60 мм.

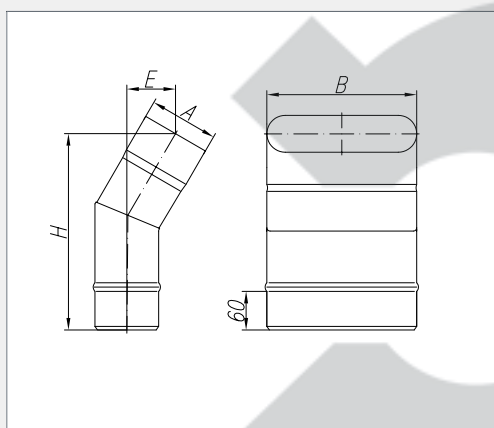


Нержавеющее колено овальное 30° (тип 1) [НКО30.1]



- Овальное сечение
- Нержавеющая сталь
- Толщина металла: 0,5 - 1 мм

Применяется для изменения направления дымохода или газохода на 30°.



A, мм	100	100	110	120	130
B, мм	200	220	230	230	240
E, мм	57	57	57	58	59
H, мм	212	212	214	217	219

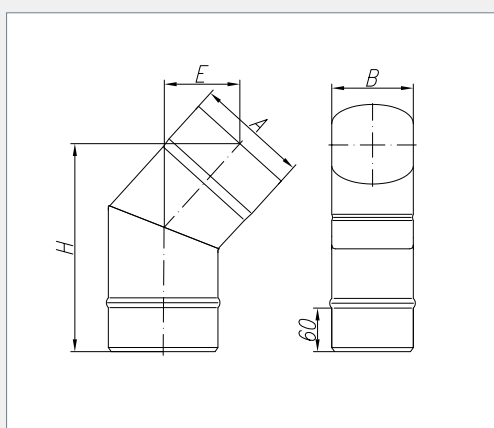
*При соединении двух элементов монтажная длина уменьшается на 60 мм.

Нержавеющее колено овальное 30° (тип 2) [НКО30.2]



- Овальное сечение
- Нержавеющая сталь
- Толщина металла: 0,5 - 1 мм

Применяется для изменения направления дымохода или газохода на 30°.



A, мм	200	220	230	230	240
B, мм	100	100	110	120	130
E, мм	63	63	65	66	66
H, мм	237	237	242	244	247

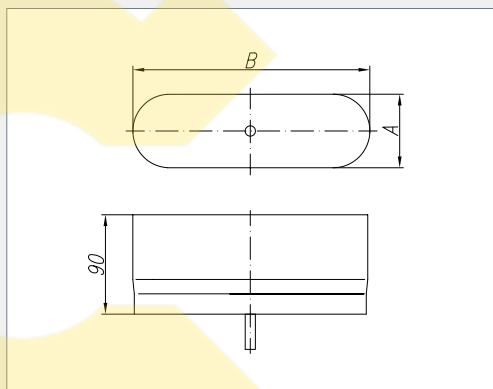
*При соединении двух элементов монтажная длина уменьшается на 60 мм.

Нержавеющий сборник конденсата овальный (тип 1) [НСКО.1]

- Овальное сечение
- Нержавеющая сталь
- Толщина металла: 0,5 - 1 мм

Применяется для сбора конденсата в дымоходе и газоходе.

А, мм	100	100	110	120	130
В, мм	200	220	230	230	240

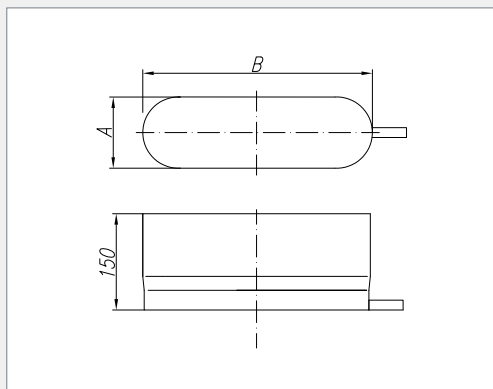
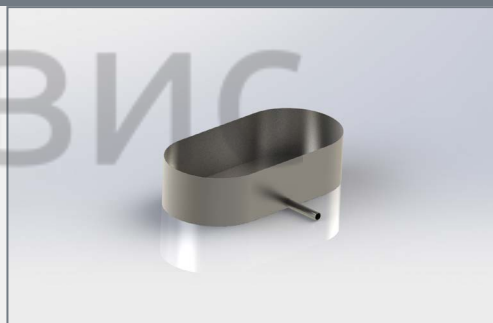


Нержавеющий сборник конденсата овальный (тип 2) [НСКО.2]

- Овальное сечение
- Нержавеющая сталь
- Толщина металла: 0,5 - 1 мм

Применяется для сбора конденсата в дымоходе и газоходе.

А, мм	100	100	110	120	130
В, мм	200	220	230	230	240



Приставной утепленный дымоход

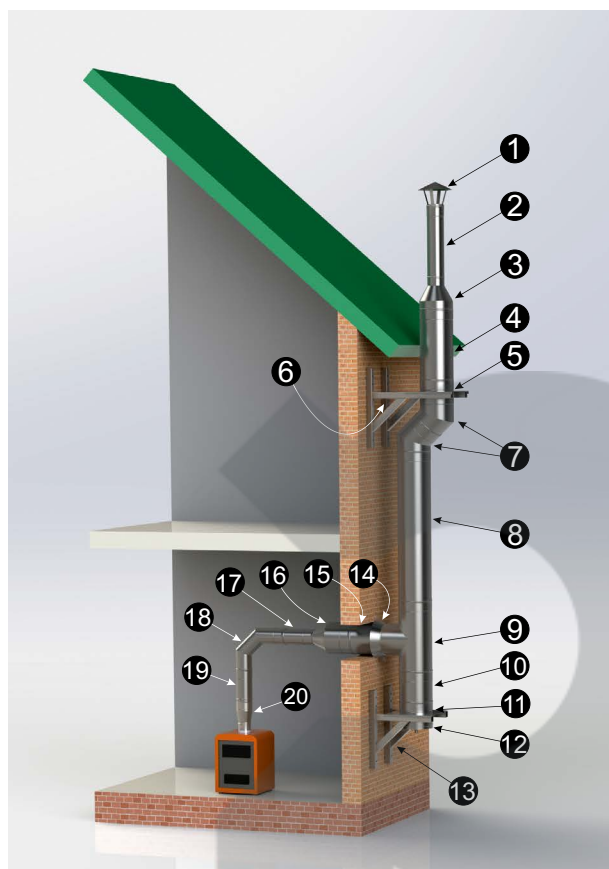


Утепленные модульные дымоходы из нержавеющей стали. Применяются как самостоятельная конструкция, могут устанавливаться как внутри помещения, так и на улице. Возможен вариант установки, когда часть дымохода находится внутри помещения, а часть снаружи.

Благодаря наличию утеплителя в системе образование конденсата при эксплуатации сводится к минимуму.

Руфсервис

Типовые схемы монтажа



1. Грибок [НГ]
2. Вставка 500 [НВ500]
3. Насадка верхняя [ННВ]
4. Вставка утепленная 500 [НВУ500]
5. Площадка монтажная [НПМ]
6. Кронштейн монтажный [НКМ]
7. Колено утепленное 45° [НКУ45]
8. Вставка утепленная 1000 [НВУ1000]
9. Тройник утепленный 87° [НТУ87]
10. Вставка утепленная 250 [НТУ250]
11. Площадка монтажная [НПМ]
12. Сборник конденсата утепленный [НСКУ]
13. Кронштейн монтажный [НКМ]
14. Кольцо уплотнений [НКУП]
15. Вставка утепленная 250 [НВУ250]
16. Насадка нижняя [ННН]
17. Вставка 250 [НВ250]
18. Колено 87° [НК87]
19. Вставка 250 [НВ250]
20. Переход с круга на круг [НП]



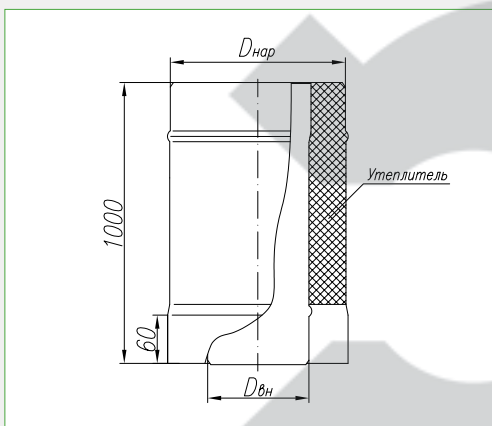
1. Грибок [НГ]
2. Насадка верхняя [ННВ]
3. Вставка утепленная 250 [НВУ250]
4. Кольцо уплотнения [НКУП]
5. Основа кровельная 35° [НК35]
6. Вставка утепленная 1000 [НВУ1000]
7. Площадка монтажная [НПМ]
8. Кронштейн монтажный [НКМ]
9. Насадка нижняя [ННН]
10. Вставка 250 [НВ250]
11. Тройник 45° [НТ45]
12. Сборник конденсата [НСК]
13. Колено 45° [НК45]
14. Вставка 250 [НВ250]
15. Переход с круга на круг [НП]

Нержавеющая вставка утепленная 1000 [НВУ1000]



- Круглое сечение
- Нержавеющая сталь
- Толщина металла: 0,5 - 1 мм
- Утеплитель - каменная минеральная вата 50(30) мм

Применяется для формирования прямых участков дымохода и газохода.



Двн, мм	100	110	115	120	125	130	140	150	160	180	200	230	250	280
Днар, мм	200	210	215	220	225	230	240	250	260	280	300	330	350	380
Двн, мм	300	350	400	450	500	550	600	650	700	750	800	850	900	
Днар, мм	400	450	500	550	600	650	700	750	800	850	900	950	1000	

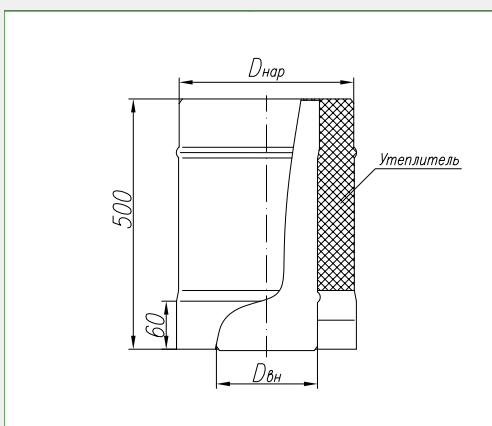
*При стыковке двух любых элементов системы происходит потеря 60 мм длины.

Нержавеющая вставка утепленная 500 [НВУ500]



- Круглое сечение
- Нержавеющая сталь
- Толщина металла: 0,5 - 1 мм
- Утеплитель - каменная минеральная вата 50(30) мм

Применяется для формирования прямых участков дымохода и газохода.



Двн, мм	100	110	115	120	125	130	140	150	160	180	200	230	250	280
Днар, мм	200	210	215	220	225	230	240	250	260	280	300	330	350	380
Двн, мм	300	350	400	450	500	550	600	650	700	750	800	850	900	
Днар, мм	400	450	500	550	600	650	700	750	800	850	900	950	1000	

*При стыковке двух любых элементов системы происходит потеря 60 мм длины.

Нержавеющая вставка утепленная 250 [НВУ250]

- Круглое сечение
- Нержавеющая сталь
- Толщина металла: 0,5 - 1 мм
- Утеплитель - каменная минеральная вата 50(30) мм

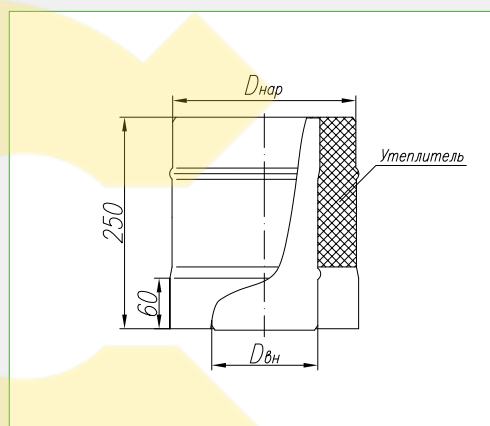
Применяется для формирования прямых участков дымохода и газохода.



Двн, мм	100	110	115	120	125	130	140	150	160	180	200	230	250	280
Днар, мм	200	210	215	220	225	230	240	250	260	280	300	330	350	380

Двн, мм	300	350	400	450	500	550	600	650	700	750	800	850	900	
Днар, мм	400	450	500	550	600	650	700	750	800	850	900	950	1000	

*При стыковке двух любых элементов системы происходит потеря 60 мм длины.



Нержавеющий тройник утепленный 87° [НТУ87]

- Круглое сечение
- Нержавеющая сталь
- Толщина металла: 0,5 - 1 мм
- Утеплитель - каменная минеральная вата 50(30) мм

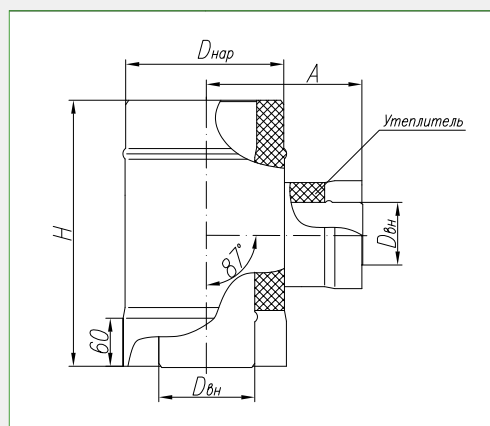
Применяется для соединения дымохода (вертикального канала) и газохода (условно горизонтального канала).



Двн, мм	100	110	115	120	125	130	140	150	160	180	200	230	250	280
Днар, мм	200	210	215	220	225	230	240	250	260	280	300	330	350	380
Н, мм	400	410	420	420	430	430	440	450	460	480	500	530	550	580
А, мм	200	205	208	210	213	215	220	225	230	240	250	265	275	290

Двн, мм	300	350	400	450	500	550	600	650	700	750	800	850	900	
Днар, мм	400	450	500	550	600	650	700	750	800	850	900	950	1000	
Н, мм	600	650	700	750	800	850	900	950	1000	1090	1140	1190	1250	
А, мм	300	325	350	375	400	425	450	475	500	545	570	600	620	

*При стыковке двух любых элементов системы происходит потеря 60 мм длины.



Нержавеющий тройник утепленный 45° [НТУ45]



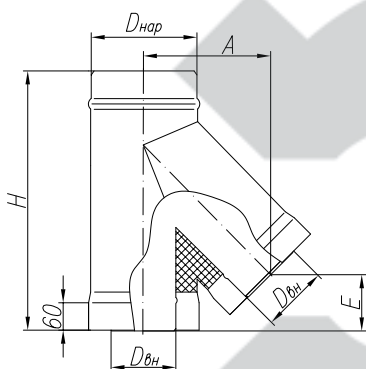
- Круглое сечение
- Нержавеющая сталь
- Толщина металла: 0,5 - 1 мм
- Утеплитель - каменная минеральная вата 50(30) мм

Применяется для соединения дымохода (вертикального) канала и газохода (наклонного под 45° канала).

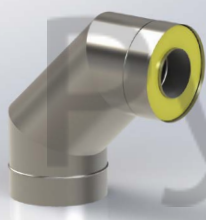
Двн, мм	100	110	115	120	125	130	140	150	160	180	200	230	250	280
Днар, мм	200	210	215	220	225	230	240	250	260	280	300	330	350	380
Н, мм	500	510	520	520	530	540	550	570	580	610	640	680	710	750
А, мм	242	250	254	259	263	267	276	284	293	310	327	352	370	395
Е, мм	105	109	110	112	114	115	119	123	126	133	140	151	158	169

Двн, мм	300	350	400	450	500	550	600	650	700	750	800	850	900	
Днар, мм	400	450	500	550	600	650	700	750	800	850	900	950	1000	
Н, мм	780	850	920	990	1060	1130	1200	1270	1340	1420	1490	1560	1630	
А, мм	412	455	498	540	583	625	668	710	754	796	839	882	924	
Е, мм	176	193	211	229	246	264	282	300	333	350	368	385	403	

*При стыковке двух любых элементов системы происходит потеря 60 мм длины.



Нержавеющее колено утепленное 87° [НКУ87]



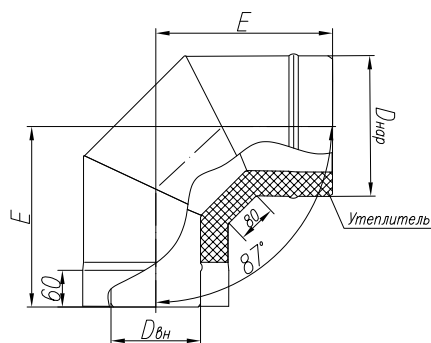
- Круглое сечение
- Нержавеющая сталь
- Толщина металла: 0,5 - 1 мм
- Утеплитель - каменная минеральная вата 50(30) мм

Применяется для изменения направления дымохода или газохода на 87°.

Двн, мм	100	110	115	120	125	130	140	150	160	180	200	230	250	280
Днар, мм	200	210	215	220	225	230	240	250	260	280	300	330	350	380
Е, мм	257	262	264	267	270	272	277	282	287	297	307	323	333	348

Двн, мм	300	350	400	450	500	550	600	650	700	750	800	850	900	
Днар, мм	400	450	500	550	600	650	700	750	800	850	900	950	1000	
Е, мм	378	403	429	454	480	505	531	556	581	607	632	658	683	

*При стыковке двух любых элементов системы происходит потеря 60 мм длины.



Нержавеющее колено утепленное 45° [НКУ45]

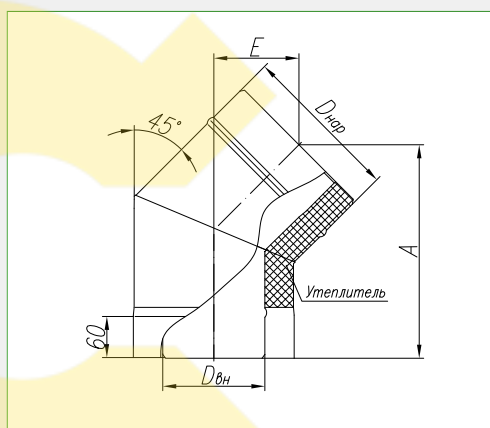
- Круглое сечение
- Нержавеющая сталь
- Толщина металла: 0,5 - 1 мм
- Утеплитель - каменная минеральная вата 50(30) мм

Применяется для изменения направления дымохода или газохода на 45°.

Д _{вн} , мм	100	110	115	120	125	130	140	150	160	180	200	230	250	280
Д _{нар} , мм	200	210	215	220	225	230	240	250	260	280	300	330	350	380
Е, мм	100	101	102	103	104	104	106	107	109	112	115	119	122	126
А, мм	241	245	247	249	250	252	256	259	263	270	277	287	295	305

Д _{вн} , мм	300	350	400	450	500	550	600	650	700	750	800	850	900	
Д _{нар} , мм	400	450	500	550	600	650	700	750	800	850	900	950	1000	
Е, мм	143	151	158	165	173	180	187	195	202	209	217	224	231	
А, мм	346	364	382	400	417	435	452	470	488	505	523	541	558	

*При стыковке двух любых элементов системы происходит потеря 60 мм длины.



Нержавеющее колено утепленное 30° [НКУ30]

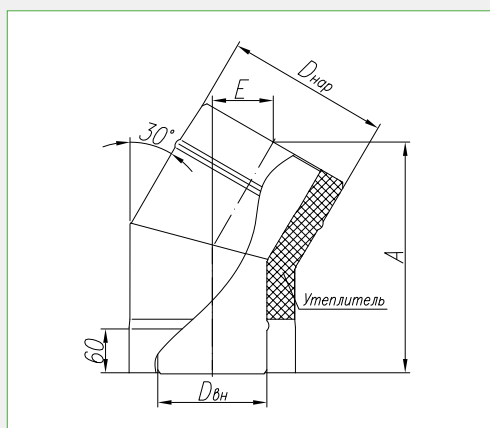
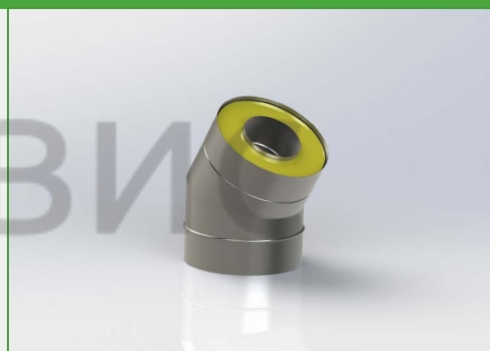
- Круглое сечение
- Нержавеющая сталь
- Толщина металла: 0,5 - 1 мм
- Утеплитель - каменная минеральная вата 50(30) мм

Применяется для изменения направления дымохода или газохода на 30°.

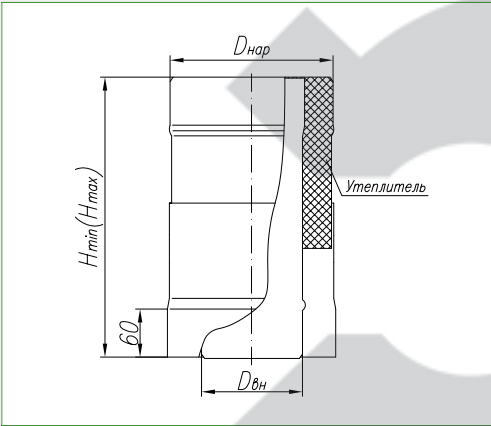
Д _{вн} , мм	100	110	115	120	125	130	140	150	160	180	200	230	250	280
Д _{нар} , мм	200	210	215	220	225	230	240	250	260	280	300	330	350	380
Е, мм	63	64	64	65	65	65	66	67	67	69	70	72	74	75
А, мм	237	239	240	242	243	244	247	249	252	257	262	269	274	282

Д _{вн} , мм	300	350	400	450	500	550	600	650	700	750	800	850	900	
Д _{нар} , мм	400	450	500	550	600	650	700	750	800	850	900	950	1000	
Е, мм	87	90	94	97	100	104	107	110	114	117	120	124	127	
А, мм	324	336	349	361	374	387	399	411	424	436	449	461	474	

*При стыковке двух любых элементов системы происходит потеря 60 мм длины.



Нержавеющая вставка-компенсатор 270-400 [НВКУ]



- Круглое сечение
- Нержавеющая сталь
- Толщина металла: 0,5 - 1 мм
- Утеплитель - каменная минеральная вата 50(30) мм

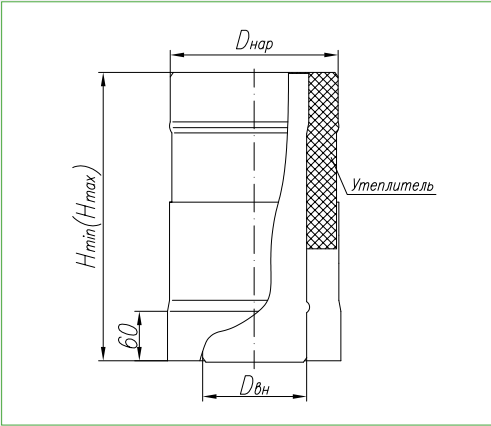
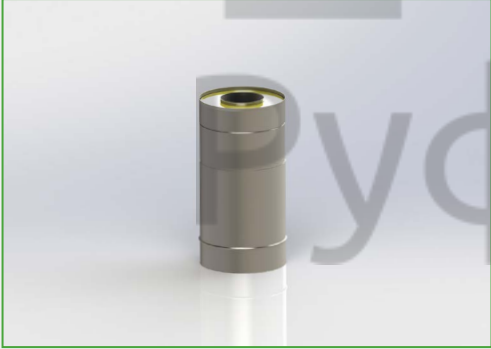
Применяется для компенсации теплового расширения, компенсации осадки деревянного дома, корректировки длины прямых участков дымохода для соблюдения заданной в проекте геометрической конфигурации.

$H_{min} = 270 \text{ мм}$ $H_{max} = 400 \text{ мм}$

Двн, мм	100	110	115	120	125	130	140	150	160	180	200	230	250	280
Днар, мм	200	210	215	220	225	230	240	250	260	280	300	330	350	380
Двн, мм	300	350	400	450	500	550	600	650	700	750	800	850	900	
Днар, мм	400	450	500	550	600	650	700	750	800	850	900	950	1000	

*При стыковке двух любых элементов системы происходит потеря 60 мм длины.

Нержавеющая вставка-компенсатор 330-530 [НВКУ]



- Круглое сечение
- Нержавеющая сталь
- Толщина металла: 0,5 - 1 мм
- Утеплитель - каменная минеральная вата 50(30) мм

Применяется для компенсации теплового расширения, компенсации осадки деревянного дома, корректировки длины прямых участков дымохода для соблюдения заданной в проекте геометрической конфигурации.

$H_{min} = 330 \text{ мм}$ $H_{max} = 530 \text{ мм}$

Двн, мм	100	110	115	120	125	130	140	150	160	180	200	230	250	280
Днар, мм	200	210	215	220	225	230	240	250	260	280	300	330	350	380
Двн, мм	300	350	400	450	500	550	600	650	700	750	800	850	900	
Днар, мм	400	450	500	550	600	650	700	750	800	850	900	950	1000	

*При стыковке двух любых элементов системы происходит потеря 60 мм длины.

Нержавеющая вставка-компенсатор 520-840[НВКУ]

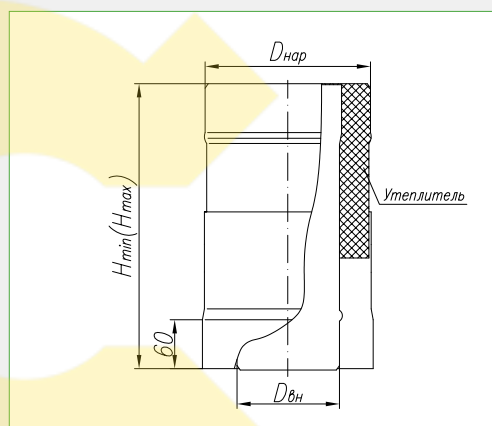
- Круглое сечение
- Нержавеющая сталь
- Толщина металла: 0,5 - 1 мм
- Утеплитель - каменная минеральная вата 50(30) мм

Применяется для компенсации теплового расширения, компенсации осадки деревянного дома, корректировки длины прямых участков дымохода для соблюдения заданной в проекте геометрической конфигурации.

$$H_{\min} = 520 \text{ мм} \quad H_{\max} = 840 \text{ мм}$$

Двн, мм	100	110	115	120	125	130	140	150	160	180	200	230	250	280
Днар, мм	200	210	215	220	225	230	240	250	260	280	300	330	350	380
Двн, мм	300	350	400	450	500	550	600	650	700	750	800	850	900	
Днар, мм	400	450	500	550	600	650	700	750	800	850	900	950	1000	

*При стыковке двух любых элементов системы происходит потеря 60 мм длины.



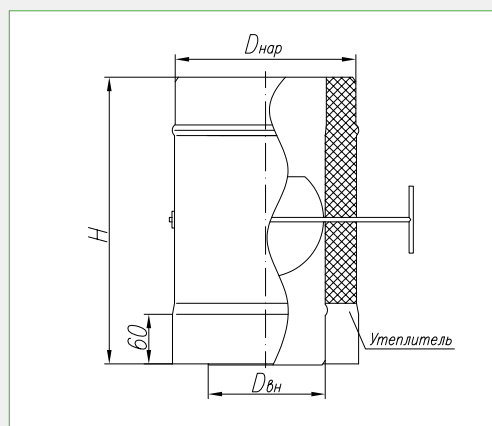
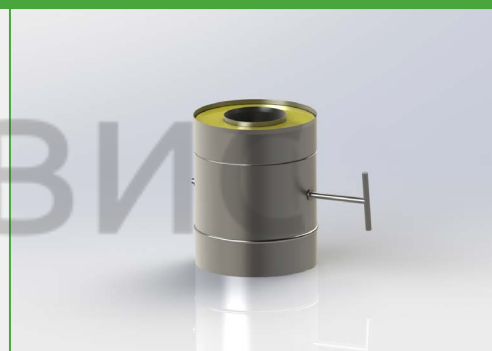
Нержавеющая вставка-задвижка утепленная [НВЗУ]

- Круглое сечение
- Нержавеющая сталь
- Толщина металла: 0,5 - 1 мм
- Утеплитель - каменная минеральная вата 50(30) мм

Применяется для регулировки тяги в утепленных модульных системах.

Двн, мм	100	110	115	120	125	130	140	150	160	180	200	230	250	280
Днар, мм	200	210	215	220	225	230	240	250	260	280	300	330	350	380
Н, мм	250	260	270	270	280	280	290	300	310	330	350	380	400	430
Двн, мм	300	350	400	450	500	550	600	650	700	750	800	850	900	
Днар, мм	400	450	500	550	600	650	700	750	800	850	900	950	1000	
Н, мм	450	500	550	600	650	700	750	800	850	900	950	1000	1050	

*При стыковке двух любых элементов системы происходит потеря 60 мм длины.

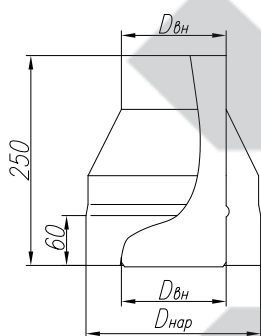


Нержавеющая насадка верхняя [ННВ]



- Круглое сечение
- Нержавеющая сталь
- Толщина металла: 0,5 - 1 мм
- Утеплитель - каменная минеральная вата 50(30) мм

Применяется для защиты утеплителя в устье дымохода (верхней части) от атмосферных воздействий.



Двн, мм	100	110	115	120	125	130	140	150	160	180	200	230	250	280
Днар, мм	200	210	215	220	225	230	240	250	260	280	300	330	350	380
Двн, мм	300	350	400	450	500	550	600	650	700	750	800	850	900	
Днар, мм	400	450	500	550	600	650	700	750	800	850	900	950	1000	

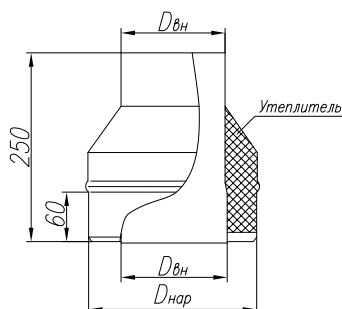
*При стыковке двух любых элементов системы происходит потеря 60 мм длины.

Нержавеющая насадка нижняя [ННН]



- Круглое сечение
- Нержавеющая сталь
- Толщина металла: 0,5 - 1 мм
- Утеплитель - каменная минеральная вата 50(30) мм

Применяется для защиты утеплителя в нижней части дымохода.



Двн, мм	100	110	115	120	125	130	140	150	160	180	200	230	250	280
Днар, мм	200	210	215	220	225	230	240	250	260	280	300	330	350	380
Двн, мм	300	350	400	450	500	550	600	650	700	750	800	850	900	
Днар, мм	400	450	500	550	600	650	700	750	800	850	900	950	1000	

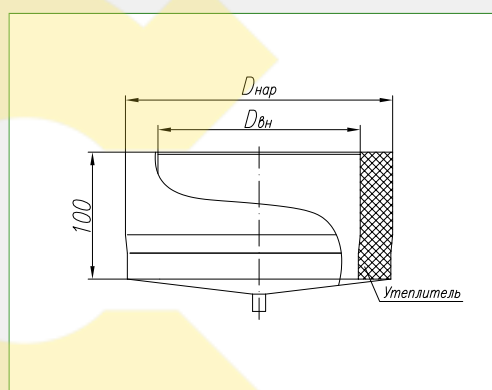
*При стыковке двух любых элементов системы происходит потеря 60 мм длины.

Нержавеющий сборник конденсата утепленный (тип 1) [НСКУ.1]

- Овальное сечение
- Нержавеющая сталь
- Толщина металла: 0,5 - 1 мм
- Утеплитель - каменная минеральная вата 50(30) мм

Применяется для сбора конденсата в дымоходе и газоходе.

Двн, мм	100	110	115	120	125	130	140	150	160	180	200	230	250	280
Днар, мм	200	210	215	220	225	230	240	250	260	280	300	330	350	380
Двн, мм	300	350	400	450	500	550	600	650	700	750	800	850	900	
Днар, мм	400	450	500	550	600	650	700	750	800	850	900	950	1000	

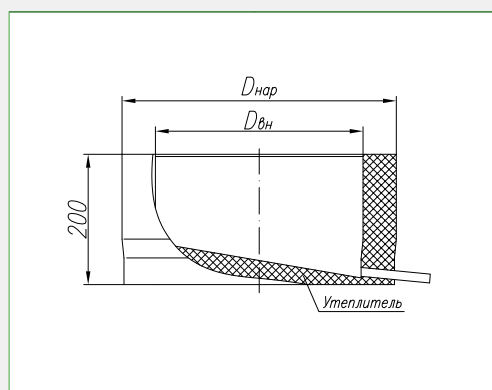
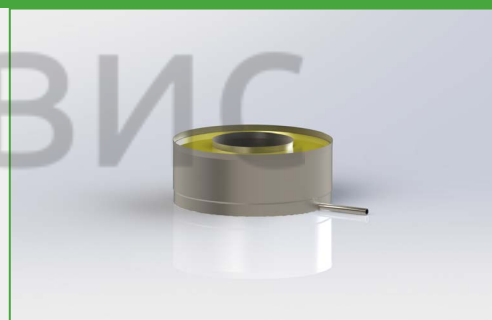


Нержавеющий сборник конденсата утепленный (тип 2) [НСКУ.2]

- Овальное сечение
- Нержавеющая сталь
- Толщина металла: 0,5 - 1 мм
- Утеплитель - каменная минеральная вата 50(30) мм

Применяется для сбора конденсата в дымоходе и газоходе.

Двн, мм	100	110	115	120	125	130	140	150	160	180	200	230	250	280
Днар, мм	200	210	215	220	225	230	240	250	260	280	300	330	350	380
Двн, мм	300	350	400	450	500	550	600	650	700	750	800	850	900	
Днар, мм	400	450	500	550	600	650	700	750	800	850	900	950	1000	

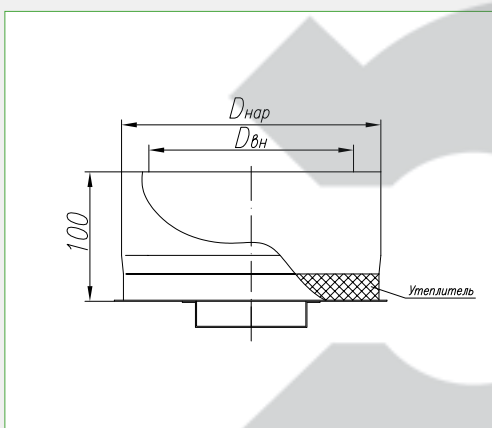


Нержавеющая заглушка утепленная [НЗУ]



- Круглое сечение
- Нержавеющая сталь
- Толщина металла: 0,5 - 1 мм
- Утеплитель - каменная минеральная вата 50(30) мм

Элемент, использующийся с вычисткой, либо для заглушки газохода.



Д _{вн} , мм	100	110	115	120	125	130	140	150	160	180	200	230	250	280
Д _{нар} , мм	200	210	215	220	225	230	240	250	260	280	300	330	350	380
Д _{вн} , мм	300	350	400	450	500	550	600	650	700	750	800	850	900	
Д _{нар} , мм	400	450	500	550	600	650	700	750	800	850	900	950	1000	

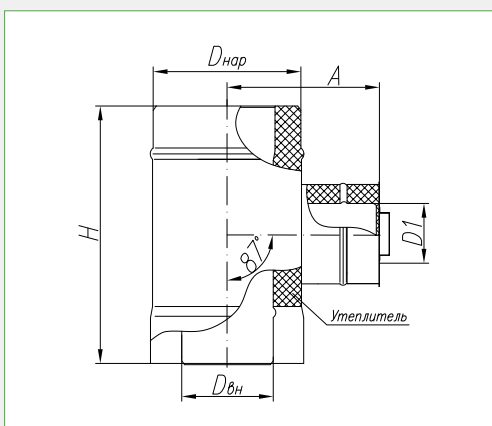
*При стыковке двух любых элементов системы происходит потеря 60 мм длины.

Нержавеющая прочистка утепленная [НПЗУ]



- Круглое сечение
- Нержавеющая сталь
- Толщина металла: 0,5 - 1 мм
- Утеплитель - каменная минеральная вата 50(30) мм

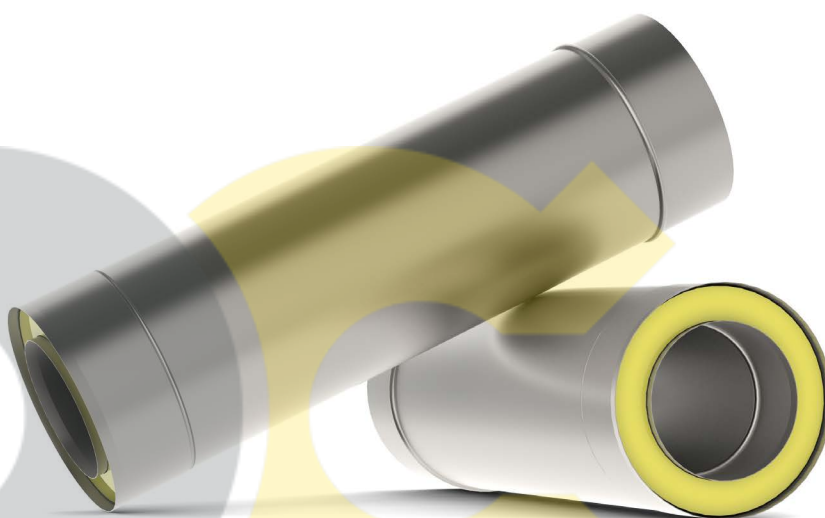
Элемент с круглым боковым отверстием и заглушкой для ревизии и чистки дымохода.



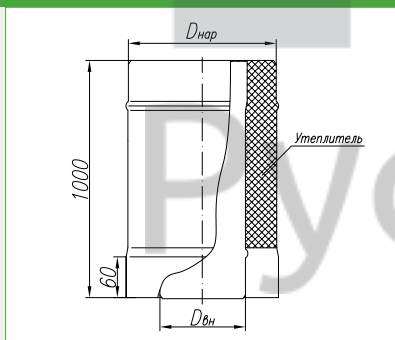
Д _{вн} , мм	100	110	115	120	125	130	140	150	160	180	200	230	250	280
Д _{нар} , мм	200	210	215	220	225	230	240	250	260	280	300	330	350	380
Д1, мм	100	110	115	120	125	130	140	150	160	180	200	200	200	200
Н, мм	400	410	420	420	430	430	440	450	460	480	500	500	500	500
А, мм	200	205	208	210	213	215	220	225	230	240	250	265	275	290
Д _{вн} , мм	300	350	400	450	500	550	600	650	700	750	800	850	900	
Д _{нар} , мм	400	450	500	550	600	650	700	750	800	850	900	950	1000	
Д1, мм	200	200	200	200	200	200	200	200	300	300	300	300	300	
Н, мм	500	500	500	500	500	500	500	500	600	600	600	600	600	
А, мм	300	325	350	375	400	425	450	475	500	525	550	575	600	

*При стыковке двух любых элементов системы происходит потеря 60 мм длины.

Таблицы размеров для утепленного дымохода с толщиной утеплителя 30 мм

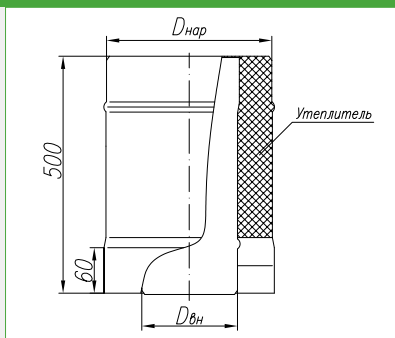


Нержавеющая вставка утепленная 1000 [НВУ1000]



Двн, мм	100	110	115	120	125	130	140	150	160	180	200	230	250	280	300	350	400
Днар, мм	160	170	175	180	185	190	200	210	220	240	260	290	310	340	360	410	460

Нержавеющая вставка утепленная 500 [НВУ500]

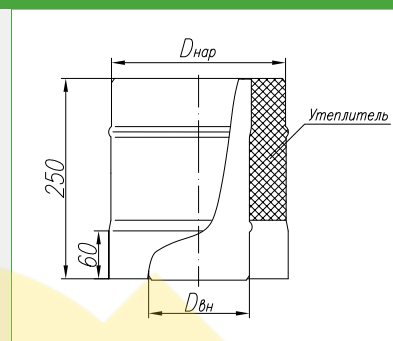


Двн, мм	100	110	115	120	125	130	140	150	160	180	200	230	250	280	300	350	400
Днар, мм	160	170	175	180	185	190	200	210	220	240	260	290	310	340	360	410	460

Таблицы размеров для толщины утеплителя 30 мм

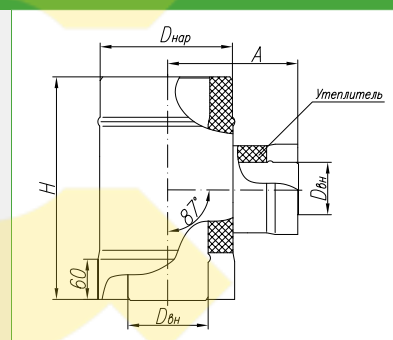
Нержавеющая вставка утепленная 250 [НВУ500]

Д _{вн} , мм	100	110	115	120	125	130	140	150	160	180	200	230	250	280	300	350	400
Д _{нар} , мм	160	170	175	180	185	190	200	210	220	240	260	290	310	340	360	410	460



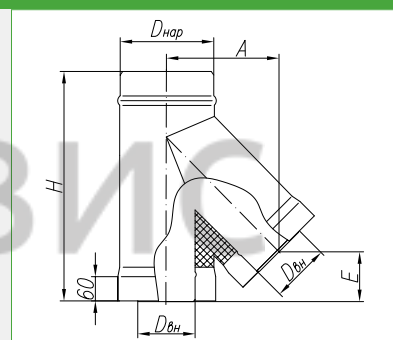
Нержавеющий тройник утепленный 87 [НТУ87]

Д _{вн} , мм	100	110	115	120	125	130	140	150	160	180	200	230	250	280	300	350	400
Д _{нар} , мм	160	170	175	180	185	190	200	210	220	240	260	290	310	340	360	410	460
Н, мм	360	370	380	380	400	400	400	410	420	440	460	500	510	540	560	610	660
А, мм	180	185	188	190	193	195	200	205	210	220	230	245	255	270	280	305	330



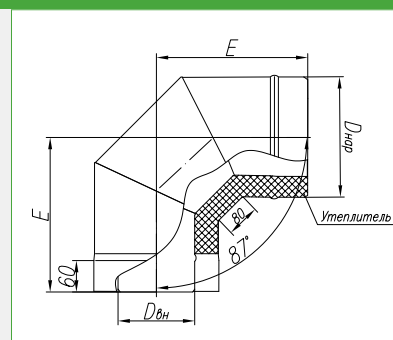
Нержавеющий тройник утепленный 45 [НТУ45]

Д _{вн} , мм	100	110	115	120	125	130	140	150	160	180	200	230	250	280	300	350	400
Д _{нар} , мм	160	170	175	180	185	190	200	210	220	240	260	290	310	340	360	410	460
Н, мм	440	450	460	470	470	480	500	500	520	550	580	620	650	700	720	790	860
А, мм	207	216	220	224	229	233	242	250	259	276	293	318	335	361	378	421	463
Е, мм	91	95	96	98	100	102	105	109	112	119	126	137	144	155	162	179	197



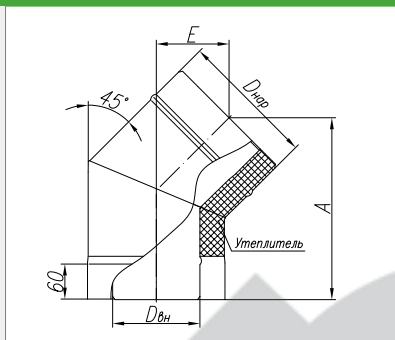
Нержавеющее колено утепленное 87 [НКУ87]

Д _{вн} , мм	100	110	115	120	125	130	140	150	160	180	200	230	250	280	300	350	400
Д _{нар} , мм	160	170	175	180	185	190	200	210	220	240	260	290	310	340	360	410	460
Е, мм	236	241	244	246	249	252	257	262	267	277	287	302	313	328	338	363	389



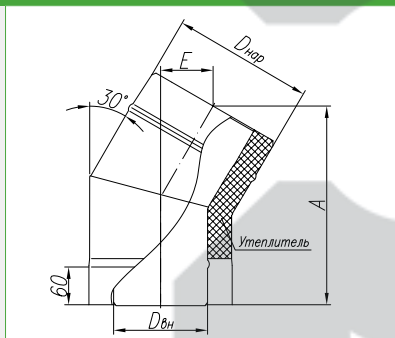
Таблицы размеров для толщины утеплителя 30 мм

Нержавеющее колено утепленное 45 [НКУ45]



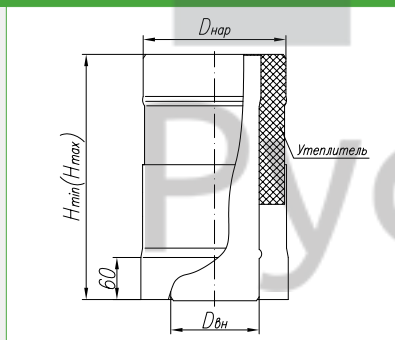
Двн, мм	100	110	115	120	125	130	140	150	160	180	200	230	250	280	300	350	400
Днар, мм	160	170	175	180	185	190	200	210	220	240	260	290	310	340	360	410	460
Е, мм	94	96	96	97	98	99	100	101	103	106	109	113	116	121	123	131	138
А, мм	227	231	233	234	236	238	241	245	249	256	263	273	280	291	298	316	333

Нержавеющее колено утепленное 30 [НКУ30]



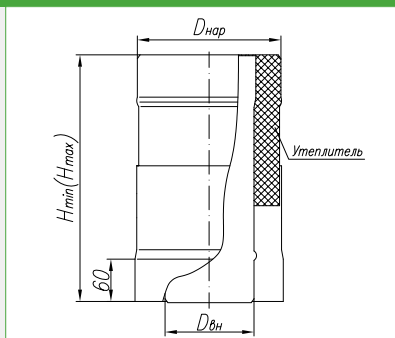
Двн, мм	100	110	115	120	125	130	140	150	160	180	200	230	250	280	300	350	400
Днар, мм	160	170	175	180	185	190	200	210	220	240	260	290	310	340	360	410	460
Е, мм	61	61	62	62	62	63	63	64	65	66	67	70	71	73	74	77	81
А, мм	227	229	230	232	233	234	237	239	242	247	252	259	264	272	277	289	302

Нержавеющая вставка компенсатор 270-400 [НВКУ]



Двн, мм	100	110	115	120	125	130	140	150	160	180	200	230	250	280	300	350	400
Днар, мм	160	170	175	180	185	190	200	210	220	240	260	290	310	340	360	410	460

Нержавеющая вставка компенсатор 330-530 [НВКУ]

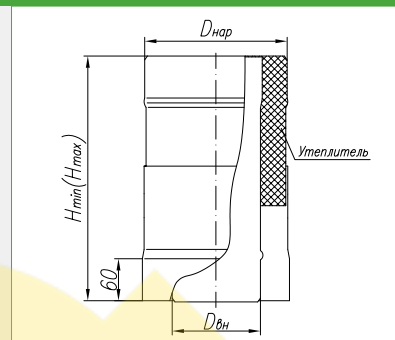


Двн, мм	100	110	115	120	125	130	140	150	160	180	200	230	250	280	300	350	400
Днар, мм	160	170	175	180	185	190	200	210	220	240	260	290	310	340	360	410	460

Таблицы размеров для толщины утеплителя 30 мм

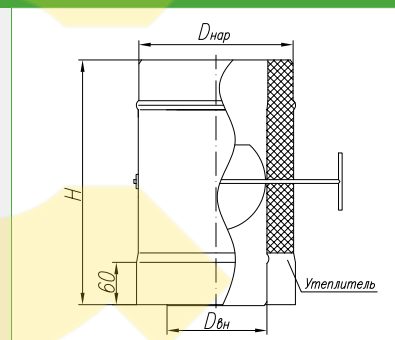
Нержавеющая вставка компенсатор 520-840 [НВКУ]

Д _{вн} , мм	100	110	115	120	125	130	140	150	160	180	200	230	250	280	300	350	400
Д _{нар} , мм	160	170	175	180	185	190	200	210	220	240	260	290	310	340	360	410	460



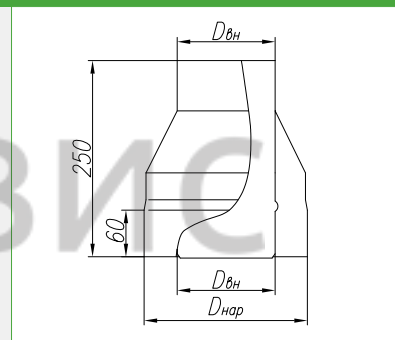
Нержавеющая вставка-затворка утепленная [НВЗУ]

Д _{вн} , мм	100	110	115	120	125	130	140	150	160	180	200	230	250	280	300	350	400
Д _{нар} , мм	160	170	175	180	185	190	200	210	220	240	260	290	310	340	360	410	460
Н, мм	250	260	270	280	280	290	290	300	310	330	350	380	400	430	450	500	550



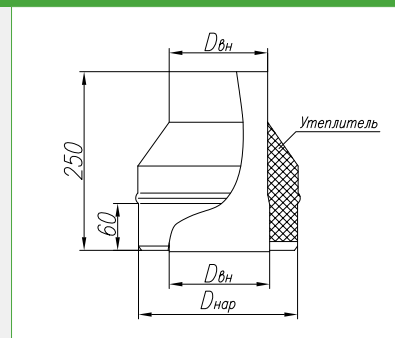
Нержавеющая насадка верхняя [ННВ]

Д _{вн} , мм	100	110	115	120	125	130	140	150	160	180	200	230	250	280	300	350	400
Д _{нар} , мм	160	170	175	180	185	190	200	210	220	240	260	290	310	340	360	410	460



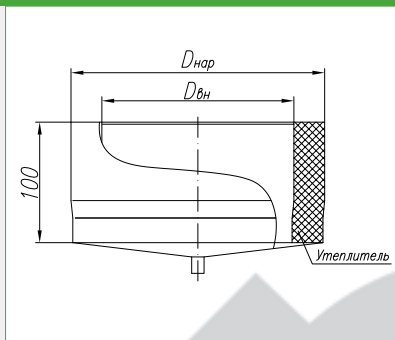
Нержавеющая насадка нижняя [ННН]

Д _{вн} , мм	100	110	115	120	125	130	140	150	160	180	200	230	250	280	300	350	400
Д _{нар} , мм	160	170	175	180	185	190	200	210	220	240	260	290	310	340	360	410	460



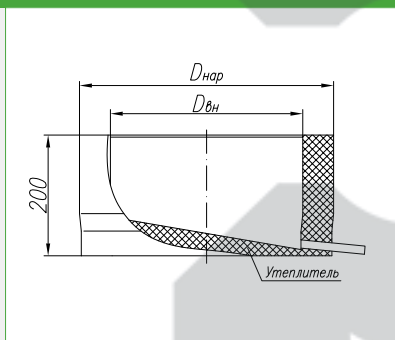
Таблицы размеров для толщины утеплителя 30 мм

Нержавеющий сборник конденсата утепленный (тип 1) [НСКУ.1]



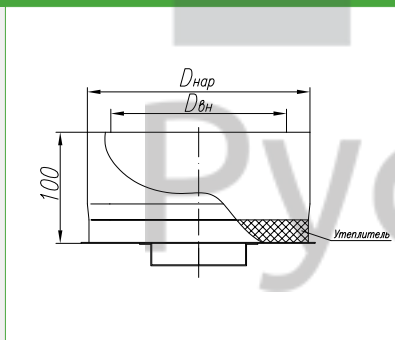
D _{вн} , мм	100	110	115	120	125	130	140	150	160	180	200	230	250	280	300	350	400
D _{нар} , мм	160	170	175	180	185	190	200	210	220	240	260	290	310	340	360	410	460

Нержавеющий сборник конденсата утепленный (тип 2) [НСКУ.2]



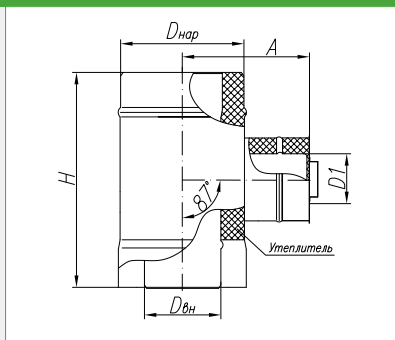
D _{вн} , мм	100	110	115	120	125	130	140	150	160	180	200	230	250	280	300	350	400
D _{нар} , мм	160	170	175	180	185	190	200	210	220	240	260	290	310	340	360	410	460

Нержавеющая заглушка утепленная [НЗУ]



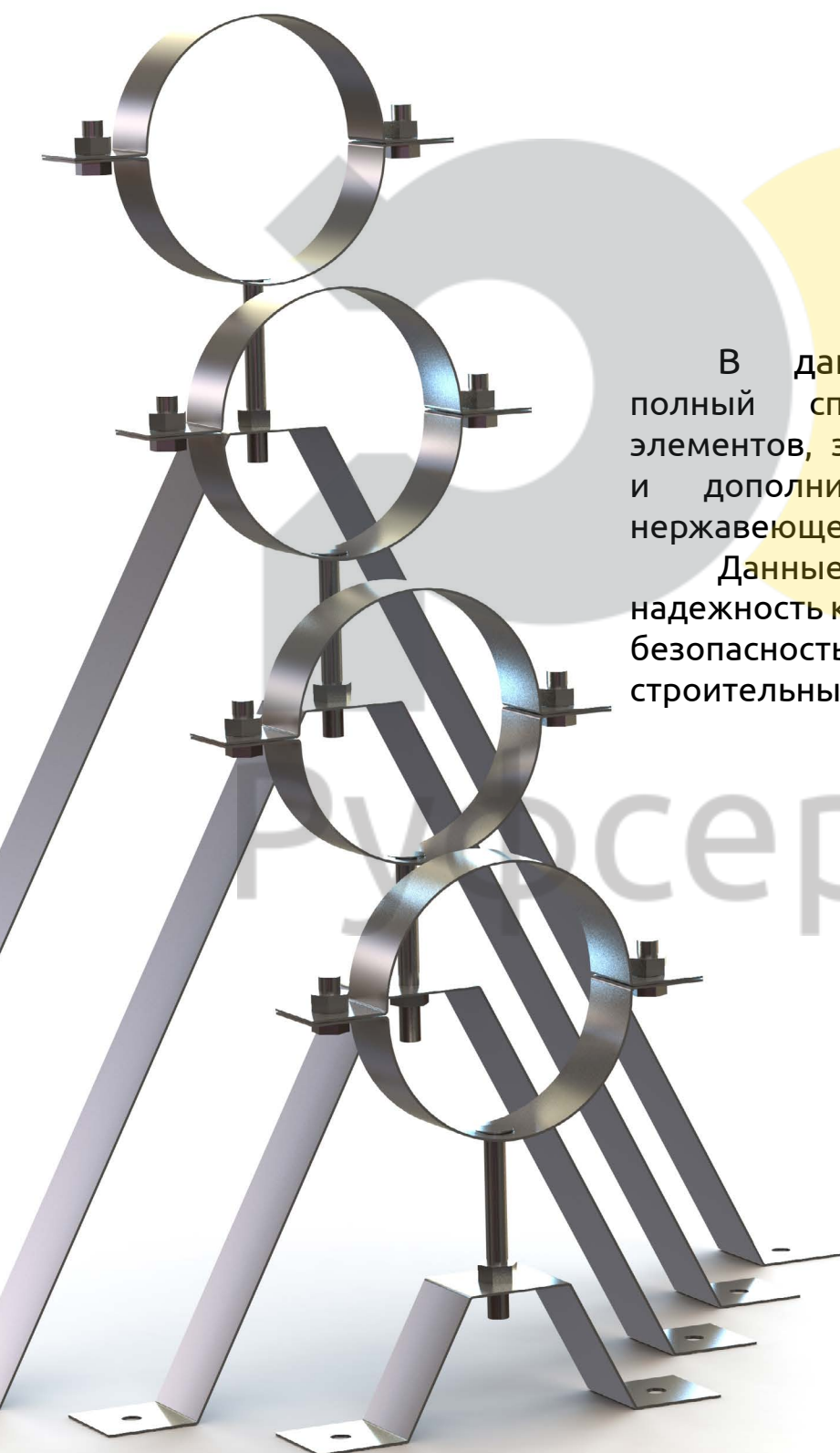
D _{вн} , мм	100	110	115	120	125	130	140	150	160	180	200	230	250	280	300	350	400
D _{нар} , мм	160	170	175	180	185	190	200	210	220	240	260	290	310	340	360	410	460

Нержавеющая прочистка утепленная [НПЗУ]



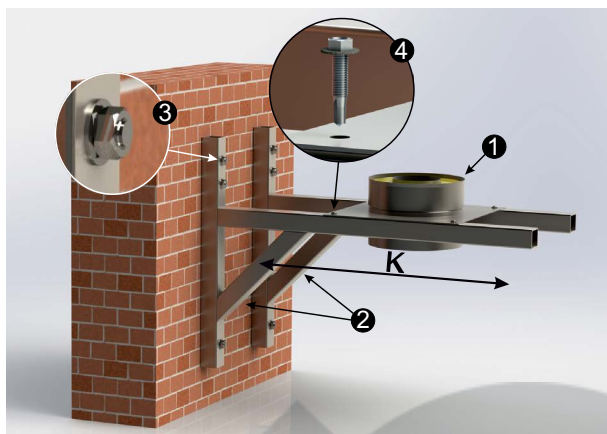
D _{вн} , мм	100	110	115	120	125	130	140	150	160	180	200	230	250	280	300	350	400
D _{нар} , мм	160	170	175	180	185	190	200	210	220	240	260	290	310	340	360	410	460
D ₁ , мм	100	110	115	120	125	130	140	150	160	180	200	200	200	200	200	200	200
H, мм	360	370	380	380	390	390	400	410	420	440	500	500	500	500	500	500	500
A, мм	180	185	188	190	193	195	200	205	210	220	230	245	255	270	280	305	330

Крепежные и монтажные элементы



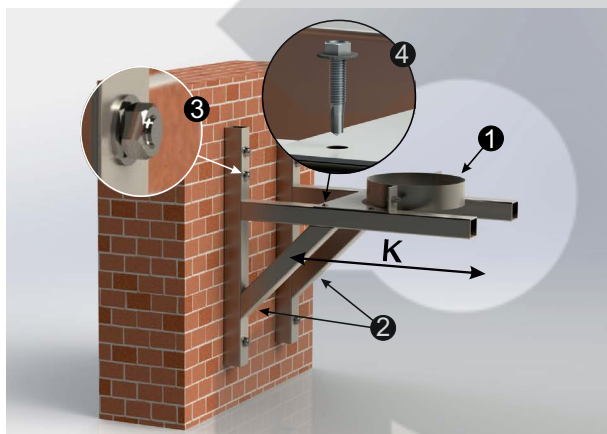
В данном разделе представлен полный спектр креплений, монтажных элементов, защиты от атмосферных осадков и дополнительных приспособлений из нержавеющей и оцинкованной стали. Данные элементы обеспечивают надежность крепления, плотность соединений, безопасность и герметичность проходов через строительные конструкции.

Типовые схемы монтажа



1. Нержавеющая площадка монтажная [НПМ]
2. Нержавеющая консоль монтажная [НКМ]
3. Клиновидный анкер
4. Саморез

*Расстояние монтажной площадки до стены регулируется на длину нержавеющей консоли (K).



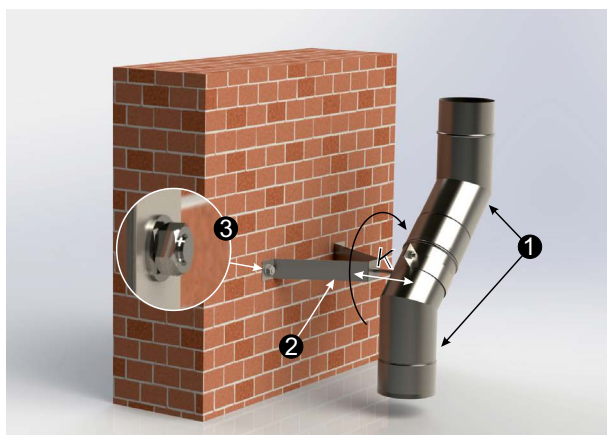
1. Нержавеющий кронштейн с хомутом (тип 2) [НКХ.2]
2. Нержавеющая консоль монтажная [НКМ]
3. Клиновидный анкер
4. Саморез

*Расстояние монтажной площадки до стены регулируется на длину нержавеющей консоли (K).



1. Нержавеющий кронштейн с хомутом (тип 2) [НКХ.2]
2. Клиновидный анкер

*Наиболее предпочтителен, так как дымоход с данным креплением максимально устойчив.



1. Нержавеющее колено 45° [НК45]
2. Нержавеющий кронштейн с хомутом [НКХ]
3. Клиновидный анкер

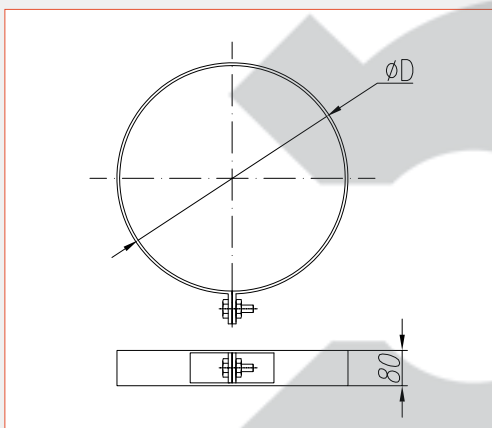
*Расстояние дымохода до стены регулируется на длину шпильки (K). Имеет поворотный кронштейн. Применяется в тех случаях, когда отсутствует возможность использовать нержавеющий кронштейн с хомутом (тип 2) [НКХ.2].

Нержавеющий хомут стягивающий [НХС]



- Круглое сечение
- Нержавеющая сталь
- Толщина металла: 0,5 - 1 мм

Применяется для крепления сегментов дымохода и газохода между собой.



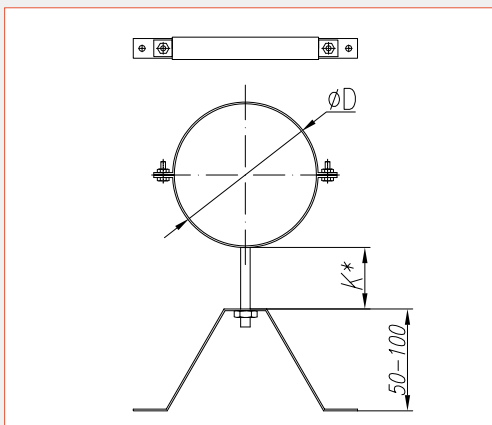
D, мм	100	110	115	120	125	130	140	150	160	180	200	230	250	280
D, мм	300	350	400	450	500	550	600	650	700	750	800	850	900	

Нержавеющий кронштейн с хомутом [НКХ]



- Круглое сечение
- Нержавеющая сталь
- Толщина металла: 0,5 - 1 мм

Применяется для промежуточного крепления (между монтажными площадками) дымохода и газохода к несущей стене или опорной конструкции.



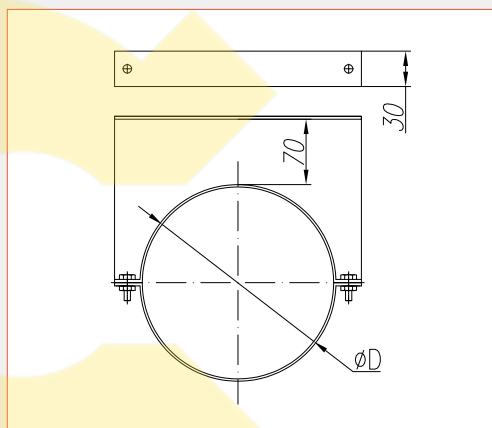
Длина шпильки К* - 50, 150, 250, 350

D, мм	100	110	115	120	125	130	140	150	160	180	200	230	250	280
D, мм	300	350	400	450	500	550	600	650	700	750	800	850	900	

Нержавеющий кронштейн с хомутом (тип 2) [НКХ.2]

- Круглое сечение
- Нержавеющая сталь
- Толщина металла: 0,5 - 1 мм

Применяется для промежуточного крепления (между монтажными площадками) дымохода и газохода к несущей стене или опорной конструкции.

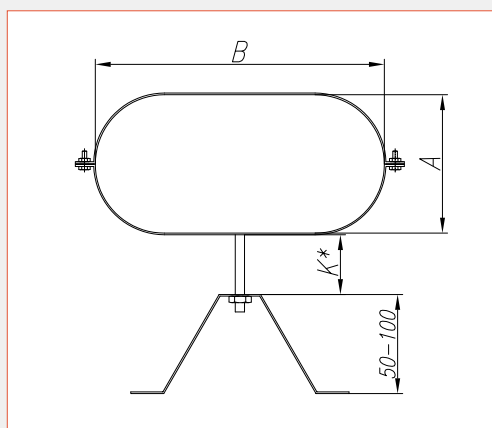


D, мм	100	110	115	120	125	130	140	150	160	180	200	230	250	280
D, мм	300	350	400	450	500	550	600	650	700	750	800	850	900	

Нержавеющий кронштейн с хомутом овальный [НКХО]

- Овальное сечение
- Нержавеющая сталь
- Толщина металла: 0,5 - 1 мм

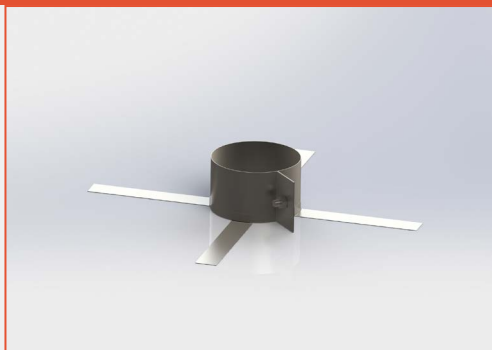
Применяется для промежуточного крепления (между монтажными площадками) дымохода и газохода к несущей стене или опорной конструкции.



Длина шпильки К* - 50, 150, 250, 350

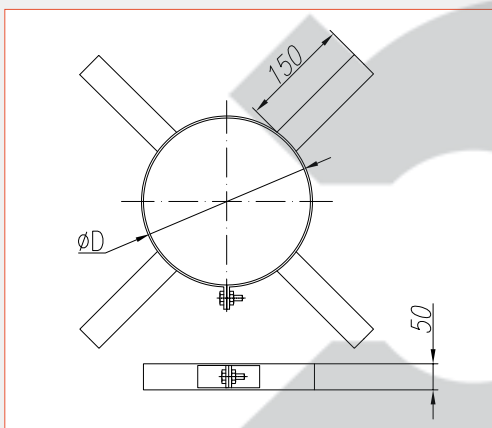
A, мм	100	100	110	120	130
B, мм	200	220	230	230	240

Нержавеющий хомут шахтный круглый [НХШК]



- Круглое сечение
- Нержавеющая сталь
- Толщина металла: 0,5 - 1 мм

Применяется для крепления и центровки одноконтурных вкладышей овального сечения внутри гильзуемого канала (штробы, шахты).



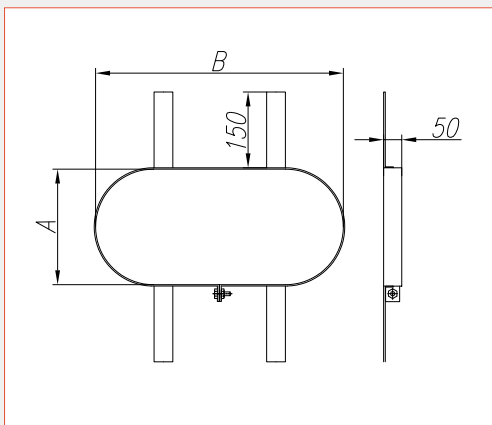
D, мм	100	110	115	120	125	130	140	150	160	180	200	230	250	280
D, мм	300	350	400	450	500	550	600	650	700	750	800	850	900	

Нержавеющий хомут шахтный овальный [НХШО]



- Овальное сечение
- Нержавеющая сталь
- Толщина металла: 0,5 - 1 мм

Применяется для крепления и центровки одноконтурных вкладышей овального сечения внутри гильзуемого канала (штробы, шахты).



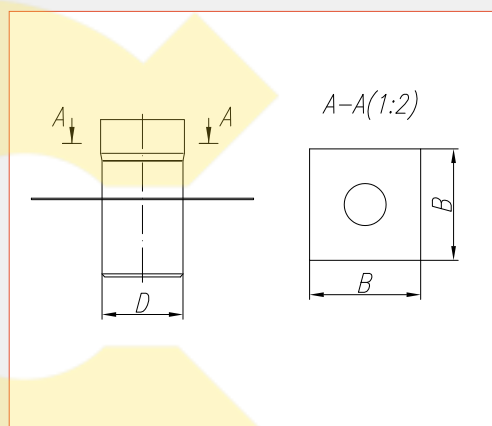
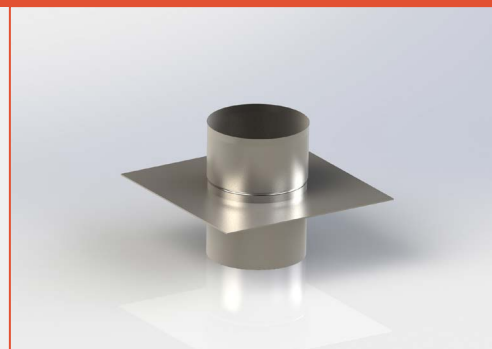
A, мм	100	100	110	120	130
B, мм	200	220	230	230	240

Нержавеющая площадка монтажная [НПМ]

- Круглое сечение
- Нержавеющая сталь
- Толщина металла: 1,5 - 2 мм

Площадка универсальная, применяется как в качестве опорной монтажной площадки (под тройником или вычисткой), так и в качестве сквозной монтажной площадки (для вертикальной разгрузки дымохода).

D, мм	100	110	115	120	125	130	140	150	160	180	200	230	250	280
B, мм	200	210	220	220	230	230	240	250	260	280	300	330	350	380
D, мм	300	350	400	450	500	550	600	650	700	750	800	850	900	
B, мм	400	450	500	550	600	650	700	750	800	850	900	950	1000	

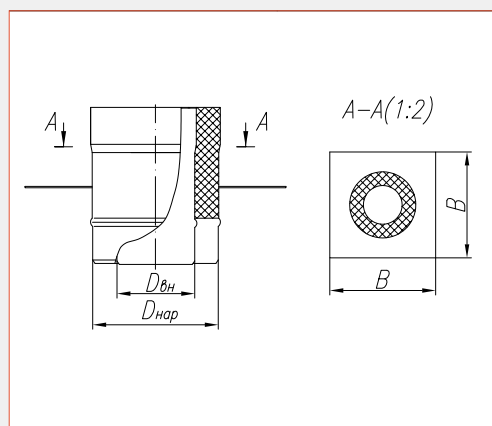
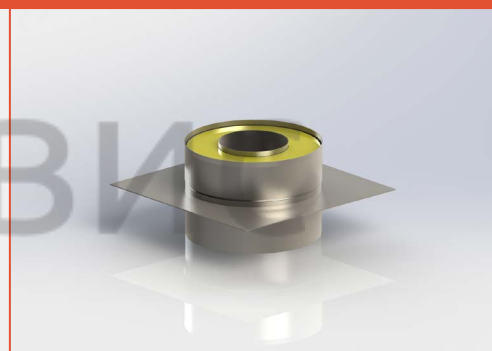


Нержавеющая площадка монтажная утепленная [НПМУ] толщина утеплителя 50 мм

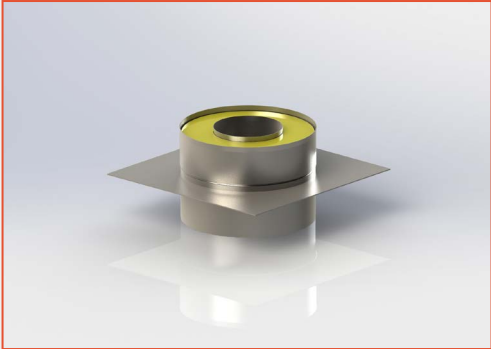
- Круглое сечение
- Нержавеющая сталь
- Толщина металла: 1,5 - 2 мм
- Утеплитель - каменная минеральная вата 50 мм

Площадка универсальная, применяется как в качестве опорной монтажной площадки (под тройником или вычисткой), так и в качестве сквозной монтажной площадки (для вертикальной разгрузки дымохода).

D _{вн} , мм	100	110	115	120	125	130	140	150	160	180	200	230	250	280
D _{нар} , мм	200	210	215	220	225	230	240	250	260	280	300	330	350	380
B, мм	300	310	320	320	330	330	340	350	360	380	400	430	450	480
D _{вн} , мм	300	350	400	450	500	550	600	650	700	750	800	850	900	
D _{нар} , мм	400	450	500	550	600	650	700	750	800	850	900	950	1000	
B, мм	500	550	600	650	700	750	800	850	900	950	1000	1050	1100	

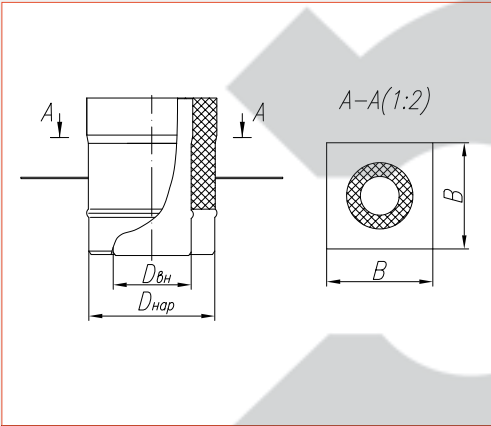


Нержавеющая площадка монтажная утепленная [НПМУ] толщина утеплителя 30 мм



- Круглое сечение
- Нержавеющая сталь
- Толщина металла: 0,5 - 0,8 мм
- Утеплитель - каменная минеральная вата 30 мм

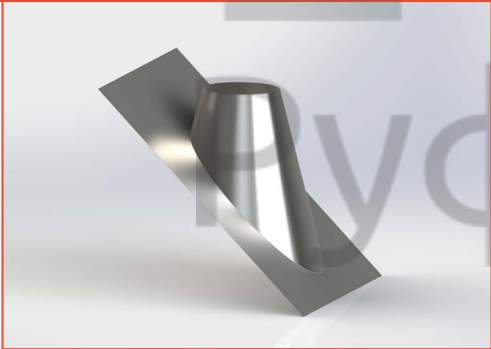
Площадка универсальная, применяется как в качестве опорной монтажной площадки (под тройником или вычисткой), так и в качестве сквозной монтажной площадки (для вертикальной разгрузки дымохода).



Двн, мм	100	110	115	120	125	130	140	150	160	180	200	230	250	280
Днар, мм	160	170	175	180	185	190	200	210	220	240	260	290	310	340
В, мм	260	270	280	280	290	290	300	310	320	340	360	390	410	440

Двн, мм	300	350	400	450	500	550	600	650	700	750	800	850	900	
Днар, мм	360	410	460	510	560	610	660	710	760	810	860	910	960	
В, мм	460	510	560	610	660	710	760	810	860	910	960	1010	1060	

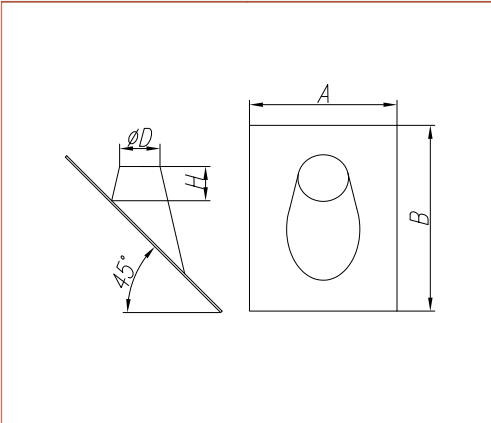
Нержавеющая основа кровельная 45°(*30°) [НОК45]



- Круглое сечение
- Нержавеющая сталь
- Толщина металла: 0,5 - 0,8 мм

Применяется для перехода дымохода и газохода через крышу, расположенную под углом 45°.

*Есть возможность изготовить основу кровельную под углом 30°.



Д, мм	100	110	115	120	125	130	140	150	160	180	200	230	250	280
Н, мм	100	100	100	100	100	100	100	100	110	120	130	130	130	140
А, мм	430	440	440	450	450	460	470	500	500	530	560	590	620	660
В, мм	500	500	520	530	530	540	560	600	610	650	690	740	770	830

Д, мм	300	350	400	450	500	550	600	650	700	750	800	850	900	
Н, мм	140	150	150	150	200	200	200	200	200	200	250	250	250	
А, мм	680	740	800	860	930	1000	1050	1100	1170	1230	1300	1360	1420	
В, мм	860	950	1030	1120	1220	1300	1400	1500	1600	1650	1730	1850	1930	

Нержавеющая основа кровельная 0° [НОК0]

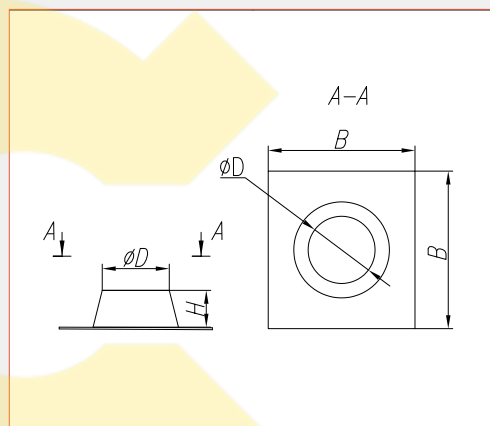
- Круглое сечение
- Нержавеющая сталь
- Толщина металла: 0,5 - 0,8 мм

Применяется для перехода дымохода и газохода через крышу, расположенную пол углом 0°.



D, мм	100	110	115	120	125	130	140	150	160	180	200	230	250	280
H, мм	100	100	100	100	100	100	100	100	100	100	100	100	100	100
B, мм	350	350	350	350	360	360	400	400	400	500	500	550	550	600

D, мм	300	350	400	450	500	550	600	650	700	750	800	850	900	
H, мм	100	150	150	150	150	150	150	150	200	200	200	200	200	
B, мм	600	650	700	750	800	850	900	950	1050	1100	1150	1200	1250	



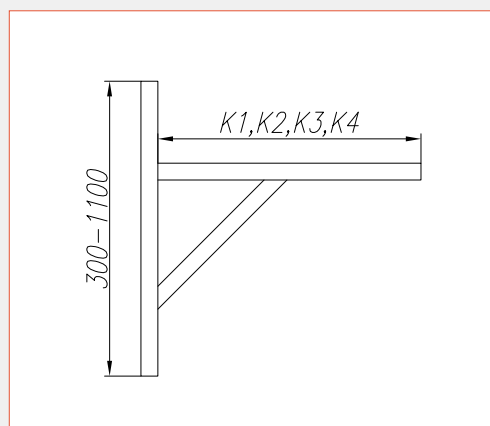
Консоль монтажная [КМ]

Применяется в качестве опоры для нержавеющей площадки монтажной.

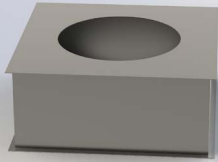


Длина консоли:

- K1 - 500 мм
- K2 - 750 мм
- K3 - 1000 мм
- K4 - 1300 мм

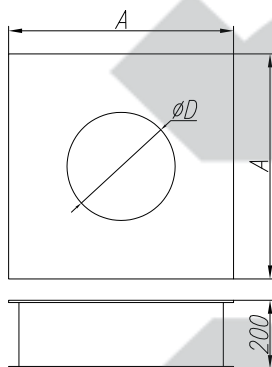


Переход перекрытия [ПП]



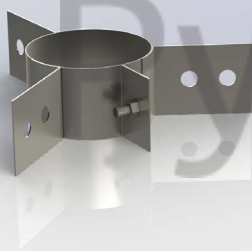
- Круглое сечение
- Толщина металла: 0,5 - 1 мм

Применяется для безопасного прохода через строительные конструкции.



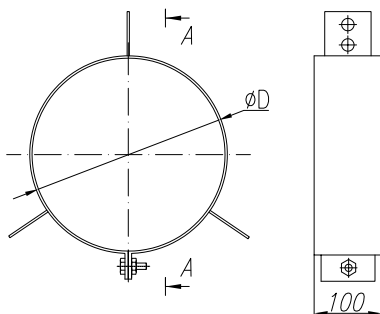
D, мм	100	110	115	120	125	130	140	150	160	180	200	230	250	280
A, мм	450	450	450	450	450	450	450	450	450	450	450	450	450	450
D, мм	300													
A, мм	450													

Нержавеющий хомут оттяжек [НХО]



- Круглое сечение
- Нержавеющая сталь
- Толщина металла: 0,5 - 1 мм

Применяется для фиксирования дымоходной системы на тросы, находящейся над кровлей более чем 2 метра.

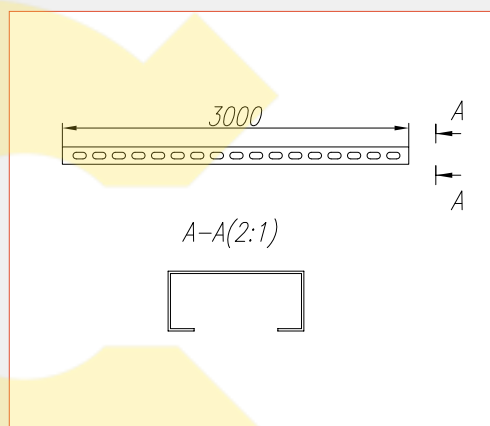


D, мм	100	110	115	120	125	130	140	150	160	180	200	230	250	280
D, мм	300	350	400	450	500	550	600	650	700	750	800	850	900	

Траверса монтажная [ТМ]

- Толщина металла: 0,5 - 1 мм
- Длина: 3 м

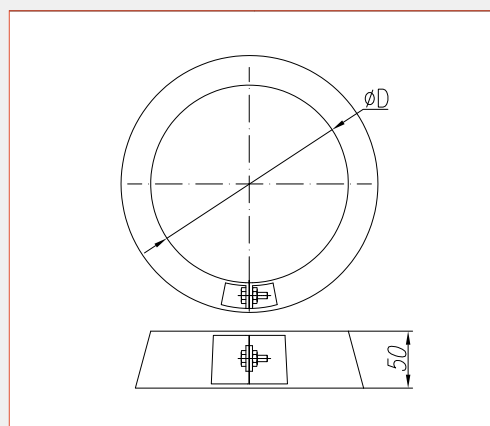
Применяется в качестве опоры для нержавеющей площадки монтажной.



Нержавеющее кольцо уплотнения [НКУП]

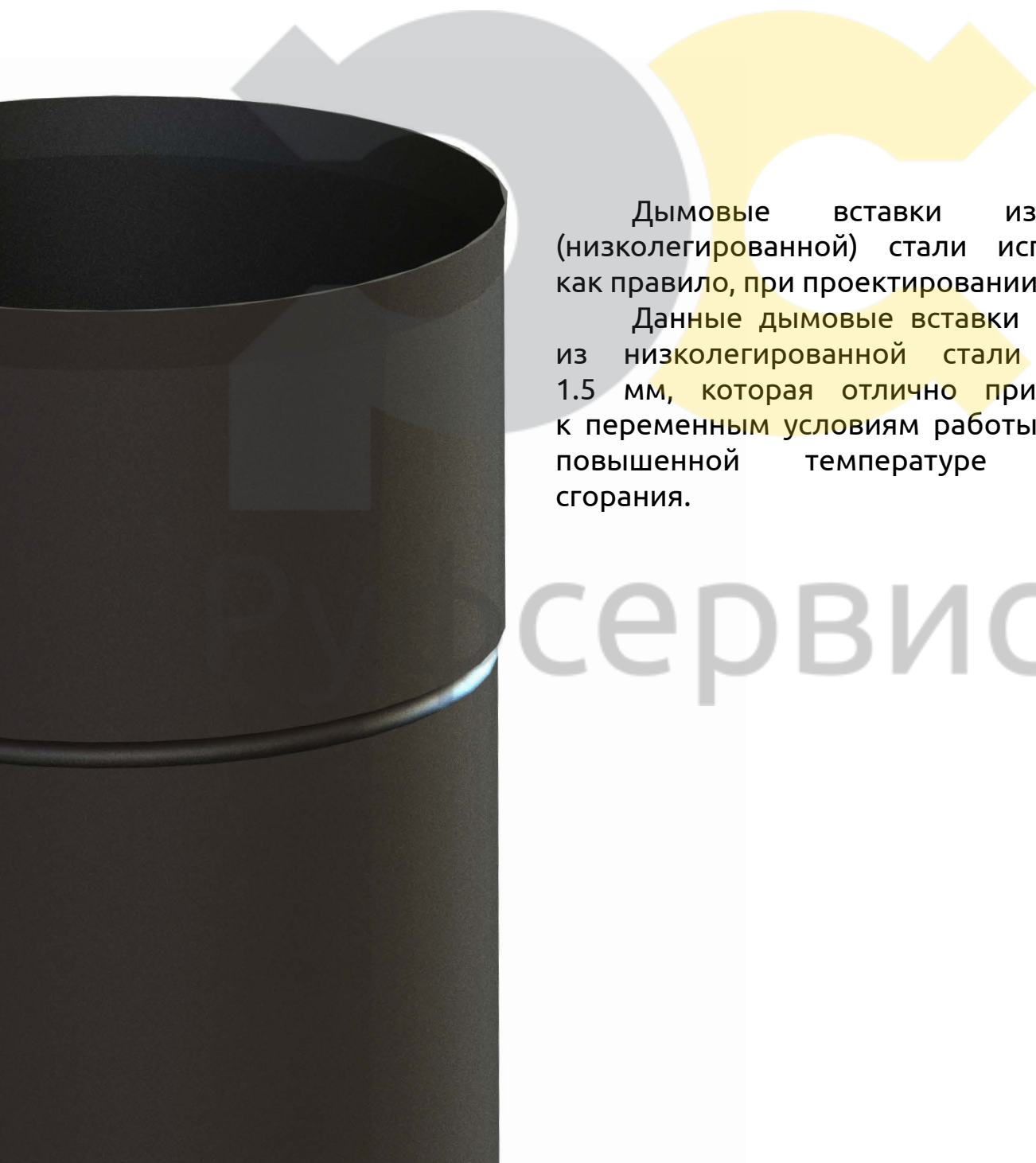
- Круглое сечение
- Нержавеющая сталь
- Толщина металла: 0,5 - 0,8 мм

Применяется для уплотнения дымохода и газохода при проходе через стену и кровлю.



D, мм	100	110	115	120	125	130	140	150	160	180	200	230	250	280
D, мм	300	350	400	450	500	550	600	650	700	750	800	850	900	

Дымовые вставки из низколегированной стали



Дымовые вставки из черной (низколегированной) стали используются, как правило, при проектировании бани.

Данные дымовые вставки выполнены из низколегированной стали толщиной 1.5 мм, которая отлично приспособлена к переменным условиям работы, а также к повышенной температуре продуктов сгорания.

сервис

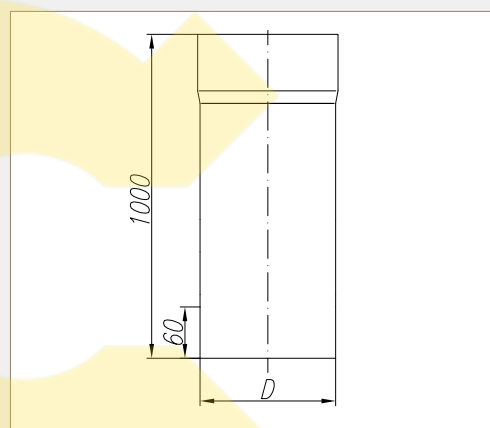
Труба дымовая стальная 1000 [ТДС1000]

- Круглое сечение
- Низколегированная сталь
- Толщина металла: 1,5 мм

Применяется для формирования прямых участков дымохода и газохода.

D, мм	120	130	150	180	200
-------	-----	-----	-----	-----	-----

*При соединении двух элементов монтажная длина уменьшается на 60 мм.



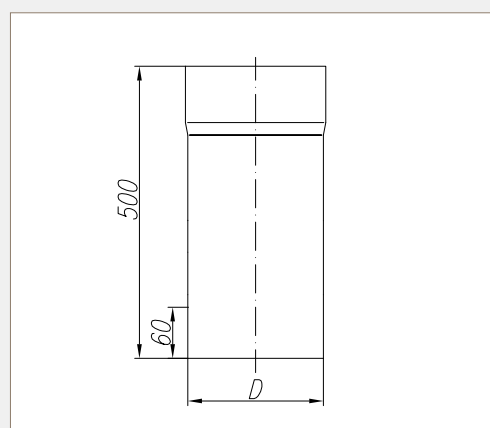
Труба дымовая стальная 500 [ТДС500]

- Круглое сечение
- Низколегированная сталь
- Толщина металла: 1,5 мм

Применяется для формирования прямых участков дымохода и газохода.

D, мм	120	130	150	180	200
-------	-----	-----	-----	-----	-----

*При соединении двух элементов монтажная длина уменьшается на 60 мм.

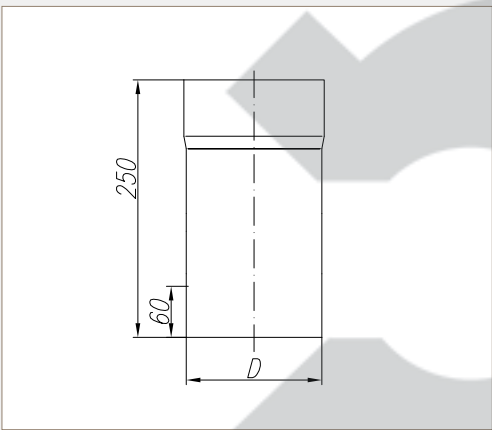


Труба дымовая стальная 250 [ТДС250]



- Круглое сечение
- Низколегированная сталь
- Толщина металла: 1,5 мм

Применяется для формирования прямых участков дымохода и газохода.



D, мм	120	130	150	180	200
-------	-----	-----	-----	-----	-----

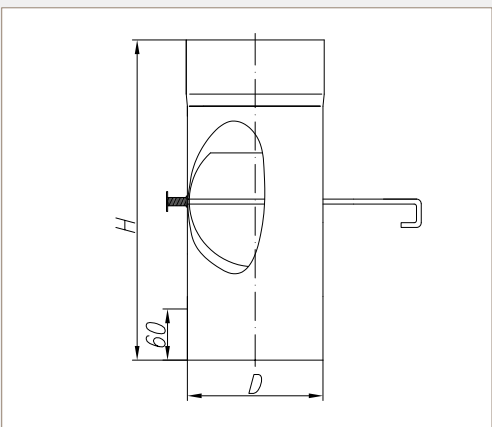
*При соединении двух элементов монтажная длина уменьшается на 60 мм.

Шибер дымовой стальной [ШДС]



- Круглое сечение
- Низколегированная сталь
- Толщина металла: 1,5 мм

Применяется для регулирования тяги в модульных системах одноконтурного исполнения.



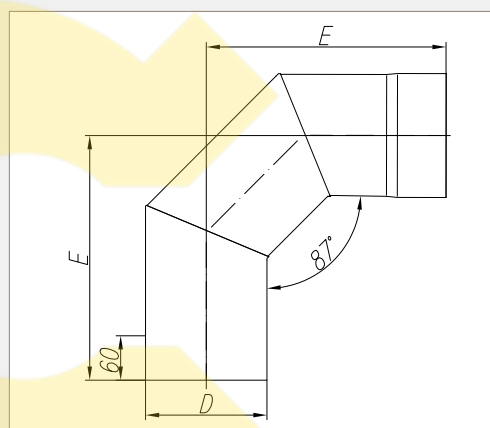
D, мм	120	130	150	180	200
H, мм	270	280	300	330	350

*При соединении двух элементов монтажная длина уменьшается на 60 мм.

Колено дымовое стальное 87° [КДС87]

- Круглое сечение
- Низколегированная сталь
- Толщина металла: 1,5 мм

Применяется для изменения направления дымохода или газохода на 87°.



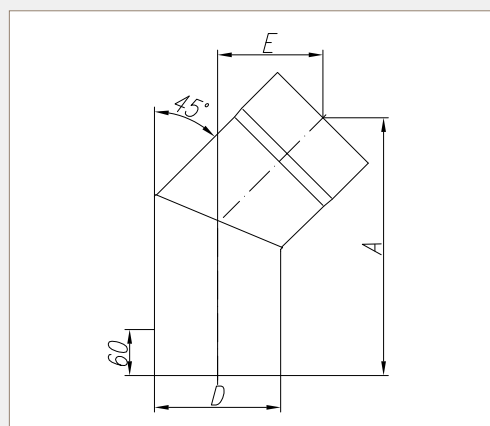
D, мм	120	130	150	180	200
E, мм	216	221	231	246	257

*При соединении двух элементов монтажная длина уменьшается на 60 мм.

Колено дымовое стальное 45° [КДС45]

- Круглое сечение
- Низколегированная сталь
- Толщина металла: 1,5 мм

Применяется для изменения направления дымохода или газохода на 45°.



D, мм	120	130	150	180	200
E, мм	88	90	93	97	100
A, мм	213	217	224	234	241

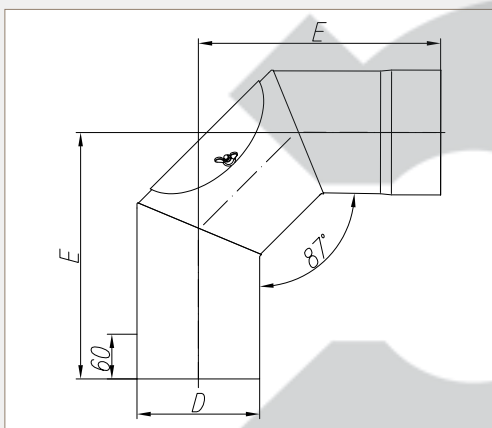
*При соединении двух элементов монтажная длина уменьшается на 60 мм.

Колено дымовое с прочисткой стальное [КДПС]



- Круглое сечение
- Низколегированная сталь
- Толщина металла: 1,5 мм

Применяется для изменения направления дымохода или газохода на 87° с возможностью очищения системы от продуктов сгорания.



D, мм	120	130	150	180	200
E, мм	88	90	93	97	100
A, мм	213	217	224	234	241

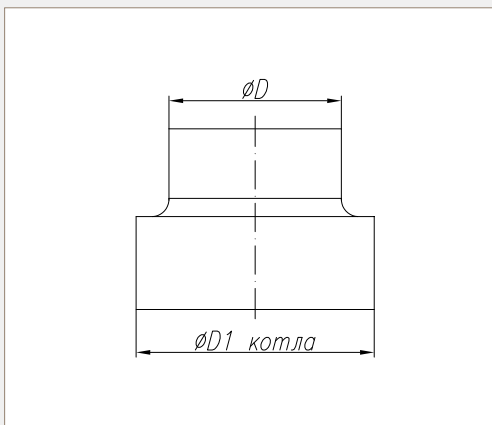
*При соединении двух элементов монтажная длина уменьшается на 60 мм.

Адаптер стальной [АС]



- Круглое сечение
- Низколегированная сталь
- Толщина металла: 1,5 мм

Применяется в качестве переходника с выходного патрубка котла на дымоходную систему.



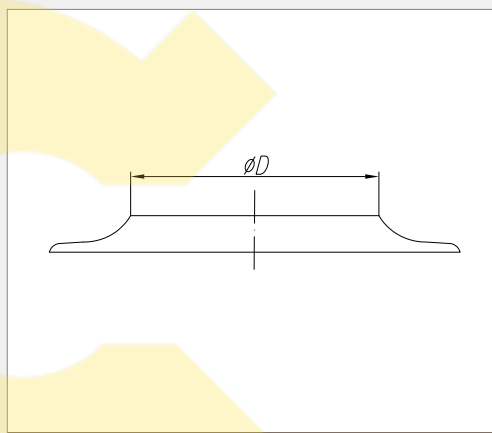
D, мм	120	130	150	180	200
-------	-----	-----	-----	-----	-----

*При соединении двух элементов монтажная длина уменьшается на 60 мм.

Розетта стальная [РС]

- Круглое сечение
- Низколегированная сталь
- Толщина металла: 1,5 мм

Применяется для защиты от атмосферных осадков, которые могут проникнуть через зазор, образованный между трубой дымохода и стеной.

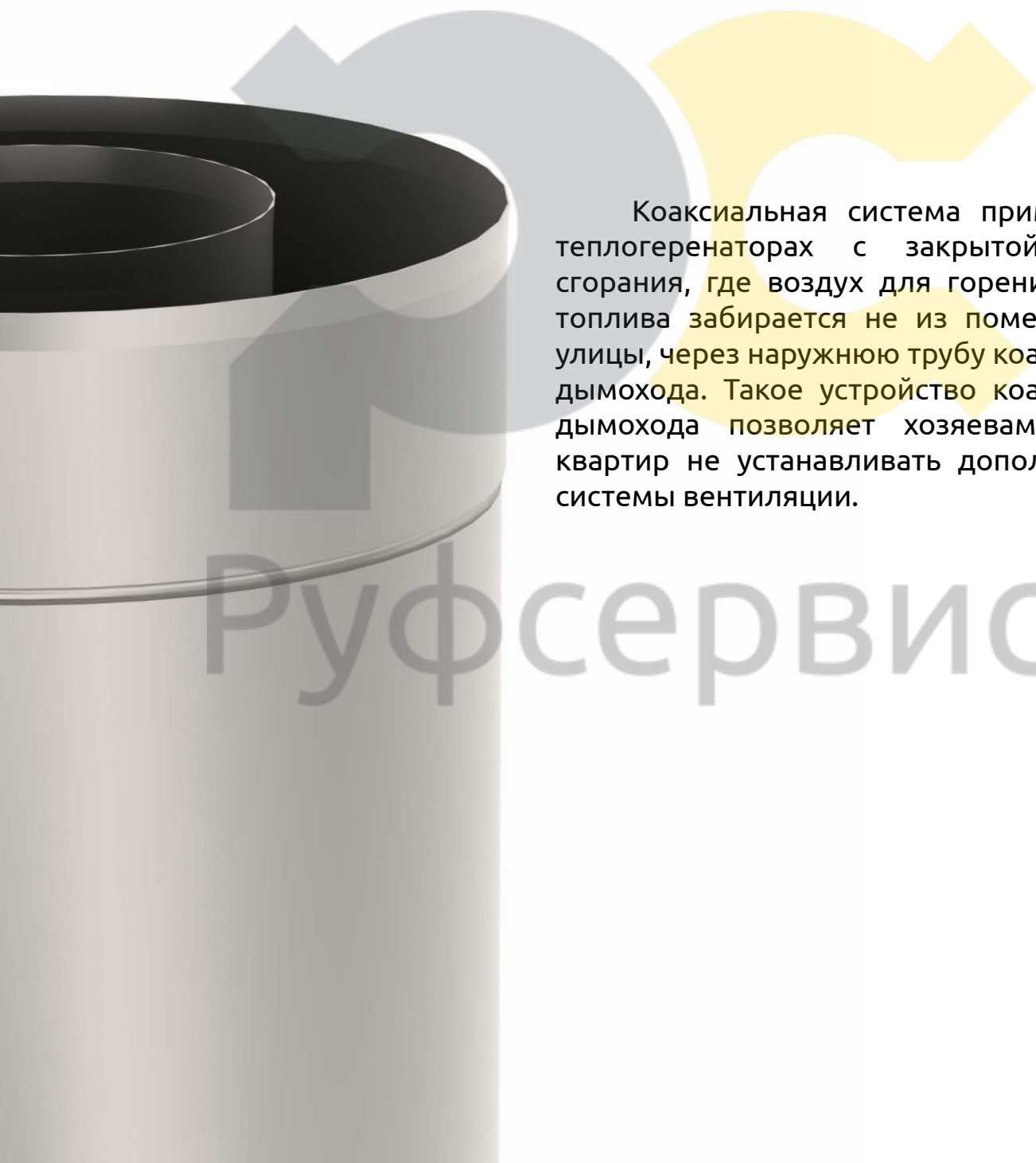


D, мм	120	130	150	180	200
-------	-----	-----	-----	-----	-----

Руфсервис



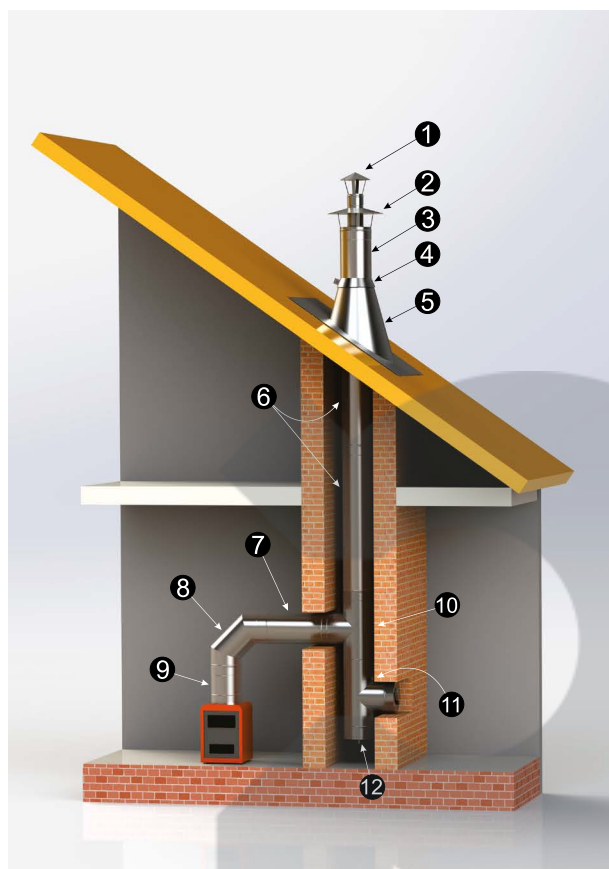
Коаксиальный дымоход



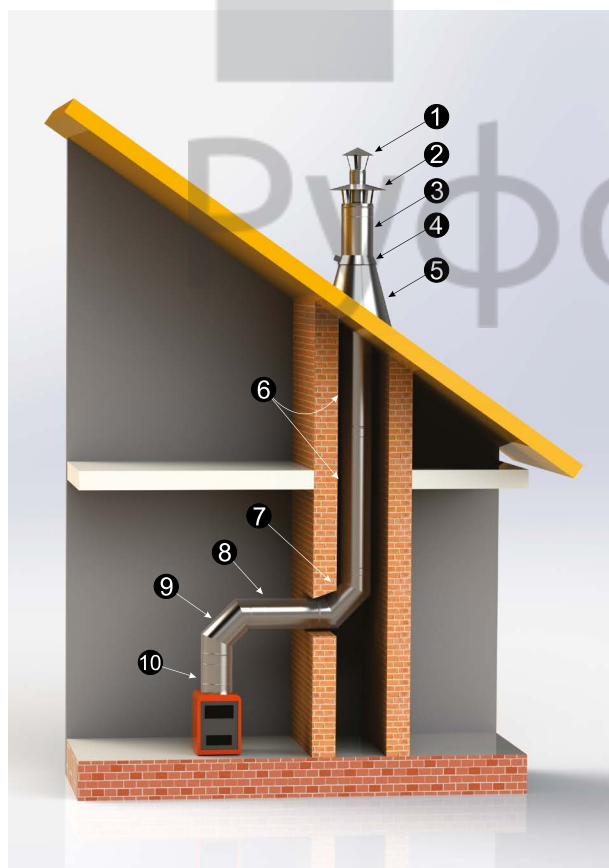
Коаксиальная система применяется в теплогеренаторах с закрытой камерой сгорания, где воздух для горения газового топлива забирается не из помещения, а с улицы, через наружную трубу коаксиального дымохода. Такое устройство коаксиального дымохода позволяет хозяевам домов и квартир не устанавливать дополнительные системы вентиляции.

Руфсервис

Типовые схемы монтажа



1. Грибок [НГ]
2. Насадка верхняя коаксиальная [ННВК]
3. Вставка коаксиальная 500 [НВК500]
4. Кольцо уплотнения [НКУП]
5. Основа кровельная 30° [НОК30]
6. Вставка коаксиальная 1000 [НВК1000]
7. Вставка коаксиальная 500 [НВК500]
8. Колено коаксиальное 87° [НKK87]
9. Вставка коаксиальная 250 [НВК250]
10. Тройник коаксиальный 87° [НТК87]
11. Прочистка с заглушкой коаксиальная [НПЗК]
12. Сборник конденсата коаксиальный [НСКК]



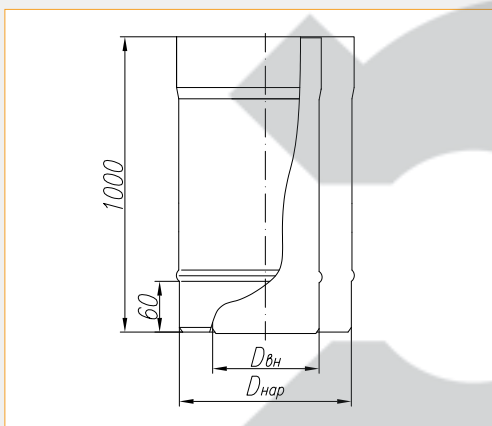
1. Грибок [НГ]
2. Насадка верхняя коаксиальная [ННВК]
3. Вставка коаксиальная 500 [НВК500]
4. Кольцо уплотнения [НКУП]
5. Основа кровельная 30° [НОК30]
6. Вставка коаксиальная 1000 [НВК1000]
7. Колено коаксиальное 87° [НKK87]
8. Вставка коаксиальная 500 [НВК500]
9. Колено коаксиальное 87° [НKK87]
10. Вставка коаксиальная 250 [НВК250]

Нержавеющая вставка коаксиальная 1000 [НБК1000]



- Круглое сечение
- Нержавеющая сталь
- Толщина металла: 0,5 - 1 мм

Применяется для формирования прямых участков дымохода и газохода.



Двн, мм	60	80	80	100	120	140	150	170	180	190	200	220	220	230
Днар, мм	100	100	125	150	180	200	220	240	250	270	300	300	310	310
Двн, мм	250	270	290	300										
Днар, мм	350	380	410	420										

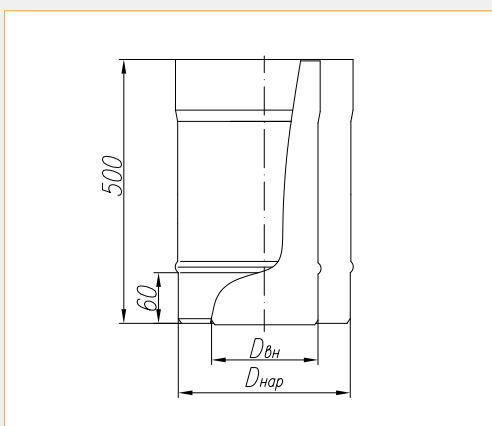
*При соединении двух элементов монтажная длина уменьшается на 60 мм.

Нержавеющая вставка коаксиальная 500 [НБК500]



- Круглое сечение
- Нержавеющая сталь
- Толщина металла: 0,5 - 1 мм

Применяется для формирования прямых участков дымохода и газохода.



Двн, мм	60	80	80	100	120	140	150	170	180	190	200	220	220	230
Днар, мм	100	100	125	150	180	200	220	240	250	270	300	300	310	310
Двн, мм	250	270	290	300										
Днар, мм	350	380	410	420										

*При соединении двух элементов монтажная длина уменьшается на 60 мм.

Нержавеющая вставка коаксиальная 250 [НБК250]

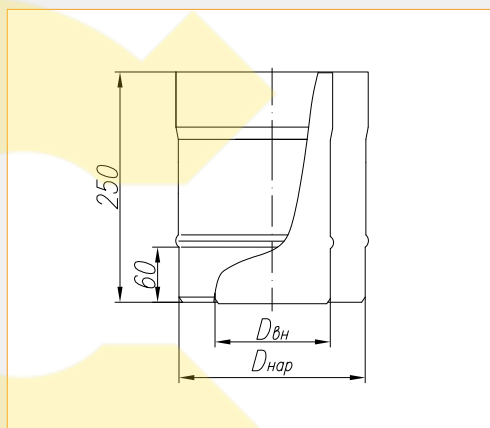
- Круглое сечение
- Нержавеющая сталь
- Толщина металла: 0,5 - 1 мм

Применяется для формирования прямых участков дымохода и газохода.



Двн, мм	60	80	80	100	120	140	150	170	180	190	200	220	220	230
Днар, мм	100	100	125	150	180	200	220	240	250	270	300	300	310	310
Двн, мм	250	270	290	300										
Днар, мм	350	380	410	420										

*При соединении двух элементов монтажная длина уменьшается на 60 мм.



Нержавеющий тройник коаксиальный 87° [НТК87]

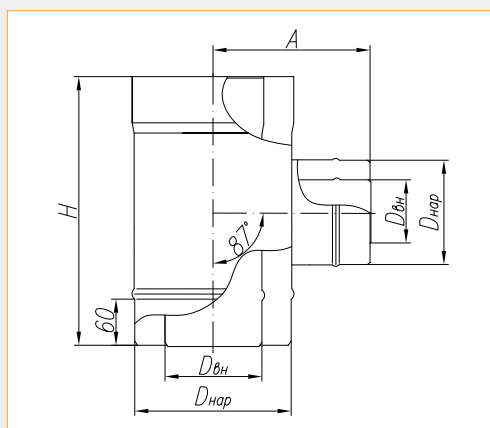
- Круглое сечение
- Нержавеющая сталь
- Толщина металла: 0,5 - 1 мм

Применяется для соединения дымохода (вертикального канала) и газохода (условно горизонтального канала).



Двн, мм	60	80	80	100	120	140	150	170	180	190	200	220	220	230
Днар, мм	100	100	125	150	180	200	220	240	250	270	300	300	310	310
Н, мм	300	300	325	350	380	400	420	440	450	470	500	500	510	510
А, мм	150	150	163	175	190	200	210	220	225	235	250	250	255	255
Двн, мм	250	270	290	300										
Днар, мм	350	380	410	420										
Н, мм	550	580	610	620										
А, мм	275	290	305	310										

*При соединении двух элементов монтажная длина уменьшается на 60 мм.

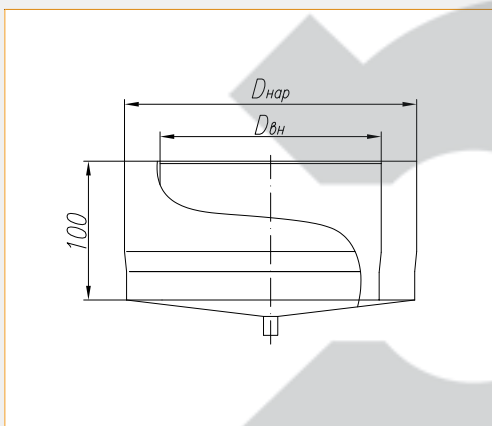


Сборник конденсата коаксиальный [НСКК]



- Круглое сечение
- Нержавеющая сталь
- Толщина металла: 0,5 - 1 мм

Применяется для сбора конденсата в дымоходе и газоходе.



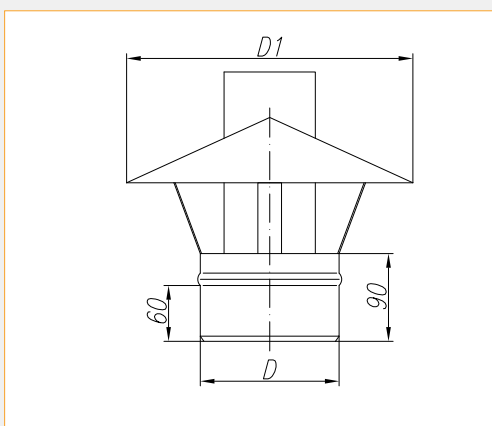
Двн, мм	60	80	80	100	120	140	150	170	180	190	200	220	220	230
Днар, мм	100	100	125	150	180	200	220	240	250	270	300	300	310	310
Двн, мм	250	270	290	300										
Днар, мм	350	380	410	420										

Насадка верхняя коаксиальная [ННВК]



- Круглое сечение
- Нержавеющая сталь
- Толщина металла: 0,5 - 1 мм

Применяется для защиты верхней части дымохода от атмосферных воздействий.



Двн, мм	60	80	80	100	120	140	150	170	180	190	200	220	220	230
Днар, мм	100	100	125	150	180	200	220	240	250	270	300	300	310	310
D1, мм	200	200	230	250	280	300	320	340	350	370	400	400	410	410
Двн, мм	250	270	290	300										
Днар, мм	350	380	410	420										
D1, мм	450	480	510	520										

Переход коаксиальный [НПК]

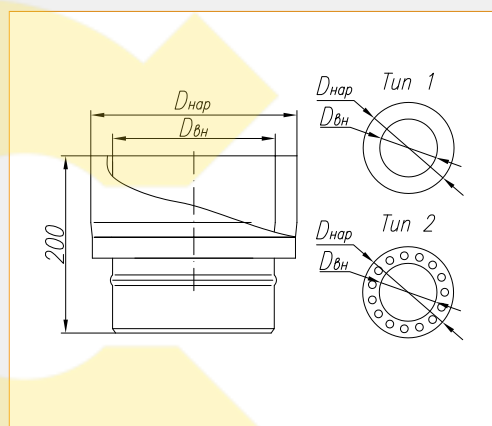
- Круглое сечение
- Нержавеющая сталь
- Толщина металла: 0,5 - 1 мм

Применяется для перехода с одностенной дымоходной системы на коаксиальную.

* Тип 2 используется для проветривания и выравнивания потоков.

Двн, мм	60	80	80	100	120	140	150	170	180	190	200	220	220	230
Днар, мм	100	100	125	150	180	200	220	240	250	270	300	300	310	310
Двн, мм	250	270	290	300										
Днар, мм	350	380	410	420										

*При соединении двух элементов монтажная длина уменьшается на 60 мм.



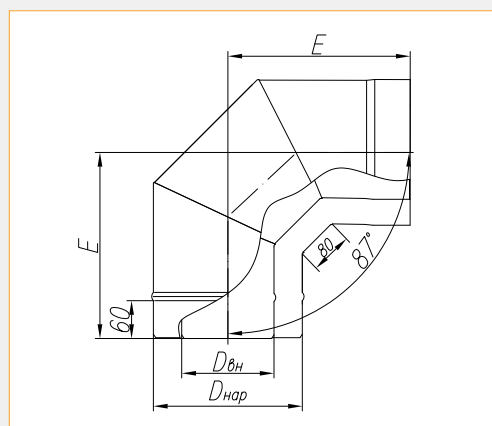
Нержавеющее колено коаксиальное 87° [НKK87]

- Круглое сечение
- Нержавеющая сталь
- Толщина металла: 0,5 - 1 мм

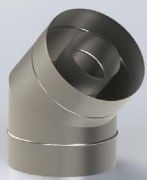
Применяется для изменения направления дымохода или газохода на 87°.

Двн, мм	60	80	80	100	120	140	150	170	180	190	200	220	220	230
Днар, мм	100	100	125	150	180	200	220	240	250	270	300	300	310	310
Е, мм	205	205	218	231	246	257	267	277	282	292	307	307	312	312
Двн, мм	250	270	290	300										
Днар, мм	350	380	410	420										
Е, мм	333	348	362	368										

*При соединении двух элементов монтажная длина уменьшается на 60 мм.

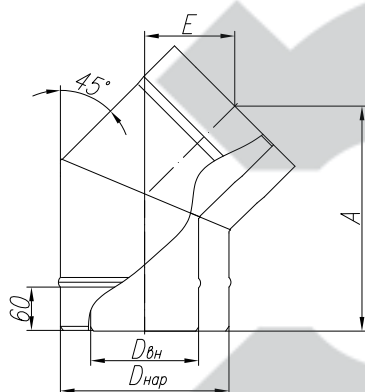


Нержавеющее колено коаксиальное 45° [НКК45]



- Круглое сечение
- Нержавеющая сталь
- Толщина металла: 0,5 - 1 мм

Применяется для изменения направления дымохода или газохода на 45°.

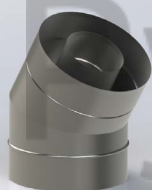


Двн, мм	60	80	80	100	120	140	150	170	180	190	200	220	220	230
Днар, мм	100	100	125	150	180	200	220	240	250	270	300	300	310	310
Е, мм	85	85	89	93	97	100	103	106	107	110	115	115	116	116
А, мм	206	206	215	224	234	241	249	256	259	266	277	277	280	280

Двн, мм	250	270	290	300										
Днар, мм	350	380	410	420										
Е, мм	122	126	131	132										
А, мм	295	305	316	319										

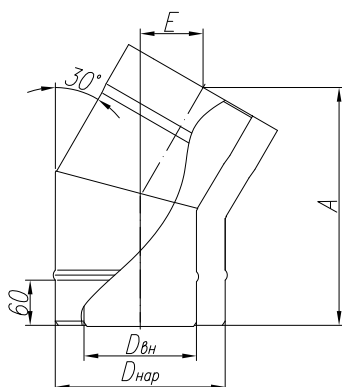
*При соединении двух элементов монтажная длина уменьшается на 60 мм.

Нержавеющее колено коаксиальное 30° [НКК30]



- Круглое сечение
- Нержавеющая сталь
- Толщина металла: 0,5 - 1 мм

Применяется для изменения направления дымохода или газохода на 30°.



Двн, мм	60	80	80	100	120	140	150	170	180	190	200	220	220	230
Днар, мм	100	100	125	150	180	200	220	240	250	270	300	300	310	310
Е, мм	57	57	58	60	62	63	65	66	67	68	70	70	71	71
А, мм	212	212	218	224	232	237	242	247	249	254	262	262	264	264

Двн, мм	250	270	290	300										
Днар, мм	350	380	410	420										
Е, мм	74	75	77	78										
А, мм	274	282	289	292										

*При соединении двух элементов монтажная длина уменьшается на 60 мм.

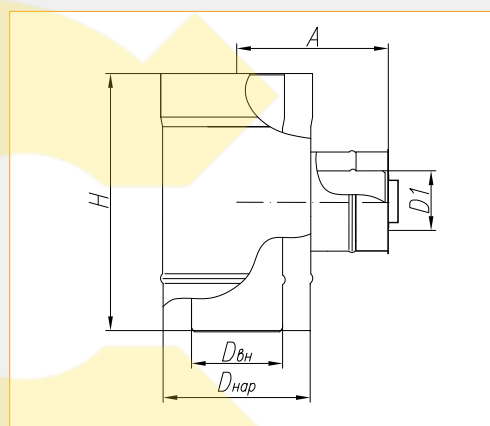
Прочистка с заглушкой коаксиальная [НПЗК]

- Круглое сечение
- Нержавеющая сталь
- Толщина металла: 0,5 - 1 мм

Элемент с круглым боковым отверстием и заглушкой для ревизии и чистки дымохода.

Д _{вн} , мм	60	80	80	100	120	140	150	170	180	190	200	220	220	230
Д _{нар} , мм	100	100	125	150	180	200	220	240	250	270	300	300	310	310
Д1, мм	60	80	80	100	120	140	150	170	180	190	200	200	200	200
Н, мм	300	300	300	300	320	340	350	370	380	390	400	400	400	400
А, мм	150	150	163	175	190	200	210	220	225	235	250	250	255	255
Д _{вн} , мм	250	270	290	300										
Д _{нар} , мм	350	380	410	420										
Д1, мм	200	200	200	200										
Н, мм	400	400	400	400										
А, мм	275	290	305	305										

*При соединении двух элементов монтажная длина уменьшается на 60 мм.



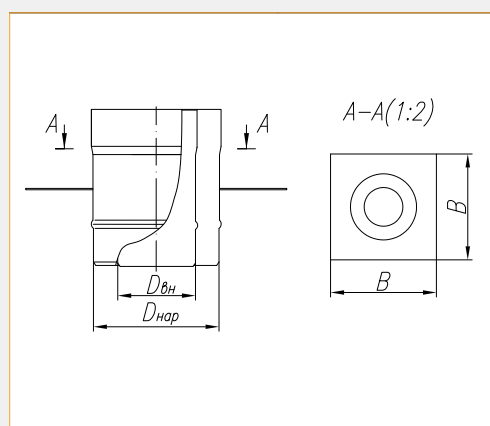
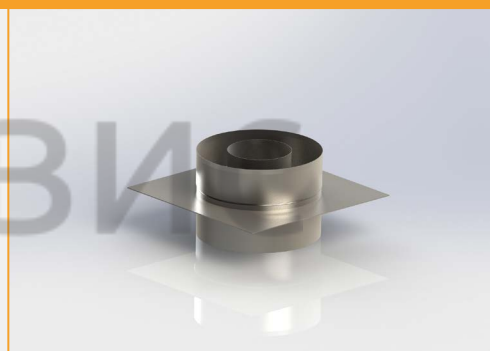
Нержавеющая площадка монтажная коаксильная [НПКК]

- Круглое сечение
- Нержавеющая сталь
- Толщина металла: 0,5 - 1 мм

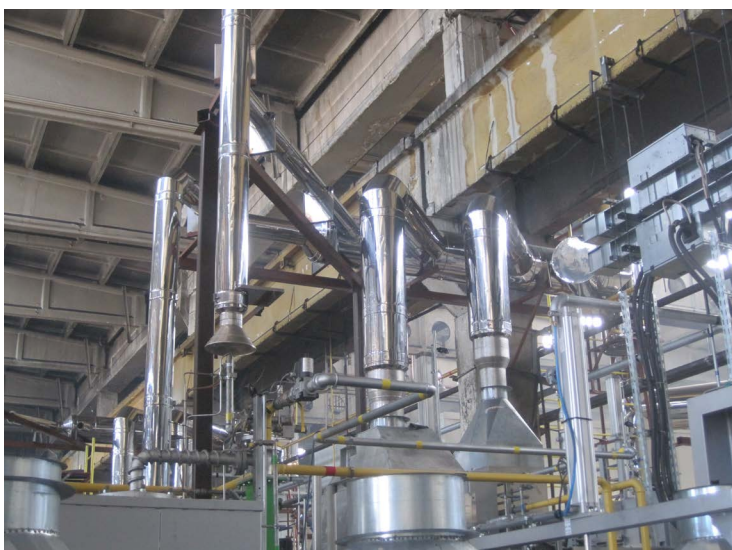
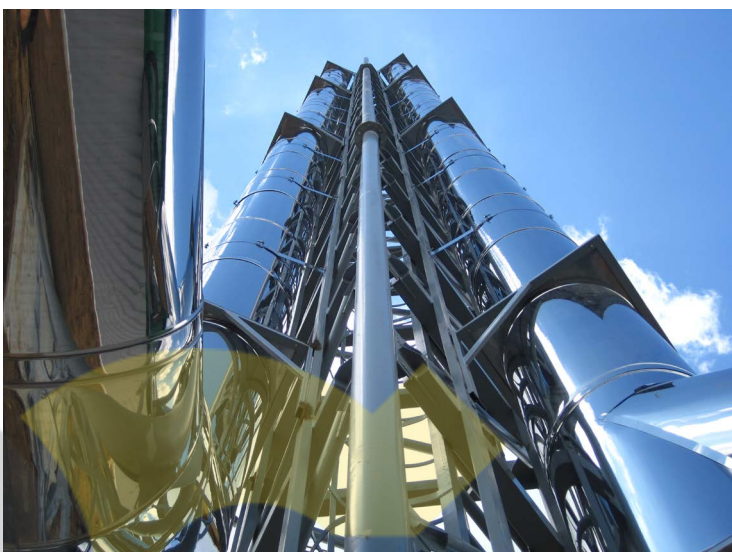
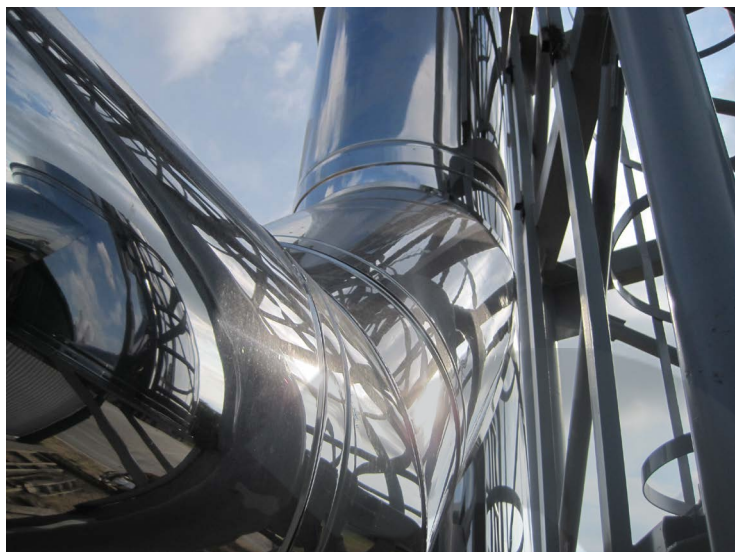
Площадка универсальная, применяется как в качестве опорной монтажной площадки (под тройником или вычисткой), так и в качестве сквозной монтажной площадки (для вертикальной разгрузки дымохода).

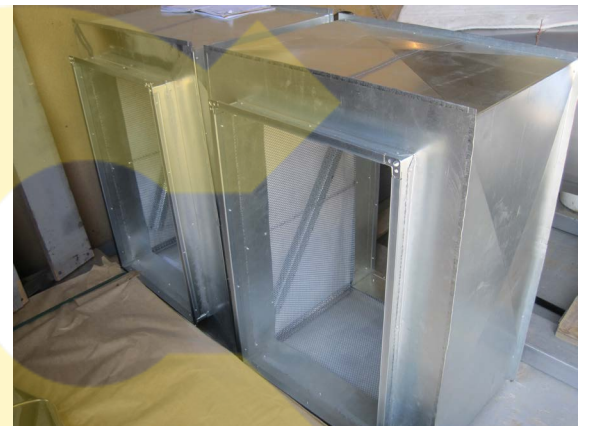
Д _{вн} , мм	60	80	80	100	120	140	150	170	180	190	200	220	220	230
Д _{нар} , мм	100	100	125	150	180	200	220	240	250	270	300	300	310	310
В, мм	200	200	230	250	280	300	320	340	350	370	400	400	410	410
Д _{вн} , мм	250	270	290	300										
Д _{нар} , мм	350	380	410	420										
В, мм	450	480	510	520										

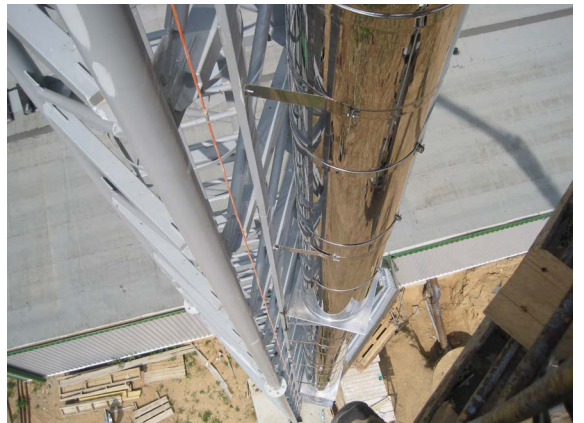
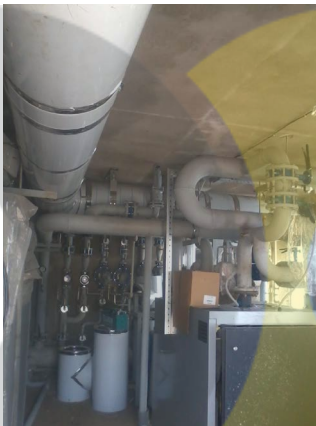
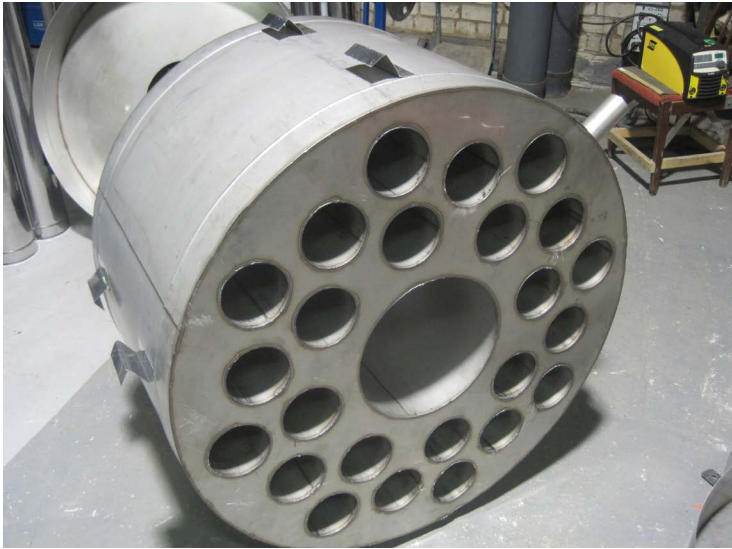
*При соединении двух элементов монтажная длина уменьшается на 60 мм.

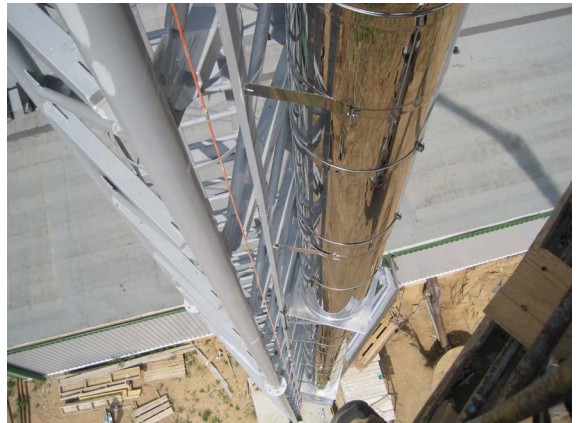
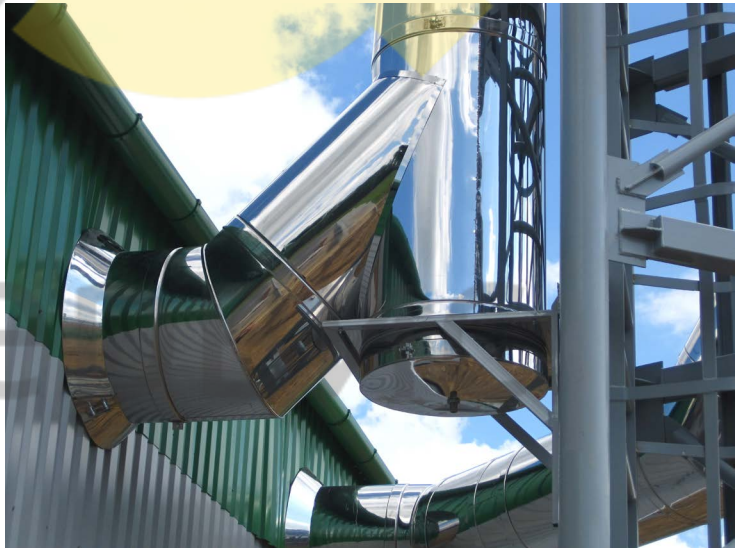


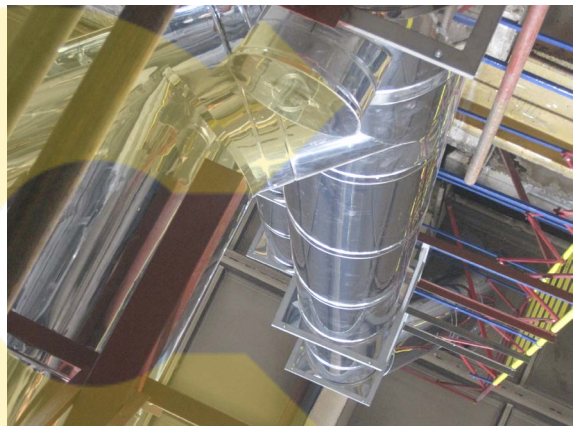
Наши объекты и работы





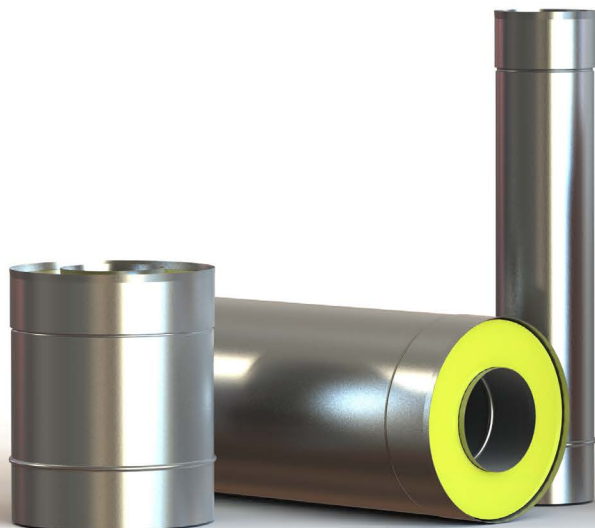








Руфсервис





Частное производственно-торговое
унитарное предприятие
"Руфсервис"

220141, г. Минск, ул. Купревича, д. 1, корп 3, каб. 341

Тел./факс: (017) 263 92 05, моб. (029) 697 77 80

e-mail. rufservis@gmail.com | rufservis.by



Частное производственно-торговое
унитарное предприятие
“Руфсервис”

220141, г. Минск, ул. Купревича, д.1, корп 3, каб 341
Тел./факс: (017) 263 92 05, моб. (029) 697 77 80
e-mail: rufservis@gmail.com | rufservis.by