

СИСТЕМЫ ПОКРЫТИЙ ПОЛА В ПРОМЫШЛЕННОСТИ

Качественные долговечные системы





Содержание

4 Удачный старт с Remmers

6 Качество Remmers для безопасных работ

8 Системы покрытия полов Remmers

- 8 Системы, выдерживающие высокую механическую нагрузку
- 10 Гигиеничные системы
- 12 Системы, выдерживающие высокие динамические нагрузки и обладающие прочностью на истирание
- 14 Антистатические системы
- 16 Системы, устойчивые к воздействию химикатов

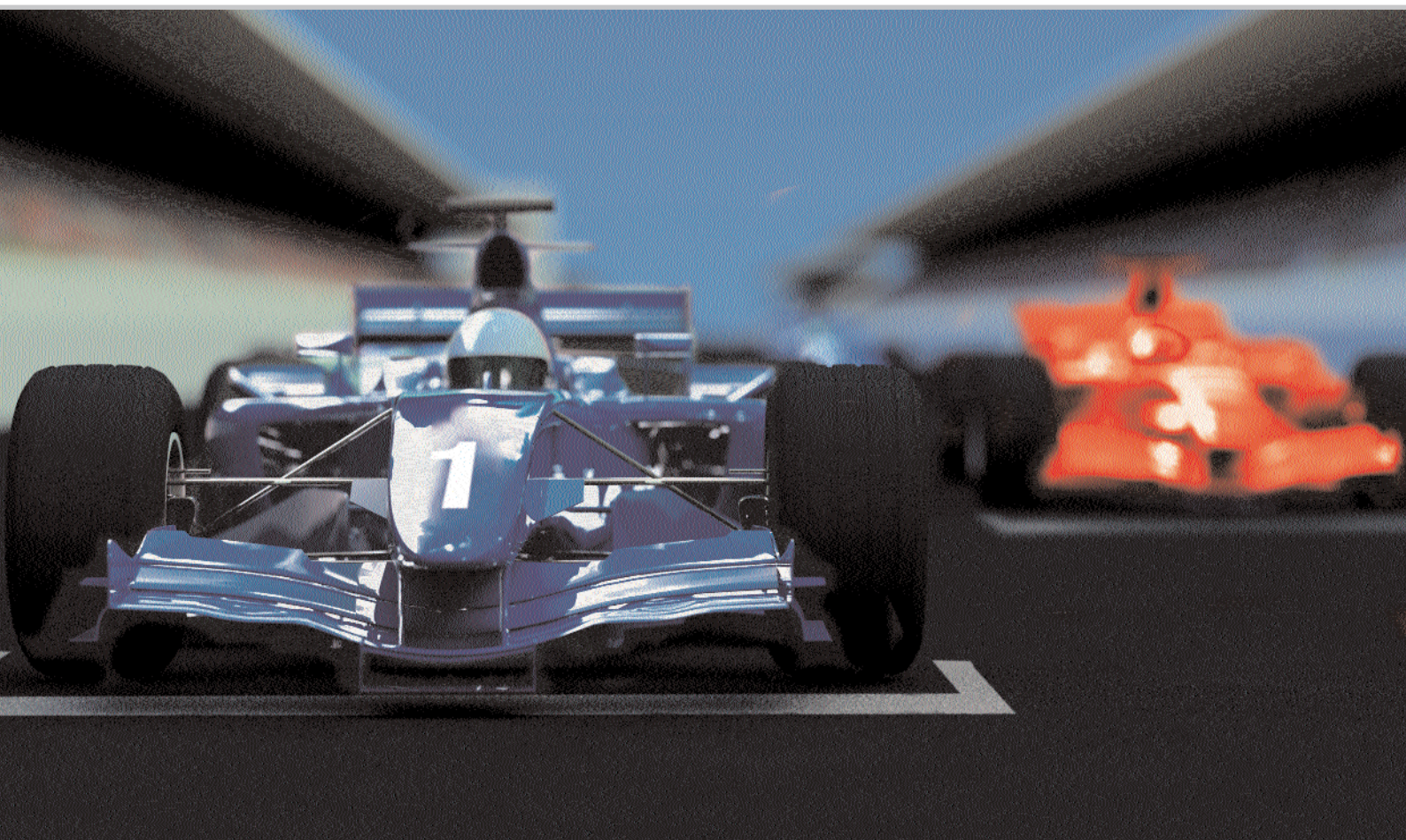
18 Паропроницаемые системы

- 18 Паропроницаемые системы
- 19 Противоскользящие системы

20 Высококачественные сервисные услуги

22 Индивидуальный анализ состояния пола

24 Конфигуратор систем Remmers



С НАМИ ВЫ МОЖЕТЕ ДВИГАТЬСЯ ДАЛЬШЕ И ДАЛЬШЕ

Мы превзошли любые Ваши запросы!

Что бы заметить динамичное развитие необязательно отправляться в путешествие

Там где все должно пройти гладко, необходимо заранее позаботиться о том, чтобы ничто не пошло по скользящему пути. Безукоризненность исполнения и продуманность конечного результата особенно зависят от верно выбранного решения для пола подходящего к индивидуальным условиям эксплуатации и учитывающего ожидаемые нагрузки. Можно подобрать покрытия пригодные для слабой нагрузки, активного хождения, сильной механической нагрузки и даже для экстремальной точечной нагрузки.

Мы производим надежные полы для тех, у кого основной расчет идет на целесообразность и экономичность систем. Идет ли речь о компаниях Airbus, Volkswagen, бумажной фабрики в городе Лойна или торговом центре в Куала Лумпур мы делаем все возможное, что бы гарантированное качество проявило себя с наилучшей стороны.

Преимущества одной строкой

- По выбору гладкая или противоскользящая поверхность
- Индивидуальный подбор покрытия в соответствии с характеристиками основания и ожидаемыми нагрузками
- Индивидуальные дизайнерские решения
- Выдерживает высокие механические нагрузки
- Выдерживает химические нагрузки
- При желании возможно создание покрытия, перекрывающего трещины
- Сертифицированное качество, подтверждено проверочными свидетельствами

Сферы применения продукта



Производственные цеха



Проезжая часть



Транспортно-экспедиционные
агентства и логистические центры



Помещения для технического
обслуживания



Выставочные залы



Коридоры и проходы



Склады



Магазины



Фойе



КАЧЕСТВО REMMERS ДЛЯ БЕЗОПАСНЫХ РАБОТ

Проверено, сертифицировано и испытано на практике

Единственное, что можно заявить с уверенностью: надежное основание необходимо для того, что бы ничего не препятствовало успешному проведению работ. С системами Remmers Вы с самого начала закладываете фундамент для идеального пола.

Наши системные и индивидуальные решения специально рассчитаны для применения в различных сферах промышленности, при этом абсолютно не важно, подвергается ли покрытие высоким механическим или динамическим нагрузкам, необходима ли устойчивость к воздействию химикатов в соответствии с § 19 закона о защите

водных ресурсов или требуются токоотводящие свойства покрытия. С системами покрытия пола Remmers у Вас нет повода для беспокойства! В сфере безопасности труда и гигиеничности мы также гарантируем высокую надежность. Вы можете на нас рассчитывать!

Проверено в соответствии с жесткими критериями AgBB (Комитет по оценке безопасности строительных материалов для здоровья). После отверждения системы Remmers не представляют опасности для здоровья.

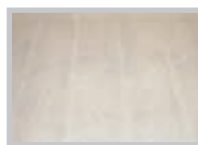


На какие основания оптимально наносить наши системы?

Основой для идеально подобранной и внутренне сбалансированной системы покрытий пола является тщательный анализ основания. Наши системы, разработанные специально для промышленных предприятий, можно наносить практически на все типы оснований. Полный обзор вы найдете на страницах 24-26. Ниже приведены лишь примеры.



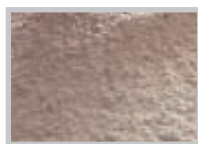
Цементная стяжка



Бетон



Ангидридная стяжка



Магnezитная стяжка



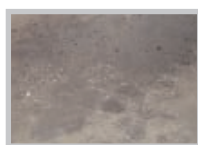
Керамическое покрытие



Литой асфальт

Какие виды повреждений легко ремонтируются?

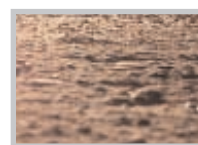
Тип основания является только одним аспектом, следующим является его состояние. Мы уделяем одинаковое внимание, как первому, так и второму аспекту. Только таким образом можно подобрать подходящую систему.



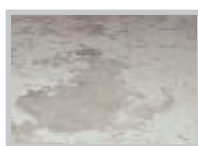
Повышенное содержание влаги



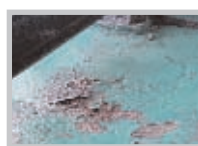
Трещины



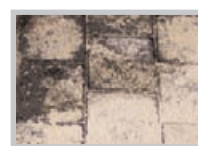
Неровности



Старые покрытия, требующие ремонта



Пустоты и дефекты



Загрязнения

Как выполняется оптимальная подготовка?

Каждое покрытие всецело наследует качество основания, на которое оно было нанесено. Поэтому все отколовшиеся частицы, непрочная цементная стяжка, жир, нефтепродукты, ЛКМ, выбоины и т. п. обязательно должны быть удалены - это требование является обязательным для оптимального сцепления и длительного срока эксплуатации нового покрытия. В зависимости от типа основания, общей площади и характера повреждения существуют различные способы подготовки основания. Специалисты Remmers с радостью окажут Вам консультационную поддержку



Очистка (для удаления загрязнений с непитывающих оснований)



Шлифование (на мягких основаниях или для выравнивания шероховатостей основания)



Дробеструйная обработка (для вскрытия пористой структуры основания)



Фрезерование (для удаления слабых поврежденных слоев)



Ремонт (шпатлевание) поврежденных участков и выбоин



Risse verfüllen



СИСТЕМЫ НАПОЛЬНЫХ ПОКРЫТИЙ С ВЫСОКОЙ МЕХАНИЧЕСКОЙ УСТОЙЧИВОСТЬЮ

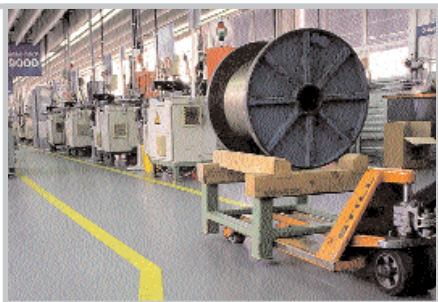
Строжайшие требования проходят проверку на прочность

Существует множество значимых аргументов в пользу системы покрытия пола Remmers. Там, где используются тяжелое оборудование и материалы, от покрытия требуется высочайшая стойкость.

Наши системы напольных покрытий обладают экстремальной устойчивостью к механическим нагрузкам и просто непоколебимы. Рельефная поверхность существенно способствует повышению безопасности прохода.

В зависимости от индивидуальных условий работы и от основания, на Ваш выбор представлены две различные системы покрытий: покрытие на основе эпоксидных смол отлично подходит для высоких точечных нагрузок, а покрытие на полиуретановой основе подкупает своей эластичностью.

Обратитесь к нам за консультацией, мы с удовольствием подберем Вам оптимальное системное решение.



Металлообрабатывающая промышленность

Очень большое значение мы придаем технике безопасности работ: наши покрытия безопасны для прохода и обладают высокой устойчивостью к истиранию. Дополнительно, красками для маркировки, можно провести разметку опасных производственных зон.



Мастерские

Лес рубят, щепки летят - это известно каждому. Благодаря легкой доступности для очистки наши покрытия просты в уходе, так что даже стружка металла или масло-содержащие материалы легко и без повреждений удаляются с их поверхности.



Помещение для технического обслуживания

Убойные аргументы говорят в пользу покрытий на полиуретановой основе. Полиуретановые покрытия, обладающие определенной эластичностью, способны, например, поглощать энергию падающих инструментов, смягчая удар. А благодаря своей пластичности, они легко наносятся даже для такие сложные основания, как литой асфальт.



Автомобильная промышленность

Но и с эпоксидным покрытием Вы всегда на верном пути, особенно тогда, когда существует опасность возникновения высоких точечных нагрузок. Способность таких покрытий к самовыравниванию гарантирует равномерно гладкую поверхность. Неровности, например следы от разглаживания, компенсируются.

Преимущества одной строкой

- Выдерживают высокие механические нагрузки
- Твердо-эластичные
- Высокая прочность к истиранию
- Высокая безопасность работ благодаря безопасной для прохода и рельефной поверхности, там, где это необходимо
- Ровная поверхность благодаря самовыравниванию
- Не требует особого ухода благодаря простой возможности для очистки
- Долговечен, поэтому экономичен
- Простая и технологичная переработка, из чего следует высокая безопасность при нанесении
- Согласно строгим критериям КЗОТА после отверждения физиологически безопасен, не содержит нонилфенола и обладает ограниченным выбросом вредных веществ в атмосферу



ГИГИЕНИЧНОСТЬ СИСТЕМЫ

Покрyтия полов – чистая работа

И в плане гигиены наши полы проявляют себя с лучшей стороны. Непористое, без швов и стыков покрытие не оставляет частичкам пыли ни малейшего шанса. Наилучшее основание для всех сфер промышленной переработки, где абсолютная чистота является предпосылкой для успешной работы. Благодаря ровной поверхности пол очищается основательно и легко.

По Вашему желанию мы можем придать нашим системам токоотводящие свойства для исключения возможности образования статического напряжения и для наивысшей степени безопасности.



Изготовление упаковок

Никаких экспериментов с гигиеной. Вместо этого проверенное качество, на которое Вы можете положиться: наши химстойкие системы также устойчивы к истиранию и идеальны для работы без пыли.



Прекрасный вид

Системы покрытий Remmers после отверждения безопасны для здоровья и предназначены для применения в различных сферах промышленности, например при производстве продуктов по уходу за телом.



Изготовление медицинских препаратов

Прошедшие все необходимые испытания системы покрытий полов Remmers - мудрое решение. Изготовление аптекарских и хозяйственных товаров.



Изготовление точной механики

Чувствительны к требованиям промышленной обработки: наши покрытия являются идеальной основой при работе с чувствительной электроникой. Они не имеют швов и зазоров, и при необходимости, являются токоотводящими, что исключает все препятствующие факторы.

Преимущества одной строкой:

- Абсолютная гигиеничность поверхности
- Не образует пыли при истирании
- Физиологически безопасен
- Устойчивость к воздействию химикатов
- Выдерживает механические и динамические нагрузки
- Однотонные и светлые покрытия, на которых заметны любые загрязнения
- Высокая долговечность поэтому особенно экономичен
- Возможно придание токоотводящих качеств
- Согласно строгим критериям КЗОТА после отверждения физиологически безопасен
- Без нонилфенола и с малым количеством выбросов



ИЗНОСОСТОЙКИЕ СИСТЕМЫ

Эластичные полиуретановые покрытия для динамических нагрузок

Применяя эластичное покрытие на полиуретановой основе в местах оживленного движения Вы не собьетесь с пути. Покрытие не только выдерживает экстремально высокие механические нагрузки, но и отлично противостоит типовым динамическим нагрузкам, образующимся, например, при частых стартах, торможении или разворотах на небольшой площади.

Благодаря высокой износостойкости наших покрытий, погрузочно-разгрузочный транспорт средства почти не оставляют следов от проезда. А образование и распространение пыли при этом значительно сокращается, она не оседает на Ваших продуктах.

Даже в области безопасности работ, данная система является примером для подражания: при помощи яркой маркировки можно обозначить опасные или выделить специальные зоны. Ровная поверхность не задерживает пыль и остается безопасной для прохода.



Складское помещение

Резкий старт и торможение, а так же динамические нагрузки, например, частые повороты и развороты на небольшой площади.



Логистические центры

Логистические достижения имеют под собой прочную основу. Системы покрытий Remmers созданы именно для того, что бы при пересылке или получении продуктов все проходило гладко.



Транспортно-экспедиционные агентства

Время - деньги. Частые разгрузки, погрузки и сортировка должны не только проходить гладко, но и соответствовать концепту "точно по графику" (Just in Time). С высокопрочными полиуретановыми системами Remmers продукт придет на место назначения без загрязнений.

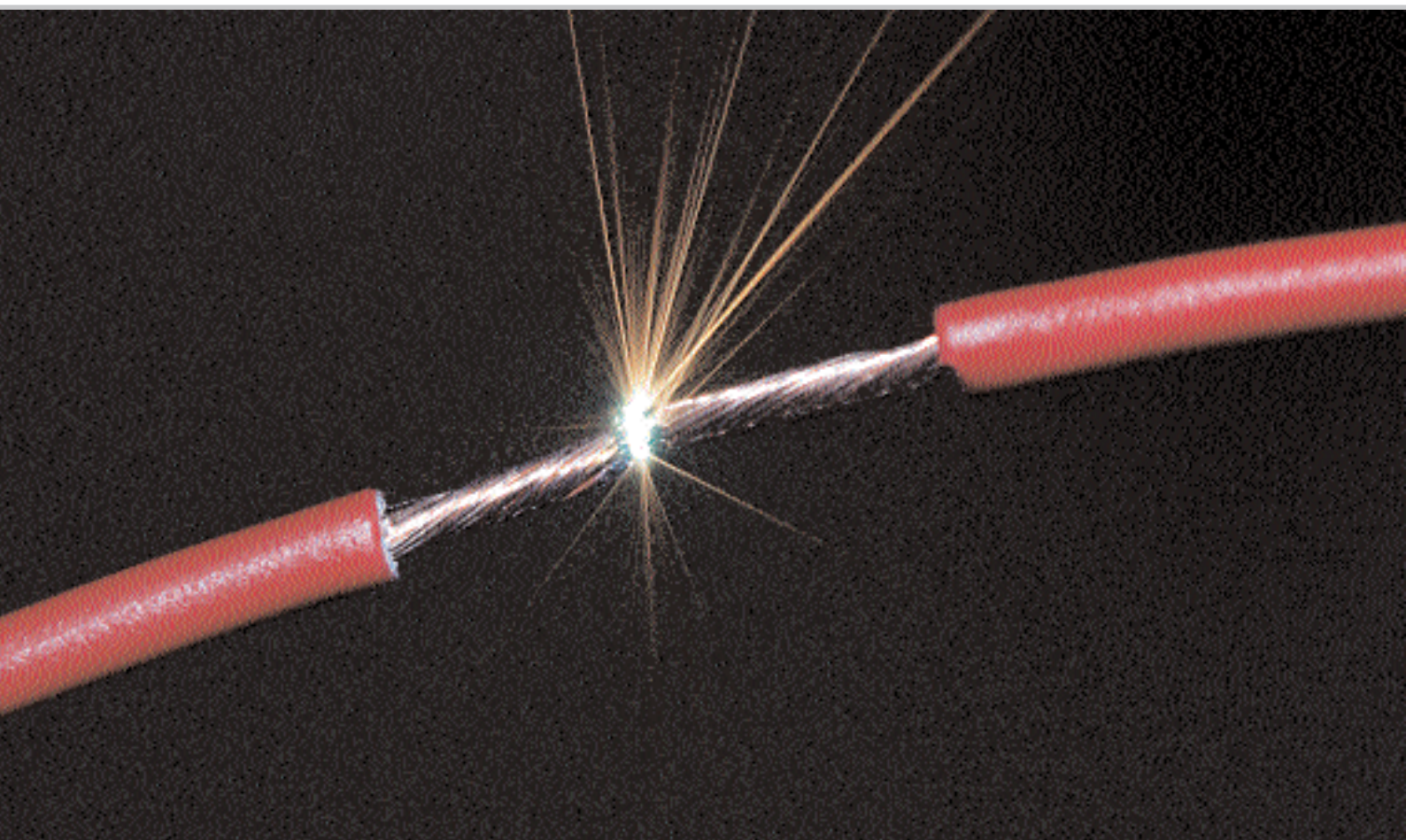


Сборные центры

Всегда оптимальное состояние гладкие и высокопрочные полиуретановые системы Remmers сокращают образование пыли.

Преимущества одной строкой:

- Полиуретановые покрытия легко выдерживают высокие динамические и механические нагрузки
- Высокая долговечность, вследствие чего - особая экономичность
- Легки в уходе так как легко очищаются
- Возможно придание токоотводящих или противоскользящих качеств
- Экстремально устойчивы к истиранию, при этом сокращается количество образовавшейся пыли
- Цветная маркировка, например, для обозначения опасных или требующих особого внимания участков
- Эластичные полиуретановые системы легко укладываются даже на металлические основания
- Равномерная однородная поверхность благодаря хорошей самовыравнивающей способности
- Согласно строгим критериям КЗОТА, после отверждения - физиологически безопасны

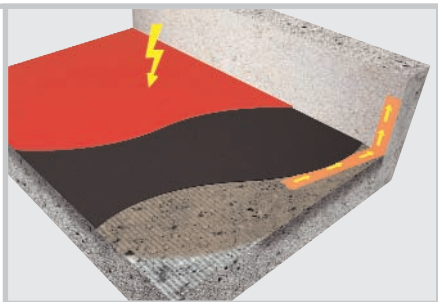


АНТИСТАТИЧЕСКИЕ СИСТЕМЫ ПОКРЫТИЙ ПОЛА

Правильный выбор чтобы снять напряжение

Наши токоотводящие системы сокращают электростатическое напряжение. Благодаря хорошей проводимости промежуточного слоя больше нет необходимости укладывать медную ленту в качестве дополнительного катода. Нанесение на точки заземления достаточно. Покрытие пола устойчиво к механическим нагрузкам, а быстрое и простое нанесение не только сэкономит Вам время и материал, но что немаловажно, нервы и деньги.

Если высокочувствительные части конструкции или чувствительная электроника должны быть защищены даже от минимального электростатического напряжения, очередь за нашими системами покрытия полов, соответствующим нормам ESD. В этом случае все должно быть выполнено идеально, вплоть до малейших деталей. Мы предлагаем идеальную стартовую позицию для успешной работы в сфере высокочувствительной техники.



Оптимальная основа

Быстро, просто и экономично: укладка медной ленты в местах заземления в целях создания оптимальной базы для безопасной работы.



Типографии

Еще раз черным по белому: наши легкие в уходе системы покрытия пола гарантированно препятствуют накоплению электростатического заряда. Дальнейшим функциональным преимуществом является их устойчивость к воздействию химикатов.



Автомобильная промышленность

В первую очередь в автомобилестроении и в заводах-поставщиках очень часто используется и производится высокочувствительная электроника. Минимальное электростатическое напряжение может привести к большим проблемам. С покрытием ESD возможна защита самых чувствительных деталей.

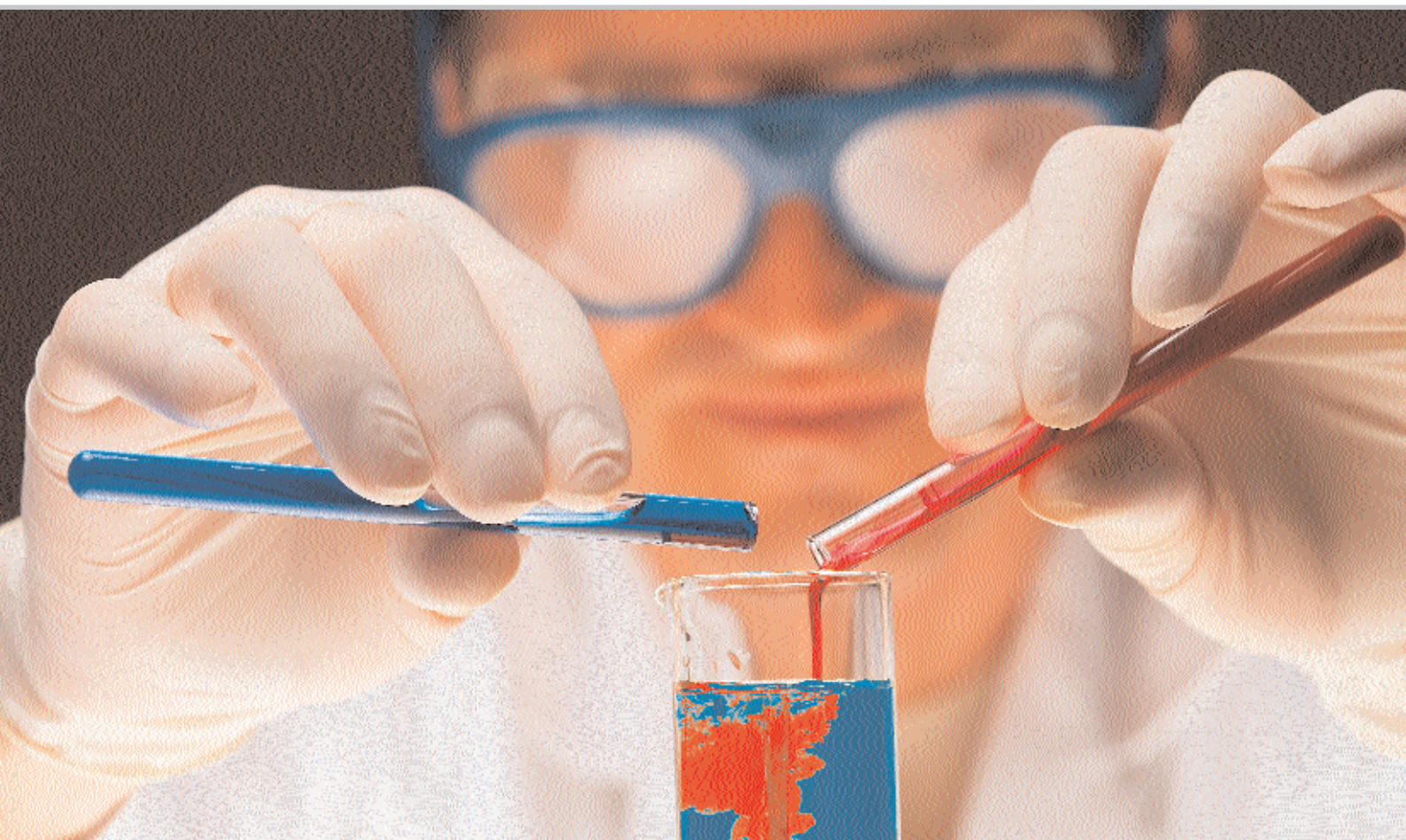


Защитные зоны электростатической разрядки

При производстве высокочувствительной электроники нежелательное электростатическое напряжение может иметь тяжелые последствия. С покрытиями Remmers Вы можете быть спокойны.

Преимущества одной строкой:

- Предотвращение электростатического напряжения даже при небольшом напряжении, благодаря безопасному отводу тока.
- Возможно придание паропроницаемости, устойчивости к воздействию химикатов, а также придание противоскользящих свойств
- Даже при нанесении тонким слоем или в качестве финишного покрытия, оно отлично выдерживает механические нагрузки, что благоприятно отражается на Ваших расходах
- Легко чистится, прост в уходе
- Экономичное нанесение, так как медная лента укладывается только в местах заземления
- Согласно строгим критериям КЗОТА после отвердевания физиологически безопасен
- Не содержит нонилфенола и обладает ограниченной эмиссией



УСТОЙЧИВЫЕ К ВОЗДЕЙСТВИЮ ХИМИКАТОВ СИСТЕМЫ

Hier stimmt die Chemie – in jedem Fall

В помещениях, где на полы воздействует агрессивная среда, а опасные вещества с низкой температурой воспламенения в повседневном порядке вещей, покрытия полов, устойчивые к воздействию химикатов на своем месте. Даже если становится опасно, наши полы с честью выдерживают испытания, ничего не проникает в глубь покрытия. Безопасная проводка гарантирует исключение возникновения незапланированного напряжения. Эти полы всегда безупречны в любых критических ситуациях - они не толь-

ко устойчивы к воздействию агрессивных материалов и пролитых жидкостей, но и к воздействию погодных условий.

Новаторские системы Remmers предлагают качество в чистом виде. Даже при экстремальной влажности возможно придание системе противоскользящих свойств, так, чтобы Вы всегда твердо стояли на ногах.

Строгие требования закона по защите водных ресурсов § 19 соблюдаются при применении этой сертифицированной системы.



Химическая промышленность

Выгодный продукт: благодаря быстрому и простому нанесению наших систем покрытий они очень долговечны и экономичны, не смотря на постоянные нагрузки и агрессивную среду.



Химическая очистка

Без опасности скольжения: для полов, с постоянной влажностью Remmers предлагает подходящую основу. Для того чтобы все прошло без сучка и задоринки наши системы покрытия пола установлены противоскользящими.



Хранение опасных веществ

Держатся сплоченно: там, где работают с легко воспламеняющимися веществами или агрессивной средой очень важно, что бы все было сделано на совесть, как покрытия пола Remmers.



Соответствие закону об охране водных ресурсов § 19

Ответственное отношение к веществам, загрязняющим водную среду для компании Remmers естественно. У нас ничего не проникает в грунтовые воды. При соответствии закону об охране водных ресурсов § 19 выигрывает не только окружающая среда, но и Вы.

Преимущества одной строкой:

- Устойчивы к воздействию химикатов
- Высокая устойчивость к истиранию
- Высокая устойчивость к воздействию механических нагрузок
- Высокая долговечность вследствие чего особая экономичность
- Возможно придание токоотводящих качеств, что немаловажно при работе с легковоспламеняющимися веществами
- Также возможно придание противоскользящих свойств
- Так же возможно выполнение систем в соответствии с § 19 закона об охране водных ресурсов

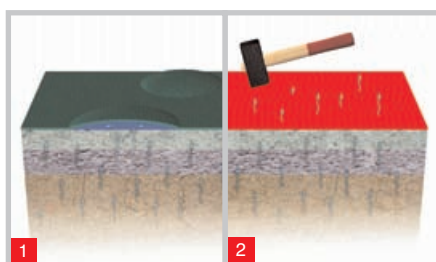
WASSERDAMPFDIFFUSIONSFÄHIGE SYSTEME

Damit Wasser Dampf ablassen kann

Вода всегда найдет себе дорогу таков естественный закон природы. Чтобы этот закон природы не обернулся для Вашего пола серьезными проблемами, фирма Remmers разработала инновационную систему покрытий для пола. Паропроницаемые системы именно то, что надо, при наличии поднимающейся влаги (например, из-за отсутствия должной гидроизоляции). Благодаря специфике этой системы покрытий с облегчением могут вздохнуть не только архитекторы и строители, но и сами

покрытия. Вместо образования пузырей и отслоений покрытия Вы получите гладкую, надежную поверхность. Это экономит Ваши время, деньги и нервы.

Обращайтесь к нам!



[1] Поднимающаяся влага рано или поздно ведет к образованию пузырей. Это создает необходимость дорогостоящего ремонта полов.

[2] При использовании паропроницаемых систем покрытий Remmers (показатель SD < 4 м), влага, поднимающаяся снизу, без каких-либо затруднений испаряется из основания, при этом, по желанию заказчика, покрытие может выдерживать исключительно высокую механическую нагрузку.

Преимущества одной строкой:

- Быстрая и безопасная укладка даже при поднимающейся влаге
- Устойчиво к механическим нагрузкам, проверено согласно директивам OS-8
- Отличное самовыравнивание и отверждение без образования пузырей даже при низкой циркуляции воздуха
- Возможно создание декоративного, антистатического и противоскользящего покрытия



Поднимающаяся влага



Динамическая нагрузка



Сокращение времени строительства

ПРОТИВОСКОЛЬЗЯЩИЕ СИСТЕМЫ

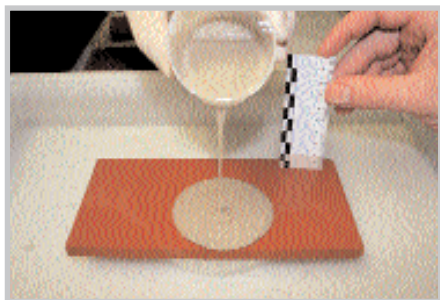
Отличная основа для успешных работ

На любом предприятии пищевой промышленности высокие стандарты качества имеют решающее значение для успеха. А эти стандарты, в свою очередь, начинаются с правильного пола, который должен на сто процентов гарантировать безопасность и гигиеничность выполнения производственных процессов. Remmers предлагает индивидуальные системные решения, отвечающие самым различным требованиям пищевого производства. Но одно общее требование объе-

диняет все предлагаемые системы: соответствие необходимому классу противоскольжения, высокий уровень гигиены и изначальная минимизация очагов развития бактерий. Даже самые жесткие сроки могут быть точно выдержанны благодаря нашим быстросхватывающимся системам. Вам интересно? Мы охотно поддержим Вас.

Преимущества одной строкой:

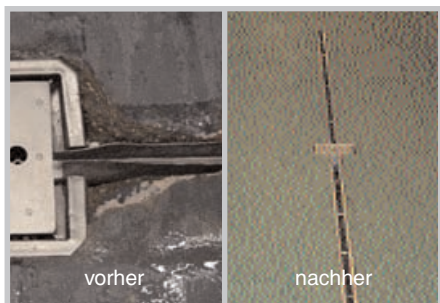
- Высокая безопасность работ согласно предписаниям объединения работников одной профессии.
- Высокая гигиеническая безопасность т.к. бесшовное исполнение
- Устойчивость к жаре, дождю и воздействию химикатов
- При необходимости, возможно, сократить время строительства при укладке покрытий за один день.



Грунтовки Remmers отлично держатся даже при экстремальных условиях и идеально подходят для успешной санации.



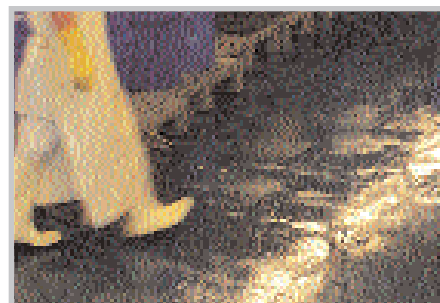
Жесткие нагрузки бессильны: после отверждения между грунтовкой и основанием образуется прочное соединение. Наносимое далее (желтое) покрытие надежно сцеплено с основанием. Даже при использовании силы невозможно добиться отслоения: соединение выдерживает...



Точность в деталях



Безопасность в гигиене



Уверенность в работе



НАШИ СЕРВИСНЫЕ УСЛУГИ

Качество, на которое Вы можете положиться

Мы позиционируем себя не как одно звено в длинной цепи нашего ремесла, но как партнера, тесно взаимодействующего с фирмами-производителями работ, архитекторами и проектировщиками, частными клиентами, некоммерческими организациями и торговыми представителями. Для каждой области Remmers предлагает сбалансированный пакет услуг. Мы довольны только в том случае, если доволен наш клиент.



Основа верного выбора клиента: компетентная консультация

Мы всегда рядом: благодаря уникальной разветвленной сети региональных представительств Remmers, мы можем добраться до любой стройплощадки всего за несколько часов (для Германии). По согласованию с нашим заводом в Лёнингене мы гарантируем профессиональную консультацию, оперативное оформление заказа и быструю доставку материалов.



Обучение.

Положение обязывает: в процессе семинаров, а также в Академии Бернхарда Реммера мы регулярно проводим интенсивное обучение производителей работ.



Опыт превращает простого работника в мастера своего дела. После теоретических занятий материал "закрепляется" непосредственно на пробных площадках.



Проверенный профессионализм: успешное участие в обучающих семинарах, посвященных появлению новых продуктов, помимо всего прочего подтверждается сертификатами TUV.



Постоянные исследования - основа нашего развития!

Основательность во всем: тщательное, объективное исследование состояния основания как условие для профессиональной индивидуальной рекомендации.



Обмен опытом: тесное взаимодействие наших исследователей и техников позволяют нам постоянно улучшать наши продукты.



Потенциал развития: в наших лабораториях над созданием новых продуктов работают более 100 сотрудников.



Ни один вопрос не останется без ответа.

Лично и компетентно: Герман Принц и Удо Хаферкамп ответят на все ваши технические вопросы (тел. 05432/83-585).



Новый диск "STAR-CD" от Remmers доступен уже сейчас. Мы будем рады прислать его вам!

Вместе с нами вы сможете сэкономить силы, время и деньги: мы поможем проектировщикам, производителям работ и владельцам стройплощадок, подготовим описание, калькуляцию и предложение. По адресу www.remmers.de и на диске "STAR-CD", содержащем актуальные технические описания, меры предосторожности и другую подобную информацию о всех продуктах, а также простую программу с дружественным интерфейсом "Lean-LV".





ИНДИВИДУАЛЬНЫЙ АНАЛИЗ СОСТОЯНИЯ ПОЛА

Идеальная основа для долговечного покрытия

Покрытия для пола сами по себе являются наукой. Кто же изучил ее лучше, чем мы? И теперь мы с удовольствием поможем Вам при выборе. Мы предлагаем индивидуальные системы, которые идеально подходят к данной ситуации и учитывают Ваши конкретные пожелания. Прежде всего мы начинаем с основания: выполняем подробный и тщательный анализ состояния пола на объекте. Совершенно бесплатно - но ни в коем случае не безрезультатно!

На основании полученных данных наш специалист-консультант составляет вместе с Вами опросный лист. В нем устанавливаются все важнейшие необходимые параметры, такие как состояние и структура основания, картина повреждений, а также комплекс требований к будущему покрытию. В нашей лаборатории пробы, взятые на объекте, анализируются с применением самого современного оборудования. Основываясь на результатах анализа и с учетом требований к системе, компетентный специалис-консультант

Remmers рекомендует Вам наилучшую систему и оптимальный способ ее нанесения. Чтобы с самого начала исключить нежелательные остановки при выполнении работ, мы вместе с Вами определяем наилучшее время для укладки покрытия. График производства работ гарантирует, что Вы всегда будете иметь представление о том, как продвигаются работы. Таким образом, соблюдаются временные рамки, но и запланированный бюджет работ также не увеличивается.



Бесплатный анализ состояния пола:

Собираются все ключевые данные - состояние и структура основания, а также текущая картина повреждений.



Квалифицированная консультация на объекте:

Все учитывается и фиксируется в опросном листе.



Точное определение исходной ситуации:

Пробы, взятые на объекте, анализируются в лаборатории.



Индивидуальная рекомендация системы:

С учетом всех факторов, таких как ожидаемая нагрузка на пол, сроки и бюджет работ, выбирается оптимальная система покрытия пола.

Дополнительный сервис от Remmers:

Сотрудничая с высококвалифицированными предприятиями, специализирующимися в укладке покрытий мы с удовольствием поможем Вам с техническим выполнением задуманного. Начиная с анализа и планирования до укладки покрытия. Таким образом, контроль процесса выполнения работ, его сроков и качества осуществляется одной организацией.

Как может выглядеть Ваша индивидуальная система покрытия пола Remmers, Вы узнаете на следующей странице.

КОНФИГУРАТОР СИСТЕМ REMMERS

Быстрый и надежный путь к идеальному покрытию пола

Мы довольны, только в том случае, если доволен наш клиент. Поэтому при составлении рекомендаций по каждой системе покрытия мы учитываем Ваши индивидуальные пожелания и требования. В целом важнейшими при выборе системы являются две группы критериев. К первой группе относятся нагрузки и вид последующего использования (1), ко второй - характеристики основания, на которое будет наноситься система (2). В зави-

симости от основания, мы порекомендуем Вам подходящую грунтовку (3), которая обеспечит оптимальную адгезию системы к основанию. Исходя из этой комбинации, Вы самостоятельно сможете выбрать идеально подходящую Вам в соответствии со сферой применения систему (4): начиная от систем выдерживающих высокую механическую нагрузку, например для металлопромышленности вплоть до эластичных полиуретановых систем

которые выдерживают динамические нагрузки в складских помещениях.

Как это происходит:

Если Вы хотите отремонтировать старое полиуретановое покрытие и новое покрытие должно быть без пор и проложено только внутри помещения мы можем порекомендовать Вам систему номер 5.

1 Какие нагрузки будут действовать на Ваш новый пол?



2 На каком основании выполняются работы?

Бетон, после дробеструйной обработки	
Бетон, после фрезеровки и дробеструйной обработки	
Цементная стяжка после дробеструйной обработки	
Старое полиуретановое покрытие	
Мокрый бетон (пленка из воды/постоянно влажные зоны)	
Старое, но прочное эпоксидное покрытие	
Старая плитка (керамическое покрытие)	
Бетон с остаточной влажностью (<6%), цементная стяжка, после дробеструйной обработки	
Метал (сталь, высококачественная сталь, оцинкованная сталь)	
Минеральные выравнивающие массы	
Литой асфальт (только для внутренних работ ASIC 10, ASIC 15)	
Ангитритовая, отшлифованная стяжка	
Магнетитовая стяжка	
Бетон без защиты от капиллярно поднимающейся влаги	

3 Мы рекомендуем след. грунтовку:

Ероху ВН 100
Ероху ВН 100 со шпатлеванием на сдир с добавлением Selectmix
Ероху ВН 100
PUR Indu Color
Ероху FAS 100 (дважды шпатлевание на сдир)
Ероху BS 2000
Ероху FAS 100
Ероху МТ 100 (дважды шпатлевание на сдир)
Ероху FAS 100
Ероху BS 2000
PUR Indu Color
Паропроницаемые системы
Паропроницаемые системы
Паропроницаемые системы

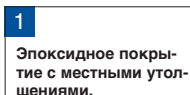
4 Каким специфическим требованиям должно удовлетворять новое покрытие пола?

Системы, выдерживающие высокие механические нагрузки.

Например, в металлообрабатывающей промышленности и автомобилестроении, а также для применения в мастерских и помещениях для технического обслуживания.

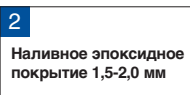
Гигиенически безопасные системы.

Например, для изготовления предметов сангигиены и косметики.



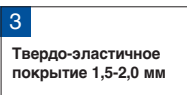
1 Эпоксидное покрытие с местными утолщениями.

- [1] Нанесение грунтовки, указанной в пункте 3
- [2] Шпатлевание на сдир продуктом Epoxy HD Color TX
- [3] Нанесение противоскользящего покрытия Epoxy HD Color TX структурным валиком с рейкой № 22



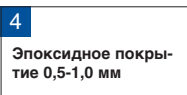
2 Наливное эпоксидное покрытие 1,5-2,0 мм

- [1] Нанесение грунтовки, указанной в пункте 3
- [2] Нанесение наливного покрытия Epoxy OS Color с кварцевым песком, размер фракции 01-03 в массовом соотношении 1:1 при помощи зубчатой кельмы



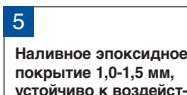
3 Твердо-эластичное покрытие 1,5-2,0 мм

- [1] Нанесение грунтовки Remmers Epoxy FAS 100
- [2] Нанесение наливного покрытия PUR Indu Color при помощи зубчатой ракли
- [3] Нанесение запечатающего покрытия PUR Color Top M/G/ArtiColor/MPlus



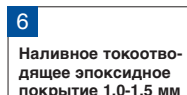
4 Эпоксидное покрытие 0,5-1,0 мм

- [1] Нанесение грунтовки, указанной в пункте 3
- [2] Нанесение эпоксидного покрытия Epoxy PH Color при помощи зубчатого резинового шибера и эпоксидного валика



5 Наливное эпоксидное покрытие 1,0-1,5 мм, устойчиво к воздействию химикатов.

- [1] Нанесение грунтовки, указанной в пункте 3
- [2] Нанесение наливного покрытия Epoxy CR Color при помощи зубчатой кельмы



6 Наливное токоотводящее эпоксидное покрытие 1,0-1,5 мм

- [1] Нанесение грунтовки, указанной в пункте 3
- [2] Приклеивание медной ленты, отводящей электростатическое напряжение
- [3] Нанесение промежуточного токопроводящего слоя Epoxy Conductiv
- [4] Нанесение наливного покрытия Epoxy HD Color AS

1)

1)

2)

Если капиллярно поднимающаяся влага является одним из существенных свойств основания, то оптимальным решением в подобном случае окажутся наши паропроницаемые покрытия. Для получения более подробной информации мы предлагаем Вам ознакомиться с нашей специальной брошюрой по паропроницаемым покрытиям или обратиться к нашим компетентным специалистам. Мы с удовольствием поможем Вам!

- 1) При соответствующей прочности основания возможно грунтование продуктом Epoxy HD Color
- 2) Нет необходимости в дополнительном грунтовании продуктом Epoxy FAS 100

Мы сохраняем право на изменение параметров наших систем в рамках технического прогресса.

При подборе идеального технического решения разумеется важную роль играют финансовые рамки и график работ, поэтому просто воспользуйтесь подробной консультацией нашего компетентного специалиста-консультанта Remmers.



1

Какие нагрузки будут действовать на Ваш новый пол?



Малая нагрузка
При хождении



Средняя нагрузка
Ручная грузоподъемная тележка



Повышенные нагрузки
Например, динамические нагрузки от вилочных автопогрузчиков



Высокие нагрузки
Например, высокие точечные нагрузки

2

На каком основании выполняются работы?

Бетон, после дробеструйной обработки	
Бетон, после фрезеровки и дробеструйной обработки	
Цементная стяжка после дробеструйной обработки	
Старое полиуретановое покрытие	
Мокрый бетон (пленка из воды/постоянно влажные зоны)	
Старое, но прочное эпоксидное покрытие	
Старая плитка (керамическое покрытие)	
Бетон с остаточной влажностью (<6%), цементная стяжка, после дробеструйной обработки	
Метал (сталь, высококачественная сталь, оцинкованная сталь)	
Минеральные выравнивающие массы	
Литой асфальт (только для внутренних работ ASIC 10, ASIC 15)	
Ангитритовая, отшлифованная стяжка	
Магнетитовая стяжка	
Бетон без защиты от капиллярно поднимающейся влаги	

3

Мы рекомендуем след. грунтовку:

Ероху ВН 100
Ероху ВН 100 шпатлевание на сдир с добавлением Selectmix
Ероху ВН 100
PUR Indu Color
Ероху FAS 100 (два слоя шпатлевание на сдир)
Ероху BS 2000
Ероху FAS 100
Ероху МТ 100 (два слоя шпатлевание на сдир)
Ероху FAS 100
Ероху BS 2000
PUR Indu Color
Паропроницаемые системы
Паропроницаемые системы
Паропроницаемые системы

4 Каким специфическим требованиям должно удовлетворять новое покрытие пола?

Эластичные полиуретановые сист. для динамических нагрузок. Например, складские помещения.



- [1] Нанесение грунтовки Remmers Eроху FAS 100
- [2] Нанесение наливного покрытия PUR Indu Color при помощи зубчатой ракли
- [3] Нанесение запечивающего покрытия PUR Color Top M/G/ArtiColor/MPlus

Системы устойчивые к воздействию химикалий
Например, химическая промышленность, для хранения опасных материалов или при необходимости соблюдения закона о защите водных ресурсов § 19.



- [1] Нанесение грунтовки, указанной в пункте 3
- [2] Нанесение наливного покрытия Eроху CR Color при помощи зубчатой кельмы



- [1] Нанесение грунтовки, указанной в пункте 3
- [2] Выполнение выкружки эпоксидной смолой
- [3] Нанесение покрытия, для защиты водных ресурсов согласно закону о защите водных ресурсов § 19



- [1] Нанесение грунтовки, указанной в п. 3
- [2] Приклеивание медной ленты, отводящей электростатическое напряжение
- [3] Нанесение промежуточного токопроводящего слоя Viscacid Leitschicht W
- [4] Нанесение токопроводящего слоя соответствующего законам о защите водных ресурсов § 19

Токоотводящие системы, например для типографий, производства электроники и компьютеров.



- [1] Нанесение грунтовки, указанной в пункте 3
- [2] Приклеивание медной ленты, отводящей электростатическое напряжение
- [3] Нанесение промежуточного токопроводящего слоя Eроху Conductiv
- [4] Нанесение наливного покрытия Eроху HD Color AS

Индивидуальные системные решения.



- Построение системы согласно Вашим требованиям и запросам

Если капиллярно поднимающаяся влага является одним из существенных свойств основания, то оптимальным решением в подобном случае окажутся наши паропроницаемые покрытия. Для получения более подробной информации мы предлагаем Вам ознакомиться с нашей специальной брошюрой по паропроницаемым покрытиям или обратиться к нашим компетентным специалистам. Мы с удовольствием поможем Вам

- 1) При соответствующей прочности основания возможно грунтование продуктом Eроху HD Color
- 2) Нет необходимости в дополнительном грунтовании продуктом Eроху FAS 100

Мы сохраняем право на изменение параметров наших систем в рамках технического прогресса.

При подборе идеального технического решения разумеется важную роль играют финансовые рамки и график работ, поэтому просто воспользуйтесь подробной консультацией нашего компетентного специалиста-консультанта Remmers.

129343, г. **Москва**, а/я 37, тел.: +7(495) 739-3733/-74, www.remmers.ru

193318, г. **Санкт-Петербург**, ул. Ворошилова, 2, оф. 504, тел/факс: +7 (812) 326-59-27
344064, г. **Ростов-на-Дону**, пер. Радиаторный, 4, тел.: +7 (863) 277-96-89

350075, г. **Краснодар**, ул. Селезнева, 2, оф. 419, тел./факс: +7 (861) 239-79-80

Deutschland: 49624, Löhningen, tel. +49 (5432) 83334/83352, www.remmers.de

02660, г. **Киев**, ул. Крайняя, 1-в, тел.: +3 (044) 594-5068, www.remmers.ua

220018, г. **Минск**, ул. Шаранговича, 19, оф. 653, тел.: +375 (17) 258-3666, www.remmers.by



026BOD0208