

**KARWASZ** →



**Распределительные  
шкафы**

**Каталог изделий  
2004-2005**



STOWARZYSZENIE ELEKTRYKÓW POLSKICH  
BIURO BADAWCZE DS. JAKOŚCI  
PION CERTYFIKACJI  
04-703 Warszawa ul. Pożaryskiego 28  
tel. 812 35 06 tel./fax 812 35 00



12 Cw-13/4/99

## CERTYFIKAT Nr B/12/1330 D/2000

uprawniający do oznaczania wyrobu znakiem bezpieczeństwa

Nazwa i adres posiadacza  
certyfikatu: Firma Elektryczna KARWASZ s.c.  
ul. Irkucka 21  
51-210 Wrocław

Nazwa i adres producenta: Firma Elektryczna KARWASZ s.c.  
ul. Irkucka 21  
51-210 Wrocław

Nazwa wyrobu: Rozdzielnice elektryczne

Typ (odmiany): RU..., RW..., RN..., RP...

Podstawowe parametry: znamionowa napięcie izolacji: 500V;  
znamionowy prąd ciągły: do 63A;  
stopień ochrony: IP 30;  
klasa ochronności: I

Symbol klasyfikacyjny: SWW: 1115-1 PKWU: 31.20.31-70.22

Wyrób spełnia wymagania  
bezpieczeństwa zawarte w: PN-IEC 439-1+AC:1994

Zgodnie ze sprawozdaniem  
z badań wykonanych przez: BBJ-SEP Pion Badań

Nr sprawozdania: TA 7.141

Prawo do oznaczania w okresie od 2000-06-05 do 2005-06-04  
dotyczy wyłącznie egzemplarzy wyrobu posiadających identyczne właściwości (parametry)  
jak przedstawiony do badań wzór (wzory) i odpowiadających wymaganiom określonym powyżej.

Prawa i obowiązki obu stron wynikające z niniejszego certyfikatu określa odrębna umowa.



Dyrektor  
Piotr Gondel

Warszawa, dnia 2000-07-06



BIURO BADAWCZE DS. JAKOŚCI  
STOWARZYSZENIA ELEKTRYKÓW POLSKICH

JEDNOSTKA CERTYFIKUJĄCA WYROBY  
04-703 Warszawa, ul. Pożaryskiego 28  
tel. (+48 22) 812 35 10 tel./fax 812 65 80  
e-mail: bby@bbj-sep.com.pl

BBJ-SEP BBJ-SEP BBJ-SEP BBJ-SEP

## CERTYFIKAT ZGODNOŚCI Nr Z/12/14 02

Nazwa i adres posiadacza  
certyfikatu: Firma Elektryczna Karwasz Sp.j.  
Grzegorz Karwasz Wanda Karwasz  
ul. Irkucka 21  
51-210 Wrocław

Nazwa i adres producenta: Firma Elektryczna Karwasz Sp.j.  
Grzegorz Karwasz Wanda Karwasz  
ul. Irkucka 21  
51-210 Wrocław

Nazwa wyrobu: Obudowy metalowe do rozdzielnic niskiego napięcia

Typ (odmiany): RU..., RW..., RN..., RP..., RH..., RNH..., RUH...,  
(wykaz odmian na odwrocie)

Podstawowe parametry: stopień ochrony:  
IP30 - RU..., RW..., RN..., RP...,  
IP54 - RH..., RNH..., RUH...

Symbol klasyfikacyjny: SWW: 1115-1

Wyrób spełnia wymagania  
zawarte w: PN-IEC 439-1+AC:1994 p.: 5, 7, 8.2.4.1, 7.1.2, 7.2.1  
PN-IEC 439-3+A1:1997 p.: 5, 7, 8.2.10, 8.2.13

Nr sprawozdania: TA 7.141  
TA 2.71

Model certyfikacji: MODEL 1 ISO

Certyfikat dotyczy wyłącznie egzemplarzy wyrobu posiadających identyczne właściwości (parametry)  
jak przedstawiony do badań wzór (wzory) i odpowiadających wymaganiom określonym powyżej.

BBJ-SEP



AC 012

Warszawa, dnia 2002-09-19



Dyrektor  
Piotr Gondel

## POLSKIE CENTRUM BADAŃ I CERTYFIKACJI POLISH CENTRE FOR TESTING AND CERTIFICATION



## CERTYFIKAT SYSTEMU JAKOŚCI Nr 718/1/2002

Potwierdza się, że:

**Firma Elektryczna KARWASZ s.j.**  
ul. Irkucka 21, 51-210 WROCLAW

w następującym zakresie:

**projektowanie, produkcja i sprzedaż  
rozdzielnic elektrycznych**

spełnia wymagania normy **PN - EN ISO 9001: 2001** (identycznej z ISO 9001: 2000)  
na co dowodu dostarczył audit przeprowadzony przez Polskie Centrum Badań i Certyfikacji.

Certyfikat pozostaje w mocy pod warunkiem przestrzegania przez dostawcę  
wymagań powyższej normy oraz określonych w Umowie nr 886/2002.

Okres ważności certyfikatu:  
od 2002-04-04 do 2005-04-03



DYREKTOR BIURA  
Z-ca Dyrektora PCBC ds. Certyfikacji  
Systemów Jakości

MGR INŻ. LESZEK KIELAK

Warszawa, dnia: 2002-04-04

Polskie Centrum Badań i Certyfikacji jest uprawnione do działalności w zakresie certyfikacji systemów jakości na podstawie  
art. 7, ust. 2, pkt 4 Ustawy z dnia 3 kwietnia 1999r. o badaniach i certyfikacji (Dz.U. Nr 55, poz. 230 z późniejszymi zmianami)

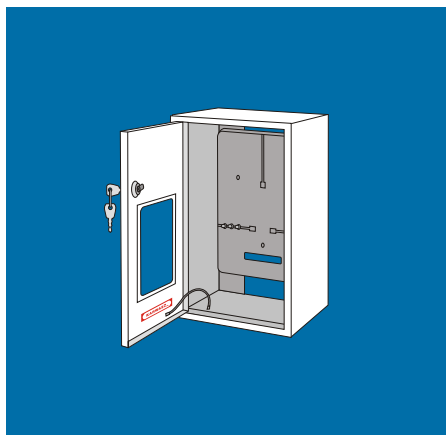
## Универсальные распределительные шкафы RU

тип	высота щита	ширина щита	глубина щита	высота ширина глубина ниши
RU-1-L	29,5	17,5	16,5	31,5 x 19,5 x 18,5
RU-1-P	39,5	17,5	16,5	41,5 x 19,5 x 18,5
RU-1-P-10	39,5	23	16,5	42 x 25 x 18,5
RU-1-2L	29,5	34,5	16,5	31,5 x 36,5 x 18,5
RU-1-2L-12	39,5	34,5	16,5	41,5 x 36,5 x 18,5
RU-3-L	40,5	25,5	18,5	42,5 x 27,5 x 20,5
RU-3-2L	40,5	41	18,5	42,5 x 43 x 20,5
RU-3	56	25,5	18,5	58 x 27,5 x 20,5
RU-3-P	56	25,5	18,5	58 x 27,5 x 20,5
RU-25-P	56	34	18,5	58 x 36 x 20,5
RU-36-P	56	41	18,5	58 x 43 x 20,5
RU-38	56	41	18,5	58 x 43 x 20,5
RU-2L-P-9	50	41	18,5	52 x 43 x 20,5
RU-2L-20	56	41	18,5	58 x 43 x 20,5
RU-2L-P	56	41	18,5	58 x 43 x 20,5
RU-2L-P-27	56	41	18,5	58 x 43 x 20,5
RU-PPOŻ	25,5	25,5	18,5	27,5 x 27,5 x 20,5

все размеры в сантиметрах

### RU-1-L

UNI 500 V  
Inc 40 A  
IP 30

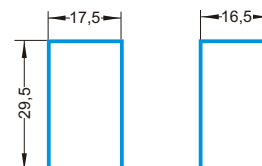


#### Универсальный распределительный шкаф, наружно-внутреннего исполнения для счётчика

У него установка счётчика 1-фазного; шина соединительная N на 4 проводника до 16мм<sup>2</sup>; дверцы можно вынимать, они с защёлкой или патентным замком, полные или с окном для отсчёта счётчика.

	высота	ширина	глубина
щит	29,5	17,5	16,5
ниша	31,5	19,5	18,5

все размеры в сантиметрах



### RU-1-P

UNI 500 V  
Inc 63 A  
IP 30

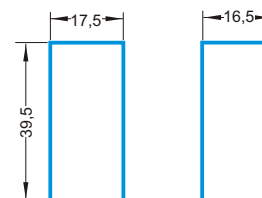


#### Универсальный распределительный шкаф, наружно-внутреннего исполнения пломбированный

У него установка счётчика 1-фазного; шина монтажная DIN-35; место под 6 модульных устройств типа S с пломбированной оболочкой; шина соединительная N на 4 проводника до 16мм<sup>2</sup> и такая же шина соединительная PE; дверцы можно вынимать, они с защёлкой или патентным замком, полные или с окном для отсчёта счётчика; наклейки для описания аппаратуры.

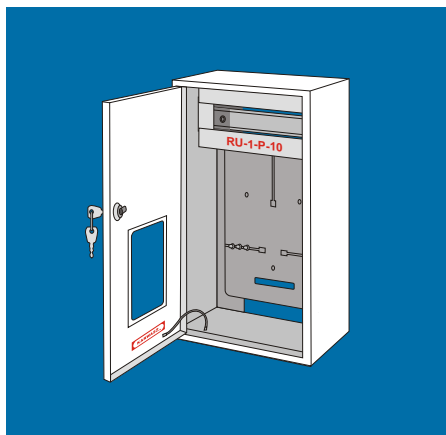
	высота	ширина	глубина
щит	39,5	17,5	16,5
ниша	41,5	19,5	18,5

все размеры в сантиметрах



## RU-1-P-10

UNI 500 V  
Inc 63 A  
IP 30

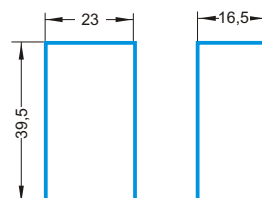


### ROZDZIELNICA UNIWERSALNA; PODTYNKOWO - NATYNKOWA PLOMBOWANA

Zawiera deskę pod licznik 1- fazowy; euroszynk TH-35; miejsce na 10 zabezpieczeń typu S z osłoną plombowaną; listwę zaciskową N (4 otwory do 16 mm<sup>2</sup>) i taką samą listwę zaciskową PE; drzwiczki wyjmowalne, zamykane na zatrzask lub zamek patentowy, pełne lub z okienkiem do odczytu licznika; naklejki samoprzylepne do opisu aparatury.

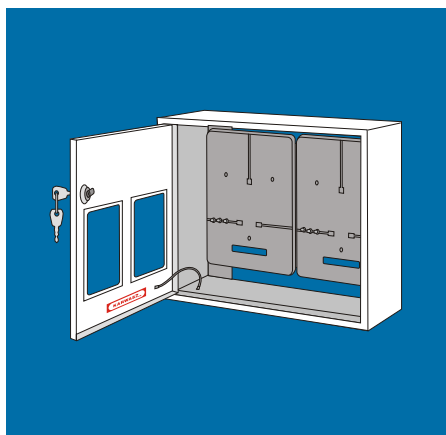
	высота	ширина	глубина
щит	39,5	23	16,5
ниша	42	25	18,5

все размеры в сантиметрах



## RU-1-2L

UNI 500 V  
Inc 63 A  
IP 30

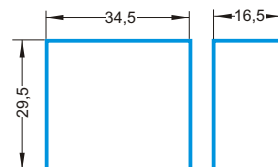


### Универсальный распределительный шкаф, наружно-внутреннего исполнения для 2 счётчиков

У него установка 2-х счётчиков 1-фазных; дверцы можно вынимать, они с защёлкой или патентным замком, полные или с окном для отсчёта счётчика.

	высота	ширина	глубина
щит	29,5	34,5	16,5
ниша	31,5	36,5	18,5

все размеры в сантиметрах



## RU-1-2L-12

UNI 500 V  
Inc 40 A  
IP 30

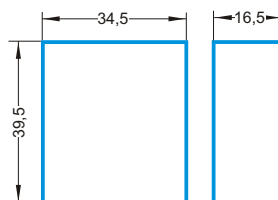


### Универсальный распределительный шкаф, наружно-внутреннего исполнения 1-фазный для 2 счётчиков

У него установка счётчика 2-х счётчиков 1-фазных; шина монтажная DIN-35; место под 2x6=12 модульных устройств типа S с plombированными оболочками; 2 шины соединительные N на 4 проводника до 16мм<sup>2</sup>; 2 шины соединительные PE на 4 проводника до 16мм<sup>2</sup>; дверцы можно вынимать, они с защёлкой или патентным замком, полные или с окнами для отсчёта счётчиков; наклейки для описания аппаратуры.

	высота	ширина	глубина
щит	39,5	34,5	16,5
ниша	41,5	36,5	18,5

все размеры в сантиметрах



## RU-3-L

UNI 500 V  
Inc 63 A  
IP 30

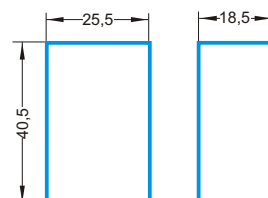


### Универсальный распределительный шкаф, наружно-внутреннего исполнения для счётчика

У него установка счётчика 3-фазного; дверцы можно вынимать, они с защёлкой или патентным замком, полные или с окном для отсчёта счётчика.

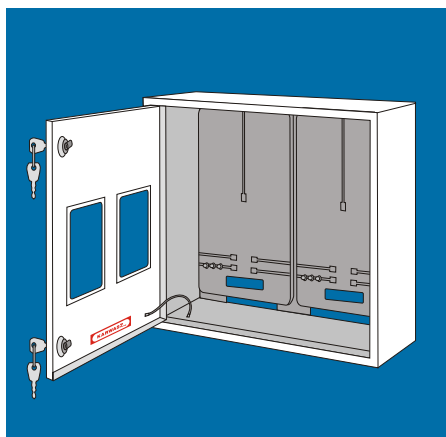
	высота	ширина	глубина
щит	40,5	25,5	18,5
ниша	42,5	27,5	20,5

все размеры в сантиметрах



## RU-3-2L

UNI 500 V  
Inc 63 A  
IP 30

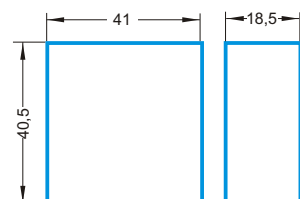


### Универсальный распределительный шкаф, наружно-внутреннего исполнения для 2 счётчиков

У него установка 2-х счётчиков 3-фазных; дверцы можно вынимать, они с защёлкой или патентным замком, полные или с окном для отсчёта счётчика.

	высота	ширина	глубина
щит	40,5	41	18,5
ниша	42,5	43	20,5

все размеры в сантиметрах



## RU-3

UNI 500 V  
Inc 63 A  
IP 30

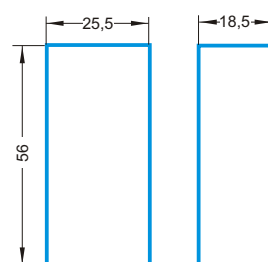


### Универсальный распределительный шкаф, наружно-внутреннего исполнения

У него установка счётчика 3-фазного; шина монтажная DIN-35; место под 12 модульных устройств типа S; шина соединительная N на 7 проводников до 16мм<sup>2</sup> и такая же шина соединительная PE; дверцы можно вынимать, они с защёлкой или патентным замком, полные или с окном для отсчёта счётчика; наклейки для описания аппаратуры.

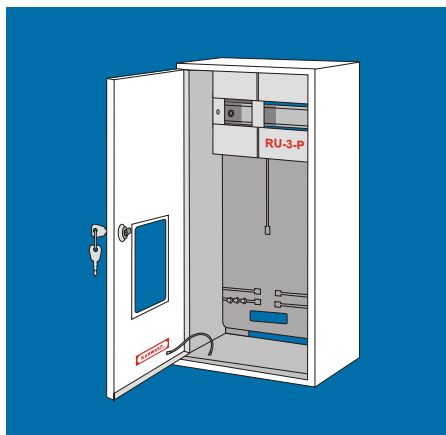
	высота	ширина	глубина
щит	56	25,5	18,5
ниша	58	27,5	20,5

все размеры в сантиметрах



## RU-3-P

UNI 500 V  
Inc 63 A  
IP 30

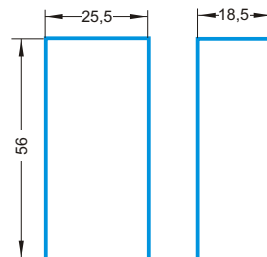


### Универсальный распределительный шкаф, наружно-внутреннего исполнения частично пломбированный

У него установка счётчика 3-фазного; шина монтажная DIN-35; место под 4 модульные устройства типа S с пломбированной оболочкой; место под 7 модульных устройств типа S с непломбированной оболочкой; шина соединительная N на 7 проводников до 16мм<sup>2</sup> и такая же шина соединительная PE; дверцы можно вынимать, они с защёлкой или патентным замком, полные или с окном для отсчёта счётчика; наклейки для описания аппаратуры.

	высота	ширина	глубина
щит	56	25,5	18,5
ниша	58	27,5	20,5

все размеры в сантиметрах



## RU-25-P

UNI 500 V  
Inc 63 A  
IP 30

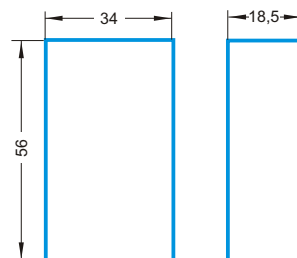


### Универсальный распределительный шкаф, наружно-внутреннего исполнения частично пломбированный

У него установка счётчика 3-фазного; 3 шины монтажные DIN-35; место под 4 модульные устройства типа S с пломбированной оболочкой; место под 14+9+9=32 модульных устройств типа S с непломбированной оболочкой; шина соединительная N (главный зажим до 35мм<sup>2</sup> + 20 проводников до 16мм<sup>2</sup>); такая же шина соединительная PE; дверцы можно вынимать, они с защёлкой или патентным замком, полные или с окном для отсчёта счётчика; наклейки для описания аппаратуры.

	высота	ширина	глубина
щит	56	34	18,5
ниша	58	36	20,5

все размеры в сантиметрах



## RU-36-P

UNI 500 V  
Inc 63 A  
IP 30

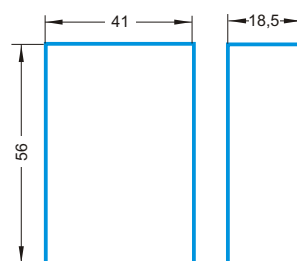


### Универсальный распределительный шкаф, наружно-внутреннего исполнения частично пломбированный

У него установка счётчика 3-фазного; 3 шины монтажные DIN-35; место под 4 модульные устройства типа S с пломбированной оболочкой; место под 14+9+9=32 модульных устройств типа S с непломбированной оболочкой; шина соединительная N (главный зажим до 35мм<sup>2</sup> + 20 проводников до 16мм<sup>2</sup>); такая же шина соединительная PE; дверцы можно вынимать, они с защёлкой или патентным замком, полные или с окном для отсчёта счётчика; наклейки для описания аппаратуры.

	высота	ширина	глубина
щит	56	41	18,5
ниша	58	43	20,5

все размеры в сантиметрах





## RU-38

UNI 500 V  
Inc 63 A  
IP 30

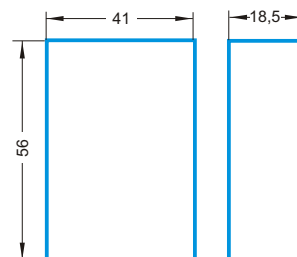


### Универсальный распределительный шкаф, наружно-внутреннего исполнения

У него установка счётчика 3-фазного; 3 шины монтажные DIN-35; место под  $20+9+9=38$  модульных устройств типа S; шина соединительная N (главный зажим до  $35\text{мм}^2$  + 20 проводников до  $16\text{мм}^2$ ); такая же шина соединительная PE; дверцы можно вынимать, они с защёлкой или патентным замком, полные или с окном для отсчёта счётчика; наклейки для описания аппаратуры.

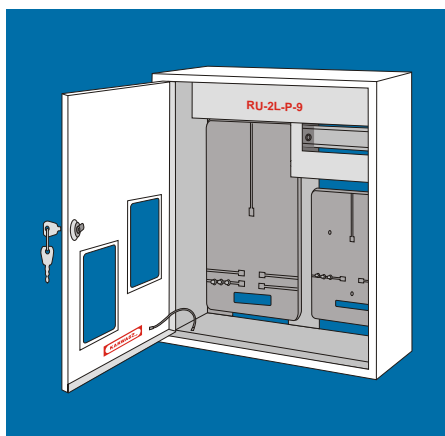
	высота	ширина	глубина
щит	56	41	18,5
ниша	58	43	20,5

все размеры в сантиметрах



## RU-2L-P-9

UNI 500 V  
Inc 63 A  
IP 30

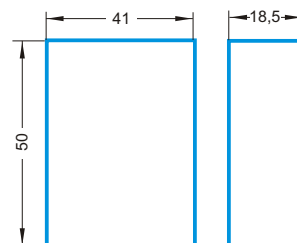


### Универсальный распределительный шкаф, наружно-внутреннего исполнения, для 2-х счётчиков пломбированный

У него установка счётчика 3-фазного; установка счётчика 1-фазного (или часы для управления механизмами); шина монтажная DIN-35; место под 9 модульных устройств типа S с пломбированной оболочкой; шина соединительная N (главный зажим до  $35\text{мм}^2$  + 20 проводников до  $16\text{мм}^2$ ); такая же шина соединительная PE; дверцы можно вынимать, они с защёлкой или патентным замком, полные или с окнами для отсчёта счётчиков; наклейки для описания аппаратуры.

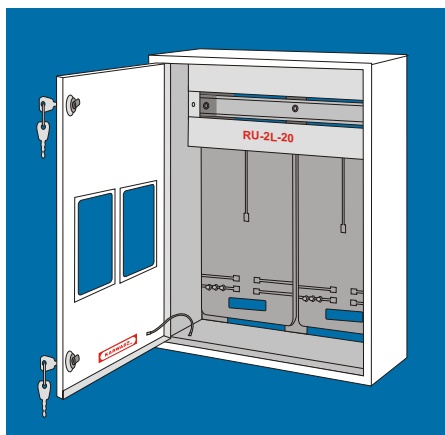
	высота	ширина	глубина
щит	50	41	18,5
ниша	52	43	20,5

все размеры в сантиметрах



## RU-2L-20

UNI 500 V  
Inc 63 A  
IP 30

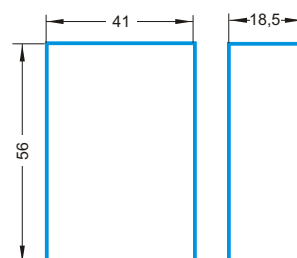


### Универсальный распределительный шкаф, наружно-внутреннего исполнения, для 2-х счётчиков

У него установка 2-х счётчиков 3-фазных; шина монтажная DIN-35; место под 20 модульных устройств типа S; шина соединительная N (главный зажим до  $35\text{мм}^2$  + 20 проводников до  $16\text{мм}^2$ ); такая же шина соединительная PE; дверцы можно вынимать, они с защёлкой или патентным замком, полные или с окнами для отсчёта счётчиков; наклейки для описания аппаратуры.

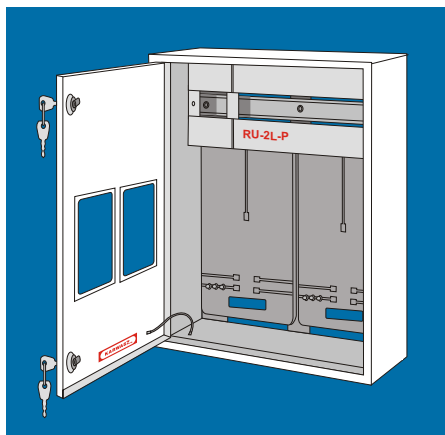
	высота	ширина	глубина
щит	56	41	18,5
ниша	58	43	20,5

все размеры в сантиметрах



## RU-2L-P

UNI 500 V  
Inc 63 A  
IP 30

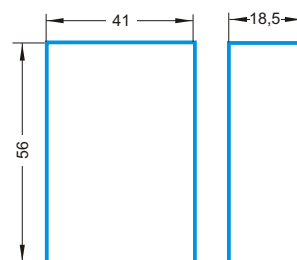


### Универсальный распределительный шкаф, наружно-внутреннего исполнения, для 2-х счётчиков частично пломбированный

У него установка 2-х счётчиков 3-фазных; шина монтажная DIN-35; место под 4 модульные устройства типа S с пломбированной оболочкой; место под 14 модульных устройств типа S с непломбированной оболочкой; шина соединительная N (главный зажим до 35мм<sup>2</sup> + 20 проводников до 16мм<sup>2</sup>); такая же шина соединительная PE; дверцы можно вынимать, они с защёлкой или патентным замком, полные или с окнами для отсчёта счётчиков; наклейки для описания аппаратуры.

	высота	ширина	глубина
щит	56	41	18,5
ниша	58	43	20,5

все размеры в сантиметрах



## RU-2L-P-27

UNI 500 V  
Inc 63 A  
IP 30

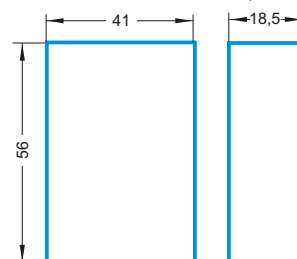


### Универсальный распределительный шкаф, наружно-внутреннего исполнения, для 2-х счётчиков частично пломбированный

У него установка счётчика 3-фазного; установка счётчика 1-фазного (или часы для управления механизмами); 2 шины монтажные DIN-35; место под 4 модульные устройства типа S с пломбированной оболочкой; место под 14+9=23 модульных устройств типа S с непломбированной оболочкой; шина соединительная N (главный зажим до 35мм<sup>2</sup> + 20 проводников до 16мм<sup>2</sup>); такая же шина соединительная PE; дверцы можно вынимать, они с защёлкой или патентным замком, полные или с окнами для отсчёта счётчиков; наклейки для описания аппаратуры.

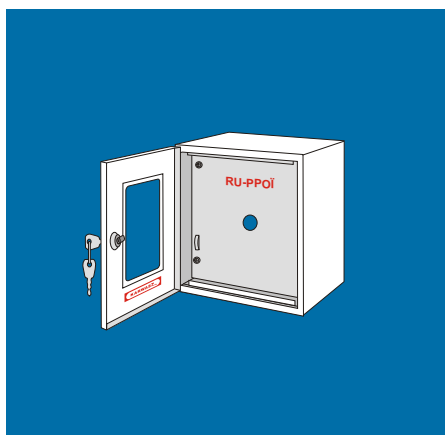
	высота	ширина	глубина
щит	56	41	18,5
ниша	58	43	20,5

все размеры в сантиметрах



## RU-PPOŻ

UNI 500 V  
Inc 63 A  
IP 30

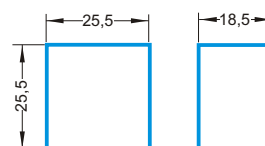


### Универсальный распределительный шкаф, наружно-внутреннего исполнения противопожарный

Он предназначен для монтажа противопожарного выключателя; дверцы можно вынимать, они с защёлкой или патентным замком, полные или с окном для отсчёта счётчика.

	высота	ширина	глубина
щит	25,5	25,5	18,5
ниша	27,5	27,5	20,5

все размеры в сантиметрах





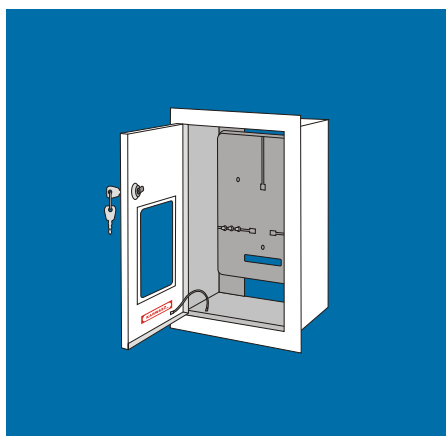
# Распределительные шкафы внутреннего исполнения RW

тип	высота щита	ширина щита	глубина щита	высота ширина глубина ниши
RW-1-L	29,5	17,5	16,5	31,5 x 19,5 x 18,5
RW-1-P	39,5	17,5	16,5	41,5 x 19,5 x 18,5
RW-1-P-10	39,5	23	16,5	42 x 25 x 18,5
RW-1-2L	36,5	34,5	17,5	38,5 x 36,5 x 19,5
RW-1-2L-12	39,5	34,5	16,5	41,5 x 36,5 x 18,5
RW-3-L	40,5	25,5	18,5	42,5 x 27,5 x 20,5
RW-3-2L	49,5	42	20	51,5 x 44 x 22
RW-3	56	25,5	18,5	58 x 27,5 x 20,5
RW-3-P	56	25,5	18,5	58 x 27,5 x 20,5
RW-25-P	56	34	18,5	58 x 36 x 20,5
RW-36-P	56	41	18,5	58 x 43 x 20,5
RW-38	56	41	18,5	58 x 43 x 20,5
RW-2L-P-9	50	42	18,5	52 x 44 x 20,5
RW-2L-20	56	41	18,5	58 x 43 x 20,5
RW-2L-P	56	41	18,5	58 x 43 x 20,5
RW-2L-P-27	56	41	18,5	58 x 43 x 20,5
RWK-1-P	39,5	17,5	16,5	41,5 x 19,5 x 19

все размеры в сантиметрах

## RW-1-L

UNI 500 V  
Inc 40 A  
IP 30

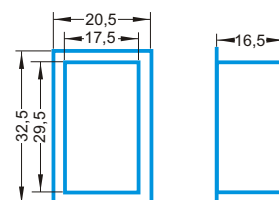


### Распределительный шкаф внутреннего исполнения для счётчика

У него установка счётчика 1-фазного; шина соединительная N на 4 проводника до 16мм<sup>2</sup>; дверцы можно вынимать, они с защёлкой или патентным замком, полные или с окном для отсчёта счётчика.

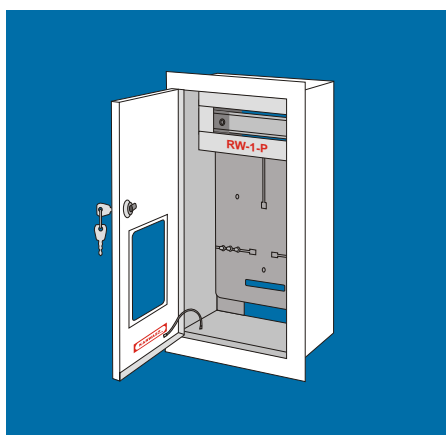
	высота	ширина	глубина
ЩИТ (с фланцем)	32,5	20,5	16,5
ЩИТ (без фланца)	29,5	17,5	16,5
ниша	31,5	19,5	18,5

все размеры в сантиметрах



## RW-1-P

UNI 500 V  
Inc 63 A  
IP 30

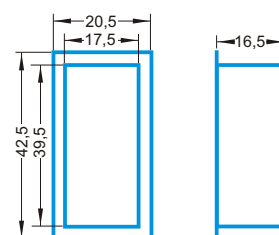


### Распределительный шкаф внутреннего исполнения частично пломбированный

У него установка счётчика 1-фазного; шина монтажная DIN-35; место под 6 модульных устройств типа S с пломбированной оболочкой; шина соединительная N на 4 проводника до 16мм<sup>2</sup> и такая же шина соединительная PE; дверцы можно вынимать, они с защёлкой или патентным замком, полные или с окном для отсчёта счётчика; наклейки для описания аппаратуры.

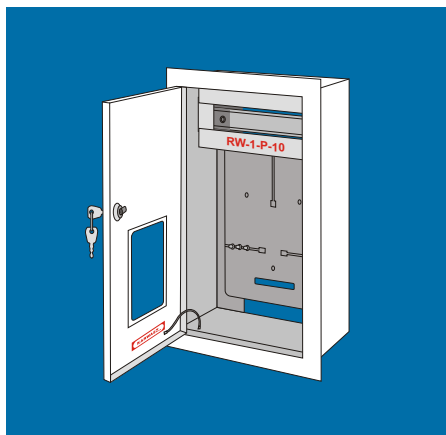
	высота	ширина	глубина
ЩИТ (с фланцем)	42,5	20,5	16,5
ЩИТ (без фланца)	39,5	17,5	16,5
ниша	41,5	19,5	18,5

все размеры в сантиметрах



## RW-1-P-10

UNI 500 V  
Inc 63 A  
IP 30

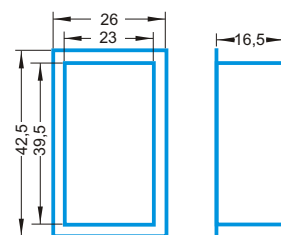


### Распределительный шкаф внутреннего исполнения пломбированный

У него установка счётчика 1-фазного; шина монтажная DIN-35; место под 10 модульных устройств типа S с пломбированной оболочкой; шина соединительная N на 4 проводника до 16мм<sup>2</sup> и такая же шина соединительная PE; дверцы можно вынимать, они с защёлкой или патентным замком, полные или с окном для отсчёта счётчика; наклейки для описания аппаратуры.

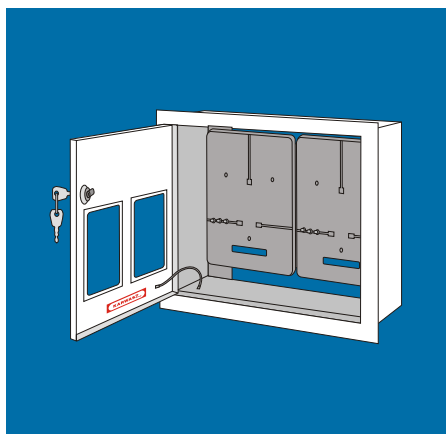
	высота	ширина	глубина
ЩИТ (с фланцем)	42,5	26	16,5
ЩИТ (без фланца)	39,5	23	16,5
ниша	42	25	18,5

все размеры в сантиметрах



## RW-1-2L

UNI 500 V  
Inc 63 A  
IP 30

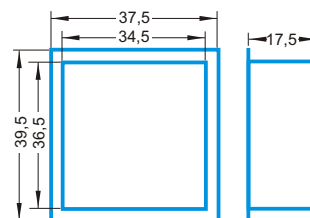


### Распределительный шкаф внутреннего исполнения для 2 счётчиков

У него установка 2-х счётчиков 1-фазных; дверцы можно вынимать, они с защёлкой или патентным замком, полные или с окном для отсчёта счётчика.

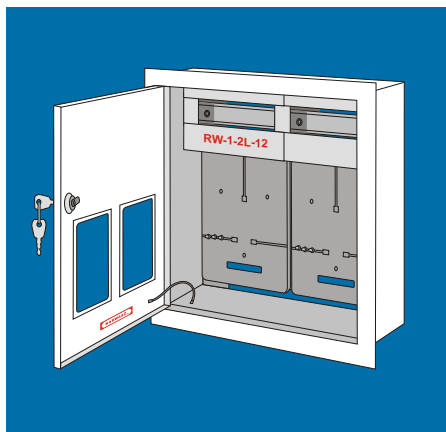
	высота	ширина	глубина
ЩИТ (с фланцем)	39,5	37,5	17,5
ЩИТ (без фланца)	36,5	34,5	17,5
ниша	38,5	36,5	19,5

все размеры в сантиметрах



## RW-1-2L-12

UNI 500 V  
Inc 40 A  
IP 30

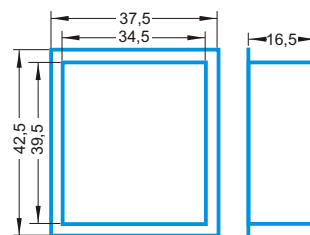


### Распределительный шкаф внутреннего исполнения 1-фазный для 2 счётчиков

У него установка счётчика 2-х счётчиков 1-фазных; шина монтажная DIN-35; место под 2x6=12 модульных устройств типа S с пломбированными оболочками; 2 шины соединительные N на 4 проводника до 16мм<sup>2</sup>; 2 шины соединительные PE на 4 проводника до 16мм<sup>2</sup>; дверцы можно вынимать, они с защёлкой или патентным замком, полные или с окнами для отсчёта счётчиков; наклейки для описания аппаратуры.

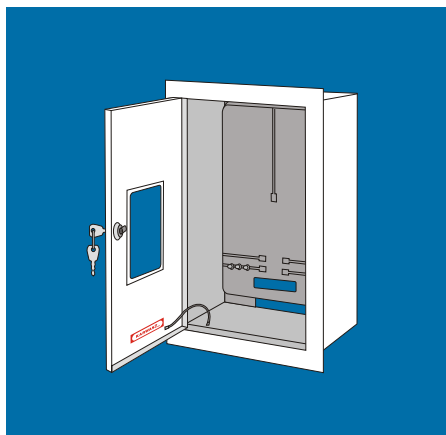
	высота	ширина	глубина
ЩИТ (с фланцем)	42,5	37,5	16,5
ЩИТ (без фланца)	39,5	34,5	16,5
ниша	41,5	36,5	18,5

все размеры в сантиметрах



## RW-3-L

UNI 500 V  
Inc 63 A  
IP 30

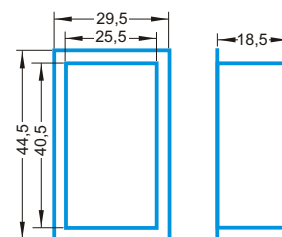


### Распределительный шкаф внутреннего исполнения для счётчика

У него установка счётчика 3-фазного; дверцы можно вынимать, они с защёлкой или патентным замком, полные или с окном для отсчёта счётчика.

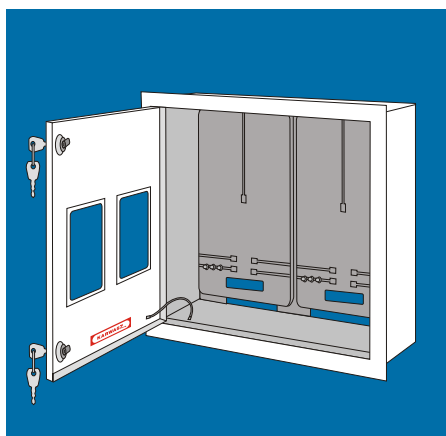
	высота	ширина	глубина
ЩИТ (с фланцем)	44,5	29,5	18,5
ЩИТ (без фланца)	40,5	25,5	18,5
ниша	42,5	27,5	20,5

все размеры в сантиметрах



## RW-3-2L

UNI 500 V  
Inc 63 A  
IP 30

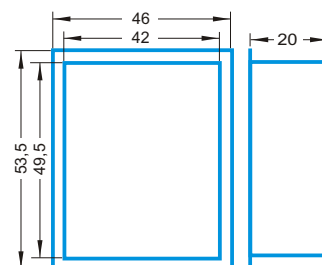


### Распределительный шкаф внутреннего исполнения для 2 счётчиков

У него установка 2-х счётчиков 3-фазных; дверцы можно вынимать, они с защёлкой или патентным замком, полные или с окном для отсчёта счётчика.

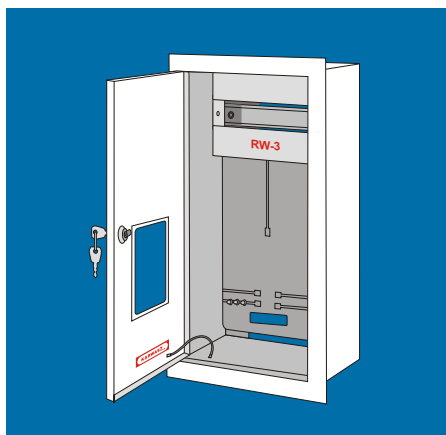
	высота	ширина	глубина
ЩИТ (с фланцем)	53,5	46	20
ЩИТ (без фланца)	49,5	42	20
ниша	51,5	44	22

все размеры в сантиметрах



## RW-3

UNI 500 V  
Inc 63 A  
IP 30

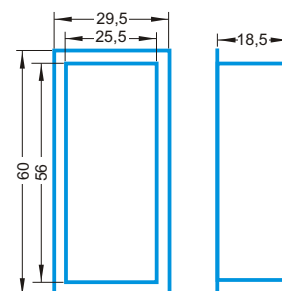


### Распределительный шкаф внутреннего исполнения

У него установка счётчика 3-фазного; шина монтажная DIN-35; место под 12 модульных устройств типа S; шина соединительная N на 7 проводников до 16мм<sup>2</sup> и такая же шина соединительная РЕ; дверцы можно вынимать, они с защёлкой или патентным замком, полные или с окном для отсчёта счётчика; наклейки для описания аппаратуры.

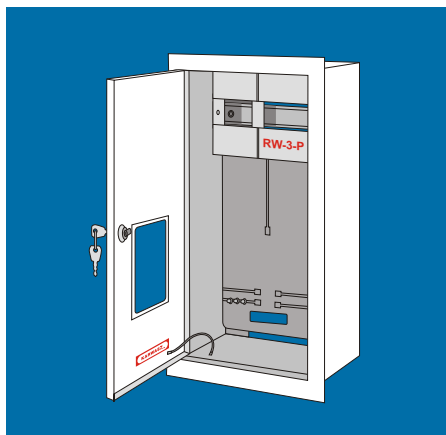
	высота	ширина	глубина
ЩИТ (с фланцем)	60	29,5	18,5
ЩИТ (без фланца)	56	25,5	18,5
ниша	58	27,5	20,5

все размеры в сантиметрах



## RW-3-P

UNI 500 V  
Inc 63 A  
IP 30

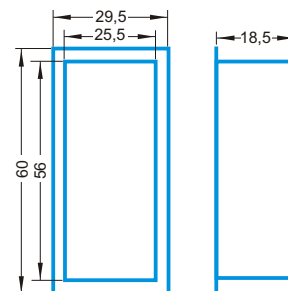


### Распределительный шкаф внутреннего исполнения частично пломбированный

У него установка счётчика 3-фазного; шина монтажная DIN-35; место под 4 модульные устройства типа S с пломбированной оболочкой; место под 7 модульных устройств типа S с непломбированной оболочкой; шина соединительная N на 7 проводников до 16мм<sup>2</sup> и такая же шина соединительная PE; дверцы можно вынимать, они с защёлкой или патентным замком, полные или с окном для отсчёта счётчика; наклейки для описания аппаратуры.

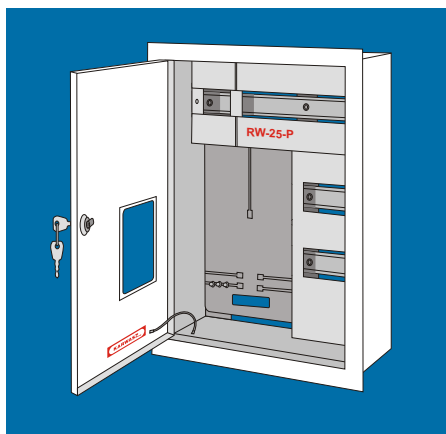
	высота	ширина	глубина
ЩИТ (с фланцем)	60	29,5	18,5
ЩИТ (без фланца)	56	25,5	18,5
ниша	58	27,5	20,5

все размеры в сантиметрах



## RW-25-P

UNI 500 V  
Inc 63 A  
IP 30

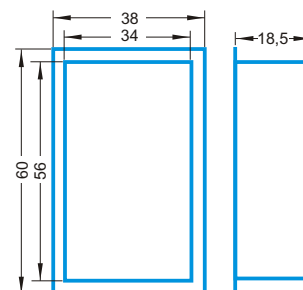


### Распределительный шкаф внутреннего исполнения частично пломбированный

У него установка счётчика 3-фазного; 3 шины монтажные DIN-35; место под 4 модульные устройства типа S с пломбированной оболочкой; место под 9+6+6=21 модульных устройств типа S с непломбированной оболочкой; шина соединительная N (главный зажим до 35мм<sup>2</sup> + 20 проводников до 16мм<sup>2</sup>); такая же шина соединительная PE; дверцы можно вынимать, они с защёлкой или патентным замком, полные или с окном для отсчёта счётчика; наклейки для описания аппаратуры.

	высота	ширина	глубина
ЩИТ (с фланцем)	60	38	18,5
ЩИТ (без фланца)	56	34	18,5
ниша	58	36	20,5

все размеры в сантиметрах



## RW-36-P

UNI 500 V  
Inc 63 A  
IP 30

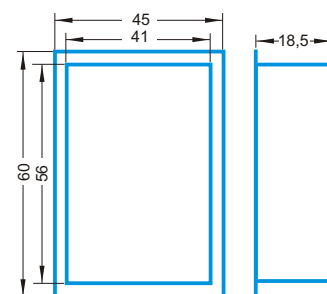


### Распределительный шкаф внутреннего исполнения частично пломбированный

У него установка счётчика 3-фазного; 3 шины монтажные DIN-35; место под 4 модульные устройства типа S с пломбированной оболочкой; место под 14+9+9=32 модульных устройств типа S с непломбированной оболочкой; шина соединительная N (главный зажим до 35мм<sup>2</sup> + 20 проводников до 16мм<sup>2</sup>); такая же шина соединительная PE; дверцы можно вынимать, они с защёлкой или патентным замком, полные или с окном для отсчёта счётчика; наклейки для описания аппаратуры.

	высота	ширина	глубина
ЩИТ (с фланцем)	60	45	18,5
ЩИТ (без фланца)	56	41	18,5
ниша	58	43	20,5

все размеры в сантиметрах



## RW-38

UNI 500 V  
Inc 63 A  
IP 30

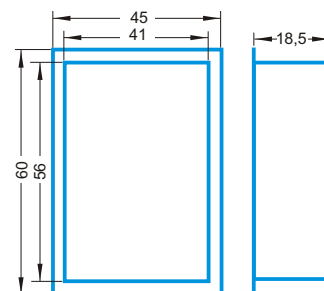


### Распределительный шкаф внутреннего исполнения

У него установка счётчика 3-фазного; 3 шины монтажные DIN-35; место под 20+9+9=38 модульных устройств типа S; шина соединительная N (главный зажим до 35мм<sup>2</sup> + 20 проводников до 16мм<sup>2</sup>); такая же шина соединительная PE; дверцы можно вынимать, они с защёлкой или патентным замком, полные или с окном для отсчёта счётчика; наклейки для описания аппаратуры.

	высота	ширина	глубина
ЩИТ (с фланцем)	60	45	18,5
ЩИТ (без фланца)	56	41	18,5
ниша	58	43	20,5

все размеры в сантиметрах



## RW-2L-P-9

UNI 500 V  
Inc 63 A  
IP 30

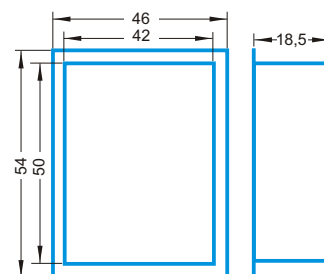


### Распределительный шкаф внутреннего исполнения, для 2-х счётчиков пломбированный

У него установка счётчика 3-фазного; установка счётчика 1-фазного (или часы для управления механизмами); шина монтажная DIN-35; место под 9 модульных устройств типа S с пломбированной оболочкой; шина соединительная N (главный зажим до 35мм<sup>2</sup> + 20 проводников до 16мм<sup>2</sup>); такая же шина соединительная PE; дверцы можно вынимать, они с защёлкой или патентным замком, полные или с окнами для отсчёта счётчиков; наклейки для описания аппаратуры.

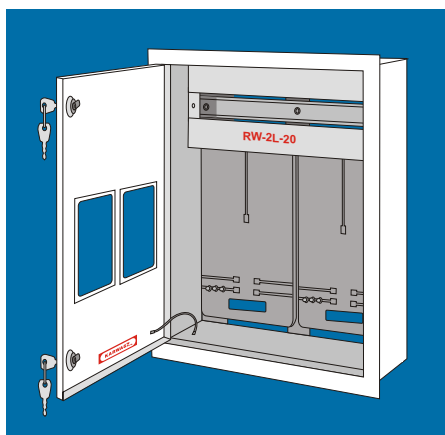
	высота	ширина	глубина
ЩИТ (с фланцем)	54	46	18,5
ЩИТ (без фланца)	50	42	18,5
ниша	52	44	20,5

все размеры в сантиметрах



## RW-2L-20

UNI 500 V  
Inc 63 A  
IP 30

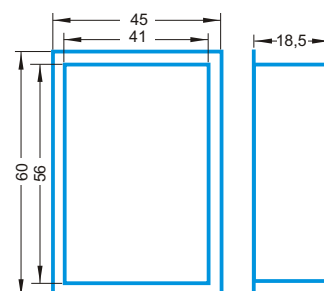


### Распределительный шкаф внутреннего исполнения, для 2-х счётчиков

У него установка 2-х счётчиков 3-фазных; шина монтажная DIN-35; место под 20 модульных устройств типа S; шина соединительная N (главный зажим до 35мм<sup>2</sup> + 20 проводников до 16мм<sup>2</sup>); такая же шина соединительная PE; дверцы можно вынимать, они с защёлкой или патентным замком, полные или с окнами для отсчёта счётчиков; наклейки для описания аппаратуры.

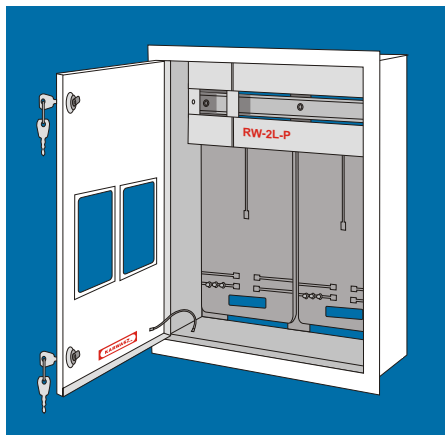
	высота	ширина	глубина
ЩИТ (с фланцем)	60	45	18,5
ЩИТ (без фланца)	56	41	18,5
ниша	58	43	20,5

все размеры в сантиметрах



## RW-2L-P

UNI 500 V  
Inc 63 A  
IP 30

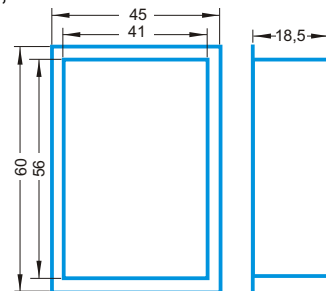


### Распределительный шкаф внутреннего исполнения, для 2-х счётчиков частично пломбированный

У него установка 2-х счётчиков 3-фазных; шина монтажная DIN-35; место под 4 модульные устройства типа S с пломбированной оболочкой; место под 14 модульных устройств типа S с непломбированной оболочкой; шина соединительная N (главный зажим до 35мм<sup>2</sup> + 20 проводников до 16мм<sup>2</sup>); такая же шина соединительная PE; дверцы можно вынимать, они с защёлкой или патентным замком, полные или с окнами для отсчёта счётчиков; наклейки для описания аппаратуры.

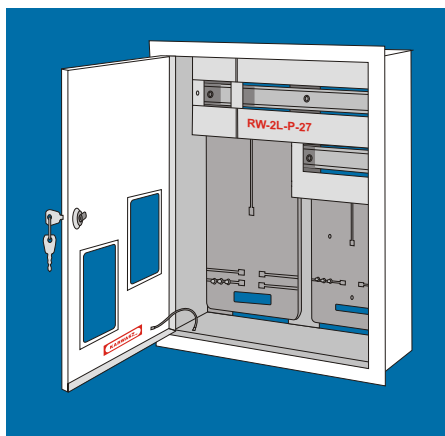
	высота	ширина	глубина
ЩИТ (с фланцем)	60	45	18,5
ЩИТ (без фланца)	56	41	18,5
ниша	58	43	20,5

все размеры в сантиметрах



## RW-2L-P-27

UNI 500 V  
Inc 63 A  
IP 30

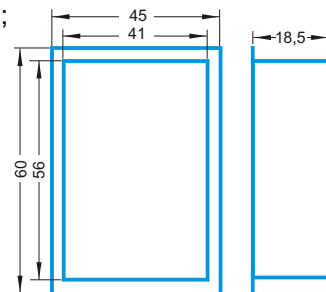


### Распределительный шкаф внутреннего исполнения, для 2-х счётчиков частично пломбированный

У него установка счётчика 3-фазного; установка счётчика 1-фазного (или часы для управления механизмами); 2 шины монтажные DIN-35; место под 4 модульные устройства типа S с пломбированной оболочкой; место под 14+9=23 модульных устройств типа S с непломбированной оболочкой; шина соединительная N (главный зажим до 35мм<sup>2</sup> + 20 проводников до 16мм<sup>2</sup>); такая же шина соединительная PE; дверцы можно вынимать, они с защёлкой или патентным замком, полные или с окнами для отсчёта счётчиков; наклейки для описания аппаратуры.

	высота	ширина	глубина
ЩИТ (с фланцем)	60	45	18,5
ЩИТ (без фланца)	56	41	18,5
ниша	58	43	20,5

все размеры в сантиметрах



## RWK-1-P

UNI 500 V  
Inc 63 A  
IP 30

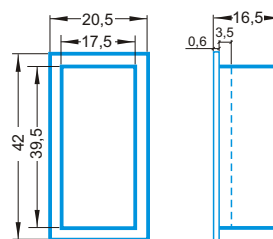


### Распределительный шкаф внутреннего исполнения частично пломбированный

У него установка счётчика 1-фазного; шина монтажная DIN-35; место под 6 модульных устройств типа S с пломбированной оболочкой; шина соединительная N на 4 проводника до 16мм<sup>2</sup> и такая же шина соединительная PE; дверцы можно вынимать, они с защёлкой или патентным замком, полные или с окном для отсчёта счётчика; наклейки для описания аппаратуры.

	высота	ширина	глубина
ЩИТ (с фланцем)	42	20	16,5
ЩИТ (без фланца)	39,5	17,5	16,5
ниша	41,5	19,5	19

все размеры в сантиметрах



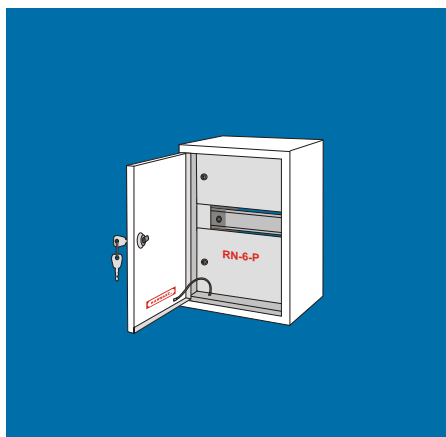
## Распределительные шкафы для предохранителей, наружного исполнения RN

тип	высота щита	ширина щита	глубина щита	высота ширина глубина ниши
<b>RN-6-P</b>	21,5	15	12,5	23,5 x 17 x 14,5
<b>RN-12-P</b>	21,5	25,5	12,5	23,5 x 27,5 x 14,5
<b>RN-20</b>	23	41	18,5	25 x 43 x 20,5
<b>RN-24</b>	35	25,5	12,5	37 x 27,5 x 14,5
<b>RN-36</b>	48	25,5	12,5	50 x 27,5 x 14,5
<b>RN-36 bis*</b>	56	25,5	18,5	58 x 27,5 x 20,5
<b>RN-60</b>	56	41	12,5	58 x 43 x 14,5
<b>RN-60 bis*</b>	56	41	18,5	58 x 43 x 20,5

все размеры в сантиметрах

### RN-6-P

UNI 500 V  
Inc 63 A  
IP 30

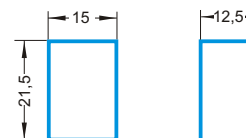


#### Распределительный шкаф для предохранителей, наружного исполнения пломбированный

У него шина монтажная DIN-35;  
место под 6 модульных устройств типа S с пломбированной оболочкой;  
шина соединительная N на 4 проводника до 16мм<sup>2</sup> и такая же шина соединительная PE;  
дверцы можно вынимать, они с защёлкой или патентным замком, полные;  
наклейки для описания аппаратуры.

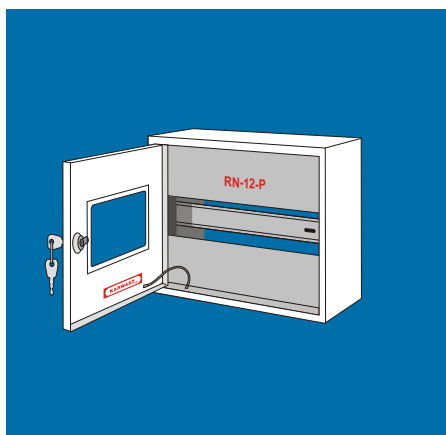
	высота	ширина	глубина
щит	21,5	15	12,5
ниша	23,5	17	14,5

все размеры в сантиметрах



### RN-12-P

UNI 500 V  
Inc 63 A  
IP 30

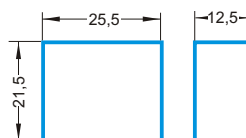


#### Распределительный шкаф для предохранителей, наружного исполнения пломбированный

У него шина монтажная DIN-35;  
место под 12 модульных устройств типа S с пломбированной оболочкой;  
шина соединительная N на 7 проводников до 16мм<sup>2</sup> и такая же шина соединительная PE;  
дверцы можно вынимать, они с защёлкой или патентным замком, полные или с окном;  
наклейки для описания аппаратуры.

	высота	ширина	глубина
щит	21,5	25,5	12,5
ниша	23,5	27,5	14,5

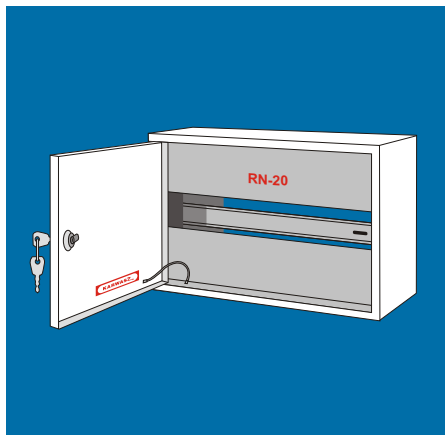
все размеры в сантиметрах





## RN-20

UNI 500 V  
Inc 63 A  
IP 30

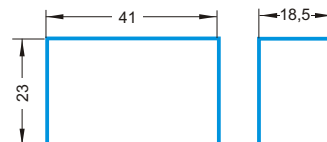


### Распределительный шкаф для предохранителей, наружного исполнения

У него шина монтажная DIN-35; место под 20 модульных устройств типа S; шина соединительная N на 3 проводника до 20 мм<sup>2</sup> (главный зажим до 35мм<sup>2</sup> + 17 проводников до 16мм<sup>2</sup>) и такая же шина соединительная PE; дверцы можно вынимать, они с защёлкой или патентным замком, полные; наклейки для описания аппаратуры.

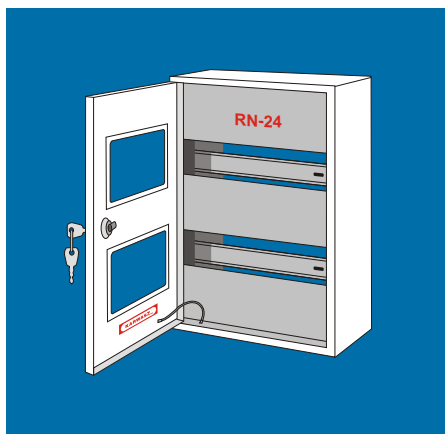
	высота	ширина	глубина
щит	23	41	18,5
ниша	25	43	20,5

все размеры в сантиметрах



## RN-24

UNI 500 V  
Inc 63 A  
IP 30

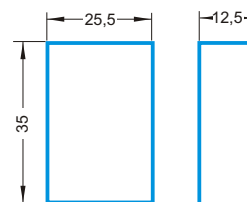


### Распределительный шкаф для предохранителей, наружного исполнения

У него 2 шины монтажные DIN-35; место под 2x12=24 модульных устройств типа S; шина соединительная N (главный зажим до 35мм<sup>2</sup> + 20 проводников до 16мм<sup>2</sup>) и такая же шина соединительная PE; дверцы можно вынимать, они с защёлкой или патентным замком, полные или с окнами; наклейки для описания аппаратуры.

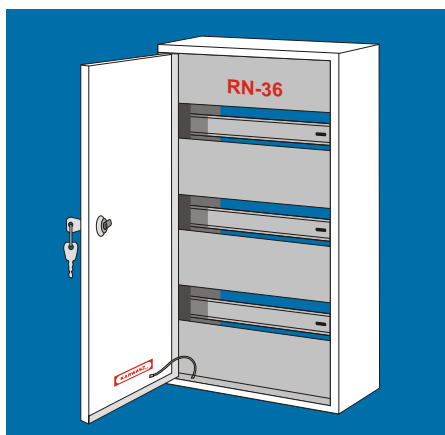
	высота	ширина	глубина
щит	35	25,5	12,5
ниша	37	27,5	14,5

все размеры в сантиметрах



## RN-36 / RN-36 bis

UNI 500 V  
Inc 63 A  
IP 30

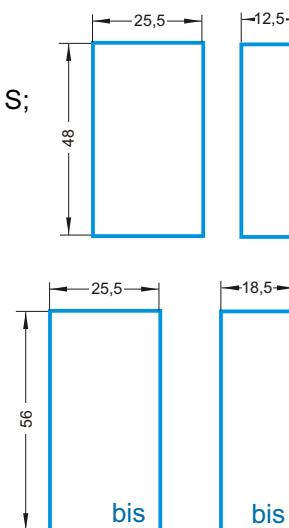


### Распределительный шкаф для предохранителей, наружного исполнения

У него 3 шины монтажные DIN-35; место под 3x12=36 модульных устройств типа S; шина соединительная N (главный зажим до 35мм<sup>2</sup> + 20 проводников до 16мм<sup>2</sup>) и такая же шина соединительная PE; дверцы можно вынимать, они с защёлкой или патентным замком, полные; наклейки для описания аппаратуры.

	высота	ширина	глубина
щит RN-60	48	25,5	12,5
щит RN-60 bis	56	25,5	18,5

все размеры в сантиметрах



## RN-60 / RN-60 bis

UNI 500 V  
Inc 63 A  
IP 30

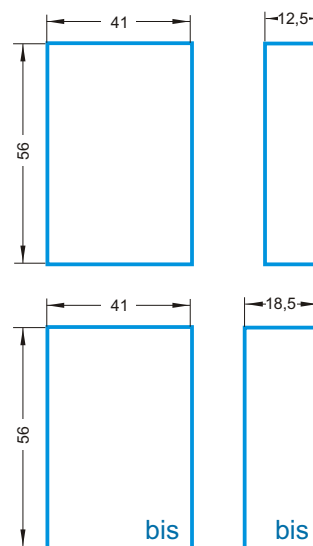


### Распределительный шкаф для предохранителей, наружного исполнения

У него 3 шины монтажные DIN-35; место под  $3 \times 20 = 60$  модульных устройств типа S; шина соединительная N (главный зажим до  $35 \text{ мм}^2$  + 20 проводников до  $16 \text{ мм}^2$ ) и такая же шина соединительная PE; дверцы можно вынимать, они с защёлкой или патентным замком, полные; наклейки для описания аппаратуры.

	высота	ширина	глубина
ЩИТ RN-60	56	41	12,5
ЩИТ RN-60 bis	56	41	18,5

все размеры в сантиметрах



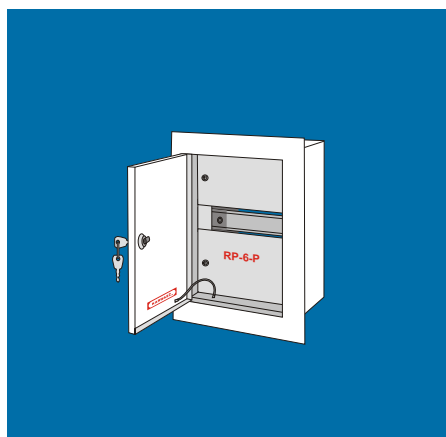
## Распределительные шкафы для предохранителей, внутреннего исполнения RP

тип	высота щита	ширина щита	глубина щита	высота ширина глубина ниши
RP-6-P	21,5	15	12,5	23,5 x 17 x 14,5
RP-12-P	21,5	25,5	12,5	23,5 x 27,5 x 14,5
RP-20	23	41	18,5	25 x 43 x 20,5
RP-24	35	25,5	12,5	37 x 27,5 x 14,5
RP-36	48	25,5	12,5	50 x 27,5 x 14,5
RP-60	56	41	12,5	58 x 43 x 14,5
RPK-24	35	25,5	12,5	37 x 27,5 x 15

все размеры в сантиметрах

### RP-6-P

UNI 500 V  
Inc 63 A  
IP 30

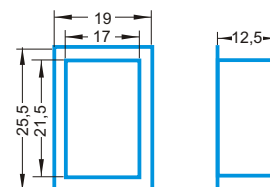


#### Распределительный шкаф для предохранителей, внутреннего исполнения пломбированный

У него шина монтажная DIN-35;  
место под 6 модульных устройств типа S с пломбированной оболочкой;  
шина соединительная N на 4 проводника до 16мм<sup>2</sup> и такая же шина соединительная PE;  
дверцы можно вынимать, они с защёлкой или патентным замком, полные;  
наклейки для описания аппаратуры.

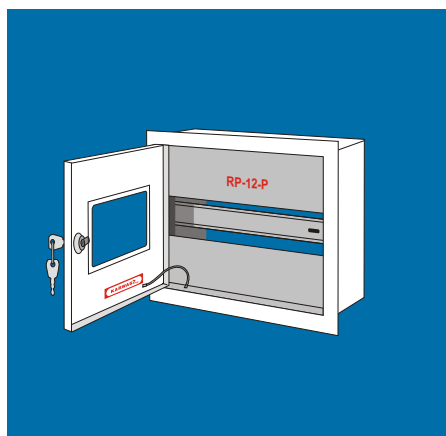
	высота	ширина	глубина
ЩИТ (с фланцем)	25,5	19	12,5
ЩИТ (без фланца)	21,5	15	12,5
ниша	23,5	17	14,5

все размеры в сантиметрах



### RP-12-P

UNI 500 V  
Inc 63 A  
IP 30

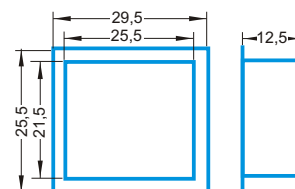


#### Распределительный шкаф для предохранителей, внутреннего исполнения пломбированный

У него шина монтажная DIN-35;  
место под 12 модульных устройств типа S с пломбированной оболочкой;  
шина соединительная N на 7 проводников до 16мм<sup>2</sup> и такая же шина соединительная PE;  
дверцы можно вынимать, они с защёлкой или патентным замком, полные или с окном;  
наклейки для описания аппаратуры.

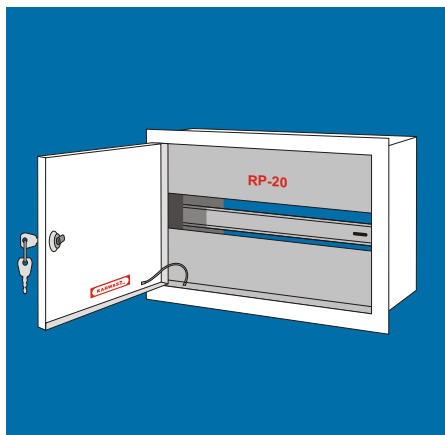
	высота	ширина	глубина
ЩИТ (с фланцем)	25,5	29,5	12,5
ЩИТ (без фланца)	21,5	25,5	12,5
ниша	23,5	27,5	14,5

все размеры в сантиметрах



## RP-20

UNI 500 V  
Inc 63 A  
IP 30

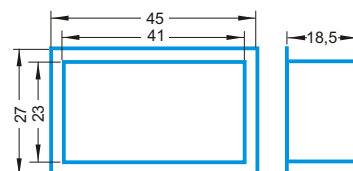


### Распределительный шкаф для предохранителей, внутреннего исполнения

У него шина монтажная DIN-35; место под 20 модульных устройств типа S; шина соединительная N на 3 проводника до 20 мм<sup>2</sup> (главный зажим до 35мм<sup>2</sup> + 17 проводников до 16мм<sup>2</sup>) и такая же шина соединительная PE; дверцы можно вынимать, они с защёлкой или патентным замком, полные; наклейки для описания аппаратуры.

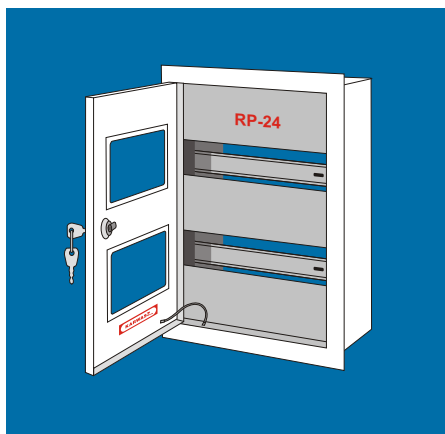
	высота	ширина	глубина
ЩИТ (с фланцем)	27	45	18,5
ЩИТ (без фланца)	23	41	18,5
ниша	25	43	20,5

все размеры в сантиметрах



## RP-24

UNI 500 V  
Inc 63 A  
IP 30

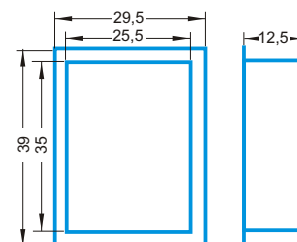


### Распределительный шкаф для предохранителей, внутреннего исполнения

У него 2 шины монтажные DIN-35; место под 2x12=24 модульных устройств типа S; шина соединительная N (главный зажим до 35мм<sup>2</sup> + 20 проводников до 16мм<sup>2</sup>) и такая же шина соединительная PE; дверцы можно вынимать, они с защёлкой или патентным замком, полные или с окнами; наклейки для описания аппаратуры.

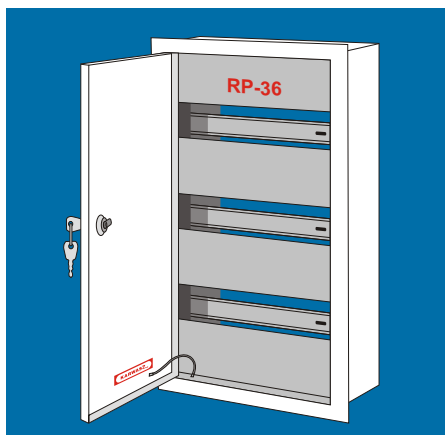
	высота	ширина	глубина
ЩИТ (с фланцем)	39	29,5	12,5
ЩИТ (без фланца)	35	25,5	12,5
ниша	37	27,5	14,5

все размеры в сантиметрах



## RP-36

UNI 500 V  
Inc 63 A  
IP 30

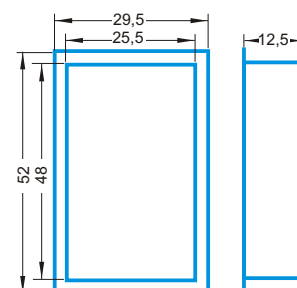


### Распределительный шкаф для предохранителей, внутреннего исполнения

У него 3 шины монтажные DIN-35; место под 3x12=36 модульных устройств типа S; шина соединительная N (главный зажим до 35мм<sup>2</sup> + 20 проводников до 16мм<sup>2</sup>) и такая же шина соединительная PE; дверцы можно вынимать, они с защёлкой или патентным замком, полные; наклейки для описания аппаратуры.

	высота	ширина	глубина
ЩИТ (с фланцем)	52	29,5	12,5
ЩИТ (без фланца)	48	25,5	12,5
ниша	50	27,5	14,5

все размеры в сантиметрах



## RP-60

UNI 500 V  
Inc 63 A  
IP 30

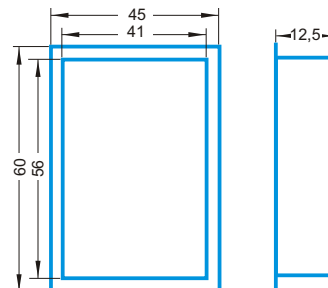


### Распределительный шкаф для предохранителей, внутреннего исполнения

У него 3 шины монтажные DIN-35;  
место под 3x20=60 модульных устройств типа S;  
шина соединительная N (главный зажим до 35мм<sup>2</sup> + 20 проводников до 16мм<sup>2</sup>) и такая же шина соединительная PE;  
дверцы можно вынимать,  
они с защёлкой или патентным замком, полные;  
наклейки для описания аппаратуры.

	высота	ширина	глубина
ЩИТ (с фланцем)	60	45	12,5
ЩИТ (без фланца)	56	41	12,5
ниша	58	43	14,5

все размеры в сантиметрах



## RPK-24

UNI 500 V  
Inc 63 A  
IP 30

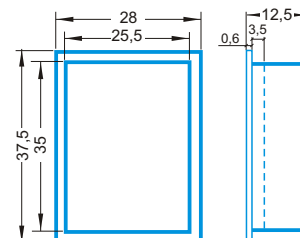


### Распределительный шкаф для предохранителей, внутреннего исполнения

У него 2 шины монтажные DIN-35;  
место под 2x12=24 модульных устройств типа S; шина соединительная N (главный зажим до 35мм<sup>2</sup> + 20 проводников до 16мм<sup>2</sup>) и такая же шина соединительная PE;  
дверцы можно вынимать, они с защёлкой или патентным замком, полные или с окнами;  
наклейки для описания аппаратуры.

	высота	ширина	глубина
ЩИТ (с фланцем)	37,5	28	12,5
ЩИТ (без фланца)	35	25,5	12,5
ниша	37	27,5	15

все размеры в сантиметрах



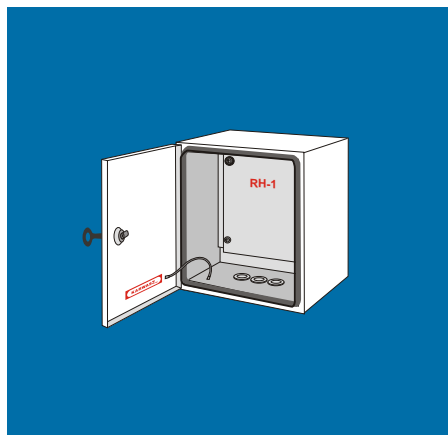
## Герметические распределительные шкафы RH

тип	высота щита	ширина щита	глубина щита	высота ширина глубина ниши
RH-1	25	25	19	27 x 27 x 21
RH-2	35	25	19	37 x 27 x 21
RH-3	40	40	19	42 x 42 x 21
RNH-6-P	22	15	14	24 x 17 x 16
RNH-12-P	21,5	25,5	11,5	23,5 x 27,5 x 13,5
RNH-24	35	25,5	11,5	37 x 27,5 x 13,5
RNH-36	48	25,5	11,5	51 x 27,5 x 13,5
RUH-1-P	39,5	17,5	15,5	41,5 x 19,5 x 17,5
RUH-3-P	56	25,5	17,5	58 x 27,5 x 19,5

все размеры в сантиметрах

## RH-1

UNI 500 V  
Inc 63 A  
IP 54

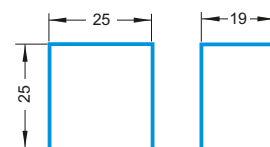


### Герметический распределительный шкаф

У него плита монтажная для индивидуального оборудования с шиной соединительной N (на 4 проводника до 16мм<sup>2</sup>) и такой же шиной соединительной PE;  
дверцы с замком с отвёрткой, полные;  
3 отверстия снабжены универсальными дросселями приспособленными к разным проводам;  
наклейки для описания аппаратуры.

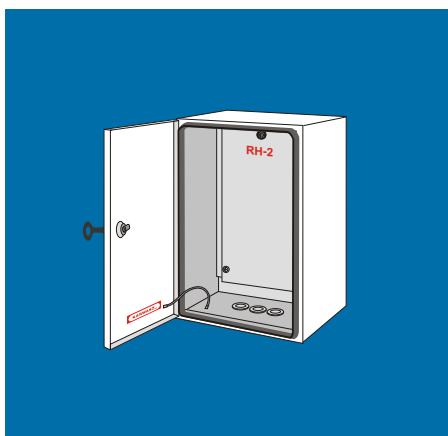
	высота	ширина	глубина
щит	25	25	19
ниша	27	27	21

все размеры в сантиметрах



## RH-2

UNI 500 V  
Inc 63 A  
IP 54

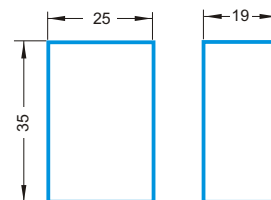


### Герметический распределительный шкаф

У него плита монтажная для индивидуального оборудования с шиной соединительной N (на 7 проводников до 16мм<sup>2</sup>) и такой же шиной соединительной PE;  
дверцы с замком с отвёрткой, полные;  
3 отверстия снабжены универсальными дросселями приспособленными к разным проводам;  
наклейки для описания аппаратуры.

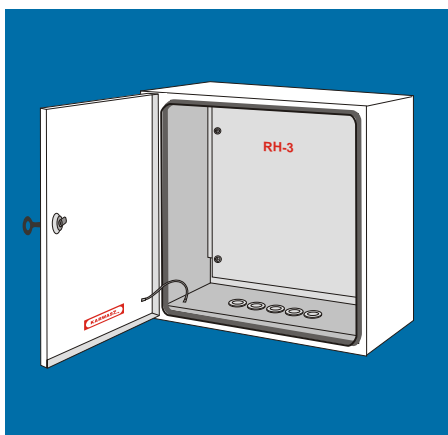
	высота	ширина	глубина
щит	35	25	19
ниша	37	27	21

все размеры в сантиметрах



## RH-3

UNI 500 V  
Inc 63 A  
IP 54

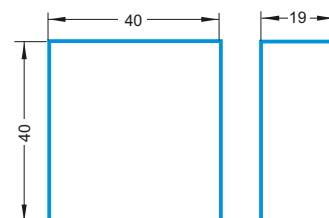


### Герметический распределительный шкаф

У него плита монтажная для индивидуального оборудования с шиной соединительной N (на 9 проводников до 16мм<sup>2</sup>) и такой же шиной соединительной PE;  
дверцы с замком с отвёрткой, полные;  
6 отверстий снабжены универсальными дросселями приспособленными к разным проводам;  
наклейки для описания аппаратуры.

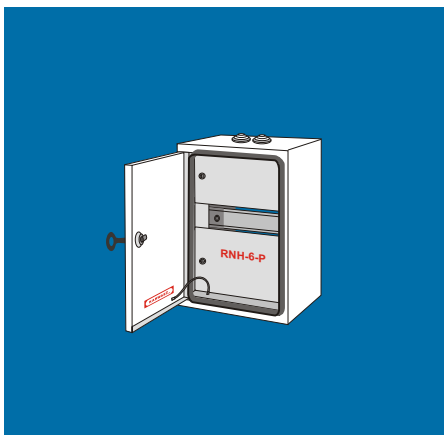
	высота	ширина	глубина
щит	40	40	19
ниша	42	42	21

все размеры в сантиметрах



## RNH-6-P

UNI 500 V  
Inc 63 A  
IP 54

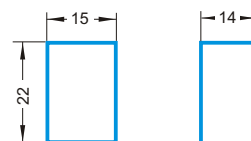


### Герметический распределительный шкаф для предохранителей пломбированный

У него шина монтажная DIN-35;  
место под 6 модульных устройств типа S с пломбированной оболочкой;  
шина соединительная N на 4 проводника до 16мм<sup>2</sup> и такая же шина соединительная PE;  
дверцы с замком с отвёрткой, полные;  
2 отверстия снабжены универсальными дросселями приспособленными к разным проводам;  
наклейки для описания аппаратуры.

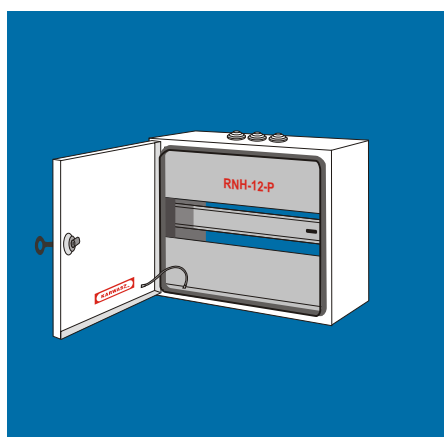
	высота	ширина	глубина
щит	22	15	14
ниша	24	17	16

все размеры в сантиметрах



## RNH-12-P

UNI 500 V  
Inc 63 A  
IP 54

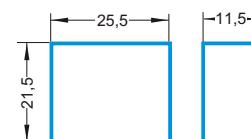


### Герметический распределительный шкаф для предохранителей пломбированный

У него шина монтажная DIN-35;  
место под 12 модульных устройств типа S с пломбированной оболочкой;  
шина соединительная N на 7 проводников до 16мм<sup>2</sup> и такая же шина соединительная PE;  
дверцы с замком с отвёрткой, полные;  
3 отверстия снабжены универсальными дросселями приспособленными к разным проводам;  
наклейки для описания аппаратуры.

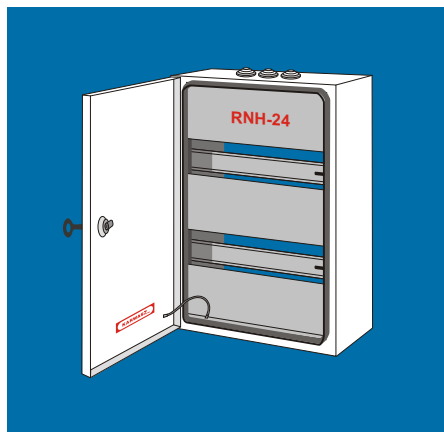
	высота	ширина	глубина
щит	21,5	25,5	11,5
ниша	23,5	27,5	13,5

все размеры в сантиметрах



## RNH-24

UNI 500 V  
Inc 63 A  
IP 54

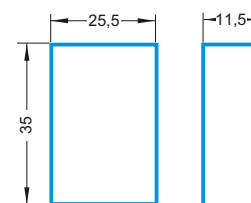


### Герметический распределительный шкаф для предохранителей

У него 2 шины монтажные DIN-35;  
место под 2x12=24 модульные устройства типа S; шина соединительная N (главный зажим до 35мм<sup>2</sup> + 20 проводников до 16мм<sup>2</sup>) и такая же шина соединительная PE;  
дверцы с замком с отвёрткой, полные;  
3 отверстия снабжены универсальными дросселями приспособленными к разным проводам;  
наклейки для описания аппаратуры.

	высота	ширина	глубина
щит	35	25,5	11,5
ниша	37	27,5	13,5

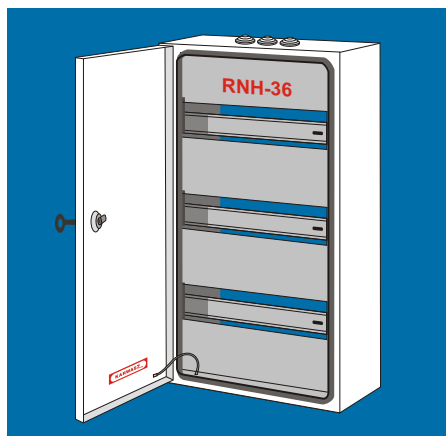
все размеры в сантиметрах





## RNH-36

UNI 500 V  
Inc 63 A  
IP 30

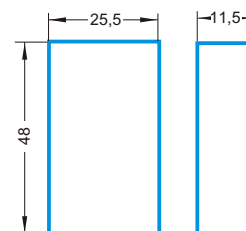


### Герметический распределительный шкаф для предохранителей

У него 3 шины монтажные DIN-35;  
место под 3х12=36 модульные устройства типа S;  
шина соединительная N (главный зажим до 35мм<sup>2</sup> + 20 проводников до 16мм<sup>2</sup>) и такая же шина соединительная PE;  
дверцы с замком с отвёрткой, полные;  
3 отверстия снабжены универсальными дросселями приспособленными к разным проводам;  
наклейки для описания аппаратуры.

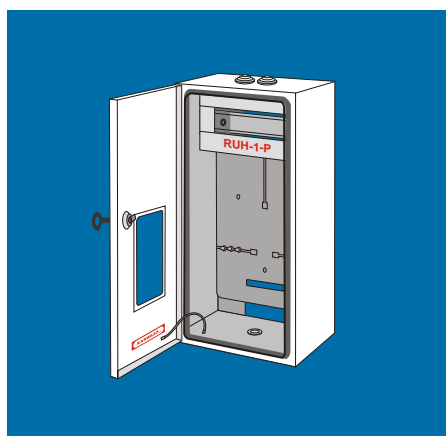
	высота	ширина	глубина
щит	48	25,5	11,5
ниша	51	27,5	13,5

все размеры в сантиметрах



## RUH-1-P

UNI 500 V  
Inc 63 A  
IP 30

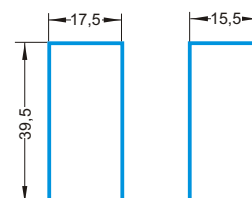


### Герметический универсальный распределительный шкаф пломбированный

У него установка счётчика 1-фазного; шина монтажная DIN-35;  
место под 6 модульных устройств типа S с пломбированной оболочкой;  
шина соединительная N на 4 проводника до 16мм<sup>2</sup> и такая же шина соединительная PE;  
дверцы с замком с отвёрткой, полные;  
3 отверстия снабжены универсальными дросселями приспособленными к разным проводам;  
наклейки для описания аппаратуры.

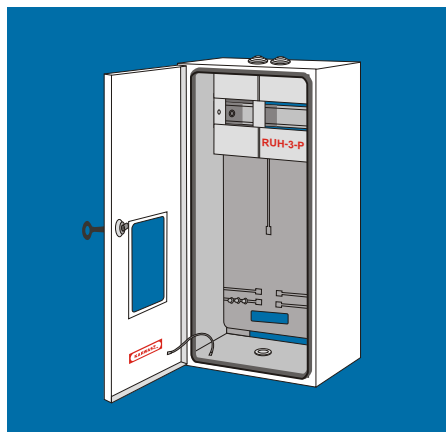
	высота	ширина	глубина
щит	39,5	17,5	15,5
ниша	41,5	19,5	17,5

все размеры в сантиметрах



## RUH-3-P

UNI 500 V  
Inc 63 A  
IP 30



### Герметический универсальный распределительный шкаф частично пломбированный

У него установка счётчика 3-фазного; шина монтажная DIN-35;  
место под 4 модульные устройства типа S с пломбированной оболочкой;  
место под 7 модульных устройств типа S с непломбированной оболочкой;  
шина соединительная N на 7 проводников до 16мм<sup>2</sup> и такая же шина соединительная PE;  
дверцы с замком с отвёрткой, полные;  
3 отверстия снабжены универсальными дросселями приспособленными к разным проводам;  
наклейки для описания аппаратуры.

	высота	ширина	глубина
щит	56	25,5	17,5
ниша	58	27,5	19,5

все размеры в сантиметрах

