

ERIFLEX®

Низковольтные компоненты



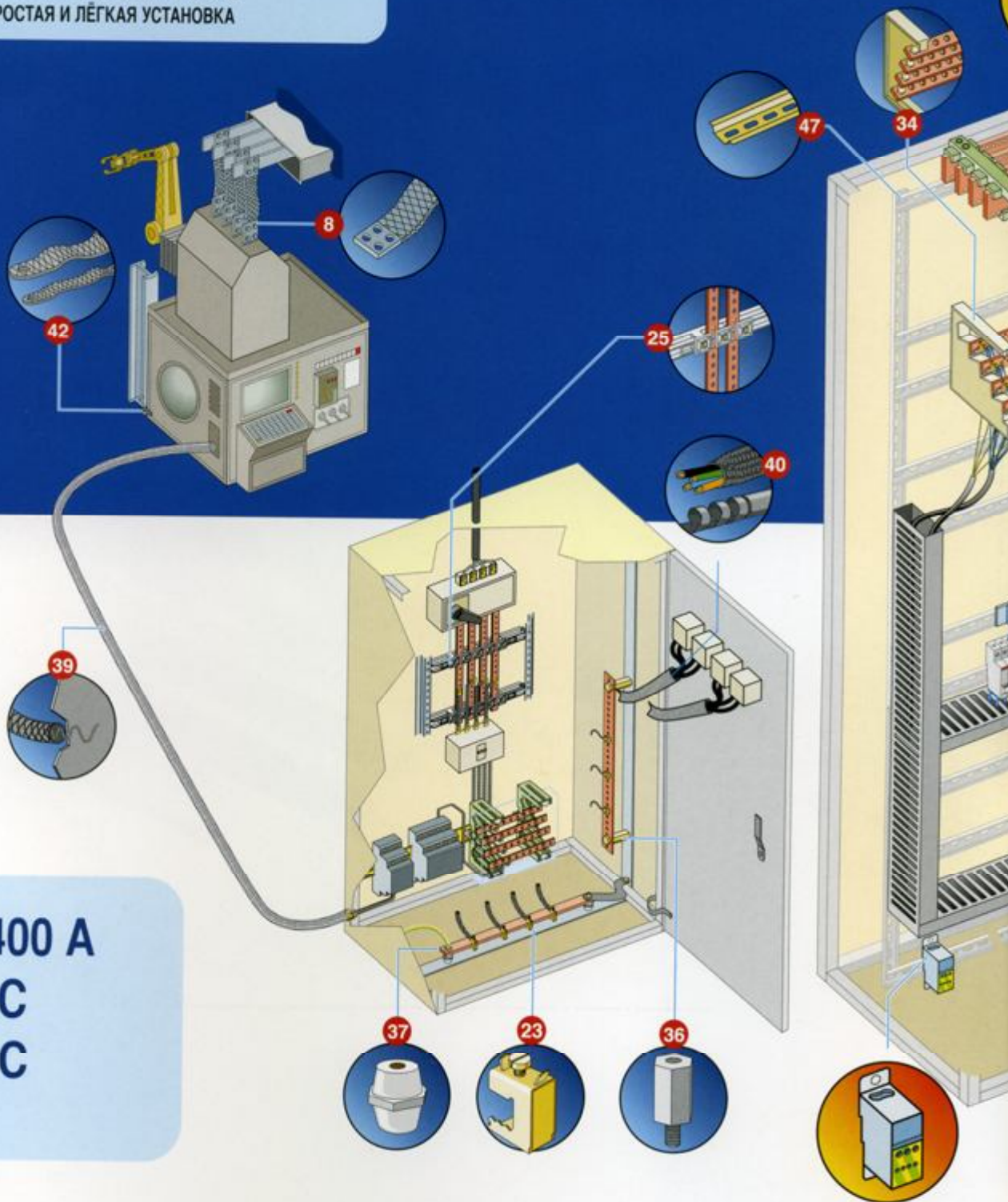
ERICO®

ERIFLEX®

Полная гамма низковольтной электроустановочной продукции

УНИВЕРСАЛЬНАЯ СИСТЕМА
ПРОШЛА ТЕСТИРОВАНИЕ И СЕРТИФИКАЦИЮ
ПЕРЕДОВЫЕ, ИННОВАЦИОННЫЕ
ТЕХНОЛОГИИ
ЭКОНОМИТ ВАМ ВРЕМЯ И МЕСТО
ПРОСТАЯ И ЛЕГКАЯ УСТАНОВКА

EN 60439-1



40 A ► 7400 A
1000V AC
1500V DC



ЭЛЕКТРОМАШИНОСТРОЕНИЕ

- Производство проводов и кабельной продукции
- Трансформаторы, генераторы, электродвигатели
- Проектно-конструкторские и инженерные организации
- Компьютерная отрасль
- Производство компонентов, устанавливаемых в распределительных шкафах
- Производство электротехнического оборудования



ХИМИЧЕСКАЯ ПРОМЫШЛЕННОСТЬ

- Получение хлора методом электролиза
- Нанесение гальванических покрытий



ЭНЕРГЕТИКА И НЕФТЕГАЗОВАЯ ОТРАСЛЬ

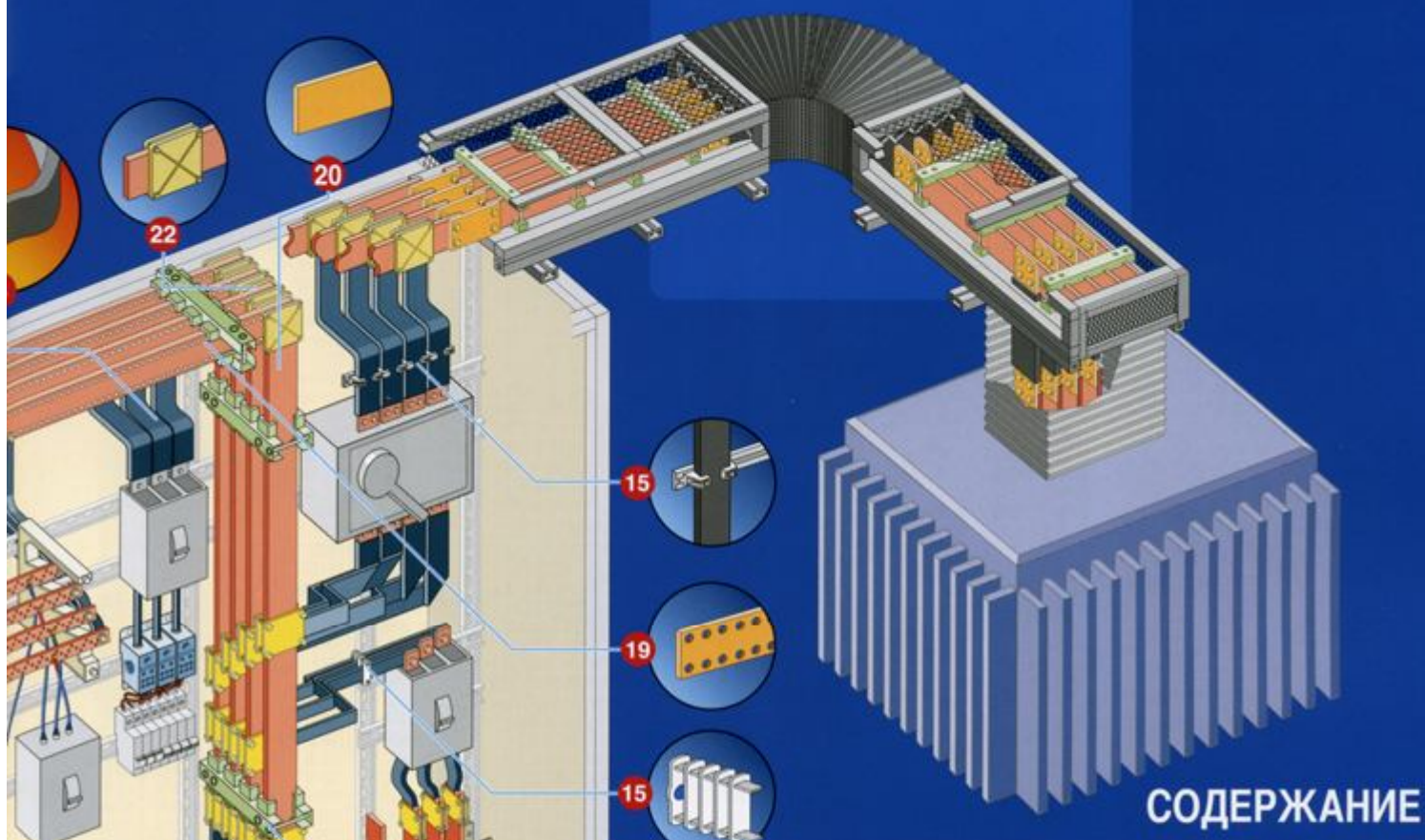
- Электричество
- Газ
- Морские нефтегазовые объекты
- Возобновляемые источники энергии



ТЯЖЕЛАЯ ПРОМЫШЛЕННОСТЬ

- Сталелитейная
- Алюминевая
- Целлюлозно-бумажная
- Цементная
- Медная

ERIFLEX® ERILINK



СОДЕРЖАНИЕ

2-3 ОБЩИЙ СПИСОК ДЕТАЛЕЙ

4-15 ПРОГРАММНОЕ ОБЕСПЕЧЕНИЕ ERIFLEX®
ГИБКИЕ ШИНЫ
ИЗОЛИРОВАННЫЕ ПЛЕТЁНЫЕ ШИНЫ
(IBS), СИЛОВЫЕ ШИНЫ
СИСТЕМА ERIFLEX® FLEXIBAR

16-17 РУЧНОЙ И ГИДРАВЛИЧЕСКИЙ
ИНСТРУМЕНТ

18-23 МЕДНЫЕ ШИНЫ И ЗАЖИМЫ

24-32 ШИНОДЕРЖАТЕЛИ

33-36 РАСПРЕДЕЛИТЕЛЬНЫЕ КОЛОДКИ

37 ИЗОЛЯТОРЫ

38-40 РУКАВА И ЖГУТЫ

41-45 МЕТАЛЛИЧЕСКИЕ ПЛЕТЁНЫЕ КАБЕЛИ

46-48 ПРОФИЛИ

49-52 СИСТЕМА ERIFLEX® ERILINK

МАШИНОСТРОЕНИЕ

- Производство сварочного оборудования
- Оборудование для электромеханической обработки

ТРАНСПОРТ

- Железнодорожные локомотивы
- Судостроение
- Самолётостроение
- Автомобилестроение

СТРОИТЕЛЬНАЯ ОТРАСЛЬ

- Строительство офисных зданий
- Производственные объекты
- Больницы
- Аэропорты

Список деталей

№ по каталогу	Код детали	Страница	№ по каталогу	Код детали	Страница	№ по каталогу	Код детали	Страница	№ по каталогу	Код детали	Страница
556740	MBJ 30-200-10	42	557980	IRS 6	48	560510	SN M5	48	563150	TR 125A	34
556750	MBJ 30-250-10	42	558000	DRG 2 м	47	560520	SN M6	48	563160	TR 160A	34
556760	MBJ 30-300-10	42	558010	DRG 3 м	47	560530	SN M8	48	563170	TR 250A	34
556770	MBJ 35-100-10	42	558050	PDRG 2 м	47	560600	DH 30M5	36	563180	TRC 400A	34
556780	MBJ 35-150-10	42	558060	PDRG 3 м	47	560610	DH 45M5	36	563190	TRC 630A	34
556790	MBJ 35-200-10	42	558070	DRGN M5	48	560620	DH 55M5	36	563300	MBJ 16-200-6	42
556800	MBJ 35-250-10	42	558080	DRGN M6	48	560630	DH 70M5	36	563320	MBJ 16-300-6	42
556810	MBJ 35-300-10	42	558240	IBS 25-230-8-10	6	560640	DH 85M5	36	563340	MBJ 25-200-6	42
556820	MBJ 50-100-10	42	558241	IBS 25-330-8-10	6	560650	DH 120M5	36	563350	MBJ 50-200-6	42
556830	MBJ 50-150-10	42	558242	IBS 25-430-8-10	6	560660	DH 15M5	36	563360	MBJ 50-200-16	42
556840	MBJ 50-200-10	42	558243	IBS 25-530-8-10	6	560670	DH 20M5	36	563370	MBJ 50-200-18	42
556850	MBJ 50-250-10	42	558244	IBS 25-630-8-10	6	560700	DH 30M6	36	563380	MBJ 50-300-6	42
556860	MBJ 50-300-10	42	558260	IBS 50-230-10	6	560710	DH 45M6	36	563390	MBJ 50-300-16	42
556890	BJ 6-150 S	21, 42	558261	IBS 50-330-10	6	560720	DH 70M6	36	563400	MBJ 50-300-18	42
556910	BJ 6-200 S	21, 42	558262	IBS 50-430-10	6	560730	DH 120M6	36	563410	MBJ 6-200-6	21
556920	BJ 10-300 S	42	558263	IBS 50-530-10	6	560740	DH 15M6	36	563420	MBJ 70-300-12	42
556930	MBJ 10-200-6	42	558264	IBS 50-630-10	6	560750	DH 20M6	36	563430	MBJ 25-200-12	42
556940	MBJ 16-500-8	42	558270	IBS 120-330-10	6	560800	CAPN5	36	563440	MBJ 50-200-12	42
556950	MBJ 25-500-10	42	558271	IBS 120-430-10	6	560810	CAPN6	36	563450	MBJ 70-300-6	42
556960	MBJ 30-500-10	42	558272	IBS 120-530-10	6	560820	CAPN15	36	563460	MBJ 70-300-10	42
556970	MBJ 35-500-10	42	558273	IBS 120-630-10	6	560830	CAPN16	36	563470	MBJ 70-300-16	42
556980	MBJ 50-500-10	42	558274	IBS 120-830-10	6	560840	CAPB5	36	563480	MBJ 70-300-22	42
557000	FRCB 15-3	43	558280	IBS 240-330-12	6	560850	CAPB6	36	563490	MBJ 70-500-10	42
557010	FRCB 15-5	43	558281	IBS 240-430-12	6	560860	ABS 1/5	32	563500	MBJ 100-250-16	42
557020	FRCB 15-8	43	558282	IBS 240-530-12	6	560870	ABS 4/5	32	563510	MBJ 100-250-30	42
557030	FRCB 15-10	43	558283	IBS 240-630-12	6	560880	ABS 1/10	32	563520	MBJ 100-500-16	42
557040	FRCB 15-16	43	558284	IBS 240-830-12	6	560890	ABS 2/10	32	563530	MBJ 100-500-30	42
557050	FRCB 15-20	43	558310	CONT KIT M 6X16	23	560900	ABS 3/10	32	563540	MBJ 16-100-6	42
557060	FRCB 15-25	43	558340	CONT KIT M 8X30	23	560910	ABS 160X10	32	563550	MBJ 16-150-6	42
557070	FRCB 15-30	43	558370	CONT KIT M 10X30	23	560920	ABS 200X10	32	563560	MBJ 50-500-12	42
557080	FRCB 15-35	43	558410	CONT KIT M 10X50	23	560930	ABS AP25	32	564000	PBC 100 X 250	8
557090	FRCB 15-40	43	558440	CONT KIT M 12X30	23	560940	ABS AP	32	564010	PBC 120 X 250	8
557100	FRCB 15-50	43	558460	CONT KIT M 12X40	23	560950	ABS APS	32	564030	PBC 1200 X 500	8
557110	FRCB 15-60	43	558480	CONT KIT M 12X50	23	560960	ABS EA	32	564050	PBC 100 X 500	8
557120	FRCB 15-70	43	558490	CONT KIT M 12X80	23	561200	QCC 6/13	23	564100	PBC 150 X 250	8
557130	FRCB 15-75	43	558600	ERIFLEX FLEXIDRILL R	16	561210	QCC 15.5/32	23	564150	PBC 150 X 500	8
557140	FRCB 15-95	43	558610	BO 16	45	561220	QCC 40/63	23	564200	PBC 200 X 250	8
557150	FRCB 15-100	43	558620	BO 25	45	561500	UBS 1/10 TN 160	30	564250	PBC 200 X 500	8
557160	FSSB 25-16'	43	558630	BO 50	45	561510	UBS 1/10 TN 200	30	564300	PBC 250 X 300	8
557170	FSSB 25-25'	43	558640	BO 16-8.5	45	561520	UBS 2/10 T 160	31	564400	PBC 300 X 400	8
557180	PB 16	45	558690	FT KIT	16	561530	UBS 2/10 T 200	31	564500	PBC 400 X 400	8
557190	PB 25	45	558690	HFST-R	17	561540	UBS 3/10 TN 160	31	564600	PBC 500 X 400	8
557200	FTCB 15-3	43	558910	HFST	17	561550	UBS 3/10 TN 200	31	564700	PBC 600 X 450	8
557210	FTCB 15-5	43	559020	HFST-B	17	561560	DMH 10M4	36	564800	PBC 800 X 450	8
557220	FTCB 15-8	43	559040	HFST-C	17	561570	DMH 15M4	36	564900	PBC 1000 X 450	8
557230	FTCB 15-10	43	559050	Нож для зачистки изоляции SOK	16	561580	DMH 20M4	36	565000	PPS 35-250-25	42
557240	FTCB 15-16	43	559060	SOK B - Дополнительное лезвие к SOK	16	561590	DMH 25M4	36	566000	PPS 40-550-180	8
557250	FTCB 15-20	43	559100	MFS	16	561600	DMH 30M4	36	566020	PPS 40-1050-220	8
557260	FTCB 15-25	43	559110	Набор запасных лезвий MFS-B	16	561610	DMH 35M4	36	566030	PPS 50-1080-280	8
557270	FTCB 15-30	43	559120	MFCB	16	561620	DMH 40M4	36	566040	PPS 80-10100-320	8
557280	FTCB 15-35	43	559140	DRCK	48	561630	DMH 50M4	36	566050	PPS 100-10100-360	8
557290	FTCB 15-40	43	559150	MFB	16	561640	DMH 60M4	36	566060	PPS 100-10110-360	8
557300	FTCB 15-50	43	559160	Станок для продольного сверления шпиль MFT	16	561650	DMH 15M5	36	566070	ERIFLEX FLEXIBAR SUMMUM 2M 2X20X1	14
557310	FTCB 15-60	43	559170	MFC	16	561660	DMH 20M5	36	566080	ERIFLEX FLEXIBAR SUMMUM 2M 2X24X1	14
557320	FTCB 15-70	43	559190	MCBB	16	561670	DMH 25M5	36	566090	ERIFLEX FLEXIBAR SUMMUM 2M 2X28X1	14
557330	FTCB 15-75	43	559580	PBSCW (проволочка)	39	561680	DMH 30M5	36	566100	ERIFLEX FLEXIBAR SUMMUM 2M 2X32X1	14
557340	FTCB 15-95	43	559590	PBSC	39	561700	DMH 35M5	36	566110	ERIFLEX FLEXIBAR SUMMUM 2M 2X36X1	14
557350	FTCB 15-100	43	559600	Комплекс обработки шин	17	561710	DMH 40M5	36	566120	ERIFLEX FLEXIBAR SUMMUM 2M 2X40X1	14
557360	PB 50	45	559610	Комплекс обработки шин с цифровым индикатором угломером EAC	17	561720	DMH 50M5	36	566130	ERIFLEX FLEXIBAR SUMMUM 2M 2X44X1	14
557390	FSSB 25-50'	43	559840	Пуансон 6.5 мм	17	561730	DMH 60M5	36	566140	ERIFLEX FLEXIBAR SUMMUM 2M 2X48X1	14
557400	RRCB 15-6	44	559841	Матрица 6.5 мм для меди 0 - 5 мм	17	561740	DMH 70M5	36	566150	ERIFLEX FLEXIBAR SUMMUM 2M 2X52X1	14
557410	RRCB 15-8	44	559842	Матрица 6.5 мм для меди 5 - 10 мм	17	561750	DMH 80M5	36	566160	ERIFLEX FLEXIBAR SUMMUM 2M 2X56X1	14
557420	RRCB 15-10	44	559843	Пуансон 6.5x13 мм	17	561760	DMH 15M6	36	566170	ERIFLEX FLEXIBAR SUMMUM 2M 2X60X1	14
557430	RRCB 15-16	44	559844	Матрица 6.5x13 мм для меди 5 - 10 мм	17	561770	DMH 20M6	36	566180	ERIFLEX FLEXIBAR SUMMUM 2M 2X64X1	14
557440	RRCB 15-25	44	559845	Пуансон 9 мм	17	561780	DMH 30M6	36	566190	ERIFLEX FLEXIBAR SUMMUM 2M 2X68X1	14
557450	RRCB 15-30	44	559846	Матрица 9 мм для меди 0 - 5 мм	17	561790	DMH 40M6	36	566200	ERIFLEX FLEXIBAR SUMMUM 2M 2X72X1	14
557460	RRCB 15-50	44	559848	Матрица 9 мм для меди 5 - 10 мм	17	561800	DMH 50M6	36	566210	ERIFLEX FLEXIBAR SUMMUM 2M 2X76X1	14
557470	RRCB 15-75	44	559849	Пуансон 9x18 мм	17	561810	DMH 60M6	36	566220	ERIFLEX FLEXIBAR SUMMUM 2M 2X80X1	14
557480	RRCB 16-100	44	559850	Матрица 9x18 мм для меди 5 - 10 мм	17	561820	DMH 70M6	36	566230	ERIFLEX FLEXIBAR SUMMUM 2M 2X84X1	14
557500	PCR 40 X 20 2 м	47	559852	Пуансон 11 мм	17	561830	DMH 80M6	36	566240	ERIFLEX FLEXIBAR SUMMUM 2M 2X88X1	14
557510	PLR 36.5 X 34 X 15 2 м	47	559853	Матрица 11 мм для меди 0 - 5mm	17	561840	DMH 90M6	36	566250	ERIFLEX FLEXIBAR SUMMUM 2M 2X92X1	14
557520	PCR 35 X 35 2 м	47	559854	Матрица 11x21 мм для меди 5 - 10mm	17	561850	DMH 100M6	36	566260	ERIFLEX FLEXIBAR SUMMUM 2M 2X96X1	14
557600	RTCB 15-6	44	559855	Пуансон 14 мм	17	561860	UBS 2/10 TN 160	31	566270	ERIFLEX FLEXIBAR SUMMUM 2M 2X100X1	14
557610	RTCB 15-8	44	559856	Матрица 14 мм для меди 5 - 10mm	17	561870	UBS 2/10 TN 200	31	566280	ERIFLEX FLEXIBAR SUMMUM 2M 2X104X1	14
557620	RTCB 15-10	44	559857	Матрица 14x21 мм для меди 5 - 10 мм	17	561880	TR 400A	34	566290	CONT KIT M 12X80	23
557630	RTCB 15-16	44	559858	Пуансон 14 мм	17	561890	KIT EC 450	21	566300	EB 12	21
557640	RTCB 15-25	44	559859	Матрица 14 мм для меди 0 - 5 мм	17	561900	CFBS 100T	25	566310	EB 36	21
557650	RTCB 15-30	44	559860	Матрица 14 мм для меди 5 - 10 мм	17	561910	COV 100T	25	566320	EB 168	21
557660	RTCB 15-50	44	559861	Пуансон 14x21 мм	17	561920	CLIP 100 30X10	25	566330	FC 100 X 32	22
557670	RTCB 15-75	44	559862	Матрица 14x21 мм для меди 5 - 10 мм	17	561930	CLIP 100 40X10	25	566340	FC 120 X 32	22
557680	RTCB 15-100	44	559864	Пуансон 18 мм	17	561940	CLIP 100 50X10	25			
557700	DR 5.5 2 м	48	559865	Матрица 18 мм для меди 0 - 5 мм	17	561950	CFBS 60 T	25			
557720	SB 40 X 40	47	559866	Матрица 18 мм для меди 5 - 10 мм	17	561960	COV 60 T	25			
557750	PDR 5.5 2 м	47	559867	Пуансон 21 мм	17	561970	CFBS 60 TN	25			
557770	SB 30 X 30	48	559868	Матрица 21 мм для меди 0 - 5 мм	17	561980	COV 60 TN	25			
557780	PCR 30 X 15 3 м	47	559869	Матрица 21 мм для меди 5 - 10 мм	17	561990	CLIP 60 30X5	25			
557790	PCR 35 X 35 3 м	47	559870	Прижимная пластина 6-9	17	562000	CLIP 60 20X10	25			
557800	DR 7 2 м	47	559871	Прижимная пластина 11-14	17	562010	CLIP 60 20X5	25			
557810	DR 7 3 м	47	559900	Шиногибочный станок (150x10 мм)	17	562020	CLIP 60 12 X 10	25			
557850	PDR 7 2 м	47	559910	Шиногибочный станок (200x15 мм)	17	562030	CLIP 60 12 X 5	25			
557860	PDR 7 3 м	47	559920	Пробойной пресс	17	562040	DR CLIP M4	48			
557900	DR 15 2 м	47	559930	Станок для резки шин (125x10 мм)	17	562050	DR CLIP M6	48		</	

Список деталей

№ по каталогу	Код детали	Страница	№ по каталогу	Код детали	Страница	№ по каталогу	Код детали	Страница	№ по каталогу	Код детали	Страница
503400	RTCB 15-10	43	549300	CABS APP	28	551440	ISO 30M6	37	553070	FC 80 X 50	22
503410	RTCB 15-16	43	549310	CABS 4/5 TN 400	28	551450	ISO 30M8	37	553080	BMS 100	23
503420	RTCB 15-25	43	549320	CABS 2/10 TN 400	28	551470	ISO 35M6L	37	553090	BMS 500	23
503430	RTCB 15-30	43	549340	CABS 4/5 TN MOD	28	551480	ISO 35M8	37	553100	HCBC 80	22
503440	RTCB 15-50	43	549350	CABS 2/10 TN MOD	28	551490	ISO 35 M10	37	553110	HCBC 100	22
503500	FTCB 20-3	43	549360	CABS 3/10 TN MOD	28	551500	ISO 40M6	37	553120	HCBC 120	22
503510	FTCB 20-5	43	549370	CABS 4/5 T MOD	28	551510	ISO 40M8	37	553200	BC 30	22
503520	FTCB 20-10	43	549380	CABS 2/10 T MOD	28	551520	ISO 40M10	37	553210	BC 40	22
503530	FTCB 20-16	43	549390	CABS 3/10 T MOD	28	551530	ISO 45M6	37	553220	BC 50	22
503540	FTCB 20-25	43	549400	CABS T SET	28	551540	ISO 45M8	37	553230	BC 63	22
503600	FTCB 15-16	43	549410	CABS E	28	551550	ISO 45M8L	37	553250	BC 80	22
503610	FTCB 15-25	43	549420	CABS M	28	551560	ISO 45M10	37	553260	BC 100	22
503620	FTCB 15-35	43	549430	Доп. комплект крепежа для CABS	28	551570	ISO 50M6	37	553370	RFS 40-63	15
503700	RTCB 15-10HL	44	549450	Комплект шкив TN для CABS	28	551580	ISO 50M8	37	553380	RFS 80-100	15
503710	RTCB 15-16HL	44	549460	Шкив BT для CABS	28	551590	ISO 50M10	37	553400	FBC SX6	23
503720	RTCB 15-25HL	44	549470	Шкив SV для CABS	28	551600	ISO 60M6	37	553405	FBC SX4	23
503730	RTCB 15-30HL	44	549480	Шкив RV для CABS	28	551610	ISO 60M10	37	553410	FBC SX9	23
503800	RTCB 15-10HL	43	549490	Шкив PS для CABS	28	551620	ISO 70M12	37	553430	FBC 10X6	23
503810	RTCB 15-16HL	43	549600	PCB 2 м 25 X 5	20	551630	ISO 70M16	37	553440	FBC 10X9	23
503820	RTCB 15-25HL	43	549610	PCB 2 м 50 X 5	20	551640	ISO 75M12	37	553450	CLIP M6-4	21
503830	RTCB 15-30HL	43	549620	PCB 2 м 63 X 5	20	551650	ISO 75M16	37	553460	EC 16-4	21
504690	TTCE 8HL	44	549630	PCB 2 м 80 X 5	20	551660	ISO 80M12	37	553470	EC 35	21
504970	AFBS 600	26	549640	PCB 2 м 100 X 5	20	551670	ISO 80M16	37	553480	EC 16-5	21
504980	ALP 2000	26	549650	PCB 2 м 125 X 5	20	551680	ISO 100M12	37	553490	CLIP M6-5	21
504990	SI ALP	26	549700	PCB 2 м 30 X 10	20	551690	ISO 100M16	37	553505	FBC 10X4	23
510100	TTCE 3	44	549710	PCB 2 м 40 X 10	20	551700	ISO 25M5	37	553510	FBC SX15,5	23
510110	TTCE 5	44	549720	PCB 2 м 50 X 10	20	552050	RCBS 1/6 TN	27	553520	FBC SX20	23
510120	TTCE 8	44	549730	PCB 2 м 60 X 10	20	552070	RCBS 1/10 TN	27	553530	FBC 10X15,5	23
510130	TTCE 10	44	549740	PCB 2 м 80 X 10	20	552200	ISOBOLT 25 M6	37	553540	FBC 10X20	23
510140	TTCE 15	44	549750	PCB 2 м 100 X 10	20	552220	ISOBOLT 30 M8	37	553550	FS 24	7
510150	TTCE 20	44	549760	PCB 2 м 120 X 10	20	552290	ERIFLEX FLEXIBAR 2M 2 X 15,5 X 0,8	13	553560	FS 24	15
510160	TTCE 25	44	550160	TCB 30X10X2000	19	552400	ERIFLEX FLEXIBAR 2M 8 X 6 X 0,5	13	553560	FS 32	15
510170	TTCE 30	44	550180	TCB 30X10X1000	19	552410	ERIFLEX FLEXIBAR 2M 3 X 9 X 0,8	13	553570	FS 40-63	15
510180	TTCE 35	44	550190	TCB 12X 4X2000	19	552420	ERIFLEX FLEXIBAR 2M 6 X 9 X 0,8	13	553580	FS 80-100	15
510300	TPCEI 16	43	550200	TCB 12X4X1000	19	552430	ERIFLEX FLEXIBAR 2M 9 X 9 X 0,8	13	553590	UFS K9	15
510310	TPCEI 25	43	550210	TCB 15 X 5 X 1000	19	552440	ERIFLEX FLEXIBAR 2M 3 X 13 X 0,5	13	554000	SBS 4	40
510320	TPCEI 35	43	550220	TCB 20 X 5 X 1000	19	552450	ERIFLEX FLEXIBAR 2M 6 X 13 X 0,5	13	554010	SBS 6	40
510340	TPCEI 50	43	550230	TCB 32 X 5 X 1000	19	552460	ERIFLEX FLEXIBAR 2M 4 X 15,5 X 0,8	13	554020	SBS 8	40
510500	RRCBI 15-10	44	550250	Разъем XMS	19	552470	ERIFLEX FLEXIBAR 2M 6 X 15,5 X 0,8	13	554030	SBS 10	40
510510	RRCBI 15-16	44	550290	TCB 20X10X1000	19	552480	ERIFLEX FLEXIBAR 2M 10 X 15,5 X 0,8	13	554040	SBS 12	40
538650	ERIFLEX FLEXIBAR 10 x 120 x 1	12	550350	DPCH 50 X 10	20	552490	ERIFLEX FLEXIBAR 2M 2 X 20 X 1	13	554050	SBS 15	40
541020	ERIFLEX FLEXIBAR 3M 6 x 9 x 0,8	13	550360	DPCH 60 X 10	20	552500	ERIFLEX FLEXIBAR 2M 3 X 20 X 1	13	554060	SBS 20	40
541060	ERIFLEX FLEXIBAR 3M 4 x 15,5 x 0,8	13	550370	DPCH 80 X 10	20	552510	ERIFLEX FLEXIBAR 2M 4 X 20 X 1	13	554070	SBS 25	40
541070	ERIFLEX FLEXIBAR 3M 6 x 15,5 x 0,8	13	550380	DPCH 100 X 10	20	552520	ERIFLEX FLEXIBAR 2M 5 X 20 X 1	13	554080	SBS 30	40
541090	ERIFLEX FLEXIBAR 3M 2 X 20 X 1	13	550390	DPCH 120 X 10	20	552530	ERIFLEX FLEXIBAR 2M 6 X 20 X 1	13	554430	PDBS 50	39
541100	ERIFLEX FLEXIBAR 3M 3 X 20 X 1	13	550400	DPCH 25 X 5	20	552540	ERIFLEX FLEXIBAR 2M 10 X 20 X 1	13	554450	PDBS 80	39
541110	ERIFLEX FLEXIBAR 3M 4 X 20 X 1	13	550410	DPCH 50 X 5	20	552550	ERIFLEX FLEXIBAR 2M 2 X 24 X 1	13	554460	PDBS 100	39
541150	ERIFLEX FLEXIBAR 3M 8 X 32 X 1	13	550420	DPCH 63 X 5	20	552560	ERIFLEX FLEXIBAR 2M 3 X 24 X 1	13	554470	PDBS 120	39
541160	ERIFLEX FLEXIBAR 3M 3 X 24 X 1	13	550430	DPCH 80 X 5	20	552570	ERIFLEX FLEXIBAR 2M 4 X 24 X 1	13	554480	PDBS 160	39
541170	ERIFLEX FLEXIBAR 3M 4 X 24 X 1	13	550440	DPCH 100 X 5	20	552580	ERIFLEX FLEXIBAR 2M 5 X 24 X 1	13	554510	PDBS 200	39
541180	ERIFLEX FLEXIBAR 3M 5 X 24 X 1	13	550450	DPCH 125 X 5	20	552590	ERIFLEX FLEXIBAR 2M 6 X 24 X 1	13	554530	PDBS 300	39
541230	ERIFLEX FLEXIBAR 3M 3 X 32 X 1	13	550600	PCB 4 м 20 X 5	20	552600	ERIFLEX FLEXIBAR 2M 8 X 24 X 1	13	554550	PDBS 400	39
541240	ERIFLEX FLEXIBAR 3M 4 X 32 X 1	13	550610	PCB 4 м 25 X 5	20	552610	ERIFLEX FLEXIBAR 2M 10 X 24 X 1	13	554560	PDBS 500	39
541250	ERIFLEX FLEXIBAR 3M 5 X 32 X 1	13	550620	PCB 4 м 30 X 5	20	552620	ERIFLEX FLEXIBAR 2M 2 X 32 X 1	13	554570	PDBS 700	39
541260	ERIFLEX FLEXIBAR 3M 6 X 32 X 1	13	550630	PCB 4 м 40 X 5	20	552630	ERIFLEX FLEXIBAR 2M 3 X 32 X 1	13	554730	PDBS 58	39
541270	ERIFLEX FLEXIBAR 3M 8 X 32 X 1	13	550640	PCB 4 м 50 X 5	20	552640	ERIFLEX FLEXIBAR 2M 4 X 32 X 1	13	554750	PDBS 88	39
541300	ERIFLEX FLEXIBAR 3M 3 X 40 X 1	13	550650	PCB 4 м 60 X 5	20	552650	ERIFLEX FLEXIBAR 2M 5 X 32 X 1	13	554760	PDBS 108	39
541320	ERIFLEX FLEXIBAR 3M 5 X 40 X 1	13	550660	PCB 4 м 80 X 5	20	552660	ERIFLEX FLEXIBAR 2M 6 X 32 X 1	13	554770	PDBS 128	39
541380	ERIFLEX FLEXIBAR 3M 5 X 50 X 1	13	550670	PCB 4 м 100 X 5	20	552670	ERIFLEX FLEXIBAR 2M 8 X 32 X 1	13	554790	PDBS 168	39
544320	ERIFLEX FLEXIBAR 3MTC 6 X 9 X 0,8	13	550680	PCB 4 м 125 X 5	20	552680	ERIFLEX FLEXIBAR 2M 10 X 32 X 1	13	554810	PDBS 208	39
544330	ERIFLEX FLEXIBAR 3MTC 2 X 15,5 X 0,8	13	550770	PCB 12 X 5 X 2000	20	552690	ERIFLEX FLEXIBAR 2M 2 X 40 X 1	13	554830	PDBS 308	39
544360	ERIFLEX FLEXIBAR 3MTC 4 X 15,5 X 0,8	13	550780	PCB 12 X 4 X 1000	20	552700	ERIFLEX FLEXIBAR 2M 3 X 40 X 1	13	554850	PDBS 408	39
544370	ERIFLEX FLEXIBAR 3MTC 6 X 15,5 X 0,8	13	550790	PCB 12 X 4 X 2000	20	552710	ERIFLEX FLEXIBAR 2M 4 X 40 X 1	13	554860	PDBS 508	39
544390	ERIFLEX FLEXIBAR 3MTC 2 X 20 X 1	13	550900	PCB 4 м 50 X 10	20	552720	ERIFLEX FLEXIBAR 2M 5 X 40 X 1	13	554870	PDBS 708	39
544400	ERIFLEX FLEXIBAR 3MTC 3 X 20 X 1	13	550910	PCB 4 м 60 X 10	20	552730	ERIFLEX FLEXIBAR 2M 6 X 40 X 1	13	554880	ERIFLEX ZIFLEX 8	40
544410	ERIFLEX FLEXIBAR 3MTC 4 X 20 X 1	13	550920	PCB 4 м 80 X 10	20	552740	ERIFLEX FLEXIBAR 2M 8 X 40 X 1	13	554890	ERIFLEX ZIFLEX 15	40
544420	ERIFLEX FLEXIBAR 3MTC 5 X 20 X 1	13	550930	PCB 4 м 100 X 10	20	552750	ERIFLEX FLEXIBAR 2M 10 X 40 X 1	13	554900	ERIFLEX ZIFLEX 20	40
544450	ERIFLEX FLEXIBAR 3MTC 2 X 24 X 1	13	550940	PCB 4 м 120 X 10	20	552760	ERIFLEX FLEXIBAR 2M 3 X 50 X 1	13	554910	ERIFLEX ZIFLEX 25	40
544460	ERIFLEX FLEXIBAR 3MTC 3 X 24 X 1	13	550950	PCB 4 м 160 X 10	20	552770	ERIFLEX FLEXIBAR 2M 4 X 50 X 1	13	556000	ERIFLEX SPIRIFLEX I 6	39
544470	ERIFLEX FLEXIBAR 3MTC 4 X 24 X 1	13	550960	PCB 4 м 200 X 10	20	552780	ERIFLEX FLEXIBAR 2M 5 X 50 X 1	13	556010	ERIFLEX SPIRIFLEX I 12	39
544480	ERIFLEX FLEXIBAR 3MTC 5 X 24 X 1	13	550970	PCB 4 м 30 X 10	20	552790	ERIFLEX FLEXIBAR 2M 6 X 50 X 1	13	556020	ERIFLEX SPIRIFLEX I 16	39
544490	ERIFLEX FLEXIBAR 3MTC 6 X 24 X 1	13	550980	PCB 4 м 40 X 10	20	552800	ERIFLEX FLEXIBAR 2M 8 X 50 X 1	13	556030	ERIFLEX SPIRIFLEX I 22	39
544500	ERIFLEX FLEXIBAR 3MTC 8 X 24 X 1	13	551000	UBS 1/5 TN	30	552810	ERIFLEX FLEXIBAR 2M 10 X 50 X 1	13	556100	ERIFLEX SPIRIFLEX X 6	39
544530	ERIFLEX FLEXIBAR 3MTC 3 X 32 X 1	13	551010	UBS 4/5 TN	30	552820	ERIFLEX FLEXIBAR 2M 3 X 63 X 1	13	556110	ERIFLEX SPIRIFLEX X 12	39
544540	ERIFLEX FLEXIBAR 3MTC 4 X 32 X 1	13	551020	UBS 4/5 T	30	552830	ERIFLEX FLEXIBAR 2M 4 X 63 X 1	13	556200	FGBS 4	40
544550	ERIFLEX FLEXIBAR 3MTC 5 X 32 X 1	13	551060	UBS 1/10 TN	30	552840	ERIFLEX FLEXIBAR 2M 5 X 63 X 1	13	556210	FGBS 8	40
544560	ERIFLEX FLEXIBAR 3MTC 6 X 32 X 1	13	551070	UBS 2/10 TN	31	552850	ERIFLEX FLEXIBAR 2M 6 X 63 X 1	13	556220	FGBS 10	40
544570	ERIFLEX FLEXIBAR 3MTC 8 X 32 X 1	13	551080	UBS 2/10 T	31	552860	ERIFLEX FLEXIBAR 2M 8 X 63 X 1	13	556230	FGBS 12	40
544580	ERIFLEX FLEXIBAR 3MTC 10 X 32 X 1	13	551090	UBS 3/10 TN	31	552870	ERIFLEX FLEXIBAR 2M 10 X 63 X 1	13	556240	FGBS 15	40
544600	ERIFLEX FLEXIBAR 3MTC 3 X 40 X 1	13	551150	CBS 2/5 TN	27	552880	ERIFLEX FLEXIBAR 2M 3 X 80 X 1	13	556250	FGBS 20	40
544610	ERIFLEX FLEXIBAR 3MTC 4 X 40 X 1	13	551170	CBS 2/6 TN	27	552890	ERIFLEX FLEXIBAR 2M 4 X 80 X 1	13	556600	MBJ 6-150-6	42
544620	ERIFLEX FLEXIBAR 3MTC 5 X 40 X 1	13	551180	CBS 1/10 TN	27	552900	ERIFLEX FLEXIBAR 2M 5 X 80 X 1	13	556610	MBJ 10-300-6	42
544680	ERIFLEX FLEXIBAR 3MTC 5 X 50 X 1	13	551190	FBSS 32 X 5	25	552910	ERIFLEX FLEXIBAR 2M 6 X 80 X 1	13	556620	MBJ 16-100-8	42
544700	ERIFLEX FLEXIBAR 3MTC 8 X 50 X 1	13	551250	BS 400A	35	552920	ERIFLEX FLEXIBAR 2M 8 X 80 X 1	13	556630	MBJ 16-150-8	42
544740	ERIFLEX FLEXIBAR 3MTC 5 X 63 X 1	13	551260	PS1000 X 250 X 3	36	552930	ERIFLEX FLEXIBAR 2M 10 X 80 X 1	13	556640	MBJ 16-200-8	21
544760	ERIFLEX FLEXIBAR 3MTC 8 X 63 X 1	13	551280	PS1000 X 2000 X 3	36	552940	ERIFLEX FLEXIBAR 2M 4 X 100 X 1	13	556640	MBJ	

Тесты и сертификаты

ПРОГРАММНОЕ ОБЕСПЕЧЕНИЕ ERIFLEX® И ЕГО КОМПОНЕНТЫ ПОЛУЧИЛИ СЛЕДУЮЩИЕ СЕРТИФИКАТЫ СООТВЕТСТВИЯ

ПРОДУКЦИЯ СООТВЕТСТВУЕТ СТАНДАРТУ EN 60 439.1



Программное обеспечение ERIFLEX® (версия 4.0)

Профессиональное программное обеспечение, лёгкое и удобное в использовании

Программное обеспечение ERIFLEX поддерживает работу с различными языками и с мировыми валютами.

Поставляется на CD-ROM, требуемая конфигурация компьютера:

- Операционная система Windows® 95, 98, NT или выше
- Процессор Pentium® минимальная тактовая частота - 90 МГц

Функции программного обеспечения ERIFLEX позволят Вам:

- Просматривать всю гамму продукции торговой марки ERIFLEX (медные шины, система ERIFLEX® FLEXIBAR, шинодержатели, изоляторы и т.д.). Можно выбирать продукцию по соответствию требуемым стандартам, необходимой степени защиты (IP), а также по температурному режиму функционирования
- Рассчитывать стоимость проекта
- Составлять и распечатывать техническую спецификацию, поясняющую выбор компонентов, и коммерческую спецификацию, направляемую вместе с коммерческим предложением
- Просмотр демонстрационных видеороликов



ИЗОЛИРОВАННЫЕ ПЛЕТЁНЫЕ ШИНЫ – СТР. 6-7



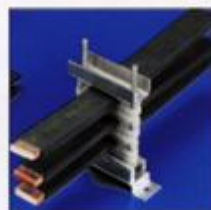
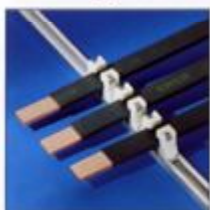
СИЛОВЫЕ ШИНЫ – СТР. 8



СИСТЕМА ERIFLEX® FLEXIBAR – СТР. 9-14



ШИНОДЕРЖАТЕЛИ И ФИКСАТОРЫ-ПРОСТАВКИ ДЛЯ ERIFLEX® FLEXIBAR – СТР. 15



РУЧНОЙ ИНСТРУМЕНТ – СТР. 16



ЭЛЕКТРОГИДРАВЛИЧЕСКИЙ ИНСТРУМЕНТ – СТР. 17



Плетёные шины с изоляцией (IBS)



- Наилучшая альтернатива кабелю!
- Не нужно отрезать, зачищать, обжимать...
- Более гибкое соединение
- С заранее пробитыми отверстиями: легко использовать
- Легко и быстро устанавливать



EN 60439-1

ТЕХНИЧЕСКИЕ ДАННЫЕ

- СИЛА ТОКА = ОТ 100 А ДО 630 А
- ОТЛИЧНЫЙ ЭЛЕКТРИЧЕСКИЙ КОНТАКТ
- ХОРОШАЯ ПРОЧНОСТЬ НА РАСТЯЖЕНИЕ

ИЗОЛЯЦИЯ

- ВЫСОКОЕ ЭЛЕКТРИЧЕСКОЕ СОПРОТИВЛЕНИЕ: МАТЕРИАЛ НА ОСНОВЕ ВИНИЛА
- МАКСИМАЛЬНАЯ РАБОЧАЯ ТЕМПЕРАТУРА - 105°C
- САМОГАСЯЩИЙСЯ МАТЕРИАЛ (СТАНДАРТ UL 94 VO)
- ДИЭЛЕКТРИЧЕСКАЯ ПРОЧНОСТЬ ИЗОЛЯЦИИ: 20 КВ/ММ
- МАКСИМАЛЬНОЕ РАБОЧЕЕ НАПРЯЖЕНИЕ: 1000 В АС, 1500 В DC

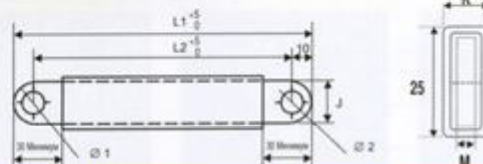
ШИНА

- ЛУЖЁНАЯ ЭЛЕКТРОЛИТИЧЕСКАЯ МЕДЬ ДЛЯ УЛУЧШЕННОЙ ЗАЩИТЫ ОТ КОРРОЗИИ
- ДИАМЕТР ЖИЛЫ: 0.15 ММ – ОБЕСПЕЧИВАЕТ МАКСИМАЛЬНУЮ ГИБКОСТЬ
- ОТЛИЧНОЕ СОПРОТИВЛЕНИЕ ВИБРАЦИИ

ДИЭЛЕКТРИЧЕСКИЕ ТЕСТЫ

- 3500В АС, 1 МИНУТА ПО СТАНДАРТУ EN 60439-1. НОМИНАЛЬНОЕ НАПРЯЖЕНИЕ ИЗОЛЯЦИИ $U_i = 1000$ В АС
- 6000 В АС, 1 МИНУТА ПРИ ТОКЕ УТЕЧКИ НЕ БОЛЕЕ 6 МА

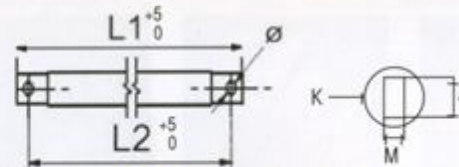
IBS 25 IBS 50



№ по каталогу	IBS 25	S (mm²)	L1 (mm)	L2 (mm)	J (mm)	K (mm)	M (mm)	Ø1 (mm)	Ø2 (mm)	К	А
558240	IBS 25-230-8-10	25	252	230	20	6	1.9	8.5	10.5	10	0.095
558241	IBS 25-330-8-10	25	352	330	20	6	1.9	8.5	10.5	10	0.14
558242	IBS 25-430-8-10	25	452	430	20	6	1.9	8.5	10.5	10	0.17
558243	IBS 25-530-8-10	25	552	530	20	6	1.9	8.5	10.5	10	0.21
558244	IBS 25-630-8-10	25	652	630	20	6	1.9	8.5	10.5	10	0.25

№ по каталогу	IBS 50	S (mm²)	L1 (mm)	L2 (mm)	J (mm)	K (mm)	M (mm)	Ø1 (mm)	Ø2 (mm)	К	А
558260	IBS 50-230-10	50	255	230	20	7.5	3.8	10.5	10.5	10	0.16
558261	IBS 50-330-10	50	355	330	20	7.5	3.8	10.5	10.5	10	0.22
558262	IBS 50-430-10	50	455	430	20	7.5	3.8	10.5	10.5	10	0.29
558263	IBS 50-530-10	50	555	530	20	7.5	3.8	10.5	10.5	10	0.35
558264	IBS 50-630-10	50	655	630	20	7.5	3.8	10.5	10.5	10	0.41

IBS 120 IBS 240



№ по каталогу	IBS 120	S (mm²)	L1 (mm)	L2 (mm)	J (mm)	K (mm)	M (mm)	Ø (mm)	К	А
558270	IBS 120-330-10	120	354	330	24	27	10	10.5	2	0.51
558271	IBS 120-430-10	120	454	430	24	27	10	10.5	2	0.67
558272	IBS 120-530-10	120	554	530	24	27	10	10.5	2	0.82
558273	IBS 120-630-10	120	654	630	24	27	10	10.5	2	0.98
558274	IBS 120-830-10	120	854	830	24	27	10	10.5	2	1.29

№ по каталогу	IBS 240	S (mm²)	L1 (mm)	L2 (mm)	J (mm)	K (mm)	M (mm)	Ø (mm)	К	А
558280	IBS 240-330-12	240	356	330	32	36	15	12.5	2	1.03
558281	IBS 240-430-12	240	456	430	32	36	15	12.5	2	1.34
558282	IBS 240-530-12	240	556	530	32	36	15	12.5	2	1.65
558283	IBS 240-630-12	240	656	630	32	36	15	12.5	2	1.96
558284	IBS 240-830-12	240	856	830	32	36	15	12.5	2	2.58

ЗАВИСИМОСТЬ ТЕМПЕРАТУРЫ ОТ СИЛЫ ТОКА

ПРИМЕЧАНИЕ: В таблицах показывается повышение температуры (ΔT) в зависимости от силы тока (I).

- РАБОЧАЯ ТЕМПЕРАТУРА = ТЕМПЕРАТУРА ОКРУЖАЮЩЕЙ СРЕДЫ + ΔT

■ ДЛЯ СХЕМЫ С 1 IBS НА ФАЗУ

ΔT (°K)	IBS 25 I (A)	IBS 50 I (A)	IBS 120 I (A)	IBS 240 I (A)
30	145	217	310	488
40	167	251	358	564
50	187	280	400	630
60	205	307	439	690
70	221	331	474	746

■ ДЛЯ СХЕМЫ С 2 IBS НА ФАЗУ

ΔT (°K)	IBS 25 I (A)	IBS 50 I (A)	IBS 120 I (A)	IBS 240 I (A)
30	232	347	496	781
40	267	401	572	901
50	299	448	640	1008
60	328	491	701	1104
70	354	530	757	1192

■ ДЛЯ СХЕМЫ С 3 IBS НА ФАЗУ

ΔT (°K)	IBS 25 I (A)	IBS 50 I (A)
30	290	434
40	334	502
50	374	560
60	410	613
70	442	662

ПРИ ПАРАЛЛЕЛЬНОМ ПОДКЛЮЧЕНИИ 2 ИЛИ 3 IBS

ПРИМЕЧАНИЕ:

При использовании 2 или 3 шин IBS, включённых параллельно, умножьте номинальную силу тока (I) для одной шины IBS на поправочный коэффициент, указанный в таблице:

ПОПРАВочный КОЭФФИЦИЕНТ		
		
1	1.6	2

* только для шин IBS 25-50

ПРИМЕР:

для IBS 25: ДОПУСТИМАЯ СИЛА ТОКА для ДВУХ ПАРАЛЛЕЛЬНО ПОДКЛЮЧЁННЫХ IBS ($\Delta T = 50^\circ K$) = $187 \times 1.6 = 299 A$

для IBS 25: ДОПУСТИМАЯ СИЛА ТОКА для ТРЁХ IBS ($\Delta T = 50^\circ K$) = $187 \times 2 = 374 A$

для IBS 120: ДОПУСТИМАЯ СИЛА ТОКА для ДВУХ IBS ($\Delta T = 50^\circ K$) = $400 \times 1.6 = 640 A$

ДОПОЛНИТЕЛЬНАЯ ИНФОРМАЦИЯ

■ IBS 25 - IBS 50

ЗАЗОР МЕЖДУ 2 ИЛИ 3 ШИНАМИ IBS ПРИ ПАРАЛЛЕЛЬНОМ ПОДКЛЮЧЕНИИ

Необходимо соблюдение минимального воздушного зазора. Используйте фиксатор-проставку FS24



ФИКСАТОР-ПРОСТАВКА				
КОД ДЕТАЛИ	№ по каталогу	Высота (мм)	Ширина (мм)	Вес (кг)
FS 24	553550	53	30	0,015

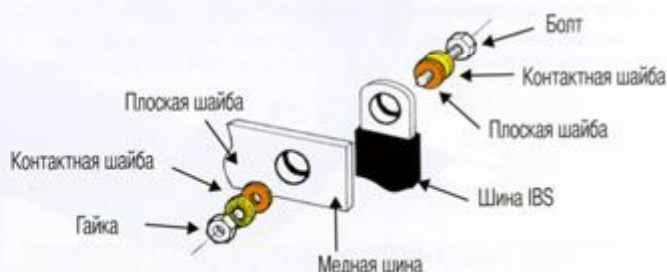
■ IBS 120 - IBS 240



МИНИМАЛЬНЫЙ РАДИУС ИЗГИБА

- IBS 120 = 50 MM
- IBS 240 = 65 MM

ВАЖНО: ИНСТРУКЦИЯ ПО СБОРКЕ



ИСПОЛЬЗОВАТЬ БОЛТЫ КЛАССА 8.8 С ПОКРЫТИЕМ (ХРОМИРОВАННЫЕ), С ИСПОЛЬЗОВАНИЕМ КОНТАКТНЫХ ШАЙБ. ЗАТЯГИВАТЬ КЛЮЧОМ, ИМЕЮЩИМ ОГРАНИЧЕНИЕ ПО МОМЕНТУ ЗАТЯЖКИ. ВСЁ КРЕПЁЖ ДОЛЖЕН БЫТЬ БЕЗ СМАЗКИ.

■ IBS 25 - IBS 50



	Ø (мм)	Болт	Внешний диаметр плоской и контактной шайб (мм)	Момент затяжки (Нм)
IBS 25	ø1 8,5	HM 8	18	30
	ø2 10,5	HM 10	20	60
IBS 50	ø1 10,5	HM 10	20	60
	ø2 10,5	HM 10	20	60

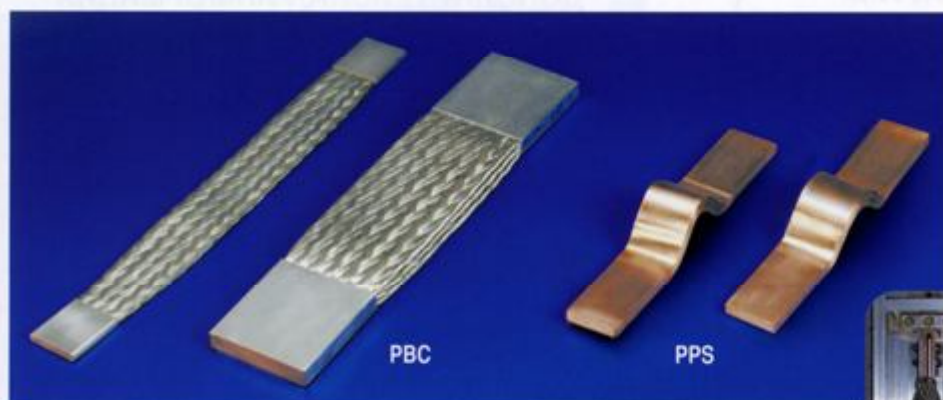
■ IBS 120 - IBS 240



	Ø (мм)	Болт	Внешний диаметр плоской и контактной шайб (мм)	Момент затяжки (Нм)
IBS 120	10,5	HM 10	20	60
IBS 240	12,5	HM 10	20	60
		HM 12	24	110

ПО ЗАКАЗУ ВОЗМОЖНА ПОСТАВКА ШИН IBS НЕСТАНДАРТНОЙ ДЛИНЫ И В ИЗОЛЯЦИИ, НЕ СОДЕРЖАЩЕЙ ГАЛОГЕНОВ

Силовые Шины



- Высокая гибкость
- Снижают вибрацию
- Идеально подходят для трансформаторных шинных мостов
- Сила тока до 4600 а





ШИНЫ PVC

ПЛЕТЁНЫЕ СИЛОВЫЕ ШИНЫ

- Контактные площадки без сверления (по индивидуальному дизайну для покупателя), изготовлены прессовым методом
- Сверхгибкие силовые вводы (температурные компенсаторы, шины и т.д.)
- Лужёная электролитическая медь, волокно Ø 0,15 мм
- При параллельном подключении двух шин расстояние между ними должно быть не меньше толщины шины (это обеспечит воздушное охлаждение шин)



№ по каталогу	КОД ДЕТАЛИ	Площадь поперечного сечения	Сила тока, А (ΔT 30°K)		Сила тока, А (ΔT 50°K)		A мм	B мм	C мм	L мм		
			1	2	3	4						
564000	PVC 100 X 250	100	349	600	462	795	35	40	7,0	250	2	0,38
564050	PVC 100 X 500	100	349	600	462	795	35	40	7,0	500	2	0,63
564010	PVC 120 X 250	120	385	670	511	877	35	40	7,5	250	2	0,42
564100	PVC 150 X 250	150	440	757	583	1003	55	50	8,0	250	2	0,63
564150	PVC 150 X 500	150	440	757	583	1003	55	50	8,0	500	2	0,90
564200	PVC 200 X 250	200	550	946	729	1253	55	50	9,0	250	2	0,76
564250	PVC 200 X 500	200	550	946	729	1253	55	50	9,0	500	2	1,20
564300	PVC 250 X 300	250	651	1120	863	1484	85	50	10,5	300	2	1,03
564400	PVC 300 X 400	300	716	1180	948	1565	85	60	11,0	400	1	1,53
564500	PVC 400 X 400	400	853	1360	1131	1808	85	80	11,0	400	1	2,20
564600	PVC 500 X 400	500	917	1561	1216	1944	105	100	11,0	400	1	2,64
564700	PVC 600 X 450	600	1101	1762	1459	2334	105	100	12,0	450	1	3,4
564800	PVC 800 X 450	800	1376	2202	1823	2917	105	100	15,0	450	1	4,26
564900	PVC 1000 X 450	1000	1651	2642	2188	3500	105	100	18,0	450	1	5,47
564030	PVC 1200 X 500	1200	1982	3170	2626	4208	105	120	17,5	500	1	7,16

ДРУГИЕ РАЗМЕРЫ
ШИН ПОСТАВЛЯЮТСЯ
ПО ЗАПРОСУ

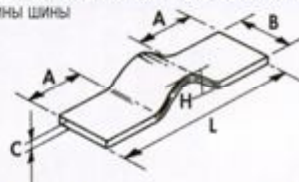
ШИНЫ PPS

ШИНЫ, ИЗГОТОВЛЕННЫЕ МЕТОДОМ СВАРКИ ПОД ДАВЛЕНИЕМ

Сварка под давлением – метод сварки тонкослойных материалов путём пропускания постоянного тока под давлением.

Эта технология даёт следующие преимущества:

- Формируется сплошная контактная площадка, имеющая свойства пластины используемого металла
- Для пропускания одной и той же силы тока требуется меньшее поперечное сечение
- Тепловыделение меньше, чем у сплошного проводника такого же сечения
- Изготавливаются из обычной меди, толщина слоёв - 0,3 мм.
- При параллельном подключении двух шин расстояние между ними должно быть не меньше толщины шины



№ по каталогу	КОД ДЕТАЛИ	Площадь поперечного сечения	Сила тока, А		A мм	B мм	C мм	L мм	H мм				
			(ΔT 30°K)	(ΔT 50°K)									
566000	PPS 40/5/50-180	200	572	984	758	1304	50	40	5	180	45	2	0,390
566020	PPS 40/10/50-220	400	849	1460	1125	1935	50	40	10	220	58	2	0,930
566030	PPS 50/10/80-280	500	1022	1758	1354	2329	80	50	10	280	58	1	1,440
566040	PPS 80/10/100-320	800	1511	2493	2002	3303	100	80	10	320	52	1	2,625
566050	PPS 100/10/100-300	1000	1825	2920	2418	3869	100	100	10	300	54	1	3,065
566060	PPS 100/10/110-360	1000	1825	2920	2418	3869	110	100	10	360	53	1	3,610
566070	PPS 100/15/110-360	1500	2178	3485	2886	4617	110	100	15	360	57	1	5,385

Наилучшая гибкая шина

Поставляется в вариантах

ERIFLEX® FLEXIBAR STANDARD и ERIFLEX FLEXIBAR SUMMUM



Шина ERIFLEX FLEXIBAR изготавливается из нескольких слоёв тонкого проводника – лужёной или электролитической меди

Изоляция – ПВХ с высоким электрическим сопротивлением или самогасящаяся силиконовая масса

Индивидуальный код
Код детали для заказа по каталогу

Крепёжные отверстия в контактных площадках шин серии ERIFLEX FLEXIBAR делаются путём пробивки отверстий непосредственно в материале площадки. Не требуется покупать наконечники для кабелей, упрощается процесс установки. Устраняются проблемы, связанные с плохим присоединением контактов.

Легко принимает требуемую форму. Шины ERIFLEX FLEXIBAR повышают лёгкость сборки и позволяют улучшить внешний вид схем, собранных в распределительных шкафах

Наивысшая возможная гибкость

Уникальный производственный процесс фирмы ERICO® обеспечивает наибольшую гибкость шин:

- Медные полосы внутри изоляции могут свободно перемещаться
- Высокое качество изоляции

Шина обладает почти неограниченными возможностями изгиба и продольного скручивания

Постоянная толщина изоляции по всей поверхности шины; торцы и углы изоляционного материала заварены.

Наиболее полная гамма шин

196 типоразмеров продукции:

- 63 типоразмера длиной 2 м из красной меди (серия ERIFLEX FLEXIBAR STANDARD)
- 18 типоразмеров длиной 3 м из красной меди (серия ERIFLEX FLEXIBAR STANDARD)
- 94 типоразмера длиной 3 м из лужёной меди (серия ERIFLEX FLEXIBAR STANDARD)
- 21 типоразмер длиной 2 м из красной меди (серия ERIFLEX FLEXIBAR SUMMUM)

Сечение – от 24 кв. мм до 1200 кв. мм

В зависимости от объёма заказа, возможно индивидуальное исполнение (спецзаказ)

Предлагается полный набор инструмента и аксессуаров для работы с этими шинами

Самый широкий спектр применений

- Шины могут использоваться в самых экстремальных условиях
- Температура окружающего воздуха от -50°C до +280°C
- Самогасящаяся изоляция
- Высокая механическая прочность
- Высокий коэффициент удлинения
- Изоляционный материал без галогенов (серия ERIFLEX FLEXIBAR SUMMUM)
- Малодымящий материал
- Высокие значения силы тока
- Номинальное напряжение – 1000 В AC / 1500 В DC
- Высококачественная медь (чистота 99.9%)
- Высокая электрическая проводимость
- Признаны организацией UL®
- Сертифицированы CSA®
- Сертифицированы VERITAS®



НОВИНКА: ИЗОЛЯЦИЯ БЕЗ ГАЛОГЕНОВ В ШИНАХ СЕРИИ ERIFLEX FLEXIBAR SUMMUM – СТР. 14

ERIFLEX® FLEXIBAR Конкретные преимущества

ЭКОНОМИЯ МЕСТА И ВЕСА

- Требует меньше места для установки по сравнению с кабелем
- Снижает длину соединения и количество проводников
- Изоляция позволяет располагать шины ближе друг к другу, чем при использовании традиционной неизолированной цельнометаллической ошиновки

ЭКОНОМИЯ ВРЕМЕНИ

- Устраняет необходимость установки клеммных зажимов и затраты на них
- Снижает объём складских запасов деталей

ПОВЫШЕННАЯ НАДЁЖНОСТЬ

- Шины ERIFLEX® FLEXIBAR имеют контактные площадки, аналогичные контактным площадкам традиционной ошиновки. Благодаря этому шины работают при меньшей температуре.

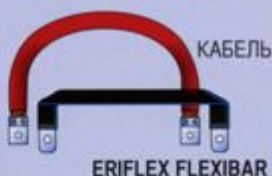
ВНЕШНИЙ ВИД

- Повышает гибкость вариантов дизайна

ЛЁГКОСТЬ УСТАНОВКИ

- Установка облегчается благодаря тому, что даже шины больших типоразмеров легко сгибать и придавать им требуемую форму.

Объём –
экономика 25%



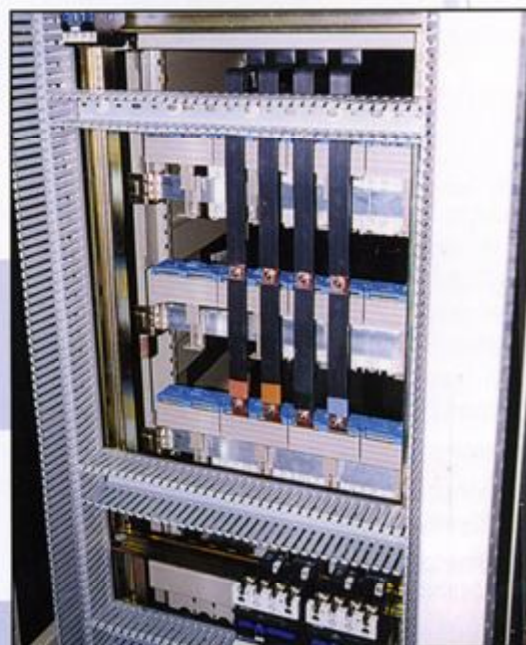
-30%



-40%



Экономия времени и
повышение
эффективности



Применения

Все типы подключений в низковольтных сетях промышленного назначения для распределения электрической мощности и подключения управляющих устройств

- Альтернатива большим и малым кабелям
- Альтернатива подключению с помощью жёсткой ошиновки
- Подключение главной силовой шины к распределительному оборудованию (контакторы, прерыватели цепи, переключатели и т.д.)
- Соединение между выводом трансформатора и шинопроводом
- Соединение между шинопроводом и электрическим шкафом
- Температурные компенсаторы