

# exacqVision®

Гибридная платформа для систем IP видеонаблюдения

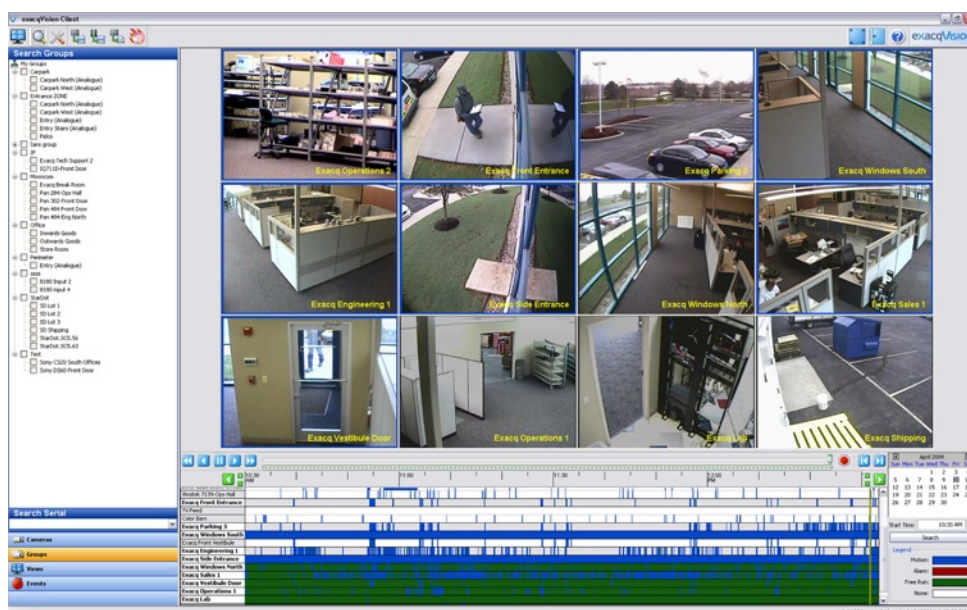


От одной камеры до распределенных систем

exacq® • [www.exacq.com](http://www.exacq.com) • +1.317.845.5710  
Technologies



- Полностью функциональный для Windows, Linux и Mac
- Доступ через веб-браузер и мобильные устройства
- Цифровое PTZ (в реальном времени и в архиве)
- Управление оптическим зумом PTZ камер (аналоговые и IP)
- Графическое отображение поиска
- Поиск по текстовой информации POS/ATM терминалов
- Поиск по событиям и мониторинг событий
- Запись пред/после-тревожных событий
- Интеллектуальный поиск
- Виртуальная матрица
- Поддержка нескольких мониторов (видеостена)
- Воспроизведение и экспорт с нескольких камер
- Экспорт exacqRecall
- Единый интерфейс для аналоговых и IP камер
- Поддержка мегапиксельных и H.264 камер
- Кадрирование мегапиксельных камер
- Маскирование камер
- Настройки чувствительности
- Выборочная частота кадров
- Блокирование секретных зон



## Расширенный поиск

Поиск и просмотр видео с нескольких камер одновременно с нескольких серверов exacqVision. Быстрый переход по архиву. Экспорт целого клипа в файл с самоисполнением, который может открываться на любом компьютере без требования в установке дополнительного программного обеспечения.

Совместимость exacqVision с браузерами



Совместимость exacqVision с мобильными устройствами



Совместимость exacqVision с

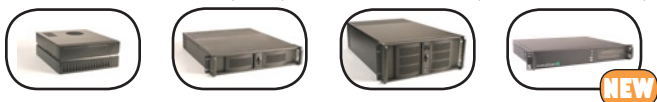




Постройте вашу собственную систему менеджмента видео посредством любой комбинации следующих серверов:

### гибридные серверы exacqVision

преднастроенные, windows и linux, поддержка аналоговых и IP камер



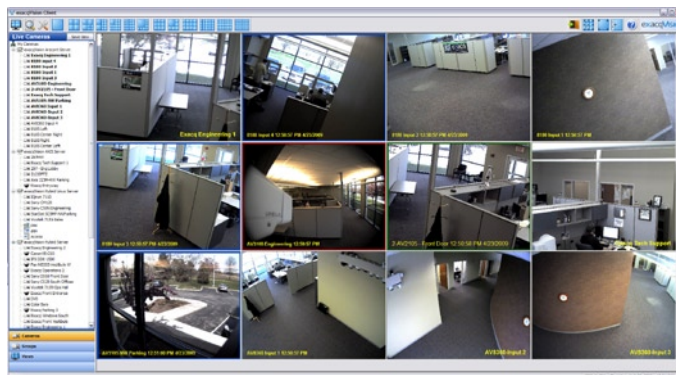
### серверы exacqVision для IP камер

преднастроенные, windows и linux, поддержка IP камер



### коммерческие готовые серверы exacqVision

готовое решение, windows и linux, поддержка IP камер



Администрируйте все ваши сервера с бесплатным клиентским ПО под Windows, Linux или Macintosh



2U гибридный сервер exacqVision с креплением в стойку

- Интеграция с последними IP камерами, видеоаналитикой и системами контроля и управления доступом
- Бесплатное клиентское ПО для удаленных компьютеров (Windows, Linux или Mac) для управления всеми серверами системы
- Веб-сервер предоставляет доступ посредством веб-браузеров и мобильных устройств

- Трехлетняя гарантия на все серверы exacqVision
- Бесплатные обновления ПО в течение одного года
- Простое и гибкое лицензирование IP камер - нет привязки к MAC адресу IP камеры
- Преднастроенные гибридные серверы и серверы для IP камер
- ПО с простым интерфейсом и расширенными возможностями
- Техническая поддержка по телефону и в режиме онлайн
- RAID-5 доступен на 4U серверах
- Интеграция с хранилищами iSCSI



2U iSCSI NVR сервер exacqVision с креплением в стойку










## exacqVision<sup>EL</sup>

Энергетически эффективный гибридный сервер с низкой стоимостью

**NEW**

- гибридный сервер
- embedded Linux на твердотельном диске
- 16 аналоговых входов на сервере
- до 24 IP камер на сервер
- компактное, прочное шасси 1.5U systems
- энергетически эффективный
- полностью совместим со всеми системами exacqVision

\* гибридные серверы exacqVision включают 8 IP лицензий (исключая exacqVision EL) и могут быть увеличены до 64 и более IP лицензий

	гибридные NVR серверы exacqVision				серверы exacqVision для IP камер		
	Мини настольный 4 или 16 (+8 входов*)	2U стойечный 16 или 32 (+8 входов*)	4U стойечный 16,32,48,64 (+8 входов*)	exacqVision EL 16 (до 24 IP) <b>NEW</b>	Mini Desktop до 64 IP камер	2U стойечный до 64 IP камер	4U стойечный
							
Макс. пространство	2 Тб	6 Тб	16 Тб	2 Тб	2 Тб	6 Тб	16 Тб
RAID-5 (опция)	Нет	Нет	Да	Нет	Нет	Нет	Да
интеграция с iSCSI	Да	Да	Да	Нет	Да	Да (доступна iSCSI система)	Да
Съемные жесткие диски	Нет	Нет	Да	Нет	Нет	Нет	Да
IP камеры	8 включено (До 64 или более)	8 включено (До 64 или более)	8 включено (До 64 или более)	До 24	До 64 или более	До 64 или более	До 64 или более
Видеоаналитика	Опционально для IP камер	Опционально для IP камер	Опционально для IP камер	Опционально для IP камер	Опционально для IP камер	Опционально для IP камер	Опционально для IP камер
Аналоговые входы	4 / 16	16 / 32	16 / 32 / 48 / 64	16	0	0	0
Сквозные выходы	0	16 / 0	16 / 0 / 0 / 0	0	Не доступны	Не доступны	Не доступны
Мультиплексорные аналоговые выходы	Да	Да	Да	Да	Нет	Нет	Нет
Макс. частота кадров для аналог. камер (NTSC)	120 / 480	120 / 240 / 480 / 960	480 / 960 / 1440 / 1920	120 / 480	Не доступны	Не доступны	Не доступны
Макс. частота кадров для аналог. камер (PAL)	100 / 400	100 / 200 / 400 / 800	400 / 800 / 1200 / 1600	100 / 400	Не доступны	Не доступны	Не доступны
Контроллер сетевого интерфейса	1 Гб (2-й - опционально)	1 Гб	1 Гб (2-й - опционально)	1 Гб	1 Гб (2-й - опционально)	1 Гб (2-й - опционально)	1 Гб (2-й - опционально)
DVD/RW привод	Да	Да	Да	Да	Да	Да	Да
Резервированный источник питания	Нет	Нет	Опционально	Нет	Нет	Доступны на iSCSI	Опционально
Контроль состояния системы	Да	Да	Да	Да	Нет	Нет	Нет
Аудио входы	1 (+IP камеры)	4 (+IP камеры)	4 / 8 / 1 / 1 (+IP камеры)	4 (+IP камеры)	Определяется камерой	Определяется камерой	Определяется камерой
Общий клиент	Да (Win/Linux/Mac)	Да (Win/Linux/Mac)	Да (Win/Linux/Mac)	Да (Win/Linux/Mac)	Да (Win/Linux/Mac)	Да (Win/Linux/Mac)	Да (Win/Linux/Mac)
ОС сервера	Windows или Linux	Windows или Linux	Windows или Linux	Linux	Windows или Linux	Windows или Linux	Windows или Linux
Веб-сервер	Да	Да	Да	Да	Да	Да	Да
Дросселирование пропускной способности	Да	Да	Да	Да	Да	Да	Да
Оповещение о событиях							
электронная почта	Да	Да	Да	Да	Да	Да	Да
текстовое сообщение	Да	Да	Да	Да	Да	Да	Да
тревожный выход	Да	Да	Да	Да	Опционально	Опционально	Опционально
релейный выход	Да	Да	Да	Да	Опционально	Опционально	Опционально
DVD экспорт	Да	Да	Да	Да	Да	Да	Да
POS (кассовый терминал)	Да	Да	Да	Да	Да	Да	Да
Потеря видеосигнала	Да	Да	Да	Да	Да	Да	Да
Движение в видео	Да	Да	Да	Да	Да	Да	Да
Температура системы	Да	Да	Да	Да	Да	Да	Да
Программируемый запуск	Да	Да	Да	Да	Да	Да	Да
Activity Log	Да	Да	Да	Да	Да	Да	Да



Интеграция с IP камерами



Интеграция с системами  
контроля доступа

