



Основные изделия



Защита людей и имущества на
миллионах объектов по всему миру

2007-08

Стремление Pelco к совершенству

В компании Pelco мы твердо верим в то, что предоставляем нашим клиентам самые современные изделия высшего качества по конкурентным ценам, причем эти изделия практически всегда имеются в наличии. Мы предлагаем покупателям самый широкий и полный набор услуг из всех, которые когда-либо предлагались на рынке систем видеонаблюдения. Более того, мы гарантируем 100%-ное удовлетворение требований клиента. Это значит, что мы всегда делаем все возможное, чтобы полностью удовлетворить требования каждого клиента. Вы не должны получать от Pelco меньшего, потому что мы не приемлем ничего меньшего от нас самих.

Полное соблюдение интересов клиента – это неотъемлемая часть каждой должностной инструкции в Pelco. Все наши специалисты всегда могут и обязаны принимать оперативные решения, требуемые для удовлетворения требований наших клиентов, не дожидаясь разрешения от кого бы то ни было. Ни одного сотрудника Pelco никогда не будут критиковать за то, что он зашел слишком далеко, пытаясь помочь клиенту.

Я лично гарантирую стремление Pelco к совершенству. Если наша компания когда-либо не обеспечит для Вас такой уровень поддержки, прошу Вас связаться со мной. Я лично рассматриваю каждый вопрос об отношениях с клиентами, доведенный до моего сведения. И я уверен в том, что Вы сможете оценить то особое внимание, которое мы уделяем нашим заказчикам.

DAVID L. McDONALD
Президент и генеральный директор



Всемирная штаб-квартира Pelco

3500 Pelco Way

Clovis, California 93612-5699 США

+1 559 292-1981 международный тел

+1 559 348-1120 международный факс

PELCO.COM

Австралия

Канада

Финляндия

Франция

Германия

Италия

Макао

Нидерланды

Россия

Сингапур

Южная Африка

Испания

Швеция

Объединенные Арабские Эмираты

Великобритания

Соединенные Штаты Америки

Pelco, логотип Pelco и Coaxitron являются товарными знаками или федеральными зарегистрированными товарными знаками Pelco.

Windows – зарегистрированный товарный знак корпорации Microsoft.

©2007 Pelco.

C4035-RU - 03/07

Стремление к совершенству

Сервисные услуги

Стремление Pelco к 100% удовлетворению требований клиентов выражается в предоставлении каждому нашему клиенту изделий, инструментов и услуг, необходимых для успеха. Поэтому мы ввели в действие внушительный ряд программ сервисного обслуживания в дополнение к нашим изделиям и решениям, являющимся ведущими в отрасли. Мы постоянно стремимся к сохранению нашей позиции наиболее популярного поставщика систем охранного видеонаблюдения в отрасли.



Гарантированные сроки отгрузки

Применяемая в Pelco система раннего предупреждения гарантирует, что Ваш заказ будет отгружен не позже обещанного срока (кроме как в случае задержки из-за процесса утверждения кредита). Если заказ по какой-либо причине не будет отгружен в обещанный срок, то мы вышлем его авиатранспортом за наш счет. Благодаря системе раннего предупреждения мы соблюдаем наши сроки и помогаем Вам соблюдать Ваши.



ImagePak®

С помощью системы ImagePak комплектуйте из разнообразных кожухов, куполов, видеокамер, объективов и креплений, предлагаемых компанией Pelco, собственную интегрированную видеосистему. Pelco бесплатно произведет сборку и предварительные испытания Вашей системы. Включение всех функций и полная комплектация при покупке системы ImagePak экономит Ваше время и затраты на установку. Все, что Вам необходимо сделать, – это установить кожух или купол и подключить питание и видеокабель.



Техническая поддержка

Наш высококвалифицированный коллектив поможет Вам решить любые технические проблемы или вопросы, относящиеся к оборудованию Pelco. От Китая до Мексики и во всех странах между ними, авторизованные сервисные центры компании Pelco работают для того, чтобы Вы могли делать свою работу. Авторизованные сервисные центры компании Pelco обеспечивают оперативное выполнение высококачественных ремонтных работ со 100-процентным выполнением требований клиентов и, тем самым, помогают Вам добиться успеха.



Сервисный департамент

В 2004 году в компании Pelco был организован сервисный департамент, в состав которого вошли служба технической помощи, служба технического обучения и Институт охранного видеонаблюдения (VSI). Кроме того, была сформирована специализированная группа техников, работающая в тесном сотрудничестве с группами по разработке изделий, чтобы ознакомить разработчиков с мнением практиков и подготовить техников к ответам на Ваши вопросы после выпуска новых изделий. Благодаря заблаговременному привлечению сервисного персонала к процессу разработки продукции, Pelco делает еще один шаг для обеспечения того, чтобы все наши изделия отвечали наивысшим стандартам качества и были бы простыми в установке и обслуживании.



Институт охранного видеонаблюдения

В 1996 году компания Pelco открыла двери первого в отрасли Института охранного видеонаблюдения (VSI), который за прошедшие десять лет подтвердил свою неоценимую пользу для клиентов по всему миру, которым предлагаются многочисленные учебные курсы по тематике охранного видеонаблюдения. Обучение – бесплатное, и все слушатели участвуют в практических занятиях и встречах с лидерами отрасли, а затем получают свидетельство об окончании курса. Такая практика гарантированно даст Вам средства для развития Вашего бизнеса и достижения Ваших целей по сбыту продукции.



Гарантии качества

Фирма располагает возможностями для испытаний изделий и конструкций, включая сертификацию электронных излучений, лабораторию проверки соблюдения нормативов, стенды для испытаний на электростатический разряд и камеры для климатических испытаний.



Производственные мощности

Уникальные собственные производственные мощности позволяют Pelco изготавливать изделия с соблюдением самых высоких стандартов контроля качества.

Уникальная культура

Корпоративная ответственность является важным компонентом правильного ведения бизнеса. Pelco понимает, что мы не только должны работать над удовлетворением требований каждого клиента, но также и протягивать руку помощи нашим соседям, будь то совсем рядом, в масштабах страны или по всему миру.



Pelco Press

Издание Pelco Press является ежеквартальным бюллетенем новостей нашей компании. Этот бюллетень является важным источником информации о компании Pelco и обеспечивает большие возможности для ознакомления с нашей компанией и нашей продукцией. Бюллетень Pelco Press охватывает всевозможные темы, такие как применение нашей продукции на широко известных объектах, премирование сотрудников за успешное обслуживание клиентов, новейшие выпускаемые изделия, анализ отраслевых тенденций и многое другое.



Участие в общественной жизни

Мы знаем, что можно совершить немало добрых дел, если компания таких размеров, как Pelco, с такой страстью и щедростью, как у ее сотрудников, вкладывает душу в достижение поставленных целей. Наша основная благотворительная кампания «Игрушки для малышей» (Toys For Tots) дарит по праздникам игрушки нуждающимся детям. Только в 2005 году компания Pelco передала почти 150440 игрушек в дар благотворительной программе, что явилось крупнейшим вкладом среди всех корпораций страны, и все эти игрушки были приобретены на средства сотрудников и компании. Начиная с сооружения и освящения мемориалов в память павших героев 11 сентября 2001 года, открытых в Калифорнии и Нью-Йорке, и до оказания помощи пострадавшим от цунами в 2005 году, Pelco всегда стремится выступать за правое дело.

SPECTRA™ IV SE

«Четверка» расширяет возможности.

Семейство Spectra

Вы уже знаете это семейство по имени. Spectra является основой систем охранного телевизионного наблюдения в течение последнего десятилетия. Эти системы устанавливаются на самых требовательных объектах по всему миру. И они все время продолжают улучшаться.

Купольная система телевизионного наблюдения и позиционирования Spectra IV SE производства компании Pelco является новейшей в широкой линейке изделий по имени Spectra и точно так же, как и ее предшественники, эта система по-прежнему служит в качестве отраслевого стандарта инноваций и эффективности.

Благодаря модульной конструкции и самой современной технологии, семейство скоростных купольных систем Spectra IV компании Pelco предлагает самый широкий спектр возможностей оптики и настроек конфигурации в соответствии с конкретными условиями применения.

Благодаря новейшим достижениям оптической технологии, позволяющей запечатлеть кристально четкие изображения, новейшей конструкции с эффективным отводом тепла, обеспечивающей уникальные показатели надежности, и дальнейшему упрощению монтажа за счет новых конструктивных исполнений монтажных коробок и плафонов, система Spectra IV SE представляет собой оптимальную систему позиционирования для любых условий среды и освещения.

Система Spectra IV SE является важнейшей частью любой системы охранного телевизионного наблюдения, благодаря своим лучшим в отрасли функциям, помогающим Вам повысить безопасность людей, имущества и объектов.

Купольная система телевизионного наблюдения и позиционирования Spectra IV SE производства компании Pelco является новейшей в широкой линейке изделий по имени Spectra и точно так же, как и ее предшественники, эта система по-прежнему служит в качестве отраслевого стандарта инноваций и эффективности.

Уникальные характеристики

Ведущая модель Spectra IV SE 35X выводит возможности формирования съемки изображений на качественно новый уровень. Благодаря применению самого мощного в отрасли объектива с 35-кратным увеличением и телекамеры поразительно высокой чувствительности 0,00018 люкса, Spectra IV SE обеспечивает самое четкое и наиболее детальное видеоизображение в сравнении с любыми другими возможными устройствами.

Встроенный видео модуль с блоком оптики также отличается рядом современных функций, таких как применение телекамеры дневного и ночного наблюдения с технологией LowLight™. Более того, Spectra IV SE сейчас поставляется в исполнениях с улучшенным 128-кратным широким динамическим диапазоном, что позволяет повышать качество изображения в условия резкого контраста освещенности снимаемой сцены, выдавая пригодное к использованию видеоизображение независимо от бликов, прямого солнечного света или теней.



Усовершенствованный алгоритм электронной стабилизации изображения предотвращает разфокусировку изображения в результате вибрации, возникающей при наличии внешних источников вибрации, таких как ветер и движение транспорта. А встроенный "Планировщик событий" позволяет заранее программировать циклограммы, предустановки, тревожные сигналы и реле, превращая вашу систему Spectra IV SE в автоматизированную службу безопасности.

Эффективность модульности

Система Spectra IV SE проектировалась в расчете на простоту установки и простоту в эксплуатации. Каждая купольная система состоит из трех элементов: монтажная коробка, купольный привод и плафон. Такая модульная конструкция упрощает монтаж настолько, что вы просто удивитесь тому, сколько времени вы можете сэкономить.

Компоненты системы взаимозаменяемы с любыми другими системами Spectra, все модели монтажных коробок Spectra IV SE оснащены встроенной памятью для хранения локальных данных о настройке телекамеры и купольной системы, включая метки, предустановки, циклограммы и зоны. Теперь операции переоснащения и адаптации к условиям применения становятся проще, чем когда бы то ни было.

Каждая система Spectra IV в стандартном исполнении снабжается встроенным трансивером для передачи видеосигнала по неэкранированной витой паре (UTP), монтируемым на дверце монтажной платы, что повышает удобство передачи видеоизображений. Кроме того, к этой можно прикрепить волоконно-оптические модули PelcoFiber™ для передачи сигналов по одномодовому или многомодовому волокну. А благодаря автоматическому распознаванию напряжения, опциональному комплекту для дистанционного мониторинга и встроенной системе меню для настройки программируемых функций, монтаж системы Spectra IV SE становится простым и надежным.

Эксплуатационные возможности системы Spectra IV SE

- Телекамера с встроенным комплектом оптики с высоким разрешением и автофокусировкой
- Объектив с оптическим увеличением 35X
- Телекамера с режимом «день-ночь»
- 540 телевизионных строк
- Широкий динамический диапазон 128X
- Функция обнаружения движения
- Встроенный планировщик событий
- Электронная стабилизация изображения
- F1.4; технология DSS, дневное и ночное наблюдение
- Бланкирование окна
- Наложение названия телекамеры, 20 символов по выбору пользователя
- Показ компаса и угла наклона на экране
- Экранное меню на нескольких языках
- Парольная защита
- Стоп-кадр между предустановками
- 256 предустановок
- Скорость панорамирования 400 град./с
- Усовершенствованная конструкция оптических и механических частей для обеспечения оптимального выполнения функций PTZ (панорамирования, наклона и трансфокации)
- Гарантия: 3 года

Возможности для монтажа системы Spectra IV SE

- 11 моделей монтажных коробок
- Память в монтажной коробке
- Встроенная диагностика
- Встроенный видеотрансивер по UTP
- Порт данных RJ-45 для обновления программного обеспечения и настройки
- Автоматическое определение протокола (Coaxitron, RS-422 P и D); принимает протоколы управления других поставщиков при наличии дополнительных плат трансляторов TXB
- Встроенные меню для настройки программируемых функций
- Совместимость с изделиями Pelco FS85011 и волоконно-оптическими передатчиками других изготовителей
- Имеются модели для тяжелых условий эксплуатации и модели из нержавеющей стали



SPECTRA™ MINI

Эффективность большой купольной системы В миниатюрной комплектации.

Купольная система телевизионного наблюдения для помещений

Система Spectra Mini, обладающая большинством наиболее востребованных функций систем Spectra, но выполненная в более компактном, легком и экономичном комплекте, представляет собой идеальный выбор для любых систем охранного телевизионного наблюдения в помещениях.

Познакомьтесь с системой Spectra Mini

Spectra Mini представляет собой компактную систему позиционирования, функции и характеристики которой намного превосходят возможности любых других существующих систем. Spectra Mini, легко помещающаяся на ладони, является полноценной системой позиционирования со многими функциями, применяемыми в старших моделях. Spectra Mini обеспечивает те высокие показатели качества и скорости реагирования, которые специалисты в области охраны требуют от систем позиционирования компании Pelco.

Системы для помещений серии Spectra Mini можно применять совместно с более мощными наружными системами Spectra, что обеспечит экономически эффективные и высококачественные решения в области охранного телевизионного наблюдения, идеально отвечающие потребностям пользователей. Применяемые в миниатюрной купольной системе цветные телекамеры с высокой разрешающей способностью, встроенные видеотрансиверы для неэкранированной витой пары (UTP), управление функциями панорамирования и наклона по протоколу Coaxitron, экранное программирование и простая в монтаже конструкция делают это изделие идеальным решением для большинства внутренних систем телевизионного наблюдения с функциями панорамирования, наклона и трансфокации.

Основные черты системы Spectra Mini

- Знакомая структура меню для телекамер Spectra
- Декоративный плафон 12,83 см (5,05")
- Одна и та же модель для установки на поверхности и в углублении
- Цветная телекамера с встроенным комплектом оптики с высоким разрешением и автофокусировкой
- Увеличение 80х (10х – оптическое, 8х – цифровое)
- Зональное бланкирование
- 64 предустановки
- Точность предустановки 0,58 град
- Скорость панорамирования 140 град./с
- Вращающийся скрытый вкладыш
- Один тур
- Одна зона динамического бланкирования окна
- Пропорциональное управление панорамированием и наклоном
- Программируемая скорость трансфокации
- Многоязычная поддержка
- Встроенный приемник-драйвер с автоматическим распознаванием нескольких протоколов
- Вращение купола с авторазворотом
- Быстросъемный комбинированный кабель для питания, видео и данных, встроенное оконечное согласование контура UTP
- Имеются исполнения с дымчатым или прозрачным колпаком



SPECTRA MINI

Простая установка

Система рассчитана на установку на поверхности или в углублении потолка и поставляется в собранном виде, что обеспечивает быструю и легкую установку. Уникальные габариты системы Spectra Mini позволяют легко устанавливать изделие с помощью дополнительных подвесных или настенных креплений непосредственно на настенную пластину РСМ150. Хотите применить заранее установленные пластины для ускорения монтажа? Хотите легко поворачивать фиксированные телекамеры с помощью функций панорамирования, наклона и трансфокации? У системы Spectra Mini есть решение.



Порт для данных

Стандартный порт для данных в системе Spectra Mini позволяет сэкономить много времени за счет возможности настройки и программирования системы Spectra Mini с помощью комплекта дистанционного монитора и кабеля для дистанционного монитора. Эти принадлежности позволяют монтажнику на месте установки увидеть видеоизображение и проверить функции панорамирования, наклона и трансфокации, настроить систему и обновить программное обеспечение.



Встроенный комплект оптики

Встроенный комплект оптики системы Spectra Mini включает модуль телекамеры с объективом с автофокусировкой и такими программируемыми функциями, как регулировка баланса белого и резкости. Характеристики телекамеры: 10-кратное оптическое увеличение, 8-кратное цифровое увеличение, чувствительность 3,0 люкса, 460 PAL (470 телевизионных строк).



Платы транслятора серии TXB

Интерфейс трансляторов TXB Pelco дает возможность использовать Spectra Mini вместе с различными системами управления, выпускаемыми нашими конкурентами. Трансляция протоколов осуществляется с помощью плат трансляторов, устанавливаемых непосредственно на разъем интерфейса. Эти платы, защищаемые верхней крышкой купола, обеспечивают бесперебойную работу без необходимости в установке дополнительной аппаратуры.



Основные области применения системы Spectra Mini

Система Spectra Mini представляет собой эффективное решение для позиционирования телекамер в помещении в самых разнообразных областях применения, таких как:

Розничная торговля – Система Spectra Mini является идеальным решением в тех случаях, когда требуется малогабаритный и эстетически привлекательный комплект и когда требуется недорогое решение.

Банки. – Во многих банковских учреждениях требуются системы позиционирования, но не функции и возможности дорогой системы Spectra IV. Система Spectra Mini специально рассчитана на обеспечение достаточного обзора и первоклассной функциональности при удивительно низкой цене.

Систему Spectra Mini можно использовать в вестибюлях, на площадках у лифтов, в залах ожидания, у витрин с товарами, у кассовых аппаратов, внутренних банкоматов, в медицинских учреждениях, бутиках и т. п. – этот список можно продолжать до бесконечности.



ESPRIT™ POSITIONING SYSTEMS

Быстрее. Компактнее. Совершеннее.

Возможности Esprit

Esprit – это высокоэффективная система дистанционного позиционирования со встроенным кожухом и полностью интегрированным приемником протоколов, который обеспечивает работу привода с высокой переменной скоростью. Система Esprit устанавливается проще, чем любая другая система позиционирования. Многочисленные варианты монтажа системы значительно упрощены и объединены в рамках единого комплекта. Имеется широкий выбор комплектов с высокоэффективными телекамерами, оптикой и объективами.

Мощный встроенный блок оптики системы Esprit также может работать в условиях низкой освещенности. Системы Esprit поставляются в комплекте с телекамерой с 24-кратным трансфокатором, режимом день/ночь и сверхвысоким разрешением, обеспечивающим 520 телевизионных линий. Объектив с переменным фокусным расстоянием 3,8- 91,2 мм и относительным отверстием f/1.2, обеспечивает оптическое увеличение и превосходную чувствительность (0,08 люкс в цветном режиме и 0,013 люкс в черно-белом режиме). Другие встроенные блоки оптики системы Esprit включают варианты с увеличением 22X, исполнение LowLight, чувствительностью 0,02 люкс в цветном режиме, разрешением 470 телевизионных линий; а также с увеличением 16X, исполнение LowLight, чувствительностью 0,5 люкс в цветном режиме, разрешением 470 телевизионных линий.

Система Esprit также располагает встроенным стеклоочистителем, поставляемым по выбору покупателя, и инновационным портом данных RJ-45, позволяющим на месте выполнять программирование, настройку и полностью управлять функциями панорамирования, наклона и трансфокации.



Широкий выбор исполнений телекамер ImagePak, встроенных блоков оптики или встроенных оптических модулей.

Системы со встроенными блоками оптики или встроенными оптическими модулями по отдельному заказу могут быть оснащены стеклоочистителем.

Панорамирование с регулируемой скоростью от 0,1 до 100° в секунду, а также режим пропорционального панорамирования (со скоростью, зависящей от увеличения).

Неограниченное постоянное панорамирование на 360°.

Легкая алюминиевая конструкция.

Встроенный блок питания, находящийся в кронштейне.

Проводка выполнена внутри системы, открытых кабелей нет.

Система сохраняет работоспособность при скорости ветра 145 км/час; может выдерживать скорость ветра до 209 км/час.

Встроенный мультипротокольный приемник-привод с корпусом, обеспечивающим панорамирование и наклон.

Предустановки, маршруты, несколько режимов сканирования.

Рассчитано на минимальную потребность в техническом обслуживании - механизм не нуждается в регулировке.

Быстрый и простой монтаж.



ESPRIT™

ESPRIT™ Ti

Высокая эффективность, новейшая технология.

Основные черты системы Esprit Ti

Для всех опытных пользователей, которые хотят увидеть революционные прорывы в функциональности и эффективности систем телевизионного наблюдения, система Esprit Ti демонстрирует целый новый мир возможностей. Тепловизионная система позиционирования Esprit Ti производства компании Pelco сочетает в себе новейшую телекамеру с тепловизором и систему позиционирования Esprit. Теперь эффективность тепловизионной технологии используется совместно со скоростью и точностью ведущей в отрасли системы позиционирования и наклона Esprit.

Система Esprit Ti, идеальная для самых различных областей применения, дает яркие высококонтрастные тепловые изображения целей, даже если они скрыты за такими препятствиями как туман, дым, пар или темнота. Кроме того, в качестве инструмента для управления процессом, система Esprit Ti оказывает неоценимую помощь при наблюдении за работой технологических установок, обнаружении утечек, разрывов или других проблем.

Теперь настало время. Система Ti представляет собой доступную систему с тепловизионной телекамерой, которая откроет целый новый мир возможностей для телевизионного наблюдения.



Комплект тепловизионной телекамеры с объективом

Система Esprit Ti поставляется с возможностью выбора трех различных объективов в зависимости от требований вашей конкретной области назначения. Система Esprit Ti поставляется в исполнениях с форматами NTSC и PAL и с фокусным расстоянием объективов 14,25 мм, 35 мм и 50 мм.



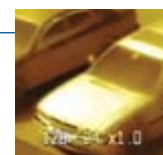
“Горячие клавиши”

Для повышения гибкости и эффективности работы предусмотрены “горячие клавиши” позволяющие пользователю быстро переключаться с одного типа дисплея на другой. Переход от показа более теплых изображений белым цветом к негативному показу таких изображений черным цветом или к другим имеющимся цветовым сигнатурам может быть осуществлен мгновенно без необходимости доступа к меню программирования. Кроме того, система Esprit Ti также снабжена “горячей клавишей” для временного отключения алгоритма коррекции плоского поля, что делает это изделие настоящим тепловизором для охранного наблюдения.



Цифровое позиционирование и обратная связь на экране

Функция экранной обратной связи обеспечивает показ информации о пространственной ориентации телекамеры и используемом масштабе увеличения. Система Esprit также принимает команды по протоколу RS-422, направляемые для точного выставления азимута, угла возвышения и масштаба увеличения, а также может информировать о своей текущей позиции.



Порт дистанционных данных Pelco

Первый в своем роде интерфейс – порт дистанционных данных – может быть установлен в любом месте линии передачи видеоданных. Такой доступ “под столбом” обеспечивает уникальный уровень контроля для проверки настройки телекамеры без необходимости в перекрытии полосы движения или использовании автомобиля с подъемником.



Платы транслятора серии TXB

Интерфейс трансляторов TXB Pelco дает возможность использовать систему Esprit Ti вместе с различными системами управления, выпускаемыми нашими конкурентами. Трансляция протоколов осуществляется с помощью плат трансляторов, устанавливаемых непосредственно на разъем интерфейса. Эти платы, защищаемые крышкой механизма панорамирования и наклона, обеспечивают бесперебойную работу без необходимости в установке дополнительной аппаратуры. Также имеется исполнение с интерфейсом NTCIP, предназначенное для применения в средствах регулирования дорожного движения.



Формирование изображения

Высококачественные телекамеры и объективы.

Компания Pelco гордится тем, что может предложить самый широкий и самый полный выбор телекамер для систем видеонаблюдения среди всех компаний отрасли. От недорогих компактных телекамер и до последнего слова техники в области формирования и обработки телевизионных изображений, компания Pelco предлагает номенклатуру телекамер, которые могут использоваться практически в любых условиях.

Ведущие технологии, используемые в телекамерах:

- Широкий динамический диапазон
- Режимы работы день/ночь
- Технология съемки при низкой освещенности (LowLight™)
- Цветное изображение сверхвысокого разрешения
- Цветное и черно-белое изображение со стандартным и высоким разрешением

Объективы: Самая обширная в отрасли линейка

- Постоянное фокусное расстояние
- Объективы с переменным фокусным расстоянием
- Трансфокаторы с электроприводом
- Объективы с ИК коррекцией

Телекамеры день/ночь с широким динамическим диапазоном серии 1390

Серия CCC1390 представляет собой компактную телекамеру день/ночь с широким динамическим диапазоном. Новейшая технология обеспечивает динамический диапазон до 60 дБ, что позволяет получать превосходные изображения в широком диапазоне условий освещенности, включая наличие яркой фоновой подсветки. В телекамере также используется убираемый инфракрасный режекторный фильтр для переключения между цветным и черно-белым режимами при изменении условий освещенности. Телекамера обеспечивает разрешение 530 телевизионных линий в Ч/Б режиме и 480 телевизионных линий в цветном режиме.



Телекамеры с расширенным динамическим диапазоном (EDR) серии 3701

Эта телекамера, обеспечивающая исключительно высокое качество изображения благодаря расширенному динамическому диапазону и имеющая высокую надежность, поставляется с 5-летней гарантией и по экономически эффективной цене.



Телекамеры день/ночь серии 3770

Благодаря убираемому инфракрасному режекторному фильтру новая телекамера CC3770UH представляет собой цифровую телекамеру, работающую в дневное и ночное время, которая автоматически переключается с цветного режима на черно-белый. Большое количество настроек и полная совместимость с креплением PCM150 обеспечивают универсальность этой серии.



Телекамеры ExView/HAD серии 3610

Превосходная цветная телекамера Pelco серии 3610, общего назначения, со сверхвысоким разрешением 540 телевизионных линий, снабжена ПЗС ExView HAD™ производства компании Sony, обеспечивающим повышенную светочувствительность. Серия 3610 совместима с узлом крепления PCM150.



Телекамеры серии 3710

Телекамера серии CC3710UH – цифровая телекамера с высокой разрешающей способностью (540 телевизионных линий). Телекамера снабжена быстроразъемным соединителем питания, пассивным передатчиком по UTP, BNC-видеоразъемом и служебным разъемом. Изделия этой серии рассчитаны на установку и автоматическое распознавание объективов с диафрагмами, управляемыми сигналами постоянного тока или видеосигналами. В число функций телекамер входят автоматический баланс белого в широком спектре, автоматическая регулировка усиления, электронное управление затвором, цифровая обработка сигнала, автоматическая компенсация задней подсветки, режим без мерцания и синхронизация по сетевому напряжению с регулировкой фазового сдвига.



Цифровая телекамера на ПЗС серии 1380

Модель CCC1380UH представляет собой компактную цифровую цветную телекамеру с высокой разрешающей способностью (540 телевизионных линий) и чувствительностью 0,7 люкс. Телекамера снабжена функцией AWB (автоматическая регулировка баланса белого) для ситуаций со сложными условиями освещенности, рассчитана на установку и автоматическое распознавание объективов с диафрагмами, управляемыми сигналами постоянного тока или видеосигналами, а также снабжена функциями компенсации задней подсветки, работы без мерцания и аналогового затемнения.



CAMCLOSURE® IP/CAMCLOSURE IS™

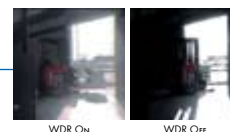
Интегрированные системы телекамер.

Новые телекамеры Pelco

Интегрированные системы телевизионного наблюдения серии Camclosure IP и Camclosure IS специально спроектированы и изготовлены так, чтобы обеспечить телевизионное наблюдение в любых условиях.

Новая технология

Каждая система Camclosure снабжена новейшими телекамерами и объективами. На выбор представляются пять комплектов оптики, включая Camclosure IS для дневного и ночного наблюдения с широким динамическим диапазоном WDR и телекамеру для дневного и ночного наблюдения с высокой разрешающей способностью. Эти телекамеры обеспечивают максимальную эффективность в любых условиях среды, будь то в помещениях или снаружи, при ярком или недостаточном освещении.



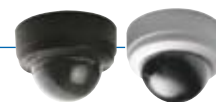
Гибкость решений

Благодаря пяти разнообразным моделям, рассчитанным на удовлетворение любых инсталляционных требований, системы Camclosure позволяют Вам выбирать компоненты из широкой номенклатуры телекамер и комплектов оптики. Выберите кожух и сочетание телекамеры и объектива, которое лучше всего отвечает Вашим потребностям, и Pelco вышлет Вам собранный комплект, готовый к работе. И поскольку каждая система Camclosure IS поставляется оборудованной видеотрансивером для неэкранированной витой пары, коаксиальным видеовыходом и сервисным разъемом, эти системы идеально подходят для любой сферы применения.



Camclosure серии IS90 для установки в помещениях

Гибкая модульная система крепления, используемая в системе IS90, обеспечивает возможность поворота телекамеры относительно трех осей, что позволит ориентировать ее практически в любом направлении – при вполне доступной цене. Это решение идеально подходит для любых мест установки – на поверхности, в углублении, на стене или на потолке.



Миниатюрная купольная система серии IP110

Система Camclosure серии IP110 представляет собой миниатюрную стационарную купольную систему, предназначенную для использования в помещениях или снаружи и снабженную встроенным интерфейсом вычислительной сети на базе 100 Base-TX с целью прямой передачи потока данных на любой компьютер со стандартным веб-браузером (Microsoft® Internet Explorer или FireFox®, записывающее устройство или управляющее программное обеспечение). Система Camclosure IP отличается открытой архитектурой, позволяющей соединяться с программным обеспечением других производителей, а также может использоваться вместе с системой Endura™, позволяющей записывать, организовывать и просматривать многочисленные прямые потоки. Система Camclosure IP рассчитана на три одновременных потока видеопотоков и на четыре различных комплекта оптики. Система Camclosure серии IP110 снабжена интерфейсом для подачи питания по сети Ethernet (стандарт IEEE 802.3af), а также блоком питания на 24 В переменного тока для обеспечения быстрой установки.



Миниатюрная купольная система серии ICS110

Интегрированная система телевизионного наблюдения, обладающая малыми габаритами и высокой защищенностью, может быть установлена быстро и легко. Эта конструкция, идеальная для эксплуатации внутри и вне помещений, дает возможность использовать разнообразные варианты крепления.



Клиновидный корпус серии ICS210

Изделие Camclosure серии 210 крепится непосредственно к стене или потолку. Специальная клиновидная форма делает эту конструкцию прекрасным решением для установки на стенах или потолках, в углах, в местах контроля коридоров, лифтов и других небольших помещений.



Серия IS310 цилиндрического исполнения

Привлекательный внешний вид этого исполнения системы Camclosure IS, напоминающий цилиндрический снаряд, является долгожданным решением для систем охранного телевизионного наблюдения, где желательно обеспечить менее промышленный внешний вид. Изделия серии 310 по заказу снабжаются солнцезащитным козырьком и переходником для кабелепровода, позволяющим установить Camclosure IS поверхностным образом.



Взрывобезопасная система охранного видеонаблюдения.

Новейшее изделие в нашей серии систем позиционирования, известных во всем мире.

В отличие от всех прочих систем, система ExSite, рассчитанная на работу на наиболее опасных участках, совмещает в себе функциональность и высокие эксплуатационные характеристики. ExSite представляет собой первую высокоскоростную интегрированную систему панорамирования и наклона, которая может устанавливаться на объектах с потенциально взрывоопасной средой.



Сертификация

Все сертификационные испытания системы ExSite проводились в соответствии со стандартами США, Канады и Европы, включая проверку на соответствие требованиям последней директивы ЕС по взрывоопасности (директива ATEX, 94/9/EC), сертификации опасных зон по классификации «Андеррайтерс Лабораториз» (UL), а также схем взрывоопасных зон по классификации МЭК (схемы IECEx) для Бразилии, Австралии, Канады, Китая, ЕС, США и Аргентины. Кроме того, компания Pelco затребовала и получила первый в истории типовой сертификат Регистра Ллойда (Lloyd's Register Type Approval) на применение системы панорамирования и наклона в морских условиях. Все сертификаты на систему ExSite подтверждены независимыми испытаниями, проводимыми третьими сторонами.



Полная интеграция

Уникальность системы ExSite обусловлена использованием взрывобезопасной телекамеры с эксплуатационными характеристиками, свойственными купольным системам. Каждая система ExSite представляет собой простой в монтаже, предварительно испытанный и настроенный комплект, что делает ее первой системой для работы в экстремальных условиях, которая не нуждается в настройке на месте установки. Кроме того, ExSite дает возможность полной настройки и программирования через экранное меню, что обеспечивает максимально возможное удобство настройки системы пользователем.

Особенности системы ExSite

- Интегрированные комплекты телекамер и оптики
- Регулируемая скорость панорамирования и наклона
- Телекамеры с автофокусировкой и высокой чувствительностью при низкой освещенности (LowLight)
- Встроенный детектор движения
- Программное обеспечение с возможностью обновления на месте
- Возможность использования в положении «вверх» или «вниз»
- В качестве конструкционного материала используется нержавеющая сталь марки 316L
- Бланкирование окон (Window Blanking)
- Программируемые режимы включения и парковки.
- Запоминающее устройство в силовом модуле

Система ExSite с ручной установкой (без электроприводов)

Конструкция взрывобезопасных кожухов серии ENXM для телекамер полностью отвечает жестким требованиям, применяемым к электрооборудованию, устанавливаемому и используемому на взрывоопасных объектах. Система может устанавливаться в положении «вверх» или «вниз», и дает возможность ручной установки в пределах 200° в горизонтальной плоскости и 180° в вертикальной плоскости.

- Ручное позиционирование в пределах 200° в горизонтальной плоскости и 180° в вертикальной плоскости.
- Рассчитано на минимальную потребность в техническом обслуживании

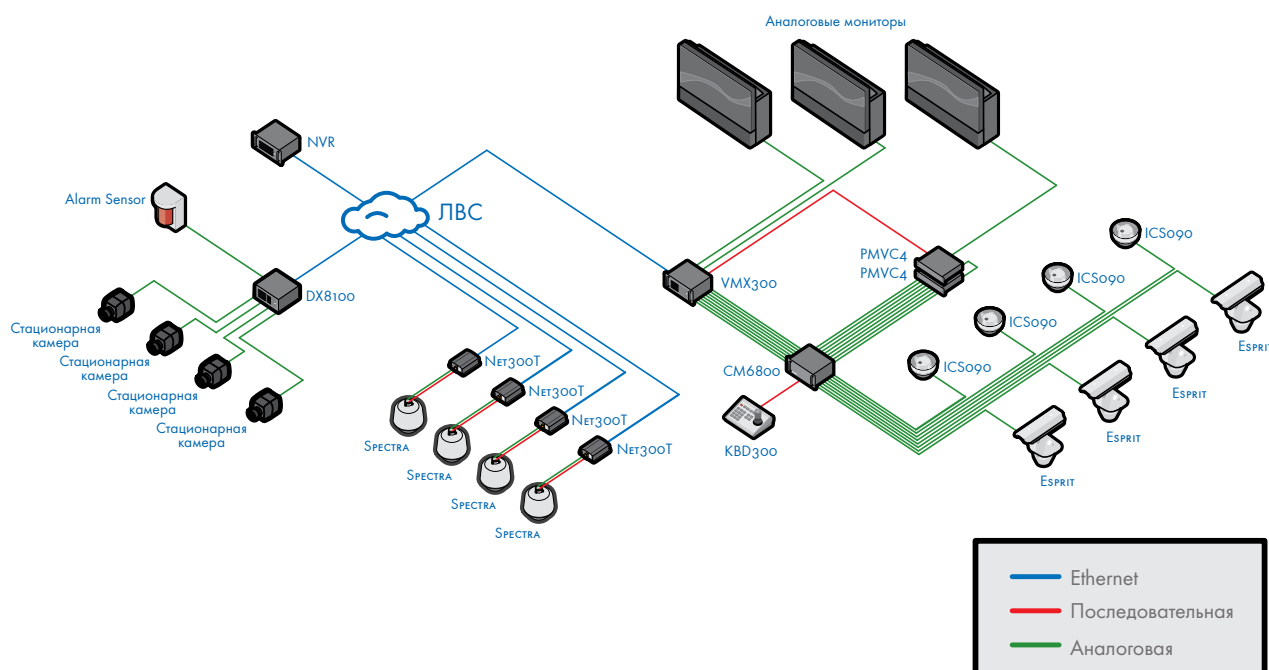


VMX300

Расширьте свою систему наблюдения,
обеспечьте полный контроль

Законченные решения для передачи видеосигналов по сети

Компания Pelco предлагает ряд разнообразных изделий, позволяющих полностью объединить управление аналоговыми и цифровыми (по протоколу IP) потоками охранной видеоинформации. Использование VMX300 как центра системы обеспечивает просмотр, управление, регистрацию информации и интеграцию аналогово-цифровых систем практически любого масштаба - от расширения существующих аналоговых видеосистем с помощью цифрового инструментария, до разработки комплексных цифровых видеосетей на основе IP-сетей. Pelco предлагает изделия и технологии, позволяющие Вам свести всё воедино.



Устройство VMX300 позволяет создать «гибридное» решение для передачи аналоговых и цифровых (по протоколу IP) видеосигналов

Устройство VMX300 обеспечивает логическую связь между аналоговыми и IP-видеосигналами. До четырех выходов мониторов с матричного коммутатора можно подать непосредственно на аналоговые входы устройства VMX300. Это позволит получить доступ из одной точки к управлению всеми телекамерами, купольными системами и средствами позиционирования, подключенными к сети, а также к самому матричному коммутатору и к любым видеозаписывающим устройствам серии DX8000/DX9000 или к сетевому видеорегистратору NVR300.

Два монитора

Наличие двух мониторов в системе видеоменеджмента VMX300 позволяет пользователям легко осуществлять просмотр изображений и управление телекамерами в любой зоне наблюдения. Можно взять карту местности и поместить на нее значки телекамер в местах установки телекамер. Для просмотра прямого или записанного изображения с выбранной телекамеры достаточно просто перетащить значок этой телекамеры в видеоокно.

Совместимость с аналоговыми системами

Сетевая видеоаппаратура Pelco рассчитана на соединение с любыми аналоговыми телекамерами и мониторами. Это расширяет возможности просмотра и перемещения видеоинформации из одной точки в другую - в любом месте земного шара. Это дает КОНТРОЛЬ - и это важно. Любая видеоинформация по запросу - достаточно лишь щелкнуть кнопкой мыши.



CM6700 и CM6800

Широкие возможности – простота эксплуатации.

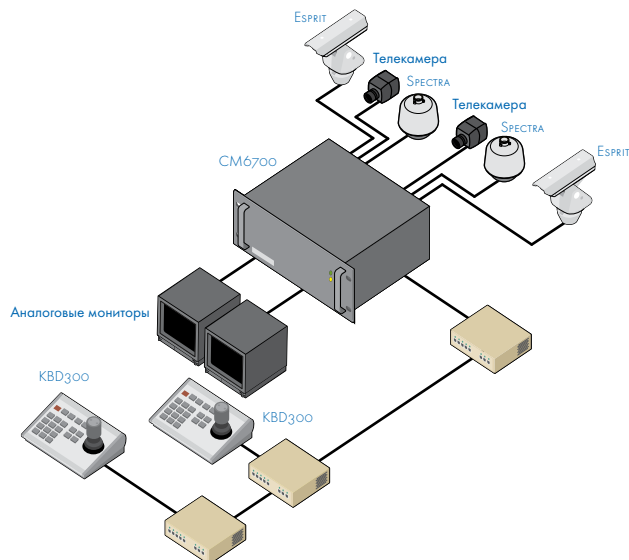
Матричные коммутаторы

Возможности матричных коммутаторов Pelco

- Отображение на экране названия телекамеры, времени и даты
- Программирование через экранное меню, защищенное паролем
- Возможность дистанционного просмотра и управления по сетям TCP/IP с использованием устройств PelcoNet
- Обработка тревожных сигналов
- Управление функциями панорамирования, наклона и трансфокации с регулируемой скоростью
- Сквозные входы
- Управление мультиплексорами Genex
- Меню на нескольких языках

Подключение

Матричные коммутаторы обеспечивают для нескольких пользователей возможность управления приемниками Pelco Coaxitron®, причем число всевозможных приемников и приводов этого типа является самым большим в мире. Это означает, что подключение любого PTZ-устройства или купольной системы сводится к подключению одного коаксиального кабеля и питания. Системы также могут работать с протоколами Pelco RS-422, что упрощает их использование совместно с волоконно-оптическими или микроволновыми системами связи. Имеется также последовательный интерфейс ASCII, идеальный для использования при управлении контролем доступа.

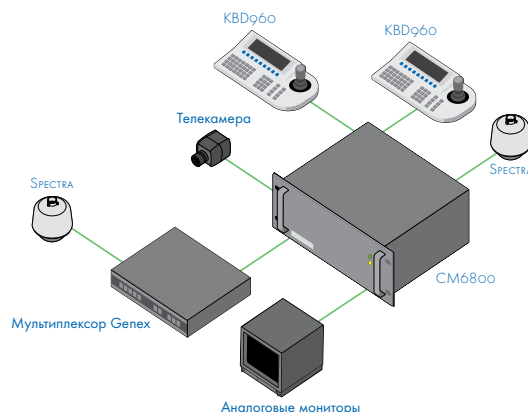


Основные характеристики коммутаторов CM6700

- 16 входов; 2 или 4 выхода
- 18 сигнальных входов
- До 8 клавиатур

Основные характеристики коммутаторов CM6800

- 32, 48 или 96 входов
- 6, 8 или 16 выходов
- До 256 сигнальных входов
- До 18 клавиатур



Матричный коммутатор серии CM6800

Новый матричный коммутатор серии CM6800 обеспечивает увеличенное число видеовходов (от 32 до 96), видеовыходов (от 6 до 16) и клавиатур (от 1 до 18), и имеет очень широкие функциональные возможности.

Решения на базе CM6800

Серия CM6800 обеспечивает полное управление системами охранного видеонаблюдения средних размеров. Функционируя как в качестве автономного коммутатора, так и в новой, еще более мощной и расширенной версии, так и в качестве устройства расширения для матриц CM9700, вся серия CM6800 беспрепятственно интегрируется с существующими системами охраны и наблюдения.



Работа в качестве дополнительного коммутатора для матриц серии CM9700

Матричный коммутатор CM6800E-48x8, входящий в серию CM6800, может использоваться в качестве устройства расширения для крупных матричных коммутаторов системы CM9740/CM9760. Можно просматривать и контролировать до 96 соответственно настроенных входов коммутатора CM6800 либо непосредственно в месте размещения CM6800, либо дистанционно - операторами клавиатур системы 9740/9760.

Коммуникативные возможности

Порты передачи данных коммутатора CM6800 обеспечивают широкие возможности выбора локальных и удаленных клавиатур, а также прямых интерфейсов с устройствами PelcoNet, настольными персональными компьютерами, мультиплексорами и многими системными изделиями. Предусмотренные в системе выходы для управления по RS-422 обеспечивают возможность управления системой позиционирования непосредственно с коммутатора CM6800 с использованием протоколов Pelco-P и Pelco-D.

Использование во всем мире

Изделия серии CM6800 снабжены меню на нескольких языках – английском, французском, немецком, итальянском, испанском, русском, польском и португальском, что позволит использовать систему в различных странах и языковых группах.

Таймеры событий

Автоматизация работы системы обеспечивается за счет использования таймеров событий, которые запускают системные последовательности операций и макрокоманды, устраняя необходимость в постоянном ручном вмешательстве.



Эффективная обработка тревожных сигналов

Можно выбрать от 8 до 16 входов для тревожных сигналов (в зависимости от модификации) или же добавить еще до 256 входов с помощью опциональных интерфейсных блоков тревожных сигналов.



ПО управления системой

Программный пакет управления системой (System Manager) позволяет пользователю программировать и хранить все системные параметры CM6800 на внешнем персональном компьютере, а также сохранять и загружать данные о конфигурации системы и контролировать ее состояние.



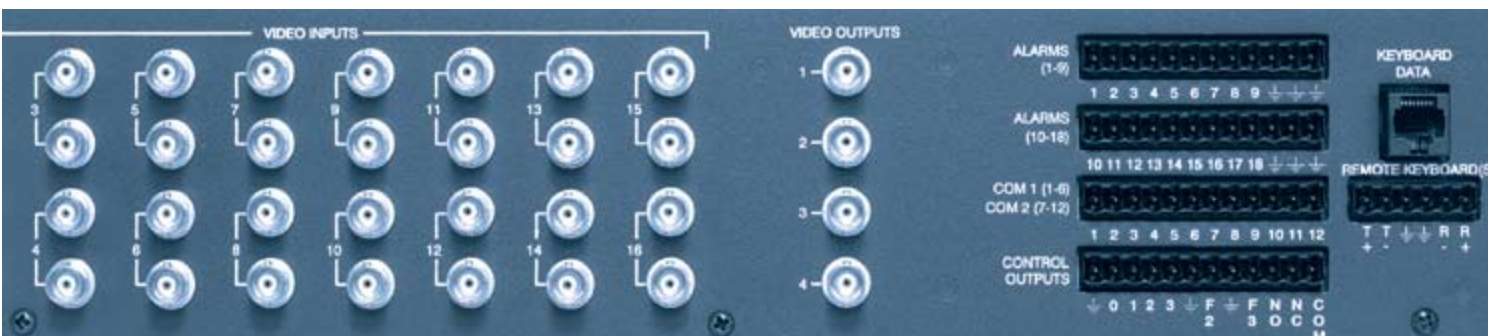
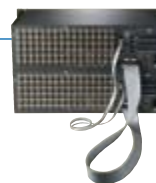
Входы видеосигналов

Выберите от 32 до 96 видеовходов. Кроме входов от телекамер, эти входы позволяют подключать такие устройства, как мультиплексоры, квадраторы, видеоманитофоны и цифровые видеорегистраторы. Возможно управление телекамерами с использованием протоколов Coaxitron, Pelco P или D. Имеется функция обнаружения потери видеосигнала.



Возможность расширения

Возможность расширения подразумевает совместную работу двух блоков CM6800E как единой системы, что позволит при необходимости удовлетворить растущие потребности в видеонаблюдении. Вы также можете заказать два блока как единую систему с одним номером по каталогу (CM6800-96x16).



Серия Pelco CM9700™

Видеокмутаторы больших систем.

Системы 9760, 9770 и 9780

Возможности систем 9760/9770/9780

- Микропроцессорный матричный коммутатор
- Система с одним центральным блоком обеспечивает управление максимум 976 телекамерами и 256 мониторами
- Система 9700 обеспечивает практически неограниченные возможности расширения за счет использования сетевых узлов
- Логичные функции нумерации и выбора телекамер
- Макрокоманды для автоматизации функций системы
- Стандартизованные компоненты упрощают проектирование системы
- Возможность дистанционного просмотра и управления по сетям TCP/IP с использованием устройств PelcoNet
- Очень плавное и надежное управление позиционированием телекамеры
- Работа с уровнями приоритета
- Встроенная функция системной диагностики



Видеокмутаторы серии 9700 обеспечивают полное управление крупномасштабными системами видеонаблюдения, позволяя нескольким операторам быстро и легко просматривать изображения, получаемые с телекамер и управлять телекамерами. Центральной частью системы 9700 является открытая программная платформа, обладающая рядом функций, отсутствующих в других системах, включая, среди прочего, встроенную функцию обнаружения потери видеосигнала, функцию интеллектуальной связи с клавиатурой, обширные возможности использования макрокоманд и работу в сети

Компактность

Системы CM9770 и CM9780 компании Pelco представляют собой видеокмутаторы, которые позволяют пользователям осуществлять функции просмотра изображений и управления до 4096 телекамерами и до 512 мониторами с одного узла, причем габариты этого коммутатора значительно меньше, чем это было возможно ранее. Впечатляющие успехи в аппаратных компонентах и ПО облегчают работу операторов. В свою очередь, это снижает расходы на обучение и облегчает обслуживание.



Высокая производительность

Для обеспечения плавной и надежной работы телекамер, средств панорамирования и наклона, а также купольных систем, системные клавиатуры снабжены джойстиком с регулируемой скоростью, который быстро и точно реагирует на любые требования оператора.



Программируемые клавиши

Для обеспечения максимальной эффективности клавиатура CM9760-KBD снабжена 24 программируемыми клавишами, назначение которых может задаваться пользователем. Каждую такую клавишу можно снабдить маркировкой, что позволит производить логический выбор телекамер по полю обзора, а не по номеру телекамеры.



Мониторы для систем видеонаблюдения

Для любых приложений.

Мониторы серии ЭЛТ (CRT) для систем охранного телевизионного наблюдения

Компания Pelco предлагает широкий выбор мониторов с электронно-лучевыми трубками (ЭЛТ), начиная от экономичных и до мониторов со сверхвысоким разрешением – более 700 телевизионных строк. Все модели имеют систему автоматического распознавания видеоформата и напряжения.



Мониторы серии ЖКД (LCD) для систем охранного телевизионного наблюдения

Компания Pelco предлагает три различные серии мониторов с жидкокристаллическим дисплеем (ЖКД), начиная с моделей, снабженных только входом VGA, и кончая моделями, рассчитанными как на композитные, так и на VGA видеосигналы. Во всех моделях используются ЖК панели с быстрой реакцией, что позволяет свести к минимуму двоение быстро движущихся изображений. Мониторы сочетаются с полным семейством креплений по стандарту VESA, включая уникальный шарнирно-поворотный механизм, рассчитанный на обеспечение оптимального угла обзора.



Крупноформатные ЖК мониторы серии 500

Серия 500 обеспечивает высококачественный показ изображений с высоким разрешением 1366 x 768 и выпускается с размерами экрана по диагонали от 23" до 42". Серия 500 снабжена 3-мерным цифровым гребенчатым фильтром, обеспечивающим превосходное качество композитного изображения за счет минимизации искажений, обусловленных преобразованием цифровых сигналов в аналоговые. Эти изделия можно использовать в качестве самостоятельного крупноформатного монитора или же сочетать с многоканальным просмотрным устройством, чтобы обеспечить полное решение всех вопросов просмотра изображений.



Плазменные мониторы серии 600

Мониторы PDP (плазменные дисплейные панели) серии 600 поставляются с размерами экрана по диагонали 42", 50" и 60". Эти новейшие плазменные мониторы с высокой четкостью способны показывать миллиард цветовых оттенков, обеспечивая уникальное сочетание абсолютной резкости, исключительной проработки деталей изображения и ярких естественных цветов. Эти изделия можно использовать в качестве одиночного крупноформатного монитора или же сочетать с многоканальным просмотрным устройством, чтобы обеспечить полное решение всех вопросов просмотра изображений.



Мониторы с цифровой обработкой света (DLP) серии 700

PMCD750 представляет собой дисплей с размером по диагонали в 50", в котором используется технология цифровой обработки света (DLP) на одном кристалле; что обеспечивает показ высококачественных изображений с прекрасными характеристиками цвета и яркости в течение 100 000 часов.



Многоканальное просмотрное устройство

В помещении пульта охраны всегда не хватает свободного места. Компания Pelco понимает это и разработала семейство изделий, позволяющих высвободить пространство, которое обычно занимают стеллажи с мониторами. В этой легко поддающейся расширению системе могут использоваться как цифровые, так и аналоговые видеосигналы. А программа "Менеджер многоканального просмотра" компании Pelco позволяет менять планировку дисплея в соответствии с конкретными требованиями индивидуальных операторов.



Сетевая цифровая система охранного телевизионного наблюдения.

Кодеры и декодеры

Система Endura начинается с набора высокопроизводительных кодеров и декодеров. Кодеры преобразуют аналоговые телевизионные и звуковые сигналы в цифровые пакеты, которые передаются по IP-сетям, т. е. компьютерным сетям с Интернет-протоколом (IP). Декодеры преобразуют потоки цифровой информации обратно в аналоговые видеосигналы для просмотра на мониторах с входами для композитных, S-Video или VGA сигналов.



Сетевые видеозаписывающие устройства с высокоэффективным хранением видеозаписей

Сетевые видеозаписывающие устройства системы Endura обеспечивают хранение и воспроизведение видео и аудио информации высокого качества, доступной большому количеству пользователей одновременно. Благодаря современным средствам самодиагностики, использованию технологии EnduraStor и высокому уровню отказоустойчивости, эти средства хранения информации обеспечивают надежную работу и превосходные характеристики системы. Блок расширения системы хранения (SEB) в системе Endura позволяет добавить объем памяти емкостью до 3,9 Тбайт. К одному базовому устройству можно подсоединить несколько блоков SEB.



Полное управление системой

Менеджер системы Endura представляет собой программно-аппаратный комплекс, обеспечивающий администрирование и защиту многочисленных устройств системы Endura. Это устройство, находящееся в сердце системы Endura, обеспечивает функции аутентификации пользователей и устройств, обработки тревожных сигналов и административного сопровождения профилей, прав и допусков пользователей. Современные средства диагностики обеспечивают постоянную работу системы Endura на оптимальных уровнях.



Матричная интеграция

Устройство CM9700MDD дает возможность пользователям подсоединять цифровую охранную систему Endura к существующим аналоговым сетям и использовать эти сети совместно друг с другом. Устройство CM9700MDD-EUS обеспечивает интеграцию матричных коммутаторов Pelco с распределенной сетью Endura.



Виртуальная матрица

Виртуальная матрица представляет собой высокопроизводительное устройство для декодирования и воспроизведения нескольких потоков видеoinформации. Это устройство преобразует несколько потоков из цифрового формата MPEG-4 в видеосигналы для просмотра на мониторах с входами для композитных, S-Video или VGA сигналов, обеспечивая удивительную гибкость решений. С помощью клавиатуры Endura виртуальная матрица становится аналогом полноценного матричного коммутатора для системы Endura. Изображение с любой телекамеры в сети Endura можно просматривать на любом мониторе.



Новая клавиатура Endura

Эргономичная клавиатура для управления системой Endura снабжена съемными модулями с разъемами USB: на этих модулях размещены джойстик, поворотное-нажимное кольцо и функциональные клавиши. Сотрудники охраны теперь могут управлять системой Endura привычным для них способом. Благодаря минимальной задержке (меньшей, чем у изделий любых других предприятий отрасли), клавиатура Endura обеспечивает знакомые «аналоговые» принципы управления при работе с полностью цифровой системой.



Компьютерные рабочие станции для пользователей

Компьютерные рабочие станции системы Endura представляют собой программно-аппаратные системы, совместимые с Windows® и используемые для просмотра видеоизображений и настройки конфигурации системы Endura. С помощью единого программного интерфейса пользователи могут контролировать, просматривать и воспроизводить видео и аудио, а также производить настройку конфигурации, писать скрипты и выполнять другие функции, имеющие важное значение для работы системы охранного телевизионного наблюдения. Предусмотрены интерфейсы на английском, испанском, французском, итальянском, немецком, португальском, русском, китайском и арабском языках.



Spectra IV EVS – для системы Endura

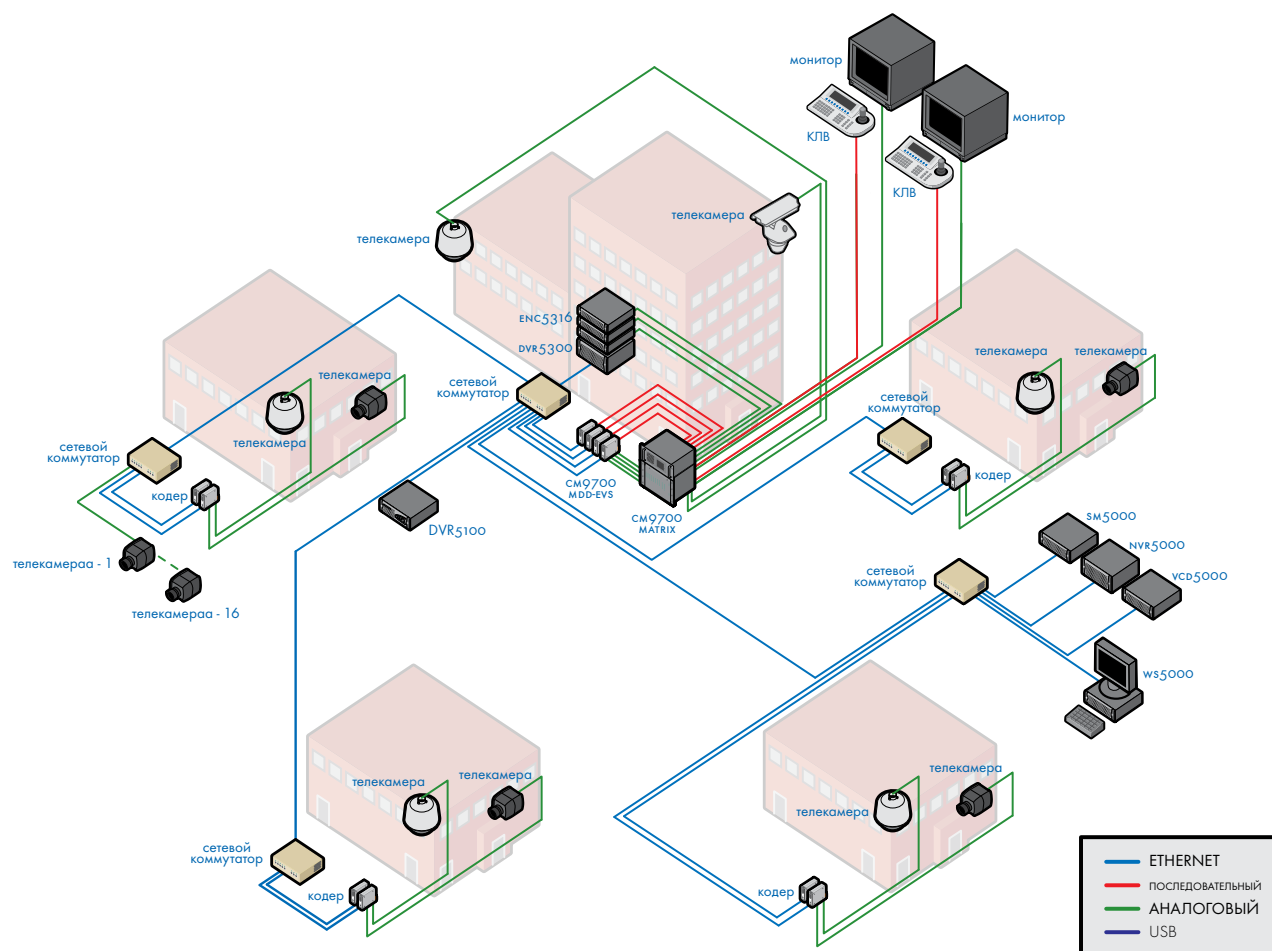
Признавая необходимость оснащения выпускаемых компанией Pelco лучших в отрасли изделий охранного телевизионного наблюдения специальными технологиями для сетей Endura, мы разработали устройство Spectra EVS. В этом устройстве система позиционирования Spectra III сочетается с кодером для сети Endura. Мы объединили непревзойденные характеристики и возможности устройств Spectra III с мощью распределенной видеосистемы Endura.

ЦВЗУ промышленного класса

Это цифровое видеозаписывающее устройство (ЦВЗУ) промышленного класса специально предназначено для записи изображений с аналоговых телекамер в рамках распределенной системы Endura. DVR5300 обеспечивает уникальную степень гибкости в сочетании с множеством функций избыточности и отказоустойчивости, что обеспечивает полноценную интеграцию технологии цифровой видеозаписи в рамках системы видеозаписи для распределенной сети Endura.

Дистанционное автономное устройство ЦВЗУ

ЦВЗУ модели DVR5100 компании Pelco знаменует собой новую эру в цифровой видеозаписи, сочетая эффективные функции поиска и экспорта, простоту в работе и такое качество видеозаписи, которое раньше было возможно только в системах высшего класса. Для пользователей, которым требуется обеспечение самого высокого качества изображения, самой высокой возможной частоты кадров и самого длительного возможного времени хранения записей, серьезная работа системы охранного телевизионного наблюдения начинается с устройства DVR5100.



PELCOFIBER™

Решения – покоряя пространство и простор.

Специалисты по современным охранам систем часто встречаются с все возрастающим числом систем, в которых требования к качеству связи выходят за рамки возможностей стандартных коаксиальных линий передачи. Технология PelcoFiber помогает удовлетворить этот растущий спрос за счет обеспечения наилучшего возможного качества передачи на увеличенных расстояниях.

Изделия типа PelcoFiber, идеальные для применения в комплексах зданий, на транспорте, в промышленных объектах и во всех других случаях, когда требуется передача сигналов с исключительно высоким качеством на большие расстояния, представляют собой полную гамму превосходных волоконно-оптических решений, рассчитанных на удовлетворение всех требований, предъявляемых к системам охраны.

Преодолевая расстояния

В коаксиальных системах качество телевизионных и информационных сигналов может начать ухудшаться при передаче всего на 300 м. Но модели PelcoFiber обладают исключительно высоким оптическим бюджетом (до 28 дБ) и могут легко обеспечить передачу на расстояние до 46 км в одномодовом режиме без потери четкости и качества изображения. Pelco использует для передачи телевизионных сигналов всю пропускную способность волокна на длине волны 1310 нм (в одномодовом режиме), тогда как большинство других систем передают видеосигналы только на длине волны 850 нм, что значительно снижает энергетический потенциал ("оптический бюджет") линии. PelcoFiber представляет собой полностью цифровое решение по передаче 8-битового сигнала видео и данных, превышающее все требования технических условий RS-250C для линий связи средней дальности.



Совместимость

Приемопередающие блоки системы PelcoFiber совместимы с большинством наиболее распространенных отраслевых протоколов и форматов связи, включая совместимость с протоколами для передачи данных RS-232, RS-422, RS-485 (2-проводной и 4-проводной), Bi-Phase и Manchester®, и могут быть быстро настроены на работу в любом таком формате с помощью простого селекторного переключателя, находящегося на задней панели. Установочный модуль PelcoFiber для систем позиционирования Spectra IV обеспечивает крайне простую и эффективную интеграцию с протоколами RS-422/Coaxitron, а передающие системы PelcoFiber рассчитаны на удовлетворение требований стандартов NEMA и Caltrans на аппаратуру для управления сигналами регулирования дорожного движения.



Эффективная конструкция

В приемниках и передатчиках системы PelcoFiber используется эффективная универсальная конструкция, которая в большинстве случаев позволяет использовать эти блоки в качестве автономных устройств или же встраивать их в стандартные стойки, повышая свободу выбора при установке и уменьшая потребность в заказе и хранении запасных устройств. Каждый модуль PelcoFiber также снабжается универсальным блоком питания для автономной эксплуатации.



PelcoUTP™

Удобство соединения.

Адаптивная технология Pelco

Адаптивная технология обеспечивает измерение входного сигнала и коррекцию составляющих с низкой, средней и высокой частотой, обеспечивая наилучшую возможную передачу видеосигнала. Дополнительным преимуществом адаптивной технологии для инсталлятора является устранение необходимости в ручной настройке системы. Адаптивная технология обеспечивает автоматическую компенсацию и коррекцию сигнала с учетом потерь в длинных отрезках кабеля. Автоматическая компенсация сигнала в каждом канале осуществляется независимо, на основе параметров соответствующего выходного сигнала. Во всех активных устройствах типа PelcoUTP используется эксклюзивная адаптивная технология компании Pelco.



Активные системы UTP

От одноканальных приемников и до многоканальных устройств, функция адаптивной технологии включена во все модели приемников и обеспечивает высокое качество Вашего видеосигнала.

- Адаптивная технология
- Передача видеосигнала на расстояние до 4000 футов (1219 м)
- Передача данных по протоколу Coaxitron на расстояние до 750 футов (228 м)
- Подавление случайных помех

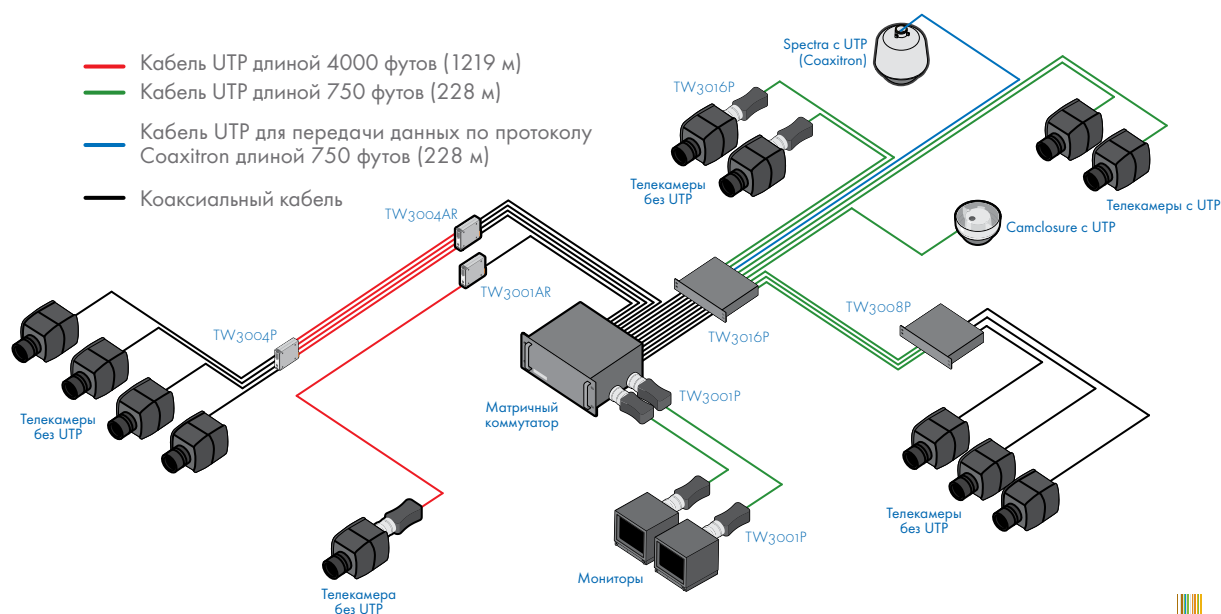


Пассивные системы UTP

Для коротких и средних участков кабельных систем пассивные устройства типа PelcoUTP представляют собой высококачественную и экономически эффективную альтернативу коаксиальному кабелю. От одноканального согласующего трансформатора (TW3001P) до 32-канального трансивера, Pelco предлагает Вам экономичные и эффективные решения с использованием неэкранированной витой пары (UTP).



- Передача видеосигнала на расстояние до 750 футов (228 м)
- Передача данных по протоколу Coaxitron на расстояние до 750 футов (228 м)
- Питание не требуется



PelcoUTP™

ЦВЗУ серии DX8100

Выбор специалистов по охране.

DX 8100 SERIES
DIGITAL VIDEO RECORDER

Цифровое видеозаписывающее устройство DX8100 по-прежнему обеспечивает ожидаемые Вами характеристики прекрасной четкости изображения, возможности скоростного поиска и несравненной надежности, в то же время расширяя функциональные возможности и способность к адаптации. DX8100 обеспечивает полное взаимодействие с архитектурой системы DX8000, а также снабжается новым 16-канальным модулем расширения в целях повышения гибкости и снижения расходов на эксплуатацию расширенных систем.

DX8100 намного превосходит любые конкурирующие с ним цифровые видеозаписывающие устройства, имеющиеся на рынке основных средств охранного телевизионного наблюдения. Исключительно высокое качество изображения, ускоренная запись в режимах 2CIF и 4CIF, увеличенная до 3 Тбайт емкость внутренних накопителей и возможность соединения с контроллерами через сеть "сервер-сервер" позволяют пользователям обеспечить выполнение самых высоких требований к системам охранного телевизионного наблюдения.

16-канальный блок расширения

Новый 16-канальный блок расширения DX8100 позволяет быстро и легко добавить несколько телекамер для охранного наблюдения. Этот вариант позволяет увеличить число каналов устройства DX8100 с 8 или 16 до 24 или 32 каналов, что обеспечивает дополнительную гибкость при меньшей стоимости за канал по мере возрастания ваших потребностей в охранном телевизионном наблюдении.



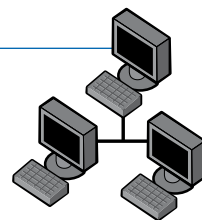
Ускорение записи

ЦВЗУ DX8100 позволяет записывать больше изображений в секунду (ips), чем когда бы то ни было раньше. Режим ускоренной записи позволяет программировать систему на запись с частотой до 400 ips (в формате PAL) с разрешением CIF, до 200 ips с разрешением 2CIF, или до 100 ips с разрешением 4CIF.



Расширенные возможности сетевой связи

ЦВЗУ DX8100 обладает целым рядом дополнительных функций, расширяющих возможности сетевой связи, включая новый порт Ethernet на 10/100/1000 гигабит, регулирование пропускной способности сети, начиная с 64 кбит/с, и синхронизация по сетевому протоколу времени (NTP), дающая возможность синхронизировать метку времени в системе DX8100 с внутренним или внешним сервером. В ЦВЗУ DX8100 также могут использоваться сети, рассчитанные на многоадресную трансляцию, что позволит неограниченному числу пользователей просматривать видеоизображения в прямом показе.



Расширенные возможности работы с несколькими серверами

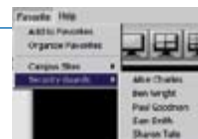
Изделия серии DX8100 по-прежнему обеспечивают уникальные возможности связи между серверами, обеспечивая многочисленные варианты соединений.

- DX8100 легко встраивается в существующие системы DX8000
- Один клиент может видеть до 100 серверов
- Пять клиентов одновременно могут видеть один сервер
- Пять серверов могут быть соединены друг с другом в конфигурации сервер-сервер



Дисплейные функции

Предусмотренная в ЦВЗУ DX8100 функция «Избранные виды телекамер» позволяет настроить несколько видов с телекамер (от 1 до 36 видов) для простого и быстрого доступа к своей собственной знакомой папке «Избранное». С помощью нескольких щелчков в программе пользователи могут выбирать телекамеры с различных площадок и сохранять это сочетание, как «Избранное».



Выбор расширенного вида на экране

Серверы и клиенты могут воспользоваться уникальной функцией соединения серверов, предусмотренной в устройстве DX8100, и возможностью просмотра изображений максимально со 180 телекамер. Варианты планировки дисплея устройства DX8100 включают мультиэкранные форматы 5x5 и 6x6. Эти расширенные возможности выбора экранов в сочетании с новой функцией «Избранные виды телекамер» дают специалистам охраны возможность быстрой навигации между всеми телекамерами и серверами в операционной среде с максимально 100 серверами, с помощью всего лишь нескольких щелчков мышью.



Варианты воспроизведения

Мгновенное воспроизведение позволяет пользователю осуществлять немедленный доступ к видеозаписи. Воспроизведение начинается моментально после щелчка на кнопке. Благодаря отсутствию задержки, связанной с записью данных на диск, пользователи могут действительно мгновенно увидеть записываемое видеоизображение.



Расширенные возможности поиска

Новые возможности программного обеспечения, предусмотренного для устройства DX8100, делают поиск среди записанных видеоизображений более легким, чем когда бы то ни было. С помощью функции "Jump-to-Event" (один прыжок к событию) пользователи могут быстро пройти по записанным видеоизображениям путем «прыжков» от одного события к другому. Система DX8100 также может вести поиск в различных режимах, предоставляя пользователям возможность переключения режимов в процессе поиска без повторного ввода параметров поиска.



Дополнительные функции DX8100

- Порт Ethernet на 10/100/1000 гигабит
- Совместимость с сервером, работающим по протоколу сетевой синхронизации (NTP)
- Возможность программирования по каналам с числом изображений в секунду до 400 в режиме CIF, 200 в режиме 2CIF или 100 в режиме 4CIF (формат PAL)
- До 32 входов-выходов для телекамер с автоматическим согласованием оконечной нагрузки
- Поддержка клавиатуры KBD300A для выбора телекамеры и управления функциями PTZ
- Несколько дисплеев для прямого просмотра или для воспроизведения в процессе записи
- Запись в непрерывном режиме, при обнаружении движения, по тревожному сигналу, при выполнении кассовых операций в банкоматах и кассовых аппаратах или по заданному графику
- Соединение сервера с сервером
- Поддержка купольных систем Pelco и других производителей
- Уменьшение частотной полосы сети до 64 кбит/с
- Запись периодов времени перед обнаружением движения и поступлением тревожного сигнала
- Цифровое увеличение изображения при воспроизведении



ЦВЗУ серии DX4000

Где экономичность сочетается с эффективностью.

ЦВЗУ серии DX4000 компании Pelco

Эти устройства идеальны для любых областей применения, где требуется широкий набор функциональных возможностей, предоставляемых экономичным решением. ЦВЗУ DX4000, представляющее собой цифровое видеозаписывающее устройство начального уровня, затмевает все прочие имеющиеся на рынке устройства этого класса благодаря записи кристально четких видеоизображений, обеспечению полномасштабных возможностей сетевой связи и эффективному выполнению функций управления телекамерами.

Предусмотрена возможность регулировки разрешающей способности для индивидуальных телекамер. Запись видеоизображений в реальном времени. Простота адресации и контроля систем управления. Устройство DX4000 производства компании Pelco делает всё это! А благодаря дополнительному пишущему оптическому дисководу CD-RW, с помощью которого можно копировать на компакт-диски важные для расследования видеозаписи, Вы получаете в свое распоряжение эффективное решение для системы охранного телевизионного наблюдения.

Мощная, простая в пользовании система

Пользователи могут легко управлять устройством DX4000 с помощью интуитивно понятных органов управления на передней панели, соответствующего пульта дистанционного управления или по компьютерной сети компании с помощью прилагаемого программного обеспечения сетевого дистанционного клиента. Ознакомившись с правилами пользования одним из этих органов управления, Вы тем самым ознакомитесь со всеми тремя.

Превосходное качество изображения

Благодаря способности записывать изображения с разрешением до 704 X 480, ЦВЗУ серии DX4000 позволяет записывать кристально четкую картинку, а возможность записи до 120 изображений в секунду с разрешением CIF также дает возможность записывать видеоизображение с полным отображением движения, когда это требуется.

Гибкие возможности записи

ЦВЗУ DX4000 дает возможность пользователям регулировать разрешение при записи для каждой телекамеры в отдельности, что позволяет экономить ценную память дискового накопителя. Устройство DX4000 можно настроить на запись при обнаружении движения, при поступлении сигнала тревоги или по заданному расписанию, и при этом DX4000 показывает прямые видеоизображения с той же частотой кадров, с которой они записываются.

Звуковая связь и запись

В устройстве DX4000 предусмотрены четыре аудио-канала – по одному для каждого входа от телекамеры, что далеко выходит за рамки возможностей большинства изделий в этом ценовом диапазоне и представляет уникальные возможности двухсторонней звуковой связи с помощью нажимной кнопки для переключения с приема на передачу.

Основные характеристики ЦВЗУ DX4000

- 4-канальное цифровое видеозаписывающее устройство
- Запись с разрешающей способностью до 704 x 480
- Запись до 120 изображений в секунду при разрешении 352 x 240
- Регулировка разрешающей способности, качества и частоты кадров для каждой телекамеры в отдельности
- Технология сжатия сигнала по стандарту MPEG-4
- 4 входа сигнализации, 1 релейный выход
- 4 аудио входа, 1 выход
- Поддержка двунаправленного аудиоканала
- Емкость внутреннего накопителя 160 Гбайт или 500 Гбайт
- Полнофункциональный дистанционный клиент с административными функциями
- Веб-клиент для прямого просмотра
- Поддержка записи в непрерывном режиме, при обнаружении движения, по тревожному сигналу или по заданному расписанию
- Локальное или дистанционное управление функциями PTZ (панорамирование, наклон, трансфокация) с помощью протоколов Pelco D и Pelco P
- Основной монитор с входами VGA, S-Video или с композитным входом, зональный монитор для публичного показа изображений
- Выход на основной монитор с возможностью мультиэкранного отображения для прямого показа или воспроизведения видеозаписей
- Экспорт видеозаписей с водяными знаками на флэш-память с интерфейсом USB или на дополнительный пишущий оптический дисковод CD-RW



Цифровое видеозаписывающее устройство DVR5100

Здесь начинается серьезная работа.

Моделью DVR5100 компания Pelco открывает новую эру в цифровой видеозаписи, сочетая самые современные характеристики и превосходное качество изображения с интуитивно понятным и удобным управлением. Благодаря способности записывать по каждому каналу до 25/30 (NTSC/PAL) изображений в секунду при разрешении 4CIF, устройство DVR5100 побивает все прежние рекорды работы ЦВЗУ этого класса. Нет необходимости экономить на безопасности. Для получения самого высокого качества изображения, самой высокой частоты кадров и самого длительного времени хранения записей, серьезная работа начинается с DVR5100.

Полная проработка всех деталей без каких-либо компромиссов для качества

Цифровые видеозаписывающие устройства, которые используются для расследований и сбора доказательств, должны фиксировать видеоизображения с исключительной детальностью и качеством. Специализированные функции обработки изображений обеспечивают выдачу высококачественного видеосигнала в формате MPEG-4 без ухудшения деталей изображения даже при максимальной частоте кадров.



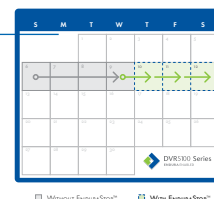
Высококачественное видеоизображение с полноценным отображением движения в реальном времени

Прощайтесь с магнитофонами с задержкой времени. Серия DVR5100 обеспечивает характеристики видеозаписывающего устройства промышленного класса в экономичном пакете. При осуществлении записи в реальном времени с разрешением до 4CIF и скоростью до 30 изображений в секунду по каждому каналу пользователи больше не рискуют пропустить требуемые изображения.



EnduraStor™

EnduraStor™ обеспечивает автоматическое сокращение записей, записанных с высокой частотой изображений, до частоты 2 изображения в секунду после истечения заданного периода времени, что практически позволяет пользователю увеличить число дней хранения информации. В сочетании с эффективной функцией обнаружения движения и программируемыми расписаниями записи, EnduraStor™ позволяет воспользоваться преимуществами записи видеоизображений с полноценным отображением движения и наряду с этим оптимизировать требуемую емкость хранения и затраты.



Просмотр с помощью функции TruImage™

Благодаря встроенной просмотровой функции TruImage™ частота кадров и разрешение записываемого видеоизображения идентичны частоте кадров и разрешению "живого" изображения, показываемого на дисплее. Вы получаете именно то, что вы видите.

Гибкие возможности просмотра

Видео можно показывать на мониторах PAL/NTSC с композитным входом, PAL/NTSC с входом S-video или на мониторах с входом VGA. На основном мониторе можно показывать одно, четыре, девять или шестнадцать изображений. На одном и том же экране можно одновременно показывать "живое" и записанное видеоизображение. Кроме того, программируемый дополнительный монитор с попеременным показом изображения и по сигналу тревоги обеспечивает показ изображений на мониторе с композитным входом, что позволяет использовать его в качестве дисплея для общего наблюдения.



Надежная работа

Устойчивая, как скала, операционная система на базе Linux загружена на полупроводниковое запоминающее устройство типа CompactFlash – это означает, что здесь нет движущихся частей и аварийных сбоев. Сдвоенные вентиляторы и специально спроектированные каналы для движения воздуха обеспечивают охлаждение и работоспособность дисковых накопителей и всех важнейших элементов устройства, а функции мониторинга в реальном времени и диагностической отчетности позволяют выявлять проблемы еще до того, как они станут серьезными.



Контактная информация за рубежом

Отделения компании Pelco в других странах

● Торговые представители в других странах
● Международные сервисные центры Pelco

- Соединенные Штаты Америки
 - **Международные операции Pelco**
Всемирная штаб-квартира
3500 Pelco Way
Clovis, California
93612-5699 USA
Тел. +1 (559) 292-1981
Факс +1 (559) 348-1120
intl@pelco.com
 - Asia Pacific
 - **(Азиатско-Тихоокеанский регион) Crockett International**
Asia Pacific Ltd.
Shanghai, China (Шанхай, Китай)
28A, Times Square, No. 500
Zhangyang Road, Shanghai
200122, China
Тел. +8621 5836 7111
Факс +8621 5836 7999
Представитель: Д-р Фрэнк Джиянг или Доун Ву
pelco@crockettint.com
Представитель сервисного центра: Дэвид Ху
dxu@crockettint.com
 - **Crockett International Asia Pacific Pte Ltd. Beijing, China (Пекин, Китай)**
1704 Quantum Plaza, 27 Zhichun Rd.
Haidian District, Beijing 100083, China
Тел. +8610 8235 7561
Факс +8610 8235 7570
Представитель: Венди Хоу
pelco@crockettint.com
 - **Crockett International Asia Pacific Ltd., Shenzhen, China (Шеньжень, Китай)**
1812 Tower B, International Commerce Building, Fuhua Yi Road, Shenzhen 518048, China
Тел. +86755 8298 5811
Факс +86755 8298 5955
Представитель: Женг Хуа
pelco@crockettint.com
 - **Crockett International Asia Pacific Ltd. Hong Kong (Гонконг)**
Тел. +852 2697 8321
Факс +852 2697 8090
Представитель: Мак Чи Хонг
pelco@crockettint.com
 - **Crockett International Asia Pacific Ltd. Korea (Южная Корея)**
Suite 1013, New T-Castle
429-1 Sang-dong, Wonmi-gu
Seoul 153-803, Korea
Тел. +82 (2) 26268788
Факс +82 (2) 26268790
Представитель: Жи Хун Баз
pelco@crockettint.com
- **Crockett International Asia Pacific Pte Ltd. Singapore**
3791
Jalan Bukit Merah
#09-15,
e-Centre @ Redhill
Singapore
159471
Тел. +65 6235 2661
Факс +65 6235 2369
Представитель: Джойс Оон
pelco@crockettint.com
- **Pelco Asia Pacific Service Centre Singapore**
сервисный центр)
3791 Jalan Bukit Merah
#01-04 e-Centre @ Redhill
Singapore
159471
Тел. +65 6272 7050
Факс +65 6276 9374
serviceasiapacific@pelco.com
- **Crockett International India**
Бомбей, Индия
Тел. +91 98 2081 6222
Факс +91 250 246 1095
Представитель: Парат Заде
pelco@crockettint.com
- Australia
 - **Pacific Communications**
Unit 10,
331 Ingles Street
Citylink Estate,
Cnr.
Ingles & Turner Street
Port Melbourne
Victoria
3207
Australia
Тел. +61 3 9676 0222
Прямой тел. +61 3 9676 0225
Факс +61 3 96462131
www.pacom.com.au
Сервисный представитель Тони Киприотис
tonyk@pacom.com.au
- Canada
 - **Pelco Service Centre**
3187
Louis Amos
Lachine,
QC H8T 1C4
Canada
Тел. 514 631 6960
Факс 514 631 8071
Сервисный представитель: Гай Шарпентье
servicecanada@pelco.com
- Европа и Великобритания
 - **Multicare Electronics**
Unit 5A,
Gate 2
Silver Royd Business Park,
Silver Royd Hill
Wortley,
Leeds LS12 4QQ,
England
Тел. +44 (0) 113 2638741
Факс +44 (0) 113 279 2229
Сервисный представитель: Тони Фрейзер
pelco@multicare.org.uk
 - **C.K. Technologies**
8 Cl Centre, Webb Street
Northmead, Benoni
Gauteng, South Africa, 1501
0027118499252 Tel
0027118499252 Fax
Contact: Chris Kendall
cktech@icon.co.za
 - **Латинская Америка Crockett International**
Latin America
(Латинская Америка)
4407 Bee Caves Road,
Suite 422
Austin, TX 78746-6432,
USA
Тел. +1 (512) 477-8787
Факс +1 (512) 477-8555
info@crockettint.com
 - **Crockett International Brazil (Бразилия)**
Av. Dr. Arnaldo, 2285
São Paulo, SP
CEP01255-000,
Brazil
Тел. и факс +55 11 3673-0058
info@crockettint.com
 - **Crockett International Colombia (Колумбия)**
Diagonal
151 #31-41
Oficina 3-005
Santafé de Bogotá, D.C.
Colombia
Тел. +571 648-2596
Факс +571 626-0116
info@crockettint.com
 - **Crockett International Guadalajara**
(Гвадалахара)
Perifirico Sur
7999-G
Caseta Perifirico
Tlaquepaque,
Jalisco
C.P. 45601
Mexico
Тел. +52 33 3694 3482
Факс +52 33 38148434
info@crockettint.com
- **Crockett International Mexico City (Мехико)**
Tlacotalpan
131
Col. Roma Sur
C.P. 06760, Mexico
Тел. +52 (55) 5584-3198
Факс +52 (55) 5584-2653
info@crockettint.com
- **Crockett International Panama (Панама)**
Via Ricardo J. Alfaro
Centro Bel Air,
Local 11
Panama,
Rep de Panama
Тел. и факс 507-236-7354
Представитель: Карен Лэйн
klain@crockettint.com
- **E. & D. Ingenieria y Servicios Ltda.**
Los Conquistadores 2785
Providencia Santiago
C.P. 7530265
Chile
Тел. +56 2 757 9700
Факс +56 2 757 9720
Сервисный представитель: Роландо Риверос или Рафаэль Дагнино
rriveros@eyd.cl или rdagnino@eyd.cl
- **Mantenimiento de Seguridad**
S.A. de C.V.
Tlacotalpan
131
Colonia Roma Sur
C.P. 06760,
Mexico
Тел. +52 (55) 5564-2726
Факс +52 (55) 5564-3209
Сервисный представитель: Артуро Камачо
mdse@prodigy.net.mx
- **Digifix Comercio de Componentes**
Eletrônicos LTDA
Av. Dr. Arnaldo, 2052 - Sumari
São Paulo - SP - CEP 01255-000,
Brazil
Тел. +55 11 3675-1951
Факс +55 11 3213-5155
claudio.dionizio@digifix.com.br
- **Servicio y Soporte Pelco**
Carrera 62 Avenida Calle
100 No. 100-44
Barrio Andes
Bogota,
Colombia
Тел. +571 271 8921
Факс +571 271 8925
Сервисный представитель: Николас Рамирес Зулуага
Nicolas@soportepelco.com.co

Отделения компании Pelco в других странах

Соединенные Штаты Америки
Всемирная штаб-квартира
3500 Pelco Way
Clovis, California 93612-5699 USA
+1 (800) 289-9100
(Северная Америка)
+1 (800) 289-9150
Факс для Северной Америки
+1 (559) 292-1981
Международный телефон
+1 (559) 348-1120
Международный факс
intl@pelco.com
Международный телефон
sales@pelco.com
Северная Америка

East Coast Operations (Операции на восточном побережье)
10 Corporate Drive
Orangeburg, New York 10962 USA
Тел. +1 (845) 398-2937
Факс +1 (845) 398-3148

Lux-Vegas, офис в штате Невада
3855 West Diablo Drive, Unit #4
Las Vegas, Nevada 89118
Тел. +1 (702) 262-2288
Факс +1 (702) 262 -9879

Азиатско-Тихоокеанский регион
Pelco Asia Pacific
(Азиатско-Тихоокеанский регион)
3791 Jalan Bukit Merah
#09-12 e-Centre @ Redhill
Singapore 159471
Тел. +65 6272 7050
Факс +65 6272 7054
infoasiapacific@pelco.com

Австралия
Pelco Australia (Австралия)
Unit 7/2-12 Pyrmont Bridge Road
Pyrmont NSW
2009
Australia
Тел. +61 (0)2 8572 5700
Факс +61 (0) 2 8572 5701
tyallouris@pelco.com

Канада
Pelco Canada (Канада)
3187 Louis A. Amos
Lachine,
QC H8T 1C4
Тел. +1 (514) 631-1122
Факс +1 (514) 631-8071

Финляндия
Pelco Northern Europe
(Северная Европа)
Joukahaisenkatu 1
20520
Turku
Finland
Тел. +358 (0)2 2410 280
Факс +358 (0)2 2410
007
jvaissi@pelco.com

Франция
Pelco France (Франция)
80, Rue d'Alsace
69100
Villeurbanne
France
Тел. +33 472 65 9732
Факс +33 478 03 07 64
Pelco.france@pelco.com

Германия
Pelco Germany/Austria
(Германия и Австрия)
Hantenwey 9a
45481 Mulheim/Ruhr
Germany
Тел. +49 284 529 1030
Факс +49 284 529 1031
jbrasse@pelco.com

Италия
Pelco Italy (Италия)
Via Tazio Nuvolari,
44/A
43100 Parma,
Italy
Тел. +39 0521 494134
Факс +39 0521 465009
amarcon@pelco.com

Макао
Pelco Macau (Макао)
Pelco Macau (Макао)
Alameda Dr. Carlos
D'Assumpcao
No. 180.
15 Andar, B
Edif,
Tong Nam Ah C Comercial
Macau
infoasiapacific@pelco.com

Нидерланды
Pelco Europe BV (Европа)
Beemdstraat 42
5652
AB Eindhoven
The Netherlands
Тел. +31 (0)40 251 98 70
Факс: +31 (0) 40 251 98
35
EMEAsales@pelco.com

Россия
Pelco Russia (Россия)
Российская Федерация
105122
Щелковское шоссе,
д. 2А
офис 1818
Москва, Р
оссия
Тел. +7 495 221 07 31
Факс +7 495 221 07 32
fzhidomirov@pelco.com

Испания
Pelco Spain (Испания)
C/Calendula
95 MiniParc II
Edificio M,
Oficinas 5 y 6
El Soto de la Moraleja
28109
Madrid
Spain
Тел. +34 902 373526
Факс +34 911 832 597
pelco-iberica@pelco.com

ЮАР
Pelco South Africa
(Южная Африка)
P.O Box 41674
Moreleta Park
Pretoria,
0044
South Africa
Тел. +27 (0) 12 9974109
Факс +27 (0) 12 997 4109
wengling@pelco.com

Швеция
Pelco Sweden
(Швеция)
Drottninggatan 1 D
212 11 Malmö
Sweden
Тел. +46 4024 0624
Факс +46 4023 7515
vdurdanovic@pelco.com

Великобритания
Pelco United Kingdom
(Великобритания)
Indigo House,
Mulberry Business Park,
Fishponds Road,
Wokingham
Berkshire
RG41 2GY,
England
Тел. +44 (0) 870 2202622
Факс +44 (0) 870 2202633
UKSales@pelco.com

Объединенные Арабские
Эмираты
Pelco Middle East
(Ближний Восток)
Bldg. No. 17
Office No. G67
Dubai Internet City
P.O Box
500089
United Arab Emirates
Тел. +9714 3912055
Факс +9714 3686851
Эл. почта: aberde@pelco.com

Размещение филиалов Pelco

Абу-Даби
Бенилюкс
Болгария
Кувейт
Польша
Турция
Саудовская Аравия

Всемирные дистрибьюторские центры

Соединенные Штаты Америки
Международные операции Pelco
Всемирная штаб-квартира
3500 Pelco Way
Clovis, California 93612-5699 USA

Pelco New York (Нью-Йорк)
10 Corporate Drive
Orangeburg, New York 10962 USA

Азия
Expeditors Singapore Pte Ltd.
61 ALPS Avenue
Singapore 498798

Европа
FedEx Supply Chain Service
Luchthavenweg 24
5657 EB Eindhoven
The Netherlands