



gres porcellanato

gres nieszkliwiony / gres unglazed / gres unglasiert / грес неглазурованный

**HYPERION
KALLISTO
SATURN
GRES 12 i 8 mm**



opoczno
rok założenia 1983

KOLEKCJE Z DOBRYM KLIMATEM

Naturalny
Natural
Naturell
Натуральный

Polerowany
Polished
Poliert
Полированный

Stopień
Step tread
Stufe
Ступень

Cokół
Skirting
Sockel
Цоколь

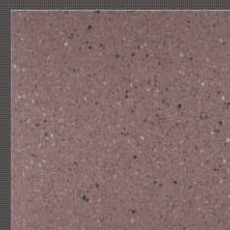
29,7x29,7



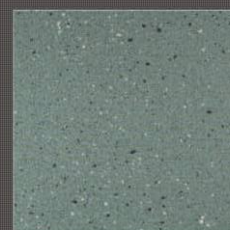
GRES HYPERION H3 KREM
NATURALNY / POLEROWANY
29,7x29,7
5901771695417 / 5901771688617



GRES HYPERION H4 BEŻ
NATURALNY / POLEROWANY
29,7x29,7
5901771695318 / 5901771688518



GRES HYPERION H6 TERAKOTA
NATURALNY / POLEROWANY
29,7x29,7
5901771695110 / 5901771688310



GRES HYPERION H7 ZIELONY
NATURALNY / POLEROWANY
29,7x29,7
5901771695219 / 5901771688419



GRES HYPERION H3 KREM 3-d
29,7x29,7
5901771674412



GRES HYPERION H4 BEŻ 3-d
29,7x29,7
5901771674511



GRES HYPERION H6 TERAKOTA 3-d
29,7x29,7
5901771674610



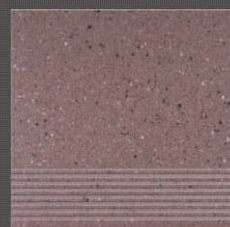
GRES HYPERION H7 ZIELONY 3-d
29,7x29,7
5901771674719



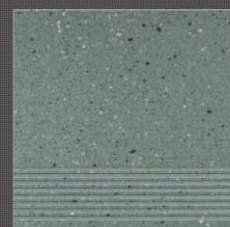
GRES HYPERION H3 KREM
STOPIEN
29,7x29,7
5901771677512



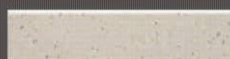
GRES HYPERION H4 BEŻ
STOPIEN
29,7x29,7
5901771677413



GRES HYPERION H6 TERAKOTA
STOPIEN
29,7x29,7
5901771677314



GRES HYPERION H7 ZIELONY
STOPIEN
29,7x29,7
5901771677215



GRES HYPERION H3 KREM
COKOL
29,7x7,2
5901771659518



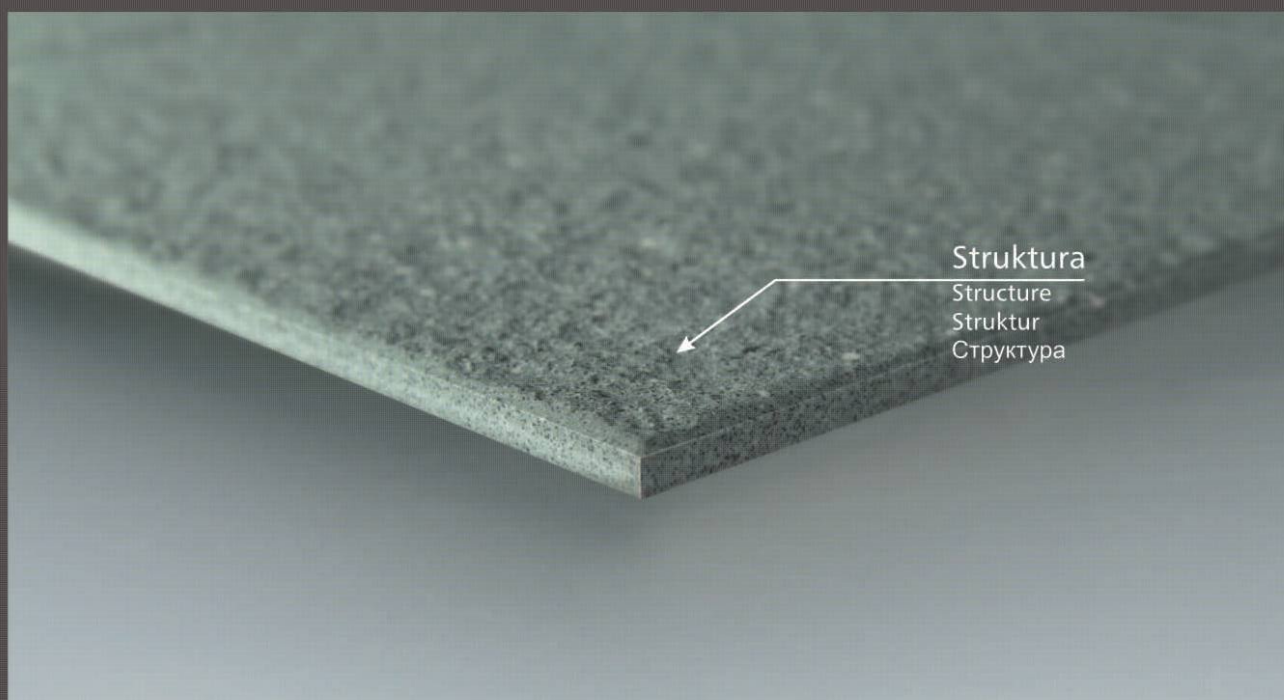
GRES HYPERION H4 BEŻ
COKOL
29,7x7,2
5901771659419



GRES HYPERION H6 TERAKOTA
COKOL
29,7x7,2
5901771659310



GRES HYPERION H7 ZIELONY
COKOL
29,7x7,2
5901771659211



Struktura
Structure
Struktur
Структура

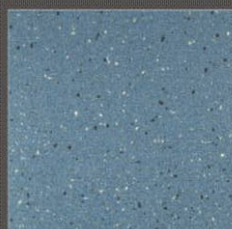
29,7x29,7

klasa antypoślizgowości (nie dotyczy płytek polerowanych)
anti-slip class (not apply to polished tiles)
Rutschhemmungsklasse (das betrifft keine polierten Fliesen)
класс противодействия скольжению (не касается полированных плиток)

R9-R11

plytka mrozoodporna
frost-resistant tile
frostbeständige Fliese
морозостойчивая плитка

plytki ścienne; płytki podłogowe
wall tiles; floor tiles
Wandfliesen; Bodenfliesen
плитки для стен; плитки для пола



R9

GRES HYPERION H8 NIEBIESKI
NATURALNY / POLEROWANY
29,7x29,7
5901771695011 / 5901771688211



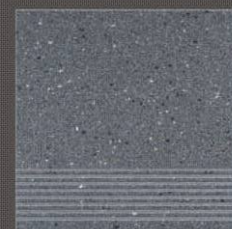
R9

GRES HYPERION H9 SZARY
NATURALNY / POLEROWANY
29,7x29,7
5901771695615 / 5901771688815



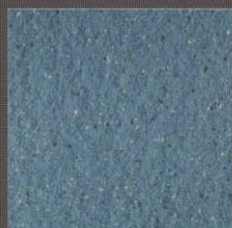
R9

GRES HYPERION H10 GRAFIT
NATURALNY / POLEROWANY
29,7x29,7
5901771695516 / 5901771688716



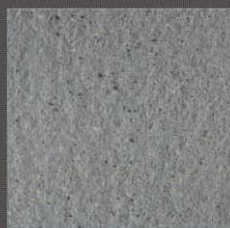
R9

GRES HYPERION H10 GRAFIT
STOPIEN
29,7x29,7
5901771677611



R11

GRES HYPERION H8 NIEBIESKI 3-d
29,7x29,7
5901771674818



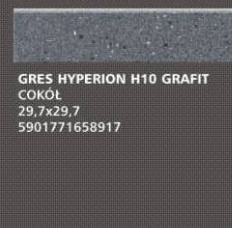
R11

GRES HYPERION H9 SZARY 3-d
29,7x29,7
5901771675013

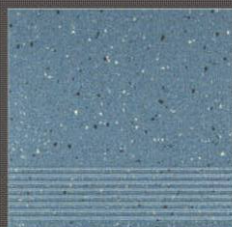


R11

GRES HYPERION H10 GRAFIT 3-d
29,7x29,7
5901771674917

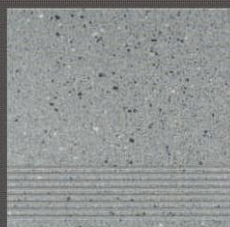


GRES HYPERION H10 GRAFIT
COKOL
29,7x29,7
5901771658917



R9

GRES HYPERION H8 NIEBIESKI
STOPIEN
29,7x29,7
5901771677116



R9

GRES HYPERION H9 SZARY
STOPIEN
29,7x29,7
5901771677017



GRES HYPERION H8 NIEBIESKI
COKOL
29,7x7,2
5901771659112



GRES HYPERION H9 SZARY
COKOL
29,7x7,2
5901771659013

Sposoby pakowania / Packaging / Verpackungsmöglichkeiten Способы упаковки



cm



cm



pcs



m²



kg / m²



kg / pcs



m²

29,7x29,7 naturalny, stopień, 3-d	0,8	15	1,32	18,80	24,82	58,08
29,7x29,7 poler	0,7	15	1,32	17,30	22,84	58,08
29,7x29,7 cokół	0,8	24	0,511	-	-	39,87



GRES KALLISTO K10 GRAFIT POLEROWANY 29,7x29,7; GRES HYPERION H10 GRAFIT NATURALNY 29,7x29,7

Naturalny
Natural
Naturell
Натуральный

Polerowany
Polished
Poliert
Полированный

Stopień
Step tread
Stufe
Ступень

Cokół
Skirting
Sockel
Цоколь



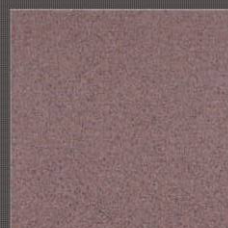
GRES KALLISTO K3 KREM NATURALNY 29,7x29,7; GRES KALLISTO K8 NIEBIESKI NATURALNY 29,7x29,7



GRES KALLISTO K3 KREM
NATURALNY / POLEROWANY
29,7x29,7
5901771700012 / 5901771692317



GRES KALLISTO K4 BEŻ
NATURALNY / POLEROWANY
29,7x29,7
5901771699415 / 5901771692218



GRES KALLISTO K6 TERAKOTA
NATURALNY / POLEROWANY
29,7x29,7
5901771699712 / 5901771691914



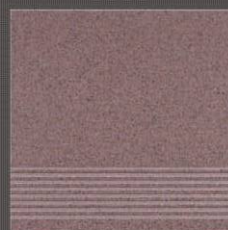
GRES KALLISTO K7 ZIELONY
NATURALNY / POLEROWANY
29,7x29,7
5901771699910 / 5901771692010



GRES KALLISTO K3 KREM
STOPIEN
29,7x29,7
5901771691617



GRES KALLISTO K4 BEŻ
STOPIEN
29,7x29,7
5901771691518



GRES KALLISTO K6 TERAKOTA
STOPIEN
29,7x29,7
5901771691211



GRES KALLISTO K7 ZIELONY
STOPIEN
29,7x29,7
5901771691310



GRES KALLISTO K3 KREM
COKOL
29,7x7,2
5903978206281



GRES KALLISTO K4 BEŻ
COKOL
29,7x7,2
5903978206298



GRES KALLISTO K6 TERAKOTA
COKOL
29,7x7,2
5903978206304



GRES KALLISTO K7 ZIELONY
COKOL
29,7x7,2
5903978206311

29,7x29,7

klasa antypoślizgowości (nie dotyczy płytek polerowanych) R9
 anti-slip class (not apply to polished tiles)
 Rutschhemmungsklasse (das betrifft keine polierten Fliesen)
 класс противодействия скольжению (не касается полированных плиток)

plytka mrozoodporna
 frost-resistant tile
 frostbeständige Fliese
 морозоустойчивая плитка

plytki ściennie; płytki podłogowe
 wall tiles; floor tiles
 Wandfliesen; Bodenfliesen
 плитки для стен; плитки для пола



GRES KALLISTO K3 KREM NATURALNY 29,7x29,7; GRES KALLISTO K8 NIEBIESKI NATURALNY 29,7x29,7

Zastosowanie / Application / Einsatz / Применение

- * magazyny
warehouse / Lagerstätten / склады
- * hale przemysłowe
industrial halls / Industriehallen / промышленные цеха
- * budynki użyteczności publicznej
public buildings / öffentlichen Gebäuden / общественные здания
- * hipermarkety
hipermarkets / Supermärkte / гипермаркеты
- * lotniska
airports / Flugterminals / аэропорты
- * hotele
hotels / Hotels / гостиницы
- * biura
offices / Büros / бюро
- * szpitale, itp.
hospitals, etc / Krankenhäuser, usw / больницы, и т.п.
- * oraz w budownictwie mieszkaniowym
and in residential housing / sowie im Wohnungsbau / а также в жилищном строительстве

Sposoby pakowania / Packaging / Verpackungsmöglichkeiten
Способы упаковки

						
cm	cm	pcs	m ²	kg / m ²	kg / pcs	m ²
29,7x29,7 naturalny, stoپی	0,8	15	1,32	18,80	24,82	58,08
29,7x29,7 poler	0,7	15	1,32	17,30	22,84	58,08
29,7x29,7 cokół	0,8	24	0,511	-	-	39,87



GRES KALLISTO K8 NIEBIESKI
 NATURALNY / POLEROWANY
 29,7x29,7
 5901771699613 / 5901771691815



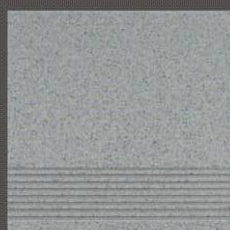
GRES KALLISTO K9 SZARY
 NATURALNY / POLEROWANY
 29,7x29,7
 5901771699514 / 5901771692416



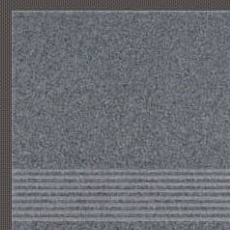
GRES KALLISTO K10 GRAFIT
 NATURALNY / POLEROWANY
 29,7x29,7
 5901771699811 / 5901771692119



GRES KALLISTO K8 NIEBIESKI
 STOPIEN
 29,7x29,7
 5901771691112



GRES KALLISTO K9 SZARY
 STOPIEN
 29,7x29,7
 5901771691716



GRES KALLISTO K10 GRAFIT
 STOPIEN
 29,7x29,7
 5901771691419



GRES KALLISTO K8 NIEBIESKI
 COKOL
 29,7x7,2
 5903978206328



GRES KALLISTO K9 SZARY
 COKOL
 29,7x7,2
 5903978206335



GRES KALLISTO K10 GRAFIT
 COKOL
 29,7x7,2
 5903978206342

Satynowany
Satinated
Satinato
Сатинато

Polerowany
Polished
Poliert
Полированный

Stopień
Step tread
Stufe
Ступень

Cokół
Skirting
Sockel
Цоколь

29,7x29,7; 29,5x59,5; 44,8x44,8



 GRES SATURN CZARNY POLEROWANY 29,5x59,5 (FOTO: ARCHIWUM SANITEC KOŁO)

29,7x29,7; 29,5x59,5; 44,8x44,8

plytka mrozoodporna
frost-resistant tile
frostbeständige Fliese
морозоустойчивая плитка



plytki ściennie; płytki podłogowe
wall tiles; floor tiles
Wandfliesen; Bodenfliesen
плитки для стен; плитки для пола



GRES SATURN BIAŁY
29,5x29,5
SATYNOWANY / POLEROWANY
5901771783312 / 5901771783015
SATYNOWANY niekalib. 29,7x29,7
5901771782414
GRES SATURN BIAŁY STOPIEŃ
29,5x29,5
SATYNOWANY / POLEROWANY
5901771426219 / 5901771424819



GRES SATURN BIAŁY
29,5x29,5
SATYNOWANY / POLEROWANY
5901771783312 / 5901771783015
SATYNOWANY niekalib. 29,7x29,7
5901771782414
GRES SATURN BIAŁY STOPIEŃ
29,5x29,5
SATYNOWANY / POLEROWANY
5901771426219 / 5901771424819



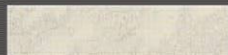
GRES SATURN BIAŁY
44,8x44,8
SATYNOWANY / POLEROWANY
5901771784210 / 5901771784517
SATYNOWANY niekalib. 45x45
5901771783619



PEGASO SZARE LISTWA
29,5x4
5904678037922



PEGASO SZARE LISTWA
29,5x8,2
5904678037915



GRES SATURN BIAŁY COKÓŁ
29,5x7,2
SATYNOWANY / POLEROWANY
5901771427513 / 5901771423614



GRES SATURN SUPER CZARNY
29,5x29,5
SATYNOWANY / POLEROWANY
5901771776819 / 5901771777212
SATYNOWANY niekalib. 29,7x29,7
5901771776413
GRES SATURN SUPER CZARNY STOPIEŃ
29,5x29,5
SATYNOWANY / POLEROWANY
5901771426714 / 5901771425014



GRES SATURN SUPER CZARNY
29,5x29,5
SATYNOWANY / POLEROWANY
5901771776819 / 5901771777212
SATYNOWANY niekalib. 29,7x29,7
5901771776413
GRES SATURN SUPER CZARNY STOPIEŃ
29,5x29,5
SATYNOWANY / POLEROWANY
5901771426714 / 5901771425014



GRES SATURN SUPER CZARNY
44,8x44,8
SATYNOWANY / POLEROWANY
5901771780014 / 5901771780410
SATYNOWANY niekalib. 45x45
5901771779612



GRES SATURN SUPER CZARNY COKÓŁ
29,5x7,2
SATYNOWANY / POLEROWANY
5901771427414 / 5901771423416



SATURN SUPER CZARNY
POLEROWANY ROZETA
107,5x107,5
5901771094715
tylko na zamówienie



Satynowany
Satinated
Satinato
Сатиново

Polerowany
Polished
Poliert
Полированный

Stopień
Step tread
Stufe
Ступень

Cokół
Skirting
Sockel
Цоколь

29,7x29,7; 29,5x59,5; 44,8x44,8



plytka mrozoodporna
frost-resistant tile
frostbeständige Fliese
морозостойчивая плитка

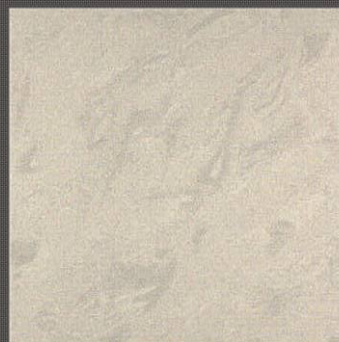
plytki ściennie; płytki podłogowe
wall tiles; floor tiles
Wandfliesen; Bodenfliesen
плитки для стен; плитки для пола



GRES SATURN PIASEK 29,5x59,5
SATYNOWANY / POLEROWANY
5901771782018 / 5901771782315
SATYNOWANY niekalib. 29,7x59,8
5901771781417
GRES SATURN PIASEK STOPIEŃ
29,5x59,5
SATYNOWANY / POLEROWANY
5901771427216 / 5901771425816



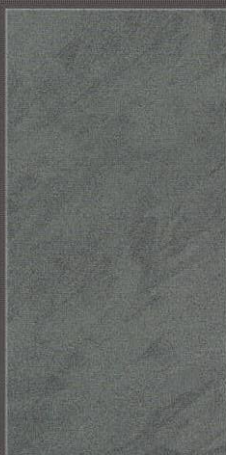
GRES SATURN PIASEK 29,5x29,5
SATYNOWANY / POLEROWANY
5901771783510 / 5901771783213
SATYNOWANY niekalib. 29,7x29,7
5901771782612
GRES SATURN PIASEK STOPIEŃ
29,5x29,5
SATYNOWANY / POLEROWANY
5901771426516 / 5901771424710



GRES SATURN PIASEK 44,8x44,8
SATYNOWANY / POLEROWANY
5901771784418 / 5901771784715
SATYNOWANY niekalib. 45x45
5901771783817



GRES SATURN PIASEK COKÓŁ 29,5x7,2
SATYNOWANY / POLEROWANY
5901771427919 / 5901771423515



GRES SATURN MALACHIT 29,5x59,5
SATYNOWANY / POLEROWANY
5901771778516 / 5901771779315
SATYNOWANY niekalib. 29,7x59,8
5901771778110
GRES SATURN MALACHIT STOPIEŃ
29,5x59,5
SATYNOWANY / POLEROWANY
5901771427315 / 5901771425717



GRES SATURN MALACHIT 29,5x29,5
SATYNOWANY / POLEROWANY
5901771776918 / 5901771777311
SATYNOWANY niekalib. 29,7x29,7
5901771776512
GRES SATURN MALACHIT STOPIEŃ
29,5x29,5
SATYNOWANY / POLEROWANY
5901771426516 / 5901771425113



GRES SATURN MALACHIT 44,8x44,8
SATYNOWANY / POLEROWANY
5901771780113 / 5901771780519
SATYNOWANY niekalib. 45x45
5901771779711



GRES SATURN MALACHIT FALA LISTWA POLEROWANA 29,5x14,7
5901771424314



GRES SATURN MALACHIT FALA NAROŻNIK POLEROWANY 14,7x14,7
5901771424017



GRES SATURN MALACHIT COKÓŁ 29,5x7,2
SATYNOWANY / POLEROWANY
5901771427711 / 5901771423911



SATURN MALACHIT POLEROWANY ROZETA 107,5x107,5
5901771094517
tylko na zamówienie

Satynowany
Satinated
Satinato
Сатиновато

Polerowany
Polished
Poliert
Полированный

Stopień
Step tread
Stufe
Ступень

Cokół
Skirting
Sockel
Цоколь

29,7x29,7; 29,5x59,5; 44,8x44,8



GRES SATURN BEŻ
29,5x59,5
SATYNOWANY / POLEROWANY
5901771781912 / 5901771782216
SATYNOWANY niekalib. 29,7x59,8
5901771781318
GRES SATURN BEŻ STOPIEŃ
29,5x59,5
SATYNOWANY / POLEROWANY
5901771427117 / 5901771425519



GRES SATURN BEŻ
29,5x29,5
SATYNOWANY / POLEROWANY
5901771783411 / 5901771783114
SATYNOWANY niekalib. 29,7x29,7
5901771782513
GRES SATURN BEŻ STOPIEŃ
SATYNOWANY / POLEROWANY
29,5x29,5
5901771426318 / 5901771424611



GRES SATURN BEŻ
44,8x44,8
SATYNOWANY / POLEROWANY
5901771784319 / 5901771784616
SATYNOWANY niekalib. 45x45
5901771783718



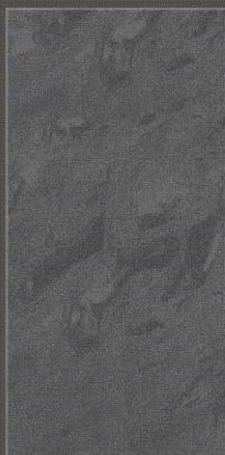
GRES SATURN BIAŁY CLASSIC LISTWA POLEROWANA
29,5x14,7
5901771424512



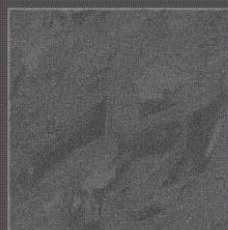
GRES SATURN BIAŁY CLASSIC NAROŻNIK POLEROWANY
14,7x14,7
5901771424215



GRES SATURN BEŻ COKÓŁ
29,5x7,2
SATYNOWANY / POLEROWANY
5901771427810 / 5901771423713



GRES SATURN CZARNY
SATYNOWANY / POLEROWANY
29,5x59,5
5901771778714 / 5901771779513
SATYNOWANY niekalib. 29,7x59,8
5901771778318
GRES SATURN CZARNY STOPIEŃ
29,5x59,5
SATYNOWANY / POLEROWANY
5901771426912 / 5901771425311



GRES SATURN CZARNY
29,5x29,5
SATYNOWANY / POLEROWANY
5901771777113 / 5901771777519
SATYNOWANY niekalib. 29,7x29,7
5901771776710
GRES SATURN CZARNY STOPIEŃ
29,5x29,5
SATYNOWANY / POLEROWANY
5901771426615 / 5901771424918










GRES SATURN CZARNY
44,8x44,8
SATYNOWANY / POLEROWANY
5901771780311 / 5901771780717
SATYNOWANY niekalib. 45x45
5901771779919



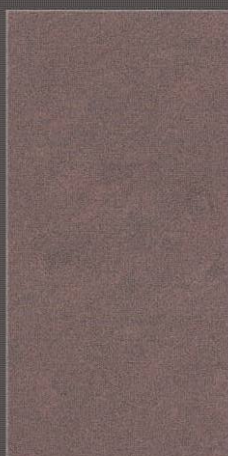
GRES SATURN CZARNY COKÓŁ
29,5x7,2
SATYNOWANY / POLEROWANY
5901771426110 / 5901771423812

Sposoby pakowania / Packaging / Verpackungsmöglichkeiten Способы упаковки

							
	cm	cm	pcs	m²	kg / m²	kg / pcs	m²
29,5x59,5 poler, stopień, satyna		0,9	9	1,58	18,50	29,23	50,56
29,5x59,5 satyna niekalib.		0,9	9	1,60	21,00	33,60	51,20
29,5x29,5 poler, stopień, satyna		0,8	15	1,31	17,20	22,53	57,64
29,5x29,5 satyna niekalib.		0,8	15	1,32	18,80	24,82	58,08
44,8x44,8 poler, satyna		0,9	7	1,40	18,50	25,90	33,60
45x45 satyna niekalib.		0,9	7	1,42	21,00	29,82	34,08
29,5x7,2 cokół		0,8	24	0,51	-	-	39,76
29,5x14,7		0,8	8	0,345	-	-	29,51
29,5x8,2		0,8	20	0,482	-	-	24,58
29,5x4		0,8	40	0,472	-	-	24,07
14,7x14,7		0,8	16	0,346	-	-	29,38
107,5x107,5		0,8	1	0,90	-	-	9,00

plytka mrozoodporna
frost-resistant tile
frostbeständige Fliese
морозоустойчивая плитка

plytki ściennie; płytki podłogowe
wall tiles; floor tiles
Wandfliesen; Bodenfliesen
плитки для стен; плитки для пола



**GRES SATURN
TERAKOTA**
29,5x59,5
SATYNOWANY / POLEROWANY
5901771777014 / 5901771777410
SATYNOWANY niekalib. 29,7x59,8
5901771778219
GRES SATURN TERAKOTA STOPIEŃ
29,5x59,5
SATYNOWANY / POLEROWANY
5901771428015 / 5901771425915



**PEGASO TERAKOTA
LISTWA**
29,5x4
5904678037908



**PEGASO TERAKOTA
LISTWA**
29,5x8,2
5904678037892



**GRES SATURN
TERAKOTA**
29,5x29,5
SATYNOWANY / POLEROWANY
5901771777014 / 5901771777410
SATYNOWANY niekalib. 29,7x29,7
5901771776611
GRES SATURN TERAKOTA STOPIEŃ
29,5x29,5
SATYNOWANY / POLEROWANY
5901771426417 / 5901771425212



**GRES SATURN
TERAKOTA COKÓŁ**
29,5x7,2
SATYNOWANY / POLEROWANY
5901771427612 / 5901771423317



**PEGASO SZARE
LISTWA**
29,5x4
5904678037922



**PEGASO SZARE
LISTWA**
29,5x8,2
5904678037915



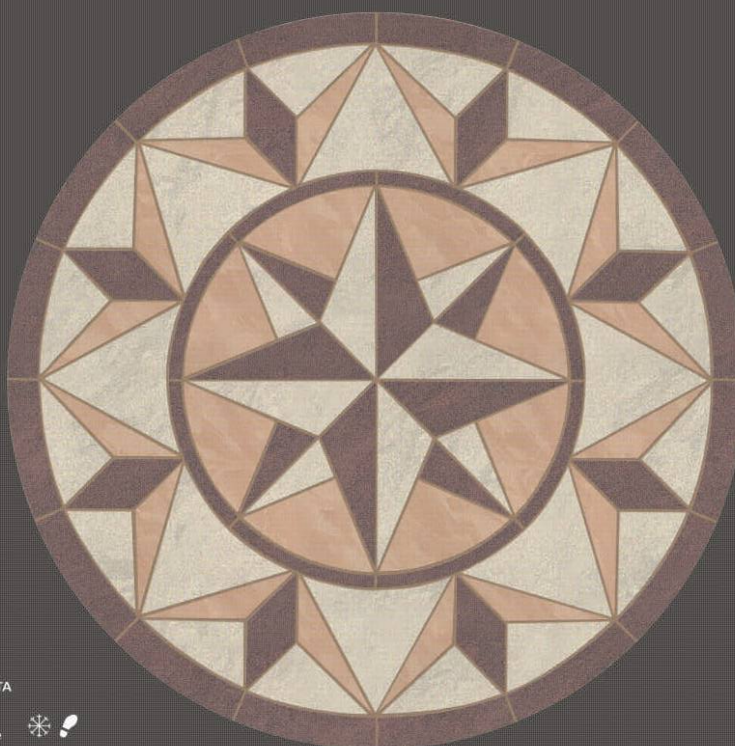
GRES SATURN TERAKOTA
44,8x44,8
SATYNOWANY / POLEROWANY
5901771780212 / 5901771780618
SATYNOWANY niekalib. 45x45
5901771779810



**GRES SATURN
CZARNY CLASSIC**
LISTWA POLEROWANA
29,5x14,7
5901771424413



**GRES SATURN
CZARNY CLASSIC**
NAROŻNIK POLEROWANY
14,7x14,7
5901771424116



SATURN BEŻ
POLEROWANY ROZETA
107,5x107,5
5901771094616
tylko na zamówienie



Polerowany
Polished
Poliert
Полированный

Stopień
Step tread
Stufe
Ступень

Cokół
Skirting
Sockel
Цоколь

20x20



R9

GRES KREMOWO-BRAZOWY
20x20
5901771767619



R9

GRES KREMOWO-CZARNY
20x20
5901771670513



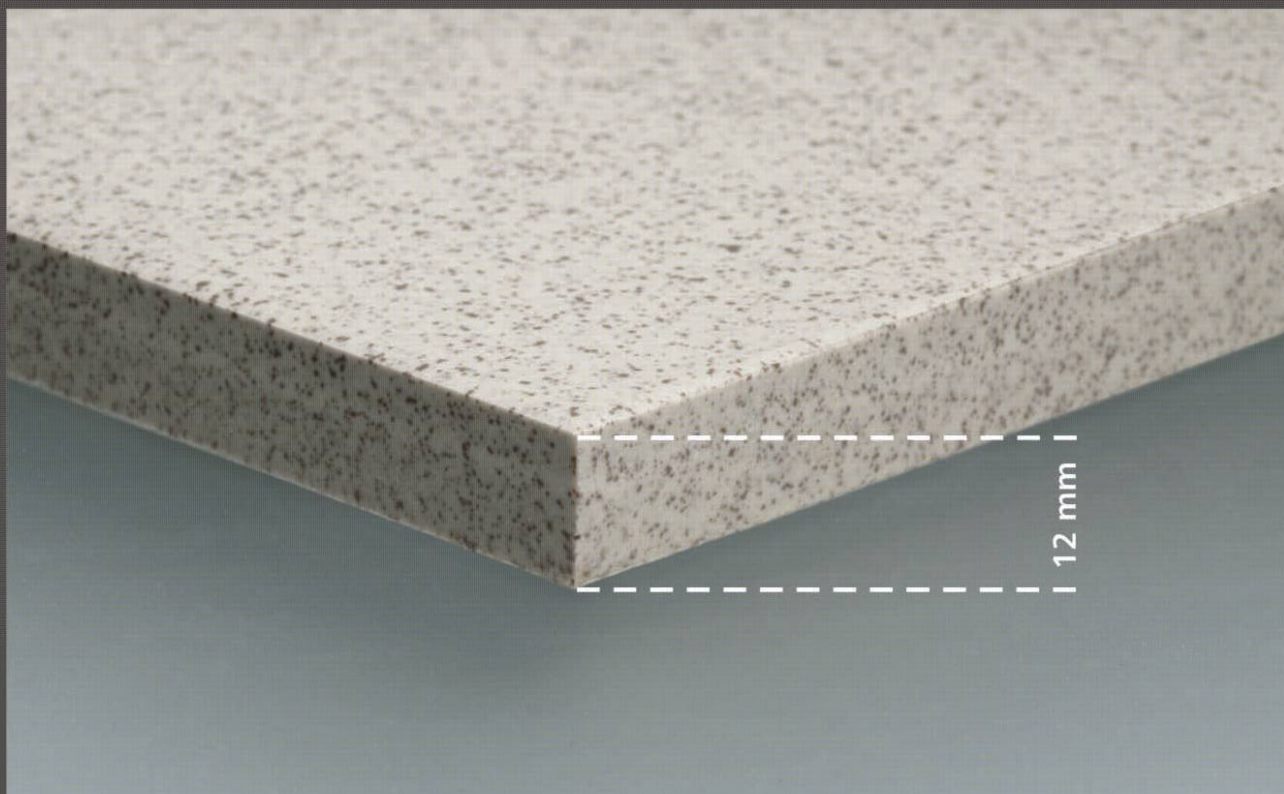
R9

GRES CZARNO-KREMOWY
20x20
5901771670414



R9

GRES BRAZOWO-KREMOWY
20x20
5901771767312



GRES KREMOWO-BRAZOWY 20x20x1,2

Gres porcellanato 12 mm to: / Gres porcellanato 12 mm tile means: / Gres porcellanato 12 mm bedeutet:
Грес порцелланато 12 мм это:



- wysoka wytrzymałość na obciążenia (siła łamiąca 5000 N)
high load resistance (breaking force 5000 N) / hohe Festigkeit (Brechkraft 5000 N) / высокая устойчивость к нагрузкам (сила ломания 5000 Н)



- zastosowanie w budynkach użyteczności publicznej:
Application in public buildings:
Einsatz in öffentlichen Gebäuden wie:
применение в общественных зданиях:



- * magazyny
warehouse / Lagerstätten / склады
- * hale przemysłowe
industrial halls / Industriehallen / промышленные цеха
- * hipermarkety
hypermarkets / Supermärkte / гипермаркеты
- * lotniska
airports / Flugterminals / аэропорты
- * galerie handlowe
shopping arcades / Einkaufspassagen / торговые галереи
- * szpitale, itp.
hospitals, etc / Krankenhäuser, usw / больницы, и т.п.
oraz w budownictwie mieszkaniowym
and in residential housing / sowie im Wohnungsbau /
а также в жилищном строительстве



- mrozoodporność
frost resistance / Frostfestigkeit / морозостойкость

Sposoby pakowania / Packaging / Verpackungsmöglichkeiten
Способы упаковки

cm	cm	pcs	m ²	kg / m ²	kg / pcs	m ²
20x20	1,2	15	0,6	30,55	18,33	36

29,7x29,7

klasa antypoślizgowości (nie dotyczy płytek polerowanych)
anti-slip class (not apply to polished tiles)
Rutschhemmungsklasse (das betrifft keine polierten Fliesen)
класс противодействия скольжению (не касается полированных плиток)

R9-R11

plytka mrozooodporna
frost-resistant tile
frostbeständige Fliese
морозоустойчивая плитка



plytki ścienne; płytki podłogowe
wall tiles; floor tiles
Wandfliesen; Bodenfliesen
плитки для стен; плитки для пола



R9

GRES KREMOWO-BRAZOWY
29,7x29,7
5901771102113
GRES KREMOWO-BRAZOWY
POLEROWANY 29,7x29,7
5901771150213



R9

GRES KREMOWO-CZARNY
29,7x29,7
5901771102519
GRES KREMOWO-CZARNY
POLEROWANY 29,7x29,7
5901771944010



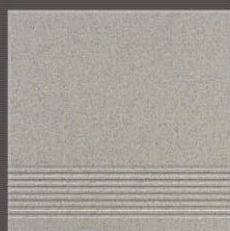
R9

GRES CZARNO-KREMOWY
29,7x29,7
5901771102311
GRES CZARNO-KREMOWY
POLEROWANY 29,7x29,7
5901771944119



R9

GRES BRAZOWO-KREMOWY
29,7x29,7
5901771101918
GRES BRAZOWO-KREMOWY
POLEROWANY 29,7x29,7
5901771150114



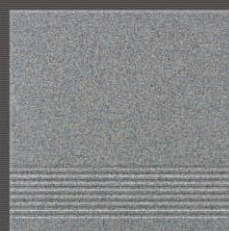
R9

GRES KREMOWO-BRAZOWY
STOPIEN 29,7x29,7
5901771102212



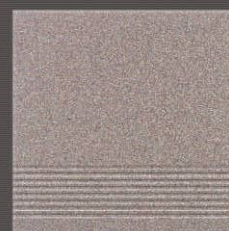
R9

GRES KREMOWO-CZARNY
STOPIEN 29,7x29,7
5901771102618



R9

GRES CZARNO-KREMOWY
STOPIEN 29,7x29,7
5901771102410



R9

GRES BRAZOWO-KREMOWY
STOPIEN 29,7x29,7
5901771102014



GRES KREMOWO-BRAZOWY
COKOL 29,7x7,2
59017711405917



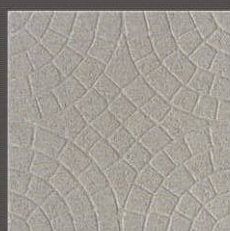
GRES KREMOWO-CZARNY
COKOL 29,7x7,2
59017711406013



GRES CZARNO-KREMOWY
COKOL 29,7x7,2
59017711405818



GRES BRAZOWO-KREMOWY
COKOL 29,7x7,2
59017711405610



R11

GRES KREMOWO-BRAZOWY
WEZUWIUSZ 29,7x29,7
5901771106616



R11

GRES KREMOWO-CZARNY
WEZUWIUSZ 29,7x29,7
5901771106814



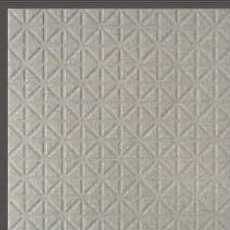
R11

GRES CZARNO-KREMOWY
WEZUWIUSZ 29,7x29,7
5901771106913



R11

GRES BRAZOWO-KREMOWY
WEZUWIUSZ 29,7x29,7
5901771106715



R11

GRES KREMOWO-BRAZOWY
BLOCKER 29,7x29,7
5901771918219

Sposoby pakowania / Packaging / Verpackungsmöglichkeiten Способы упаковки

						
cm	cm	pcs	m ²	kg / m ²	kg / pcs	m ²
29,7x29,7 stopień, blocker, wezuwiusz	0,8	15	1,32	18,80	24,82	58,08
29,7x29,7 poler	0,7	15	1,31	17,30	22,84	58,08
29,7x29,7 cokół	0,8	24	0,51	-	-	39,87

gres HYPERION, KALLISTO

PORTFEL PRODUKTÓW Product portfolio / Produktarten Ассортимент	PŁYTKA tile / Fliese / плитка		PŁYTKA - 3D 3-D tile / Fliese 3-D / плитка 3-Д HYPERION	STOPIEŃ step tread Stufe / ступень	COKÓŁ skirting Sockel / цоколь
RODZAJ POWIERZCHNI Surface type / Flächenarte Вид поверхности	naturalna natural naturell натуральная	polerowana polished poliert полированная	strukturalna structured strukturell структурна	naturalna natural naturell натуральная	naturalna natural naturell натуральная
FORMAT Size / Masse / Формат	29,7x29,7	29,7x29,7	29,7x29,7	29,7x29,7	29,7x29,7
beż	•	•	•	•	•
krem	•	•	•	•	•
terakota	•	•	•	•	•
zielony	•	•	•	•	•
niebieski	•	•	•	•	•
szary	•	•	•	•	•
grafit	•	•	•	•	•

gres SATURN

PORTFEL PRODUKTÓW Product portfolio / Produktarten Ассортимент	PŁYTKA tile / Fliese / плитка			COKÓŁ skirting Sockel / цоколь	LISTWA border / die Leiste / бордюр			NAROŻNIK corner die Ecke наугольник	ROZETA rosette die Rosette розетка
RODZAJ POWIERZCHNI Surface type / Flächenarte Вид поверхности	satyna / poler satinated / polished satinato / poliert сатинато / полированная			satyna / poler satinated / polished satinato / poliert сатинато / полированная	satyna / poler satinated / polished satinato / poliert сатинато / полированная			polerowana polished poliert полированная	polerowana polished poliert полированная
FORMAT	29,7x59,8	45x45	29,7x29,7	29,5x7,2	29,5x14,7	29,5x8,2	29,5x4	14,7x14,7	107,5x107,5
KOLORYSTYKA	29,5x59,5	44,8x44,8	29,5x29,5						
Saturn biały	•	•	•	•		•	•		
Saturn piasek	•	•	•	•					
Saturn beż	•	•	•	•	•			•	•
Saturn terakota	•	•	•	•	•	•	•	•	
Saturn malachit	•	•	•	•	•				•
Saturn czarny	•	•	•	•		•	•		
Saturn super czarny	•	•	•	•					•

gres PORCELLANATO 12 i 8 mm

PORTFEL PRODUKTÓW Product portfolio / Produktarten Ассортимент	PŁYTKA tile Fliese плитка	PŁYTKA tile Fliese плитка	STOPIEŃ step tread Stufe ступень	WEZUWIUSZ plytka antypoślizgowa anti-slipping tile Fliese mit rutschsicherer Oberfläche плитка антискользкая	BLOCKER plytka antypoślizgowa anti-slipping tile Fliese mit rutschsicherer Oberfläche плитка антискользкая	COKÓŁ skirting Sockel цоколь
RODZAJ POWIERZCHNI Surface type / Flächenarte Вид поверхности	naturalna natural naturell натуральная	naturalna natural naturell натуральная	polerowana polished poliert полированная	naturalna natural naturell натуральная	naturalna natural naturell натуральная	naturalna natural naturell натуральная
FORMAT Size / Masse / Формат	20x20	29,7x29,7	29,5x29,5	29,7x29,7	29,7x29,7	29,7x7,2
gres kremowo-brązowy	•	•	•	•	•	•
gres brązowo-kremowy	•	•	•	•	•	•
gres kremowo-czarny	•	•	•	•	•	•
gres czarno-kremowy	•	•	•	•	•	•











Charakterystyka techniczna płytek gres PORCELLANATO nieszkliwiony

Płytki gres porcellanato nieszkliwione posiadają parametry zgodne z normą PN-EN 14411:2005, wg załącznika G "Płytki ceramiczne prasowane na sucho o małej nasiąkliwości wodnej" $E \leq 0,5\%$, Grupa B la UGL.

Technical specification of unglazed porcellanato gres tiles. The unglazed porcellanato gres tiles are manufactured in accordance with the PN-EN 14411:2005 standard as described in Appendix G "Low water permeability dry-pressed ceramic tiles" $E \leq 0,5\%$, Groupe B la UGL.

Technische Spezifikation der Feinsteinzeugfliesen unglasiert. Die unglasierten Feinsteinzeugfliesen entsprechen der Norm PN-EN 14411:2005-laut Anlage G "Die trockengepressten, keramischen Fliesen von geringer Wasseraufnahmefähigkeit" $E \leq 0,5\%$, der Gruppe B la UGL.

Техническая характеристика плиток gres porcellanato неглазурованный. Плитки gres porcellanato неглазурованный имеют параметры согласно стандарту PN-EN 14411:2005, в соответствии с приложением G - "Керамические плитки сухой прессовки с низкой водопоглощаемостью" $E \leq 0,5\%$, Группа B la UGL.

Właściwości Properties Eigenschaften Качества	Badanie wg: Test made acc. to: Gepuft nach: Анализ согласно:	Wymagania Requirements Anforderungen Требования	Parametry płytek Tiles parameters Fliesenparameter Параметры плиток
 Nasiąkliwość wodna (%) Permeability to water (%) Wasseraufnahmefähigkeit (%) Водопоглощаемость (%)	ISO 10545-3	$E \leq 0,5$	0,1
 Wytrzymałość na zginanie (MPa) Bending strength (MPa) Biegefestigkeit (MPa) Прочность на (MPa)	ISO 10545-4	min. 35	min. 40
 Siła łamiąca (N) Breaking strength (N) Bruchstärke (N) Разрушающая сила (N)	ISO 10545-4	min. 1300	min. 1800
 Współczynnik cieplnej rozszerzalności liniowej ($10^{-5}/^{\circ}\text{C}$) Coefficient of linear thermal expansion ($10^{-5}/^{\circ}\text{C}$) Wärmeausdehnungsfähigkeitswert ($10^{-5}/^{\circ}\text{C}$) Коэффициент линейного термического расширения ($10^{-5}/^{\circ}\text{C}$)	ISO 10545-8	s.m.b.*	<9
 Mrozoodporność Frost resistance Frostfestigkeit Морозостойкость	ISO 10545-12	s.m.b.*	mrozoodporne frost-resistant frostfest морозоустойчивые
 Odporność na ścieranie wgłębne (mm^3) Deep scratch resistance (mm^3) Tiefabreibungsbeständigkeit (mm^3) Сопротивление к глубинному износу (mm^3)	ISO 10545-6	max. 175	130
 Skuteczność antypoślizgowa (grupa klasyfikacyjna): a) płytki gładkie, b) płytki reliefowe Slip resistance (classification group): a) polished tiles, b) relief tiles Rutschfestigkeit (Klassifikationsgruppe): a) glatte Fliesen, b) Relieffiesen Эффективность прочности к скольжению (классификационная группа) а) гладкие плитки, б) рельефные плитки	DIN 51130	wg deklaracji/as declared laut Angabe по декларации	NPD, R10
 Odporność na odczynniki chemiczne: a) na kwasy i zasady o słabym natężeniu, b) na kwasy i zasady o mocnym stężeniu Resistance to chemicals: a) weak solutions of acids and alkali, b) potent solutions of acids and alkali Chemische Beständigkeit gegen: Säuren und Base mittel a) schwach konzentriert, b) stark konzentriert Устойчивость к воздействию химических реагентов: а) кислот и солей малой концентрации; б) кислот и солей большой концентрации	a) ISO 10545-13 b) ISO 10545-13	s.m.b.* s.m.b.*	ULA-ULB UHA-UHB
 Odporność na działanie środków domowego użytku i sole do basenów kąpielowych Resistance to household chemicals and swimming-pool salts Beständigkeit gegen Haushaltsputzmittel und Schwimmbadsalze Устойчивость к воздействию бытовой химии и солей для плавательных бассейнов	ISO 10545-13	min. UB	UA
 Odporność na plamienie Resistance to stains Fleckenfestigkeit Устойчивость к загрязнениям	ISO 10545-14	s.m.b.*	min. 2 klasa

* stosowna metoda badania / method of testing used / angewandtes Untersuchungsverfahren / применяемый метод исследования (проверки)



Opoczno Spółka Akcyjna, ul. Przemysłowa 5, 26-300 Opoczno, tel. +48 /44/ 754 81 00, fax +48 /44/ 755 34 26
www.opoczno.com, info@opoczno.com

Dział Inwestycji +48 /44/ 754 83 53,

Dział Eksportu +48 /44/ 754 83 60, Export Sales Department +48 /44/ 754 83 67,
Die Abteilung des Exportverkaufes +48 /44/ 754 83 60, Отдел экспорта +48 /44/ 754 88 51,
fax +48 /44/ 755 50 51, e-mail: export@opoczno.com

Sklepy firmowe/ Showrooms/ Firmensalone/ Фирменные склады
26-300 Opoczno, ul. Przemysłowa 5, tel. +48/ 44/ 755 33 03, 754 83 48
02-884 Warszawa, ul. Puławska 538, tel. +48/ 22/ 331 05 62, 331 05 61