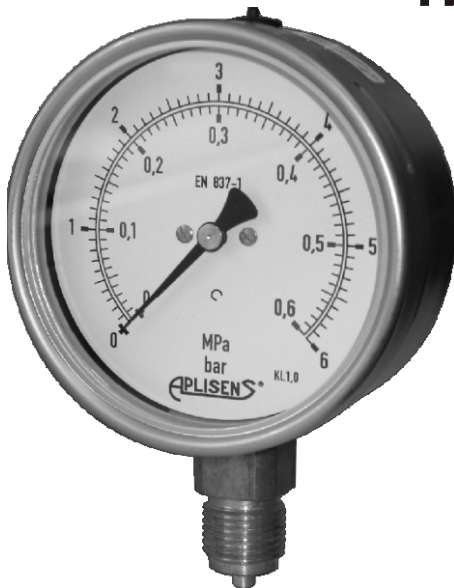


Манометры промышленные типа MS-100



- ✓ Диаметр корпуса Ø100
- ✓ Материал корпуса – нержавеющая сталь
- ✓ Класс точности 1%

Назначение, конструкция

Измерители давления MS-100 предназначены для измерений давления жидкостей и газов при температуре до 150°C. Диапазон давлений измеряемой среды должен соответствовать 3/4 диапазона показаний измерителя для статического давления и 2/3 диапазона показаний для давлений пульсирующих. Корпус изготовлен из нержавеющей стали. Стекло для манометров с диапазоном измерений до 6 МПа изготавливается из технического стекла, для манометров с диапазоном измерений выше 6 МПа применяется безопасное многослойное стекло. Штуцер и измерительная пружина манометра изготовлены из нержавеющей стали.

Технические характеристики

Стандартные диапазоны измерений: 0...0,1, 0,16, 0,25, 0,4, 0,6, 1, 1,6, 2,5, 4, 6, 10, 16, 25, 40 МПа
-0,1...0, 0,06, 0,15, 0,5, 1,5 МПа

Класс точности	1%
Диаметр корпуса	Ø100
Материал корпуса	нержавеющая сталь
Резьба штуцера	M20×1,5 (спец. исполнение – G1/2")
Расположение штуцера	радиальное (спец. исполнение – на задней стенке)
Диапазон рабочих температур	-20...150°C
Диапазон температур среды измерений	0...150°C
Степень защиты корпуса	IP 54 (для исполнений глицеринозаполненных IP 65)

Манометры электроконтактные

Детектор положения стрелки М – магнитный
L – индукционный

Количество контактов 1, 2 или 3

Таблица состояния контактов			
1 контакт	НР	НЗ	
2 контакта	НР–НР	НЗ–НЗ	НР–НЗ
3 контакта	НР–НР–НЗ		НЗ–НЗ–НР

НР – контакт нормально – разомкнутый

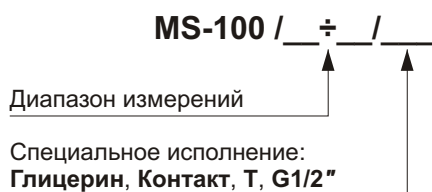
НЗ – контакт нормально – замкнутый

Специальные исполнения

- Глицерин** – корпус заполнен глицерином
- Контакт** – манометр электроконтактный – в заказе необходимо оговорить тип детектора положения стрелки и число контактов с их состоянием
- T** – расположение штуцера на задней стенке корпуса
- G1/2"** – штуцер с резьбой G1/2"

Манометры с нестандартным диапазоном измерений, диаметром корпуса Ø63 или Ø160 можно заказать по согласованию.

Способ заказа



Пример: Манометр MS-100 на диапазон 0 ÷ 6 bar, глицеринозаполненный

MS-100 / 0 ÷ 6 bar / Глицерин

Применение

При правильном подборе манометра и разделителя погрешность измерения системой не выходит за пределы класса точности манометра на всём диапазоне измерений. Подробные рекомендации, касающиеся областей применения разделителей, присоединяемых к манометрам, представлены в Разделе III – Разделители.

Манометр MS-100
с разделителем типа S-Comp M20×1,5
для измерения сред с повышенной вязкостью
и высокой температурой

MS-100 / _ ÷ _ / _ / _

Тип разделителя – код согласно с обозначением в каталоге (Раздел III – Разделители)

MS-100 / 0 ÷ 6 bar / Глицерин / S-Ch – DN50 / Тантал