

Руководство по монтажу UA/RU

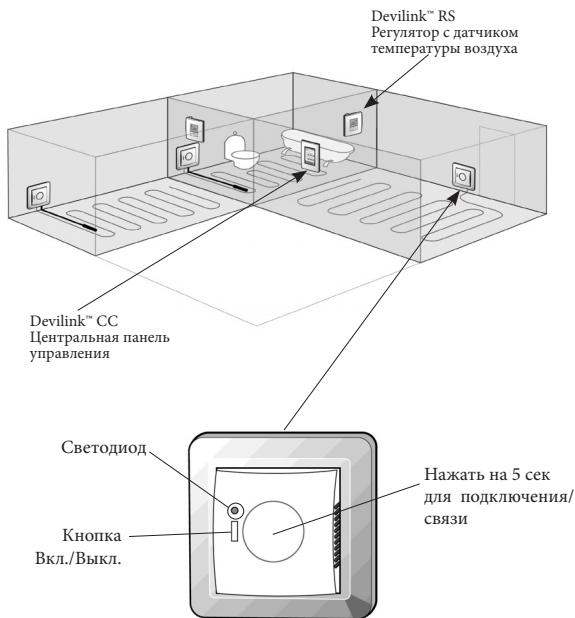
Devilink™ FT

***Терморегулятор управления
нагревательным кабелем
с датчиком температуры пола***

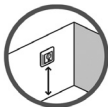


Терморегулятор с датчиком пола - Devilink™ FT (Floor Thermostat) – предназначен для беспроводного управления (включения-выключения) нагревательными кабелями или другим нагревательными устройствами. Регулятор также может подключаться к датчику пола на проводе для измерения температуры пола и передачи информации на центральное устройство управления

Базовая конфигурация системы:



Расположение Devilink™ FT



Устанавливается на стене на высоте, соответствующей местным строительным нормам. Обычно 80-150 см от пола.



Во влажных помещениях следует устанавливать в строгом соответствии с действующими нормами ПУЭ (Правила устройства электроустановок), ПБЕ (Правила будови електроустановок), СНиП (Строительные нормы и правила) и ДБН (Державні будівельні норми).

В большинстве случаев устанавливается вне влажных помещений.

Выбор системы обогрева

Когда устанавливается Devilink™ FT, вы должны выбрать тип системы обогрева через пол – то есть тип датчика, который будет использоваться. Возможны три варианта:

1. **«Теплый пол»:** комфортный подогрев поверхности пола. Поддерживается постоянная температура пола, например, в ванной или другом помещении. Устанавливается в конструкцию пола Датчик температуры пола на проводе и при конфигурации для данного помещения выбирается «Регулирование пола» (Floor regulation).
2. **«Полное отопление с датчиком ограничения температуры пола»:** поддерживается требуемая температура воздуха в помещении, например, в жилой комнате или в офисном помещении. Также в конструкцию пола устанавливается Датчик пола на проводе для ограничения температуры поверхности пола. При конфигурации системы для данного помещения выбирается «Полное отопление с датчиком пола» - «Комбинированное регулирование» (Combined regulation). Devilink™ FT устанавливается вместе с Devilink™ RS.
3. **«Полное отопление без датчика ограничения температуры пола»:** датчик пола не присутствует и не может быть установлен, поддерживается только требуемая температура воздуха в помещении. Выберите при конфигурации «Регулирование воздуха» (Room regulation). Devilink™ FT устанавливается вместе с Devilink™ RS.

Обратите внимание, что регулирование температуры воздуха (для Отопления) всегда будет более точным, если в полу установлен датчик температуры на проводе. Если в одном помещении установлены несколько регуляторов Devilink™, то при конфигурации устанавливайте для них одинаковые режимы.

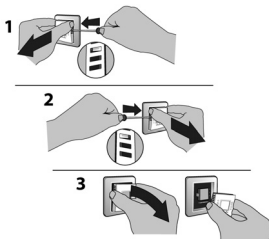
DEVI рекомендует всегда устанавливать датчик температуры на проводе.

Не применяйте Devilink™ FT без датчика температуры на проводе в конструкции пола, если нагревательный кабель установлен в конструкции деревянного пола на лагах, имеет деревянное покрытие или аналогичное, требующее ограничения температуры!

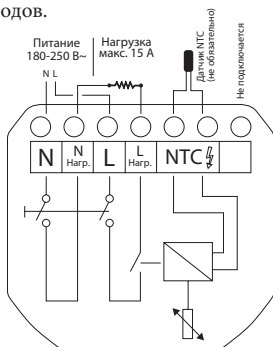
Установка Devilink™ FT

Установка Devilink™ FT

1. Снимите переднюю панель: слегка нажмите плоской отвёрткой на защёлки через щели (третья снизу) на боковых стенках корпуса и потяните панель вперед (на себя).



2. Подключите регулятор как показано на рисунке. Условные обозначения для подключения также приведены на задней поверхности корпуса регулятора. Обязательно соблюдайте соответствие подключения фазного и нулевого сетевых проводов.



Конфигурация в системе:

Описание приведено в руководстве по Devilink™ CC.

Сообщения об ошибках

Светодиод зелёный	Ожидание, нагрев выключен
Светодиод красный	Нагрев включен
Светодиод зелёный мигает часто	Подключение к системе или тест связи
Светодиод красный мигает часто	Процедура подключения завершилась с ошибкой. Процедура теста связи (Linktest) завершилась с ошибкой.
Светодиод красный мигает редко	Неисправность датчика температуры на проводе

Дополнительная информация

Изделие не содержит вредных веществ.

Хранить в сухом, тёплом месте при температуре от +5°C до +30°C.

Продукция должна использоваться только по назначению.

Другие условия по установке и эксплуатации данной продукции могут находиться в рекомендациях сервисного центра или продавца данной продукции.

Продукция сертифицирована «Укрметртестстандарт», 03143, г. Киев, Метрологическая, 4 и ГОССТАНДАРТОм России в системе сертификации ГОСТ Р.

Заводской сброс Devilink™ FT

Снимите переднюю панель. Выньте батарейку. Затем нажмите кнопку Вкл./Выкл./Установка (слева сверху на торце) и затем установите назад батарейку питания. Удерживайте кнопку нажатой, пока светодиод кнопки мигает (примерно 5 сек.).

Инструкция по утилизации:

Устройство содержит электронные компоненты, которые запрещается выбрасывать вместе с бытовым мусором.

Следуйте местным нормам и правилам.

Технические характеристики

Напряжение питания	180-250 В~, 50/60 Гц
Потребляемая мощность в реж. ожидания	Макс. 1 Вт
Реле: <ul style="list-style-type: none">• Нагрузка активная• Нагрузка индуктивная	230 В~ 15 А / 3450 Вт $\cos \phi = 0.3$, макс. 4 А
Датчик на проводе	NTC (отрицательный температурный коэффициент), 15 кОм при 25°C
Сопротивления датчика: <ul style="list-style-type: none">• 0°C• 20°C• 50°C	42 кОм 18 кОм 6 кОм
Регулирование	ШИМ (PWM), широтно-импульсная модуляция
Рабочая темп.	0° - +30°C
Система контроля датчика темп.	Регулятор имеет схему контроля датчика темп. на обрыв или замыкание, при неисправности нагрев отключается.
Частота сигнала	868,42 МГц
Расстояние между устройствами (здание с обычными стенами)	Макс. 30 м
Мощность радиосигнала	Макс. 1 мВт
IP класс	IP31
Размеры	85x85x21 мм

Гарантия DEVI

Вы приобрели продукцию фирмы DEVI, которая, по нашему убеждению, в составе нагревательной системы, позволит повысить комфорт в Вашем доме. Применение нагревательных систем фирмы DEVI связано с использованием следующей продукции: нагревательных кабелей, нагревательных матов, терморегуляторов, монтажных принадлежностей, дополнительного оборудования.

При условии соблюдения всех, установленных в технических документах, правил использования нагревательных систем, фирма DEVI гарантирует отсутствие производственных дефектов продукции и материалов, а также – их нормальное функционирование, в пределах следующего гарантийного срока:

-для терморегуляторов Devilink™ – 2 года;

Все гарантийные сроки исчисляются с момента установки и подключения нагревательной системы официальным дилером DEVI (с соответствующей отметкой в гарантийном талоне) или – с момента продажи оборудования, если установка и подключение системы произведены другими специалистами.

Обязательными формальными условиями для предоставления гарантии на все виды продукции фирмы DEVI является:

- наличие гарантийного сертификата, надлежащим образом (полностью) заполненного и заверенного печатью официального дилера DEVI;
- факт наличия дефекта подтверждается соответствующим актом, который должен быть

составлен по результатам обследования продукции, произведенного Сервисным центром фирмы DEVI либо другим, специально уполномоченным фирмой DEVI, лицом, или же – при обязательном участии одного из указанных лиц;
- стоимость продукции должна быть полностью оплачена покупателем, если иное не было специально оговорено в договоре купли-продажи.

При наличии обстоятельств, которые лишают покупателя права на гарантийный ремонт или замену продукции, такой ремонт или замена производятся на платных условиях. При этом оплате подлежат как работы, связанные с непосредственным устранением дефектов, так и те работы, которые были проведены с целью выявления этих дефектов и/или причин их возникновения.

Изложенные выше гарантийные условия касаются исключительно обязательств, связанных с обеспечением качества продукции фирмы DEVI. Любые юридические вопросы, связанные с продажей, доставкой, другими отношениями между продавцом и покупателем, регламентируются действующими законами Вашей страны.

Независимо от того, в какой степени к Вам могут применяться те или иные положения настоящего документа, Вы всегда можете рассчитывать на получение от специалистов фирмы DEVI объективной, квалифицированной и оперативной информации относительно кабельных нагревательных систем, а также на удовлетворение всех разумных просьб, касающихся данной продукции.

Гарантийный Сертификат

Гарантия DEVI™ предоставляется:

ФИО:

Адрес:

Город:

Страна:

Телефон:

Внимание!

Для получения гарантии DEVI все графы должны быть заполнены, поставлена печать официального дилера DEVI. Рекламации подаются через предприятие, продавшее Вам изделие.

Тип регулятора:

Электромонтажник:

Код товара:

Дата монтажа:

Дата продажи:

Печать официального дилера DEVI:

Код инструкции: 08095929

Версия: 01.01

ПРОИЗВОДИТЕЛЬ:

DEVI A/S, Ulvehavevej 61,
7100 Vejle, Denmark
(ДЕВИ А/С, Ульвехавевей 61,
7100 Вайле, Дания)
Тел. +45 76 42 47 00
Факс +45 76 42 47 03
www.devi.com

**ЭКСКЛЮЗИВНЫЙ ПОСТАВЩИК
В УКРАИНЕ:**

Представительство DEVI A/S
ТОВ с ии «Данфосс ТОВ»
04080, г. Киев, ул. В. Хвойки, 11
Тел. +38 (044) 461 87 00
www.de-vi.com.ua

**ЭКСКЛЮЗИВНЫЙ ПОСТАВЩИК В
РОССИИ:**

Представительство DEVI A/S
ООО "Данфосс"
143581, Московская обл., Истринский р-н,
с. Павловская Слобода, д. Лешково, 217
Тел. +7 (495) 792 57 57
www.devi.ru

