

СЧЁТЧИКИ ВОДЫ ТУРБИННЫЕ ДЛЯ ИРРИГАЦИИ И МЕЛИОРАЦИИ

Тип MWI

MWI

- Номинальный диаметр
DN 50, 65, 80, 100, 125, 150, 200
- Температура max 50°C
- Давление max 1,6 МПа

Счётчики воды для ирригации и мелиорации тип MWI внесены в Государственный реестр средств измерений РБ за № РБ 03 07 0303 05 и имеют сертификат типа № 3696 от 5 декабря 2005 г.

Счётчики воды для ирригации и мелиорации тип MWI предназначены для коммерческого учёта расхода холодной воды.

Счётчики воды тип MWI имеют следующее исполнение: MWI-NK – с импульсным контактным выходом для дистанционного съёма показаний.

- Счётный механизм расположен в герметичном корпусе с полной изоляцией зубчатых колёс от воды.
- Детали счётчика, соприкасающиеся с водой, изготовлены из материалов, стойких к её воздействию.
- Счётчик предназначен для работы в особо тяжелых условиях с большим количеством химических и механических загрязнений. Величина механических частиц, проходящих через счётчик, может достигать 50% площади поперечного сечения счётчика.
- Монтажное положение: вертикальное, горизонтальное и под наклоном.

Счётчики воды для ирригации и мелиорации тип MWI, MWI-NK рекомендуются для установки на водозаборах с открытых водоёмов, для измерения количества сточных вод в канализационных системах, а также на объектах сельского хозяйства.



ISO 9001:2008



Certified by
Russian Register

НП ООО "Гран-Система-С"
Республика Беларусь, 220141
г. Минск, ул. Ф. Скорины, 54а

www.strumen.com

Тел.: (017) 265-81-87
(017) 265-81-89
Факс (017) 265-82-03
E-mail: info@strumen.com

Технические характеристики

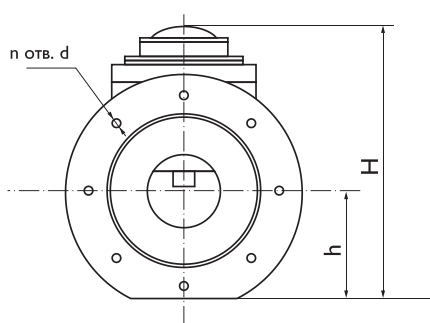
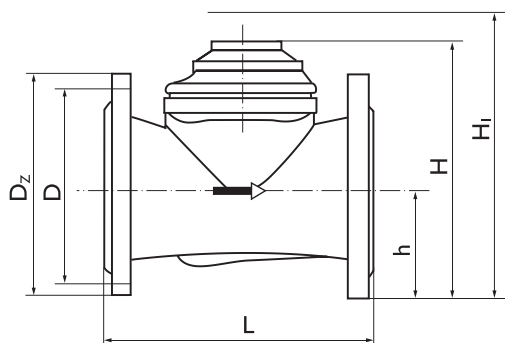
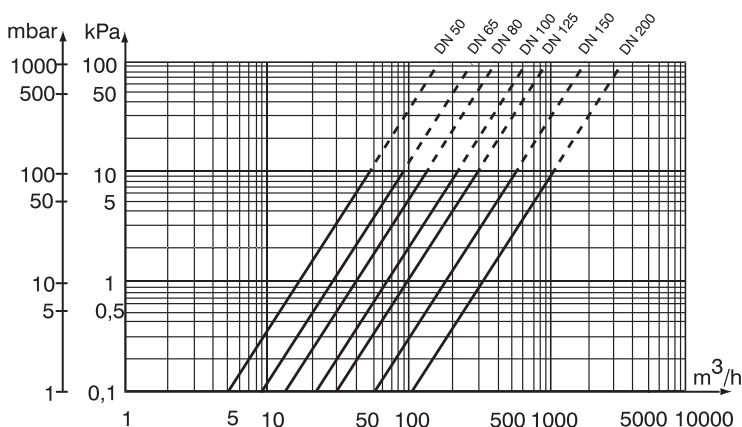
Тип			MWI 50 MWI-NK 50	MWI 65 MWI-NK 65	MWI 80 MWI-NK 80	MWI 100 MWI-NK 100	MWI 125 MWI-NK 125	MWI 150 MWI-NK 150	MWI 200 MWI-NK 200
Номинальный диаметр	DN	мм	50	65	80	100	125	150	200
Максимальный расход воды	Q _{max}	м³/ч	70	100	150	250	350	500	900
Номинальный расход воды	Q _n	м³/ч	30	50	90	125	175	250	450
Переходный расход воды	Q _t	м³/ч	3,75	6,25	10	11	12	15	30
Минимальный расход воды	Q _{min}	м³/ч	1,2	2	3	4,8	8	10	18
Цена импульса для MWI-NK		м³		10 или 1 или 0,1					
Емкость счетного механизма		м³		10 ⁷					
Цена деления		м³		0,005					

Пределы допускаемой относительной погрешности в диапазоне объемных расходов:

от Q_{max} до Q_t ±5%

от Q_t до Q_{min} ±10%

График потерь давления



Обозначение	DN, мм	Dz, мм	D, мм	L, мм	h, мм	H, мм MWI	H1, мм MWI-NK	n, мм отв.	d, мм отв.	Масса, кг
MWI 50, MWI-NK 50	50	165	125	200	75	230	250	4	18	9
MWI 65, MWI-NK 65	65	165	125	200	83	240	260	4	18	10
MWI 80, MWI-NK 80	80	185	145	225	95	250	270	4	18	12
MWI 100, MWI-NK 100	100	200	160	250	105	260	280	8	18	16
MWI 125, MWI-NK 125	125	220	180	250	120	305	325	8	18	20
MWI 150, MWI-NK 150	150	250	210	300	135	325	335	8	22	25
MWI 200, MWI-NK 200	200	385	245	350	160	335	355	12	22	38