

# СЧЁТЧИКИ ВОДЫ КРЫЛЬЧАТЫЕ

Тип JS-1,5, JS 90-1,5

JS-2,5, JS 90-2,5

JS

- Номинальный расход воды  $Q_n=1,5 \text{ м}^3/\text{ч}$ ,  $2,5 \text{ м}^3/\text{ч}$
- Номинальный диаметр DN 15, 20
- Температура  
холодной воды – до  $50^\circ\text{C}$   
горячей воды – до  $90^\circ\text{C}$
- Давление max 1,6 МПа

Счётчики воды крыльчатые тип JS-1,5, JS 90-1,5, JS-2,5, JS 90-2,5 внесены в Государственный реестр средств измерений за № РБ 03 07 0302 05 и имеют сертификат типа № 3695 от 5 декабря 2005 г.

Счётчики воды крыльчатые тип JS предназначены для коммерческого учета расхода холодной и горячей воды.

Счётчики воды крыльчатые тип JS имеют следующие исполнения:

- JS-1,5-NK; JS-2,5-NK; JS 90-1,5-NK; JS 90-2,5-NK – с импульсным выходом;
- JS 90-1,5-NC; JS 90-2,5-NC – с импульсным выходом для теплосчётчиков.

Межповерочный интервал – 4 года.

Счётчики тип JS отличаются высоким качеством, повышенной надёжностью, приятным дизайном, элегантностью исполнения, простотой монтажа и удобством в эксплуатации.

- Корпус счётчиков воды изготовлен из латуни с качественной обработкой поверхности.
- Детали счётчиков, соприкасающиеся с водой, изготовлены из материалов, не снижающих качества воды и стойких к её воздействию.
- Конструкция механизма крыльчатки обеспечивает работоспособность счётчика при измерении объёма воды с большим количеством механических примесей.
- Низкий порог чувствительности.
- Эффективная защита от воздействия внешних магнитных полей.
- Монтажное положение: горизонтальное, вертикальное.
- Конструкцией счётчика предусмотрена возможность поворота счётного механизма на  $360^\circ$  для удобства считывания показаний.

Счётчики воды крыльчатые тип JS рекомендуются для установки в жилых и производственных помещениях, офисах, коттеджах и других объектах коммунального хозяйства.



ISO 9001:2008



Certified by  
Russian Register

НП ООО "Гран-Система-С"  
Республика Беларусь, 220141  
г. Минск, ул. Ф. Скорины, 54а

[www.strumen.com](http://www.strumen.com)

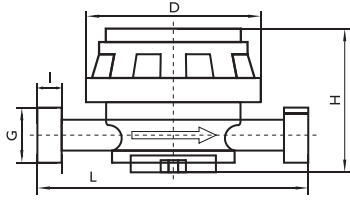
Тел.: (017) 265-81-87  
(017) 265-81-89  
Факс (017) 265-82-03  
E-mail: [info@strumen.com](mailto:info@strumen.com)

# Счётчики воды крыльчатые

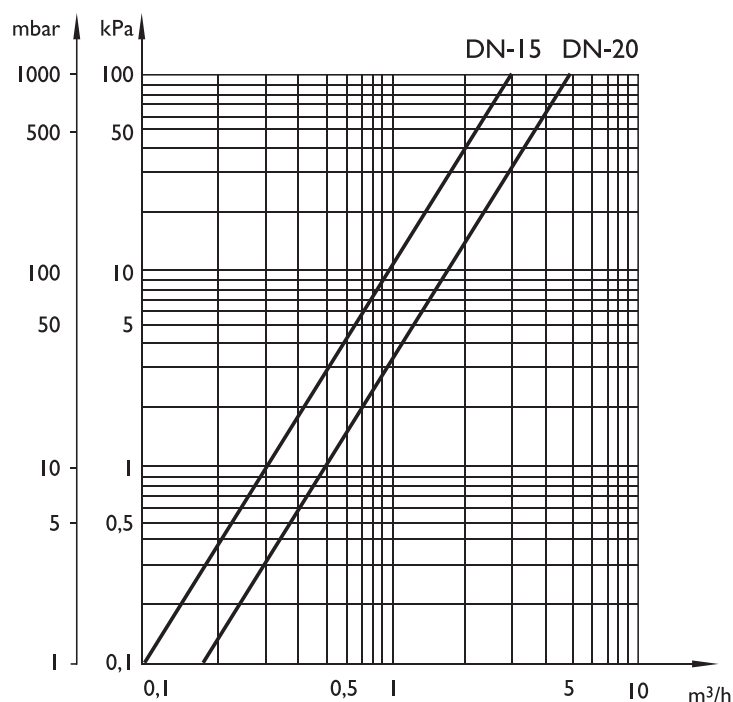
Тип JS-I,5, JS 90-I,5

JS-2,5, JS 90-2,5

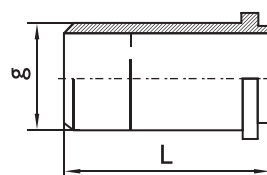
## Технические характеристики

Тип			JS-I,5 JS 90-I,5 JS-I,5-NK JS 90-I,5-NK JS 90-I,5-NC	JS-2,5 JS 90-2,5 JS-2,5-NK JS 90-2,5-NK JS 90-2,5-NC
Номинальный диаметр	DN	мм	15	20
Номинальный расход	Q <sub>n</sub>	м³/ч	1,5	2,5
Максимальный расход	Q <sub>max</sub>	м³/ч	3,0	5,0
Переходный расход	Q <sub>t</sub>	м³/ч	0,15	0,25
Минимальный расход	Q <sub>min</sub>	м³/ч	0,06	0,10
Порог чувствительности	Q <sub>s</sub>	м³/ч	0,008	0,015
Емкость счетного механизма		м³	99 999	99 999
Потеря давления при Q <sub>max</sub> , не более		МПа	0,1	0,1
Пределы допускаемой относительной погрешности от Q <sub>t</sub> до Q <sub>max</sub>		%	± 2 – для холодной воды ± 3 – для горячей воды	
от Q <sub>min</sub> до Q <sub>t</sub>		%	± 5	
Цена импульса		литр/импульс	1	1
	G		G 3/4	G 1
	L	мм	110	130
	H	мм	73	73
	D	мм	80	80
	I	мм	12	12
Масса, не более		кг	0,45	0,55

## График потерь давления



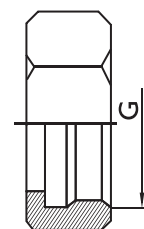
Переходник



Прокладка



Гайка



DN	G	g	d	L
15	G 3/4	G 1/2	17	40
20	G 1	G 3/4	23	50