

**CBX
CBГ**

СЧЁТЧИКИ ВОДЫ КРЫЛЬЧАТЫЕ «Струмень-Гран» Тип CBX-15, CBГ-15

- Номинальный расход воды $Q_n=1,5 \text{ м}^3/\text{ч}$
- Номинальный диаметр DN 15
- Температура
холодной воды – до 40°C
горячей воды – до 90°C
- Давление max 1,6 МПа

Счётчики воды «Струмень-Гран» тип CBX-15, CBГ-15 внесены в Государственный реестр средств измерений и имеют сертификаты Республики Беларусь, Российской Федерации, Республики Казахстан и Украины.

Счётчики воды «Струмень-Гран» предназначены для коммерческого учёта расхода холодной и горячей воды.

Счётчики воды «Струмень-Гран» имеют следующие исполнения:

- CBX-15П, CBГ-15П – корпус выполнен из композиционных материалов;
- CBX-15И, CBГ-15И – с герконовым датчиком для дистанционного съёма информации.
- CBX-15М, CBГ-15М – с защитой от действия статического магнитного поля напряжённостью не более 400 кА/м.

Счётчики «Струмень-Гран» отличаются высоким качеством, повышенной надёжностью, приятным дизайном, элегантностью исполнения, простотой монтажа и удобством в эксплуатации.

Межповерочный интервал – 5 лет.

- Корпус счётчиков воды изготовлен из латуни с качественной обработкой поверхности.
- Детали счётчиков, соприкасающиеся с водой, изготовлены из материалов, не снижающих качества воды и стойких к её воздействию.
- Конструкция механизма крыльчатки обеспечивает работоспособность счётчика при измерении объёма воды с большим количеством механических примесей.
- Низкий порог чувствительности.
- Эффективная защита от воздействия внешних магнитных полей.
- Монтажное положение: горизонтальное, вертикальное.
- Конструкцией счётчика предусмотрена возможность поворота счётного механизма на 360° для удобства считывания показаний.

Счётчики воды «Струмень-Гран» рекомендуются для установки в жилых и производственных помещениях, офисах, коттеджах и других объектах коммунального хозяйства.

**ISO 9001:2008****Certified by
Russian Register**

НП ООО "Гран-Система-С"
Республика Беларусь, 220141
г. Минск, ул. Ф. Скорины, 54а

www.strumen.com

Тел.: (017) 265-81-87
(017) 265-81-89
Факс (017) 265-82-03
E-mail: info@strumen.com

Технические характеристики

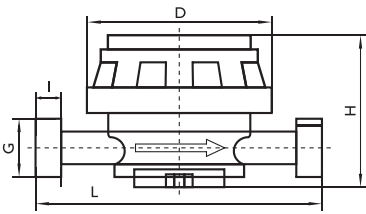
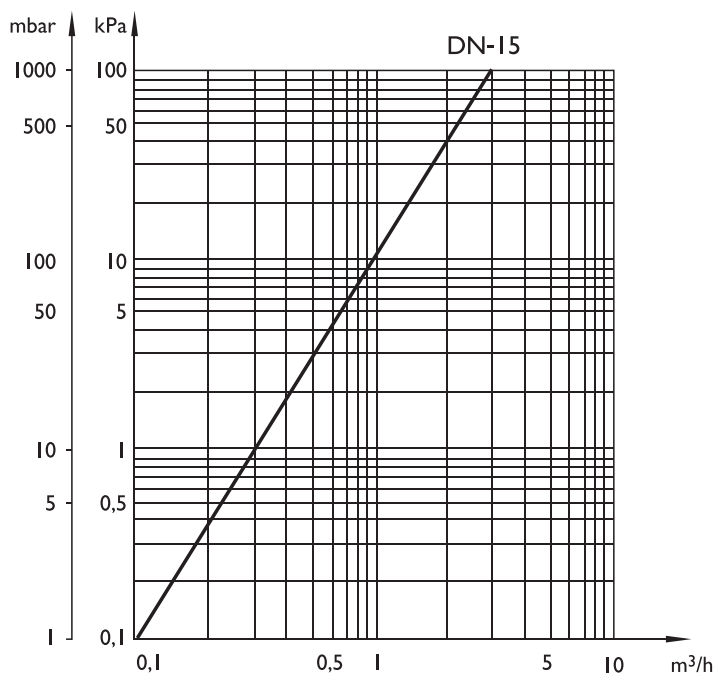
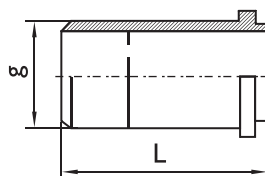
Тип			СВХ-15 СВХ-15И СВХ-15П СВХ-15М	СВГ-15 СВГ-15И СВГ-15П СВГ-15М
Номинальный диаметр	DN	мм	15	15
Номинальный расход	Q _n	м³/ч	1,5	1,5
Максимальный расход	Q _{max}	м³/ч	3,0	3,0
Переходный расход	Q _t	м³/ч	0,12	0,12
Минимальный расход	Q _{min}	м³/ч	0,03	0,03
Порог чувствительности	Q _s	м³/ч	0,012	0,012
Ёмкость счётного механизма		м³	99 999	99 999
Потеря давления при Q _{max} , не более		МПа	0,1	0,1
Цена импульса для СВХ-15И, СВГ-15И		литр/импульс	1	1
Пределы допускаемой относительной погрешности от Q _t до Q _{max}		%	± 2	± 3
от Q _{min} до Q _t		%	± 5	± 5
	G		G 3/4	G 3/4
	L	мм	110	110
	H	мм	75	75
	D	мм	80	80
	I	мм	12	12
Масса, не более		кг	0,6	0,6

График потерь давления



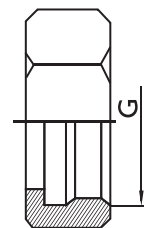
Переходник



Прокладка



Гайка



DN	G	g	d	L
15	G 3/4	G 1/2	17	40