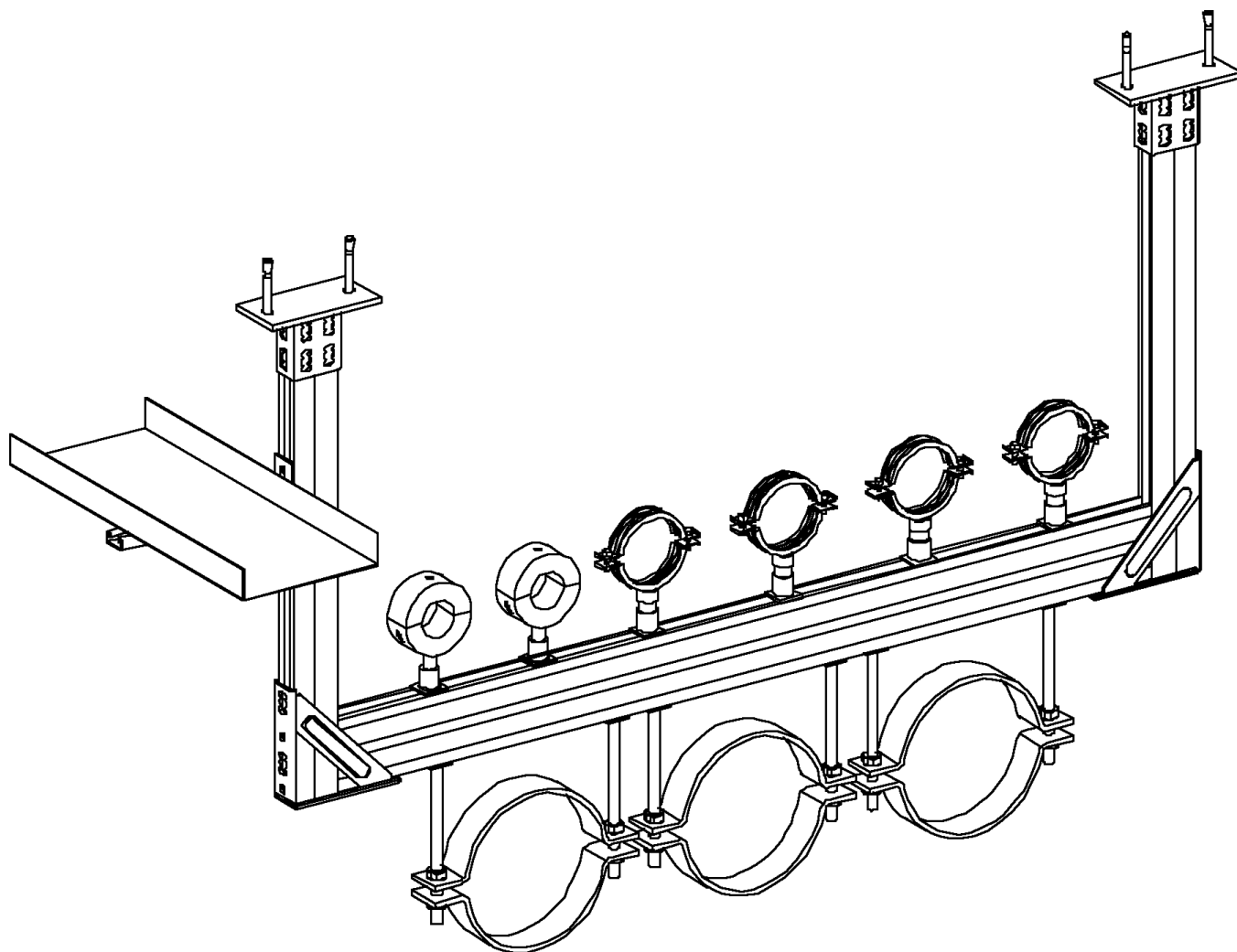



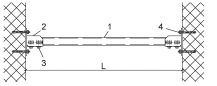
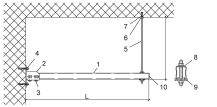
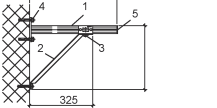






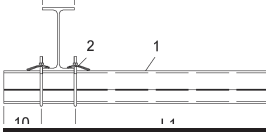
## Типовые решения для магистральных трубопроводов и слаботочных сетей.



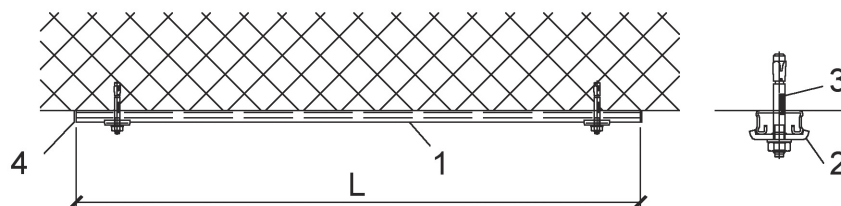
## Монтаж к бетонному основанию

	<b>Прямой монтаж к перекрытию</b> В 1 - В 2	6.3
	<b>Подвесной монтаж к перекрытию</b> В 4 - В 10	6.4
	<b>Монтаж U-образных опор к перекрытию</b> В 11 - В 15	6.8
	<b>Монтаж опоры (профиля) «стена-стена»</b> В 16 - В 18	6.10
	<b>Монтаж L-образных опор</b> В 19 - В 23	6.11
	<b>Консольный монтаж</b> В 24 - В 27	6.14
	<b>Прямой монтаж к перекрытию (наличие изоляции)</b> В 28	6.16

## Монтаж к металлическим балкам

	<b>Монтаж к Т-образным металлическим балкам</b> S 1 - S 4	6.17
	<b>Подвесной монтаж к Т-образным металлическим балкам</b> S 5 - S 6	6.18
	<b>Прямой монтаж к Т-образным металлическим балкам</b> S 7 - S 9	6.18
	<b>Консольный монтаж профилей к Т-образным металлическим балкам</b> S 10 - S 11	6.19
	<b>Таблица с размерами монтажных профилей</b>	6.21

## Прямой монтаж к перекрытию В 1 MQ-21

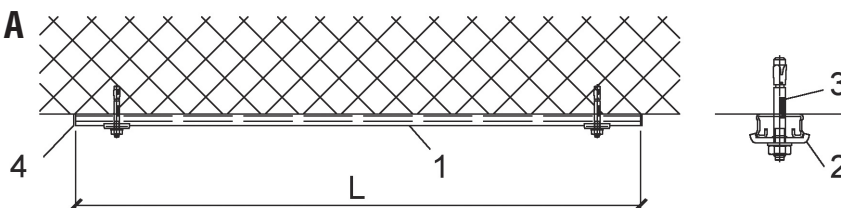


### Список материалов:

Наименование	Название	Количество	Поз.	Артикул, №
<b>MQ-21</b>	Монтажный профиль (L)	1х _____ см	①	<b>369585</b>
<b>MQZ-L 11</b>	Шайба монтажная	2 *	②	<b>369679</b>
<b>HST M10x110/20</b>	Анкер-шпилька	2 *	③	<b>371585</b>
<b>MQZ-E 21</b>	Крышка декоративная	2	④	<b>370598</b>

\* При расчете основной конструкции рекомендуется учесть 1 крепежную точку на каждые 60 см монтажного профиля.

## Прямой монтаж к перекрытию В 1А MQ-31; MQ-41

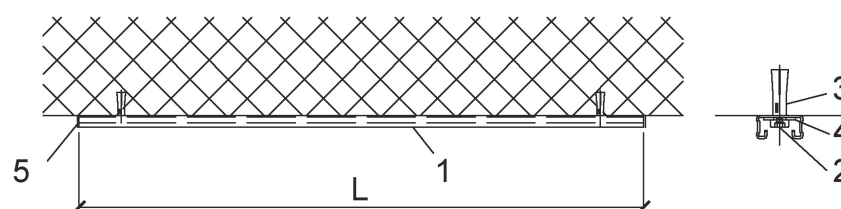


### Список материалов:

Наименование	Название	Количество	Поз.	Артикул, №
<b>MQ-31</b>	Монтажный профиль (L)	1х _____ см	①	<b>369590</b>
<b>MQ-41</b>	Монтажный профиль (L)	1х _____ см	①	<b>369592</b>
<b>MQZ-L 11</b>	Шайба монтажная	2 *	②	<b>369679</b>
<b>HST M10x110/20</b>	Анкер-шпилька	2 *	③	<b>371585</b>
<b>MQZ-E ..</b>	Крышка декоративная	2	④	<b>36968/...</b>

\* При расчете основной конструкции рекомендуется учесть 1 крепежную точку на каждые 60 см монтажного профиля.

## Прямой монтаж к перекрытию В 2 MQ-21; MQ-31

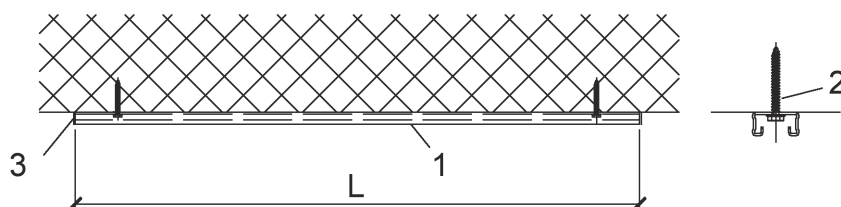


### Список материалов:

Наименование	Название	Количество	Поз.	Артикул, №
<b>MQ-21</b>	Монтажный профиль (L)	1х _____ см	①	<b>369585</b>
<b>MQ-31</b>	Монтажный профиль (L)	1х _____ см	①	<b>369590</b>
<b>M 10 x 16</b>	Винт цилиндрический	2 *	②	<b>216474</b>
<b>HKD-S M10 x 30</b>	Анкер забивной	2 *	③	<b>243737</b>
<b>A 10,5</b>	Шайба	2 *	④	<b>282851</b>
<b>MQZ-E ..</b>	Крышка декоративная	2	⑤	<b>36968/...</b>

\* При расчете основной конструкции рекомендуется учесть 1 крепежную точку на каждые 60 см монтажного профиля.

## Прямой монтаж к перекрытию В 3 MQ-21 - MQ-31

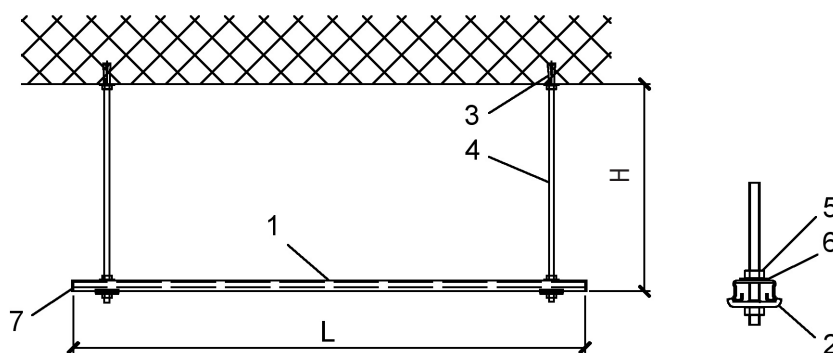


### Список материалов:

Наименование	Название	Количество	Поз.	Артикул, №
<b>MQ-21</b>	Монтажный профиль (L)	1х _____ см	①	<b>369585</b>
<b>MQ-31</b>	Монтажный профиль (L)	1х _____ см	①	<b>369590*</b>
<b>HUS-H 12,5 x 65</b>	Анкер-шуруп	2 *	②	<b>335089*</b>
<b>MQZ-E ..</b>	Крышка декоративная	2	③	<b>36968/...</b>

\* При расчете основной конструкции рекомендуется учесть 1 крепежную точку на каждые 60 см монтажного профиля.

## Подвесной монтаж к перекрытию В 4 MQ-21 - MQ-31

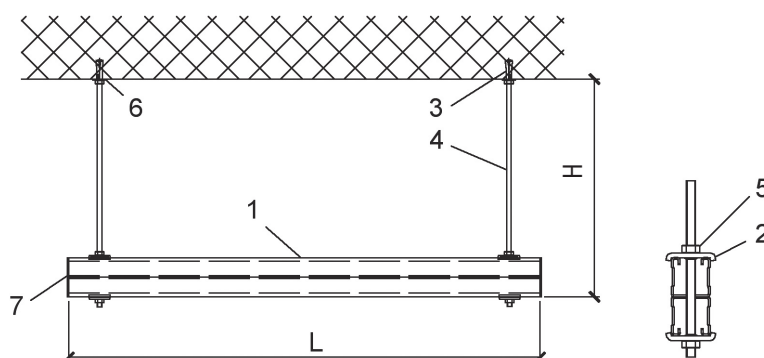


### Список материалов:

Наименование	Название	Количество	Поз.	Артикул, №
<b>MQ-21</b>	Монтажный профиль (L)	1х _____ см	①	<b>369585</b>
<b>MQ-31</b>	Монтажный профиль (L)	1х _____ см	①	<b>369590*</b>
<b>MQZ-L 11</b>	Шайба монтажная	2 *	②	<b>369679</b>
<b>HKD-S M10 x 30</b>	Анкер забивной	2 *	③	<b>243737</b>
<b>GST 10 x 1m</b>	Шпилька резьбовая	2х _____ см *	④	<b>339795</b>
<b>SKM-M10</b>	Гайка шестигранная	6 *	⑤	<b>216466</b>
<b>A 10,5</b>	Шайба	4 *	⑥	<b>282851</b>
<b>MQZ-E ..</b>	Крышка декоративная	2	⑦	<b>36968/...</b>

\* При расчете основной конструкции рекомендуется учесть 1 крепежную точку на каждые 60 см монтажного профиля.

## Подвесной монтаж к перекрытию В 5 MQ-21 D

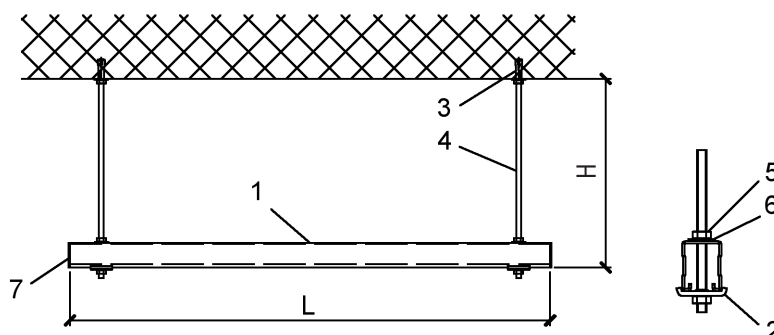


### Список материалов:

Наименование	Название	Количество	Поз.	Артикул, №
<b>MQ-21 D</b>	Двойной монтажный профиль (L)	1х _____ см	①	<b>369602*</b>
<b>MQZ-L 11</b>	Шайба монтажная	4 *	②	<b>369679</b>
<b>HKD-S M10 x 30</b>	Анкер забивной	2 *	③	<b>243737</b>
<b>GST 10 x 1m</b>	Шпилька резьбовая	2х _____ см *	④	<b>339795</b>
<b>SKM-M10</b>	Гайка шестигранная	6 *	⑤	<b>216466</b>
<b>A 10,5</b>	Шайба	2 *	⑥	<b>282851</b>
<b>MQZ-E 21</b>	Крышка декоративная	4	⑦	<b>370598</b>

\* При расчете основной конструкции рекомендуется учесть 1 крепежную точку на каждые 100 см монтажного профиля.

## Подвесной монтаж к перекрытию В 6 MQ-52; MQ-72

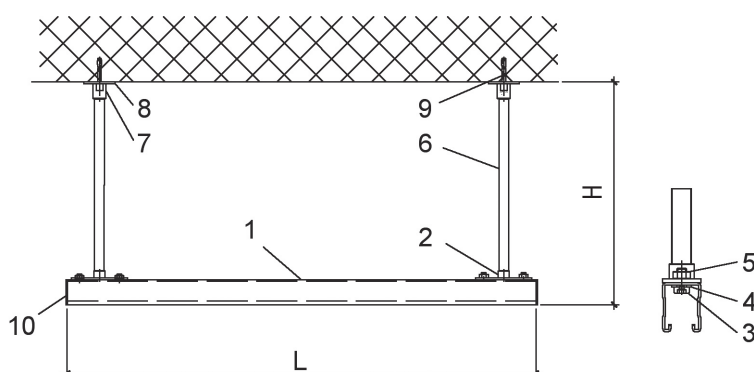


### Список материалов:

Наименование	Название	Количество	Поз.	Артикул, №
<b>MQ-52</b>	Монтажный профиль (L)	1х _____ см	①	<b>369598*</b>
<b>MQ-72</b>	Монтажный профиль (L)	1х _____ см	①	<b>369599</b>
<b>MQZ-L 13</b>	Шайба монтажная	2 *	②	<b>369680</b>
<b>HKD-S M12 x 50</b>	Анкер забивной	2 *	③	<b>242871</b>
<b>GST 12 x 1m</b>	Шпилька резьбовая	2х _____ см *	④	<b>339797</b>
<b>SKM-M12</b>	Гайка шестигранная	6 *	⑤	<b>216467</b>
<b>A13</b>	Шайба	2 *	⑥	<b>282852</b>
<b>MQZ-E ..</b>	Крышка декоративная	2	⑦	<b>36968/...</b>

\* При расчете основной конструкции рекомендуется учесть 1 крепежную точку на каждые 100 см монтажного профиля.

## Подвесной монтаж к перекрытию В 7 MQ-52; MQ-72

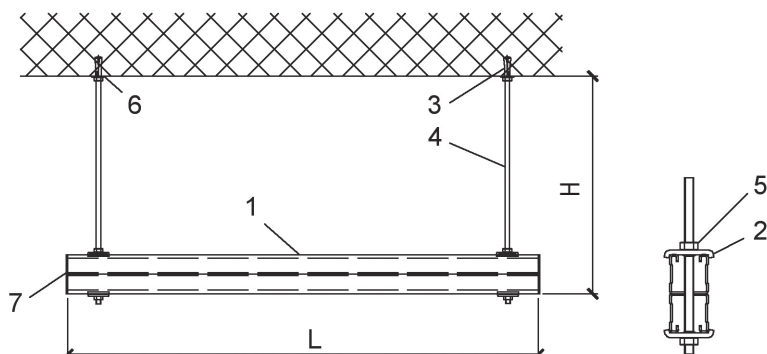


### Список материалов:

Наименование	Название	Количество	Поз.	Артикул, №
<b>MQ-52</b>	Монтажный профиль (L)	1х _____ см	①	<b>369598*</b>
<b>MQ-72</b>	Монтажный профиль (L)	1х _____ см	①	<b>369599</b>
<b>MGS 2-1/2"</b>	Пластина опорная	2 *	②	<b>246916*</b>
<b>M 10 x 16</b>	Винт цилиндрический	4 *	③	<b>216474*</b>
<b>A10,5</b>	Шайба	4 *	④	<b>282851</b>
<b>M 10</b>	Гайка монтажная	4 *	⑤	<b>216466</b>
<b>GRST 1/2"</b>	Труба резьбовая	2х _____ см *	⑥	<b>56428</b>
<b>SR-RM 1/2"-M10</b>	Муфта демпферная	2 *	⑦	<b>230964*</b>
<b>A 10,5</b>	Шайба	2 *	⑧	<b>282851</b>
<b>HST M10x90/100</b>	Анкер-шпилька	2 *	⑨	<b>371584</b>
<b>MQZ-E ..</b>	Крышка декоративная	2	⑩	<b>36968/...</b>

\* При расчете основной конструкции рекомендуется учесть 1 крепежную точку на каждые 100 см монтажного профиля.

## Подвесной монтаж к перекрытию В 8 MQ-41 D; MQ-52-72D

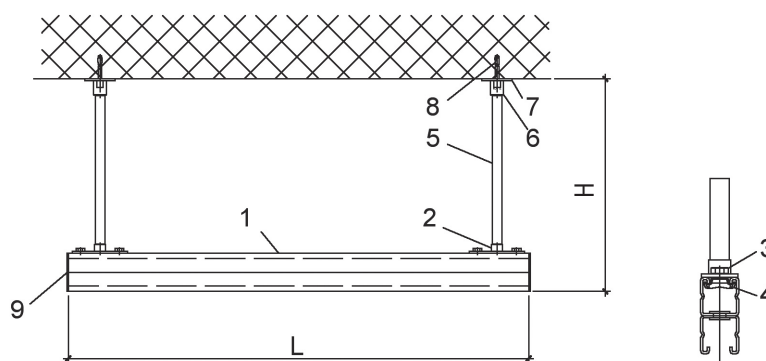


### Список материалов:

Наименование	Название	Количество	Поз.	Артикул, №
<b>MQ-41 D</b>	Двойной монтажный профиль (L)	1х _____ см	①	<b>369604</b>
<b>MQ-52-72 D</b>	Двойной монтажный профиль (L)	1х _____ см	①	<b>369605</b>
<b>MQZ-L 13</b>	Шайба монтажная	4 *	②	<b>369680</b>
<b>HKD-S M12 x 50</b>	Анкер забивной	2 *	③	<b>242871</b>
<b>GST 12 x 1m</b>	Шпилька резьбовая	2х _____ см *	④	<b>339797</b>
<b>SKM-M12</b>	Гайка шестигранная	6 *	⑤	<b>216467</b>
<b>A 13</b>	Шайба	2 *	⑥	<b>282852</b>
<b>MQZ-E ..</b>	Крышка декоративная	2	⑦	<b>36968/...</b>

\* При расчете основной конструкции рекомендуется учесть 1 крепежную точку на каждые 100 см монтажного профиля.

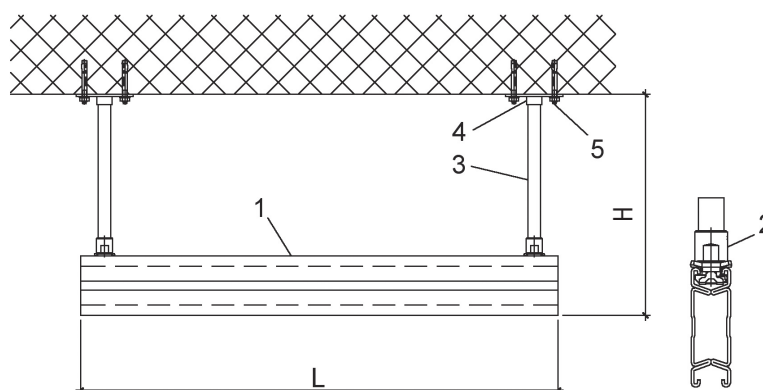
## Подвесной монтаж к перекрытию В 9 MQ-41D; MQ-52-72D



### Список материалов:

Наименование	Название	Количество	Поз.	Артикул, №
<b>MQ-52</b>	Двойной монтажный профиль (L)	1х _____ CM	①	<b>369604</b>
<b>MQ-52-72D</b>	Двойной монтажный профиль (L)	1х _____ CM	①	<b>369605</b>
<b>MGS 2-1/2"</b>	Пластина опорная	2	②	<b>246916*</b>
<b>M 10 x 25</b>	Винт цилиндрический	4	③	<b>216474*</b>
<b>MQM-M10</b>	Гайка монтажная	4	④	<b>369626</b>
<b>GRST 1/2"</b>	Труба резьбовая	2х _____ CM	⑤	<b>56428</b>
<b>SR-RM 1/2" - M10</b>	Муфта демпферная	2	⑥	<b>230964*</b>
<b>A 10,5</b>	Шайба	2	⑦	<b>282851</b>
<b>HST M10x90/10</b>	Анкер-шпилька	2	⑧	<b>371584</b>
<b>MQZ-E ..</b>	Крышка декоративная	2	⑨	<b>36968/...</b>

## Подвесной монтаж к перекрытию В 10 MQ - F - 124X D

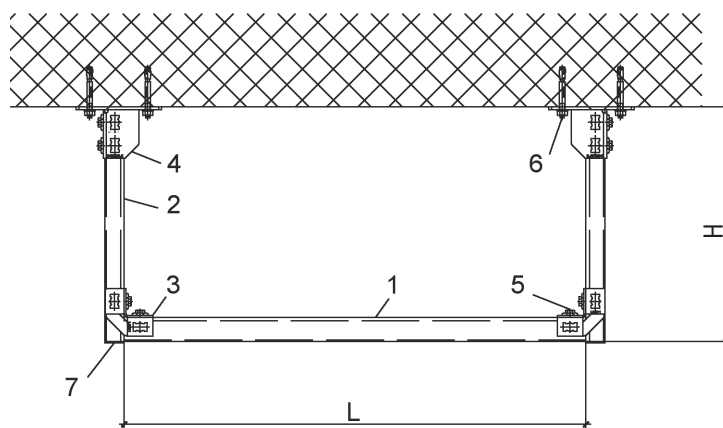


### Список материалов:

Наименование	Название	Количество	Поз.	Артикул, №
<b>MQ-F-124X D</b>	Двойной монтажный профиль (L)	1х _____ CM	①	<b>370594*</b>
<b>MQA - 3/4"</b>	Гайка монтажная	2	②	<b>369634*</b>
<b>GRST 3/4"</b>	Труба резьбовая	2х _____ CM	③	<b>56429</b>
<b>MGM 2-3/4"</b>	Пластина опорная	2	④	<b>246919*</b>
<b>HST M12x115/20</b>	Анкер-шпилька	4	⑤	<b>371587</b>

\*Срок поставки спрашивайте у Вашего технического консультанта.

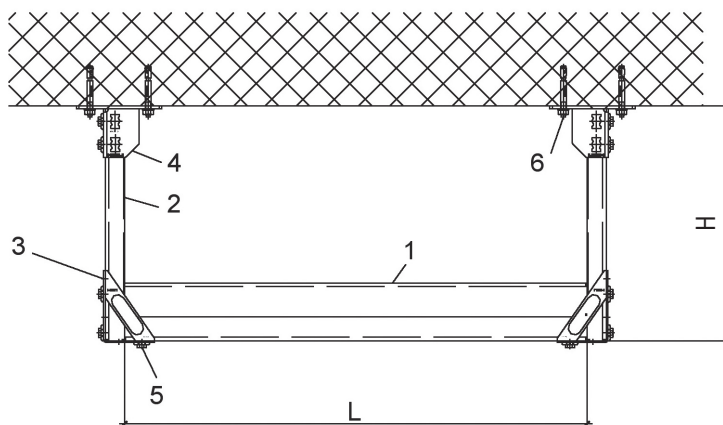
## Монтаж U-образной конструкции к перекрытию В 11 MQ - 41; MQ - 52



### Список материалов:

Наименование	Название	Количество	Поз.	Артикул №
MQ-41	Монтажный профиль (L)	1х _____ см	①	369592
MQ-52	Монтажный профиль (L)	1х _____ см	①	369598*
MQ-41	Монтажный профиль (H)	2х _____ см	②	369592
MQW-4	Уголок монтажный	2	③	369658
MQP-21-72	Опора	2	④	369651
MQN	Гайка монтажная	8	⑤	369623
HST M12x115/20	Анкер-шпилька	4	⑥	371587
MQZ-E ..	Крышка декоративная	2	⑦	36968/..

## Монтаж U-образной конструкции к перекрытию В 12 MQ - 41D; MQ - 52-72 D



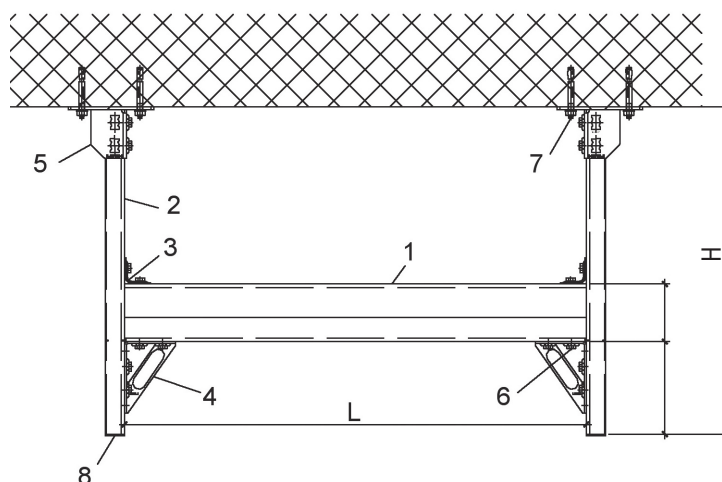
### Список материалов:

Наименование	Название	Количество	Поз.	Артикул №
MQ-41 D	Двойной монтажный профиль (L)	1х _____ см	①	369604
MQ-52-72 D	Двойной монтажный профиль (L)	1х _____ см	①	369605
MQ-41	Монтажный профиль (H)	2х _____ см	②	369592
MQW-S/1	Уголок монтажный	2	③	369664*
MQP-21-72	Опора	2	④	369651
MQN	Гайка монтажная	10	⑤	369623
HST M12x115/20	Анкер-шпилька	4	⑥	371587

\*Срок поставки спрашивайте у Вашего технического консультанта.



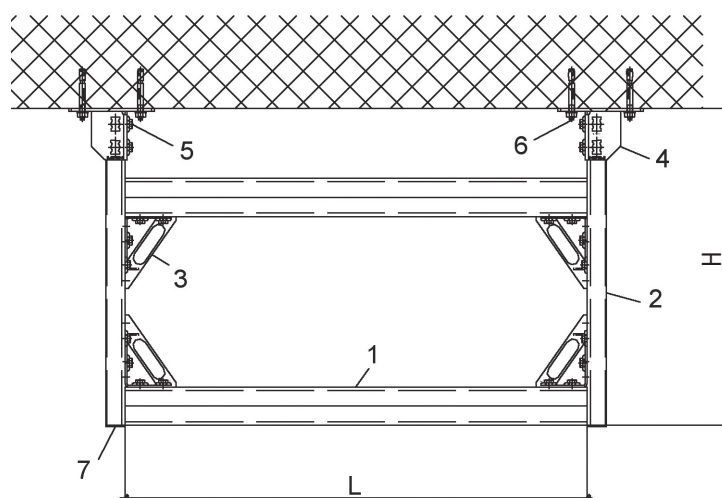
## Монтаж U-образной конструкции к перекрытию В 13 MQ – 52-72 D



### Список материалов:

Наименование	Название	Количество	Поз.	Артикул, №
<b>MQ-52-72 D</b>	Двойной монтажный профиль (L)	1х _____ см	①	<b>369605</b>
<b>MQ-41</b>	Двойной монтажный профиль (L)	2х _____ см	②	<b>369592</b>
<b>MQW-Q2</b>	Монтажный профиль (H)	2	③	<b>369655</b>
<b>MQW-S/1</b>	Уголок монтажный	2	④	<b>369664*</b>
<b>MQP-21-72</b>	Опора	2	⑤	<b>369651</b>
<b>MQN</b>	Гайка монтажная	12	⑥	<b>369623</b>
<b>HST M12x115/20</b>	Анкер-шпилька	4	⑦	<b>371587</b>
<b>MQZ-E 41</b>	Крышка декоративная	2	⑧	<b>369685</b>

## Монтаж U-образной конструкции к перекрытию В 14 MQ – 41 D

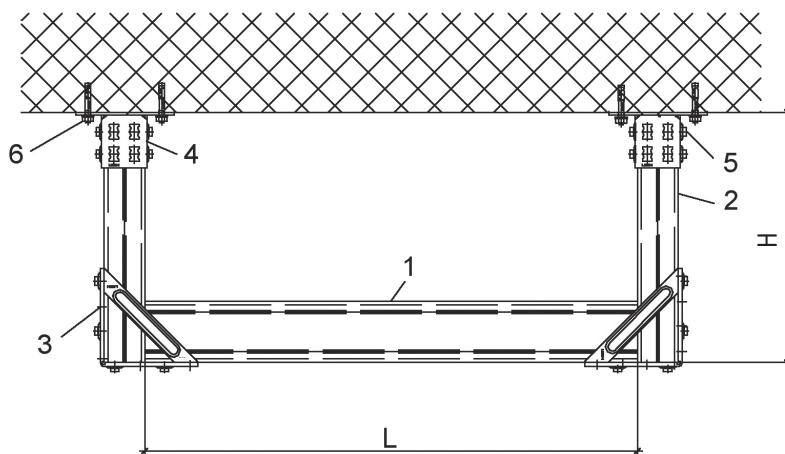


### Список материалов:

Наименование	Название	Количество	Поз.	Артикул, №
<b>MQ-41 D</b>	Двойной монтажный профиль (L)	2х _____ см	①	<b>369604</b>
<b>MQ-41</b>	Монтажный профиль (H)	2х _____ см	②	<b>369592</b>
<b>MQW-S/1</b>	Уголок монтажный	4	③	<b>369664*</b>
<b>MQP-21-72</b>	Опора	2	④	<b>369651</b>
<b>MQN</b>	Гайка монтажная	20	⑤	<b>369623</b>
<b>HST M12x115/20</b>	Анкер-шпилька	4	⑥	<b>371587</b>
<b>MQZ-E 41</b>	Крышка декоративная	2	⑦	<b>369685</b>

\*Срок поставки спрашивайте у Вашего технического консультанта.

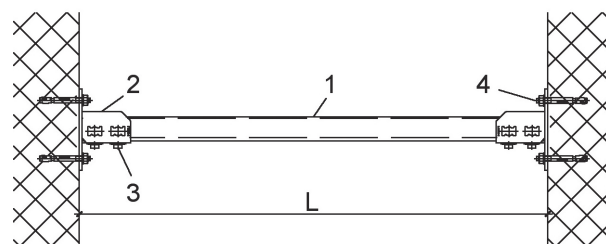
## Монтаж U-образной конструкции к перекрытию В 15 MQ-F-124X D



### Список материалов:

Наименование	Название	Количество	Поз.	Артикул, №
MQ-F-124X D	Двойной монтажный профиль (L)	1x _____ см	①	370594*
MQ-41 D	Двойной монтажный профиль (H)	2x _____ см	②	369604
MQW-S/2	Уголок монтажный	2	③	369665*
MQP-82	Опора	2	④	369652
MQN	Гайка монтажная	14	⑤	369623
HST M12 x 115/20	Анкер-шпилька	4	⑥	371587

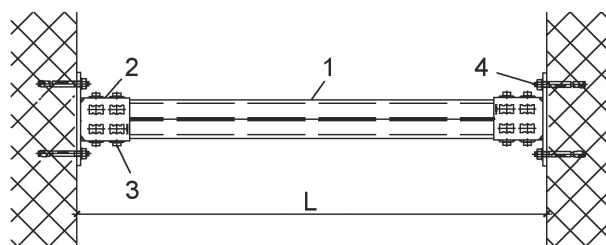
## Монтаж опоры (профиля) «стена-стена» В 16 MQ - 41; MQ - 52; MQ - 72



### Список материалов:

Наименование	Название	Количество	Поз.	Артикул, №
MQ-41	Монтажный профиль (L)	1x _____ см	①	369592
MQ-52	Монтажный профиль (L)	1x _____ см	①	369598*
MQ-72	Монтажный профиль (L)	1x _____ см	①	369599
MQP-21-72	Опора	2	②	369651
MQN	Гайка монтажная	4	③	369623
HST M12 x 115/20	Анкер-шпилька	4	④	371587

## Монтаж опоры (профиля) «стена-стена» В 17 MQ-41D

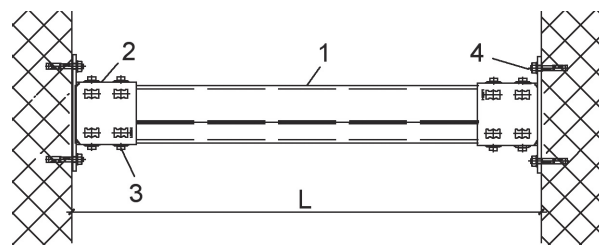


### Список материалов:

Наименование	Название	Количество	Поз.	Артикул, №
MQ-41 D	Двойной монтажный профиль (L)	1x _____ см	①	369604
MQP-82	Опора	2	②	369652
MQN	Гайка монтажная	8	③	369623
HST M 12 x 115/20	Анкер-шпилька	4	④	371587

\* Срок поставки спрашивайте у Вашего технического консультанта.

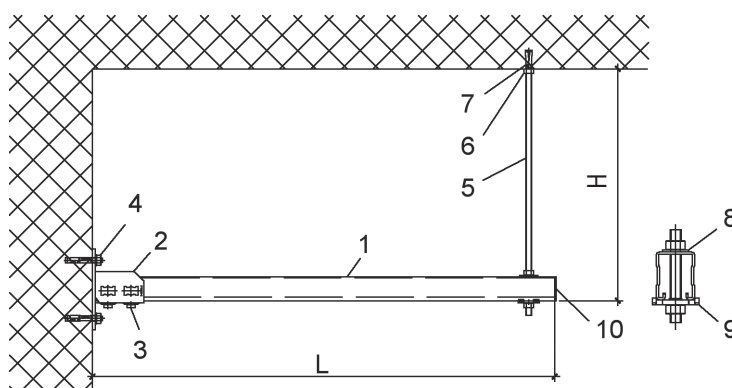
## Монтаж опоры (профиля) "Стена-Стена" В 18 MQ-52-72 D; MQ-F-124X D



### Список материалов:

Наименование	Название	Количество	Поз.	Артикул, №
MQ-52-72 D	Двойной монтажный профиль (L)	1х _____ CM	①	369605
MQ-F-124X D	Двойной монтажный профиль (L)	1х _____ CM	①	370594*
MQP-124	Опора	2	②	369653
MQN	Гайка монтажная	8	③	369653*
HST M 12 x 115/20	Анкер-шпилька	4	④	371587

## Монтаж L-образной опоры В 19 MQ - 41; MQ - 52; MQ - 72

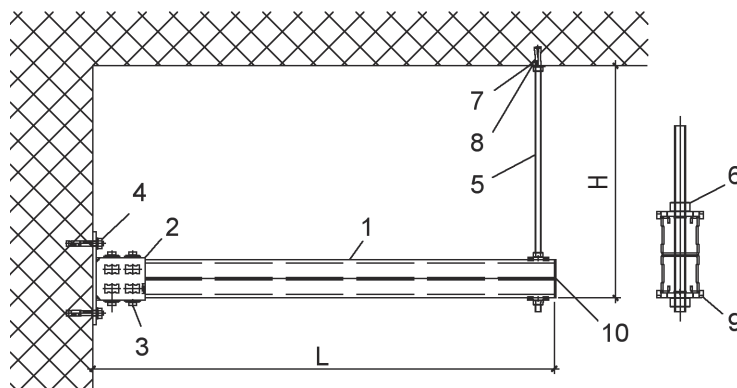


### Список материалов:

Наименование	Название	Количество	Поз.	Артикул, №
MQ-41	Монтажный профиль (L)	1х _____ CM	①	369592
MQ-52	Монтажный профиль (L)	1х _____ CM	①	369598*
MQ-72	Монтажный профиль (L)	1х _____ CM	①	369599
MQP-21-72	Опора	1	②	369651
MQN	Гайка монтажная	2	③	369623
HST M 12 x 115/20	Анкер-шпилька	2	④	371587
GST M12	Шпилька резьбовая (H+7 см)	1х _____ CM	⑤	339797
SKM M12	Гайка шестигранная	3	⑥	216467
HKD-S M12 x 50	Анкер забивной	1	⑦	242871
A13	Шайба	2	⑧	282852
MQZ-L 13	Шайба монтажная	1	⑨	369680
MQZ-E	Крышка декоративная	1	⑩	36968/..

\* Срок поставки спрашивайте у Вашего технического консультанта.

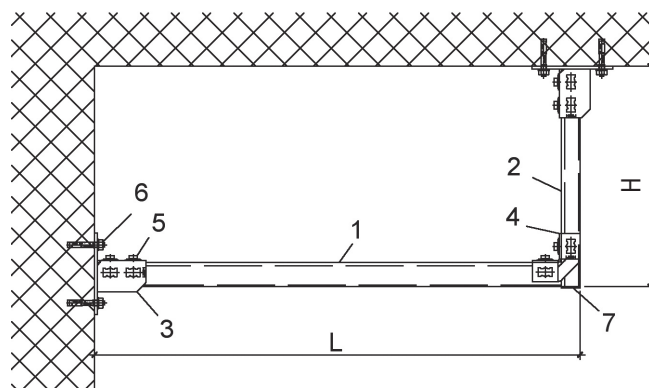
## Монтаж L-образной опоры В 20 MQ-41 D



### Список материалов:

Наименование	Название	Количество	Поз.	Артикул №
<b>MQ-41 D</b>	Двойной монтажный профиль (L)	1х _____ см	①	<b>369604</b>
<b>MQP-82</b>	Опора	1	②	<b>369652</b>
<b>MQN</b>	Гайка монтажная	4	③	<b>369623</b>
<b>HST M 12 x 115/20</b>	Анкер-шпилька	2	④	<b>371587</b>
<b>GST M12 x 1 м</b>	Шпилька резьбовая (H+7 см)	1х _____ см	⑤	<b>339797</b>
<b>SKM-M12</b>	Гайка шестигранная	3	⑥	<b>216467</b>
<b>HKD-S M12 x 50</b>	Анкер забивной	1	⑦	<b>242871</b>
<b>A13</b>	Шайба	2	⑧	<b>282852</b>
<b>MQZ-L 13</b>	Шайба монтажная	2	⑨	<b>369680</b>
<b>MQZ-E</b>	Крышка декоративная	2	⑩	<b>36968/..</b>

## Монтаж L-образной опоры В 21 MQ-41; MQ-52; MQ-72

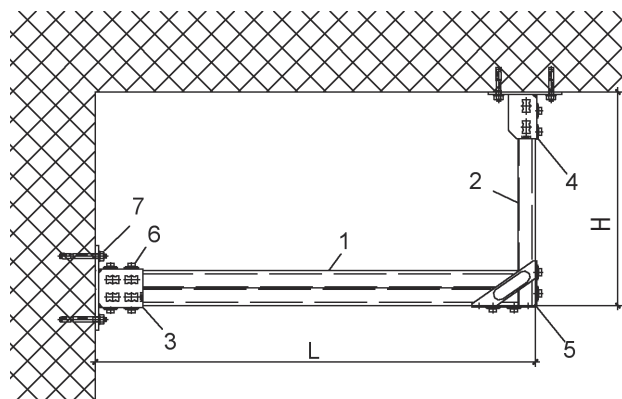


### Список материалов:

Наименование	Название	Количество	Поз.	Артикул №
<b>MQ-41</b>	Монтажный профиль (L)	1х _____ см	①	<b>369592</b>
<b>MQ-52</b>	Монтажный профиль (L)	1х _____ см	①	<b>369598*</b>
<b>MQ-72</b>	Монтажный профиль (L)	1х _____ см	①	<b>369599</b>
<b>MQ-41</b>	Монтажный профиль (H)	1х _____ см	②	<b>369592</b>
<b>MQP-21-72</b>	Опора	2	③	<b>369651</b>
<b>MQW-4</b>	Уголок монтажный	1	④	<b>369658</b>
<b>MQN</b>	Гайка монтажная	6	⑤	<b>369623</b>
<b>HST M 12 x 115/20</b>	Анкер-шпилька	4	⑥	<b>371587</b>
<b>MQZ-E41</b>	Крышка декоративная	1	⑦	<b>369685</b>

\* Срок поставки спрашивайте у Вашего технического консультанта.

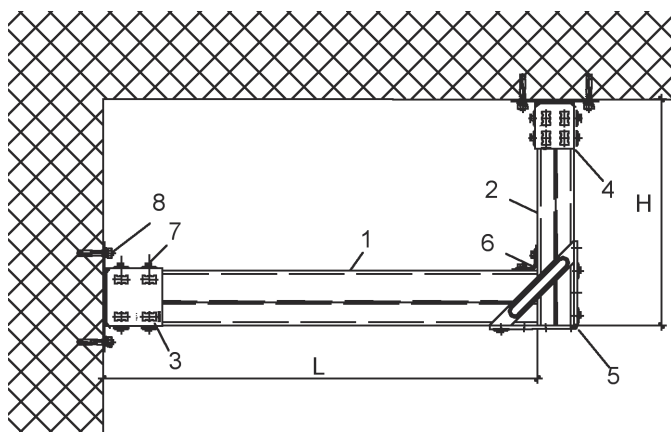
## Монтаж L-образной опоры В 22 MQ-41 D



### Список материалов:

Наименование	Название	Количество	Поз.	Артикул, №
<b>MQ-41 D</b>	Двойной монтажный профиль (L)	1x _____ CM	①	<b>369604</b>
<b>MQ-41</b>	Монтажный профиль (H)	1x _____ CM	②	<b>369592</b>
<b>MQP-82</b>	Опора	1	③	<b>369652</b>
<b>MQP-21-72</b>	Опора	1	④	<b>369651</b>
<b>MQW-S/1</b>	Уголок монтажный	1	⑤	<b>369664*</b>
<b>MQN</b>	Гайка монтажная	10	⑥	<b>369623</b>
<b>HST M 12 x 115/20</b>	Анкер-шпилька	4	⑦	<b>371587</b>

## Монтаж L-образной опоры В 23 MQ-52-72 D; MQ-F-124X D



### Список материалов:

Наименование	Название	Количество	Поз.	Артикул, №
<b>MQ-52-72 D</b>	Двойной монтажный профиль (L)	1x _____ CM	①	<b>369605</b>
<b>MQ-F-124X D</b>	Двойной монтажный профиль (L)	1x _____ CM	①	<b>370594*</b>
<b>MQ-41 D</b>	Двойной монтажный профиль (H)	1x _____ CM	②	<b>369604</b>
<b>MQP-124</b>	Опора	1	③	<b>369653*</b>
<b>MQP-82</b>	Опора	1	④	<b>369652</b>
<b>MQW-S/2</b>	Уголок монтажный	1	⑤	<b>369665*</b>
<b>MQW-Q2</b>	Уголок монтажный	1	⑥	<b>369655*</b>
<b>MQN</b>	Гайка монтажная	11	⑦	<b>369623</b>
<b>HST M 12 x 115/20</b>	Анкер-шпилька	4	⑧	<b>371587</b>

\* Срок поставки спрашивайте у Вашего технического консультанта.

## Консольный монтаж В 24 MQK-21 D/450; MQK-21 D/600

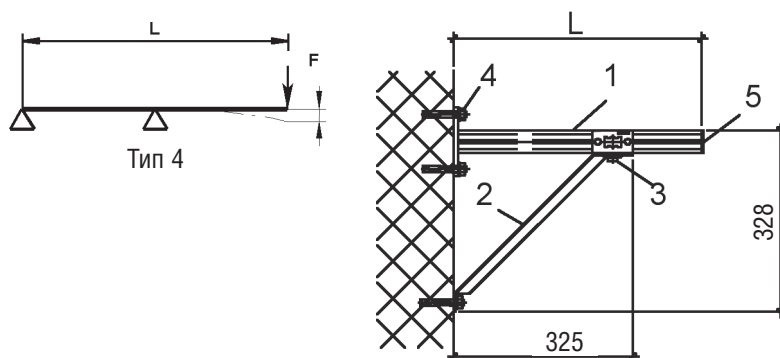


Таблица допустимых нагрузок:

Тип консоли:	Нагрузка (Н)	Прогиб (мм)
MQK-21/450	2750	0,57
MQK-21/600	940	1,36

### Список материалов:

Наименование	Название	Количество	Поз.	Артикул, №
MQK-21 D/450	Двойной монтажный профиль (L)	1	①	369618
MQK-21 D/600	Двойной монтажный профиль (L)	1	①	369619*
MQK-SK	Упор консольный (короткий)	1	②	369622*
MQN	Гайка монтажная	1	③	369623
HST M 12 x 115/20	Анкер-шпилька	3	④	371587
MQZ-E 21	Крышка декоративная	2	⑤	370598

## Консольный монтаж В 25 MQ-21 D

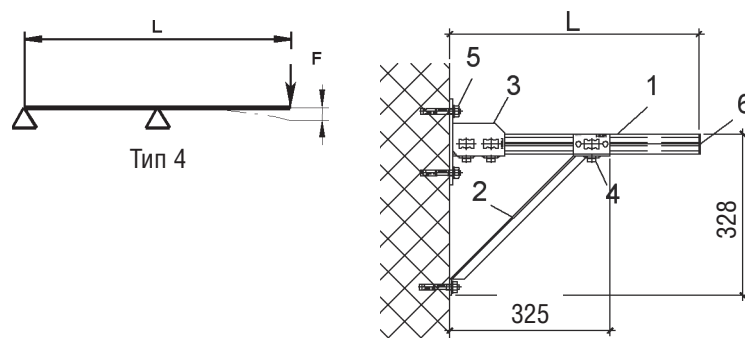


Таблица допустимых нагрузок:

Тип консоли:	Нагрузка (Н):	Прогиб (мм)
MQK-21 D L = 700	570	1,81
MQK-21 D L = 800	390	2,27

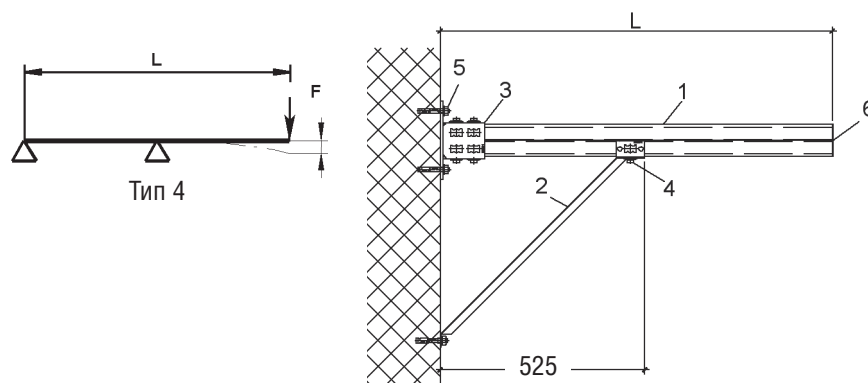
### Список материалов:

Наименование	Название	Количество	Поз.	Артикул, №
MQK-21 D	Двойной монтажный профиль (L)	1x 70 см	①	369602*
MQK-21 D	Двойной монтажный профиль (L)	1x 70 см	①	369602*
MQK-SK	Упор консольный (короткий)	1	②	369622*
MQP-21-72	Опора	1	③	369651
MQN	Гайка монтажная	3	④	369623
HST M 12 x 115/20	Анкер-шпилька	3	⑤	371587
MQZ-E 21	Крышка декоративная	2	⑥	370598

\* Срок поставки спрашивайте у Вашего технического консультанта.

## Консольный монтаж В 26

### MQ-41 D



#### Консольный монтаж с профилем MQ-41 D

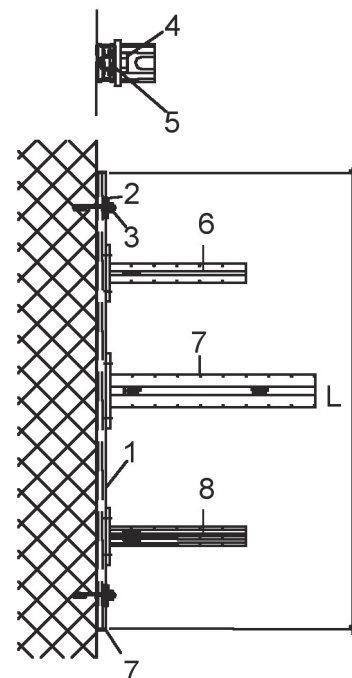
Тип консоли	Нагрузка (Н)	Прогиб (мм)
MQK-41 D L = 800	4390	1,37
MQK-41 D L = 900	2850	1,87
MQK-41 D L = 1000	2000	2,34

#### Список материалов:

Наименование	Название	Количество	Поз.	Артикул, №
MQK-41 D	Двойной монтажный профиль (L)	1x 80 см	①	369604
MQK-41 D	Двойной монтажный профиль (L)	1x 90 см	①	369604
MQK-41 D	Двойной монтажный профиль (L)	1x 100 см	①	369604
MQK-SL	Упор консольный (длинный)	1	②	369621
MQP-82	Опора	1	③	369652
MQN	Гайка монтажная	5	④	369623
HST M 12 x 115/20	Анкер-шпилька	3	⑤	371587
MQZ-E 41	Крышка декоративная	2	⑥	369685

## Консольный монтаж к направляющей В 27

### MQ-31; MQ-41

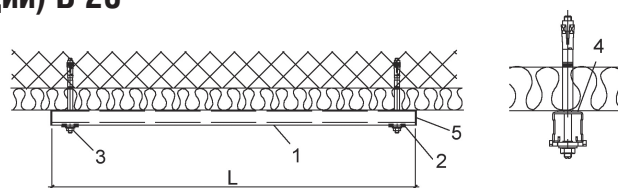


#### Список материалов:

Наименование	Название	Количество	Поз.	Артикул, №
MQ-21	Монтажный профиль (L)	1x _____ см	①	369585
MQ-31	Монтажный профиль (L)	1x _____ см	①	369590*
MQ-41	Монтажный профиль (L)	1x _____ см	①	369592
MQZ-L 13	Шайба монтажная	2	②	369680
HST M 12 x 115/20	Анкер-шпилька	2	③	371587
SSK M 12 x 22	Болт шестигранный	2	④	216457*
MQM-M12	Гайка монтажная	2	⑤	369627
MQK-41/300	Консоль	1	⑥	369609
MQK-41/450	Консоль	1	⑦	369610
MQK-21 D/300	Консоль	1	⑧	369617
MQZ-E ..	Крышка декоративная	2	⑨	.....

\* Срок поставки спрашивайте у Вашего технического консультанта.

# Прямой монтаж к перекрытию (наличие изоляции) В 28 MQ-21; MQ-31; MQ-41



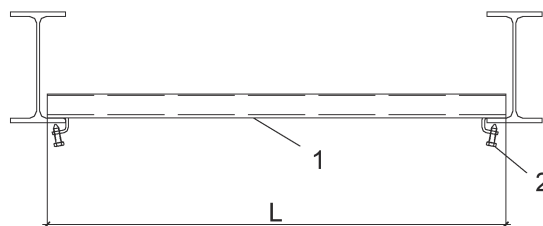
## Список материалов:

Наименование	Название	Количество	Поз.	Артикул, №
<b>MQ-41</b>	Монтажный профиль	1х _____ см	①	<b>369585</b>
<b>MQ-31</b>	Монтажный профиль	1х _____ см	①	<b>369590*</b>
<b>MQ-41</b>	Монтажный профиль	1х _____ см	①	<b>369592</b>
<b>HIA M8-M12</b>	Анкер высокостойкий	2	②	.....
<b>MQZ-E..</b>	Крышка декоративная	2	③	.....

\* Срок поставки спрашивайте у Вашего технического консультанта.



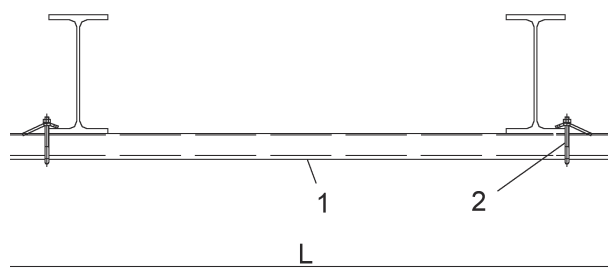
## Монтаж к Т-образным металлическим балкам S 1 MQ-52; MQ-72



### Список материалов:

Наименование	Название	Количество	Поз.	Артикул, №
MQ-52	Монтажный профиль (L)	1х _____ CM	①	369598*
MQ-72	Монтажный профиль (L)	1х _____ CM	①	369599
MQT-C 23-F	Скоба-зажим	2	②	304195*

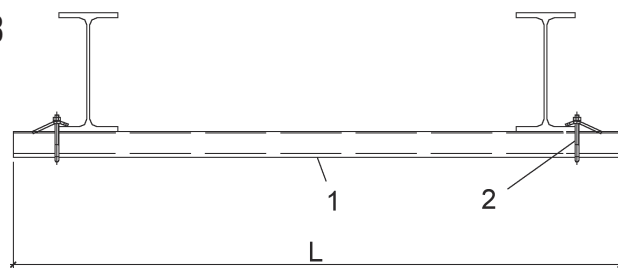
## Монтаж к Т-образным металлическим балкам S 2 MQ-41; MQ-52



### Список материалов:

Наименование	Название	Количество	Поз.	Артикул, №
MQ-41	Монтажный профиль (L)	1х _____ CM	①	369592
MQT-21-41	Скоба-зажим	2	②	369675
MQ-52	Монтажный профиль (L)	1х _____ CM	①	369598*
MQT-41-82	Скоба-зажим	2	②	369676

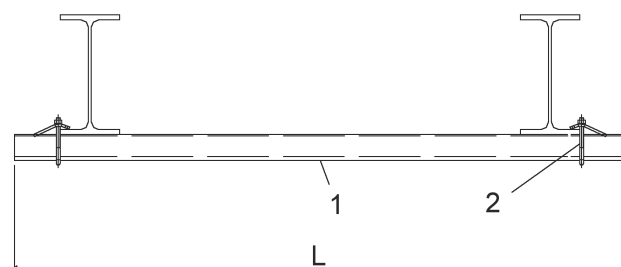
## Монтаж к Т-образным металлическим балкам S 3 MQ-41 D



### Список материалов:

Наименование	Название	Количество	Поз.	Артикул, №
MQ-41 D	Двойной монтажный профиль (L)	1х _____ CM	①	369604
MQT-41-82	Скоба-зажим	2	②	369676

## Монтаж к Т-образным металлическим балкам S 4 MQ-52-72 D; MQ-F-124X D

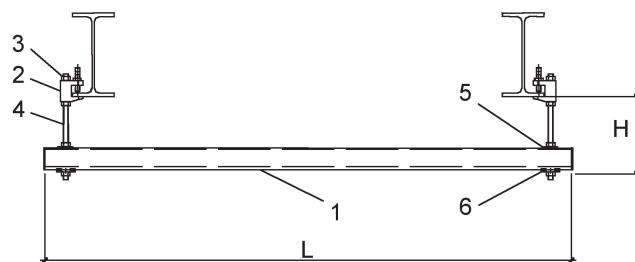


### Список материалов:

Наименование	Название	Количество	Поз.	Артикул, №
MQ-52-72 D	Двойной монтажный профиль (L)	1х _____ CM	①	369605
MQ-F-124X D	Двойной монтажный профиль (L)	1х _____ CM	①	370594*
MQT-82-124	Скоба-зажим	2	②	369677

\* Срок поставки спрашивайте у Вашего технического консультанта.

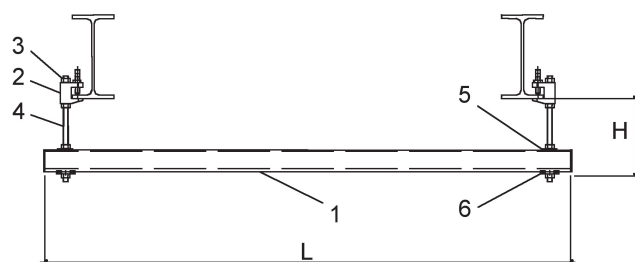
## Подвесной монтаж к Т-образным металлическим балкам S 5 MQ-52; MQ-72



### Список материалов:

Наименование	Название	Количество	Поз.	Артикул, №
MQ-52	Монтажный профиль (L)	1x _____ CM	①	369598*
MQ-72	Монтажный профиль (L)	1x _____ CM	①	369599
MAB-13	Скоба-зажим	2	②	375958
SKM-M12	Гайка шестигранная	8	③	216467
GST M12x1 m	Шпилька резьбовая (H)	2x _____ CM	④	339797
A13	Шайба	2	⑤	282852
MQZ-L 13	Шайба монтажная	2	⑥	369680

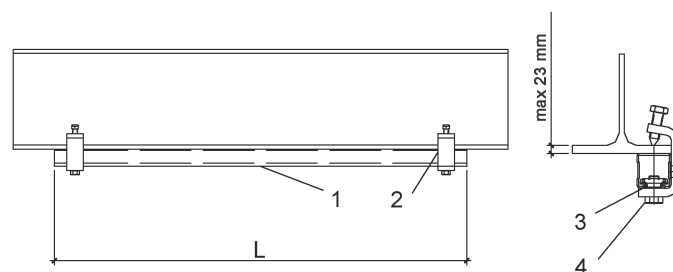
## Подвесной монтаж к Т-образным металлическим балкам S 6 MQ-41 D; MQ-52-72 D



### Список материалов:

Наименование	Название	Количество	Поз.	Артикул, №
MQ-41 D	Двойной монтажный профиль (L)	1x _____ CM	①	369604
MQ-52-72 D	Двойной монтажный профиль (L)	1x _____ CM	①	369605
MAB-13	Зажим-крепеж	2	②	375958
SKM M12	Гайка шестигранная	8	③	216467
GST M12x1 m	Шпилька резьбовая (H)	2x _____ CM	④	339797
MQZ-L 13	Шайба монтажная	4	⑤	369680

## Прямой монтаж вдоль оси Т-образной металлической балки S 7 MQ-31



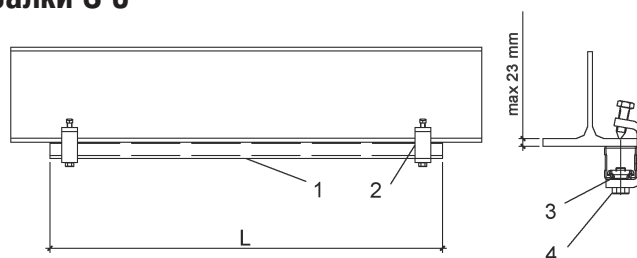
### Список материалов:

Наименование	Название	Количество	Поз.	Артикул, №
MQ-31	Монтажный профиль (L)	1x _____ CM	①	369590*
MQT-21-F	Скоба-зажим	2	②	304193*
MQM-M12	Гайка монтажная	2	③	369627
SSK M 12x25	Гайка шестигранная	2	④	216458*

\* Срок поставки спрашивайте у Вашего технического консультанта.

## Монтаж вдоль оси Т-образной металлической балки S 8

### MQ-41

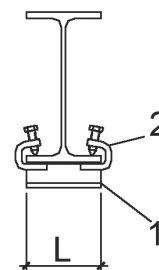


#### Список материалов:

Наименование	Название	Количество	Поз.	Артикул, №
MQ-41	Монтажный профиль (L)	1х _____ см	①	369592
MQT-C-21-F	Зажим-крепеж	2	②	304193
MQM-M12	Гайка монтажная	2	③	369627
SSK M 12 x 25	Гайка шестигранная	2	④	216458

## Монтаж к поперечной оси Т-образной металлической балки S 9

### MQ-21; MQ-31; MQ-41



#### Список материалов:

Наименование	Название	Количество	Поз.	Артикул, №
MQ-21	Монтажный профиль (L)	1х _____ см	①	369585
MQ-31	Монтажный профиль (L)	1х _____ см	①	369590*
MQ-41	Монтажный профиль (L)	1х _____ см	①	369592
MQT-C22-F	Зажим-крепеж	2	②	304194

## Консольный монтаж к Т-образной металлической балке S 10

### MQ-41; MQ-52

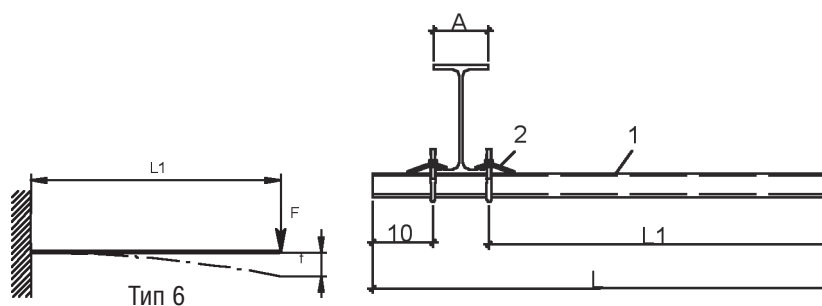


Таблица допустимых нагрузок:

Длина консоли (см):	Нагрузка (Н):	Прогиб (мм)
MQ-41 L1 = 25	1750	0,80
MQ-41 L1 = 50	670	2,50
MQ-41 L1 = 75	290	3,68
MQ-52 L1 = 50	1400	2,44
MQ-52 L1 = 75	630	3,74
MQ-52 L1 = 100	350	5,00
Расчет длины профиля:		$L = L1 + A$ (балка по DIN) + 10 см

#### Список материалов:

Наименование	Название	Количество	Поз.	Артикул, №
MQ-41	Монтажный профиль (L)	1х _____ см	①	369592
MQT-21-41	Скоба-зажим	2	②	369575
MQ-52	Монтажный профиль (L)	1х _____ см	①	369598*
MQT-41-82	Скоба-зажим	2	②	369576

\* Срок поставки спрашивайте у Вашего технического консультанта.

# Консольный монтаж к Т-образной металлической балке S 11 MQ-41 D; MQ-52-72 D

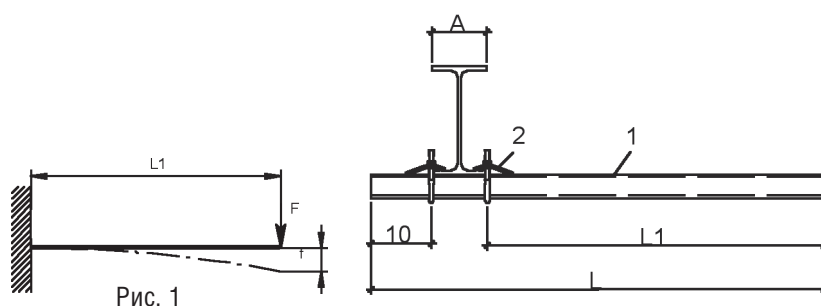


Рис. 1

**Таблица допустимых нагрузок:**

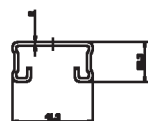
Длина консоли (см):		Нагрузка (Н):	Прогиб (мм)
MQ-41 D	L1 = 50	2600	1,80
MQ-41 D	L1 = 75	1700	3,74
MQ-41 D	L1 = 100	950	5,00
MQ-52-72 D	L1 = 50	6530	1,12
MQ-52-72 D	L1 = 75	4300	2,50
MQ-52-72 D	L1 = 100	3240	4,50
Расчет длины профиля:		$L = L1 + A$ (балка по DIN) + 10 см	

**Список материалов:**

Наименование	Название	Количество	Поз.	Артикул, №
<b>MQ-41 D</b>	Двойной монтажный профиль (L)	1х _____ см	①	<b>369604</b>
<b>MQT-41-82</b>	Скоба-зажим	2	②	<b>369676</b>
<b>MQ-52-72 D</b>	Двойной монтажный профиль (L)	1х _____ см	①	<b>369605</b>
<b>MQT-82-124</b>	Скоба-зажим	2	②	<b>369577*</b>

\* Срок поставки спрашивайте у Вашего технического консультанта.

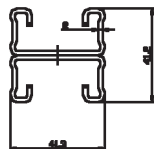
# 



**MQ-21**  
(369585)



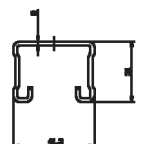
**MQZ-E-21**  
(370598)



**MQ-21 D**  
(369602)\*



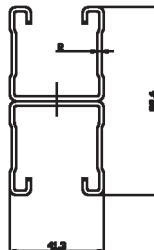
**MQZ-E-21**  
(370598)



**MQ-31**  
(369590)\*



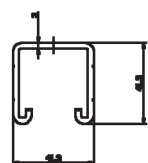
**MQZ-E-31**  
(369686)



**MQ-41 D**  
(369604)



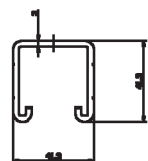
**MQZ-E-41**  
(369685)



**MQ-41**  
(369592)



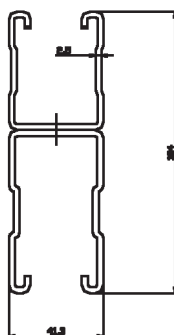
**MQZ-E-41**  
(369685)



**MQ-41/3**  
(369597)



**MQZ-E-41**  
(369685)



**MQ-52-72 D**  
(369605)



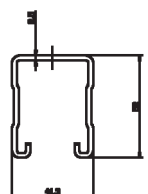
**MQZ-E-21**  
(370598)



**MQZ-E-31**  
(369686)



**MQZ-E-41**  
(369685)



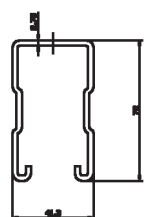
**MQ-52**  
(369598)\*



**MQZ-E-21**  
(370598)



**MQZ-E-31**  
(369686)



**MQ-72**  
(369605)



**MQZ-E-31**  
(369686)



**MQZ-E-41**  
(369685)

\* Срок поставки спрашивайте у Вашего технического консультанта.



