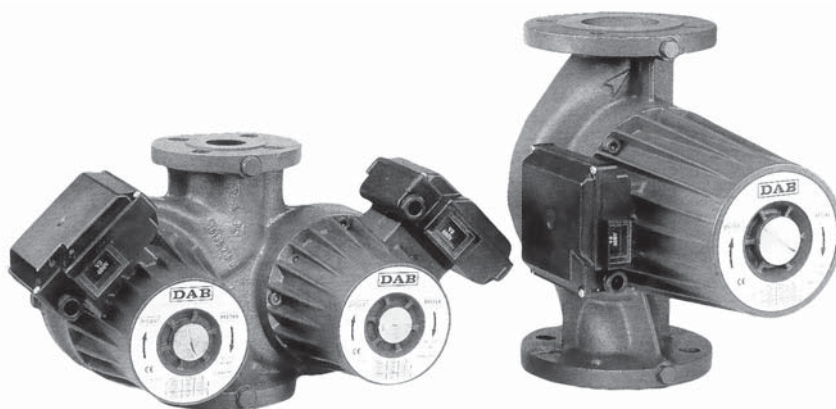


## ЦИРКУЛЯЦИОННЫЕ НАСОСЫ ТРЕХСКОРОСТНЫЕ

1



### Применение

Насосы для циркуляции воды в закрытых и открытых системах отопления гражданских и промышленных сооружений. Все модели выпускаются в одинарном и сдвоенном исполнениях.

### Конструктивные особенности

Гидравлическая часть насоса отлита из чугуна. Корпус двигателя с мокрым ротором изготовлен из алюминия. Всасывающий и напорный фланцы имеют резьбовое соединение для подключения манометров. Крыльчатка изготовлена из технополимера. Вал двигателя из закаленной нержавеющей стали установлен на графитовых подшипниках, для смазки которых используется перекачиваемая жидкость. Втулка ротора, кожух статора изготовлены из нержавеющей стали. Упорное кольцо изготовлено из керамики, уплотнительные кольца — из этиленпропиленового каучука, а заглушка воздушного клапана — из латуни.

Четырехполюсный асинхронный двигатель для моделей BMH и DMH. Двухполюсный асинхронный двигатель для моделей BPH и DPH. Однофазные двигатели имеют три скорости работы при напряжении 230 В, а трехфазные — две скорости при 230 В и три скорости — при 400 В. В обоих случаях скорость выбирается специальным переключателем, расположенным в клеммной коробке. Выбор скорости позволяет адаптировать насос к требованиям системы.

Однофазная модель имеет встроенную тепловую защиту. Трехфазная модель должна подключаться к сети питания через внешний переключатель, который должен быть подключен к тепловой защите, встроенной в двигатель для защиты от перегрузок на всех скоростях.

В сдвоенной модели на напорном патрубке установлен перекидной обратный клапан для предотвращения обратного тока воды при остановке одного двигателя и включении другого. В стандартную поставку также входит пустой фланец для проведения работ по обслуживанию одного из двух двигателей.

Стандартный корпус насоса имеет рабочее давление PN 10 и имеет ответные фланцы PN6 для замены насосов в существующих системах.

Класс защиты: IP 42 (одно- и трехфазные двигатели)

Класс изоляции: H

Втулка кабеля: PG 11 (одно- и трехфазные двигатели)

Стандартное напряжение: однофазный двигатель — 230 В, 50 Гц; трехфазный двигатель — 230–400 В, 50 Гц

Соответствует стандарту EN 60335-2-51.

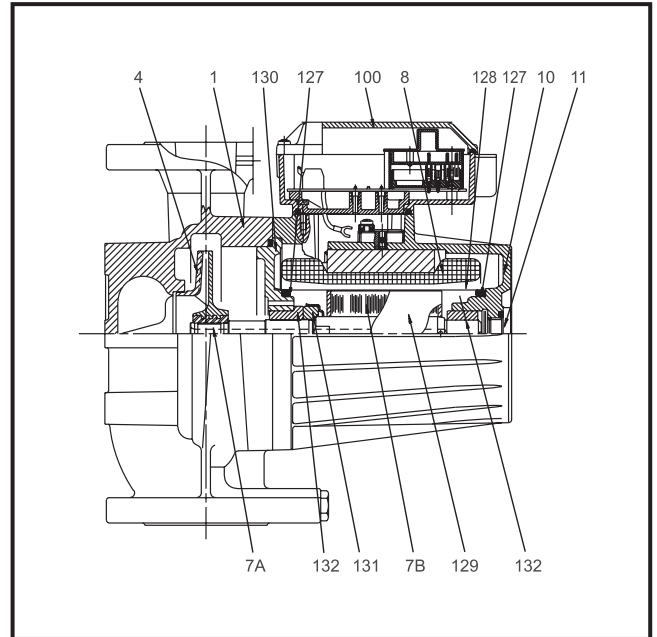
### Расшифровка обозначения



## ЦИРКУЛЯЦИОННЫЕ НАСОСЫ ТРЕХСКОРОСТНЫЕ

## Техническая информация

№	Наименование	Материал
1	Корпус насоса	Чугун 200 UNI ISO 185
4	Крыльчатка	Технополимер В
7A	Вал двигателя	Нержавеющая сталь AISI 420 С термообработанная
7B	Ротор	–
8	Статор	–
10	Корпус двигателя	Алюминий
11	Пробка воздушного клапана	Латунь P Cu Zn 40 Pb2 UNI 5705
100	Клеммная коробка	–
127	Уплотнительное кольцо	Этиленпропиленовый каучук
128	Кожух статора	Нержавеющая сталь AISI 321 термообработанная AISI 304
129	Втулка ротора	Нержавеющая сталь AISI 321 термообработанная AISI 304
130	Запорное кольцо	Чугун 200 UNI ISO 185
131	Суппорт опорного подшипника	Нержавеющая сталь AISI 304L
132	Подшипники	Графит EC 941



1

Рабочий диапазон

Температура перекачиваемой жидкости:

от 1,5 до 78 м³/час, напор до 18 м.

для трехфазных моделей от -10°C до +120°C

Для моделей BPH-DPH 150/340.65T, BPH-DPH 150/280.50T, BPH-DPH 180/280.50T и BPH-DPH 180/340.65, BPH-DPH 180/360.80, BPH-DPH 150/360.80T: от -10°C до +110°C

Для однофазных моделей: от -10°C до +110°C

Во избежание образования конденсата внутри двигателя, температура перекачиваемой жидкости должна быть выше температуры окружающей среды.

Перекачиваемая жидкость:

чистая, без твердых включений и примесей минеральных масел, не вязкая, химически нейтральная, по характеристикам аналогичная воде (содержание гликоля не более 30%)

10 атм. (1000 кПа)

Максимальное рабочее давление:

Стандартные фланцы:

DN40, DN50, DN65, DN80 при PN6/PN10 (с 4 отверстиями)

Минимальное давление подпора:

Установка:

значения приводятся в соответствующих таблицах  
вал двигателя расположен ГОРИЗОНТАЛЬНО, на подающем или обратном трубопроводе, всасывающий патрубок как можно ближе к расширительному баку, выше максимального уровня бойлера и как можно дальше от отводов, колен и ответвлений во избежание завихрений и связанного с ними шума

Специальные исполнения:

Арматура под заказ:

с отличными от стандартных параметрами напряжения и/или частоты  
фланцы на заказ: DN80 при PN10/PN16 (с 8 отверстиями)  
контрфланцы с резьбой PN10 от DN40–DN50–DN65–DN80

## Положение клеммной коробки

одинарный насос		сдвоенный насос	
DN 40–50–65–80	DN 65–80	DN 65–80	DN 40–50–65–80

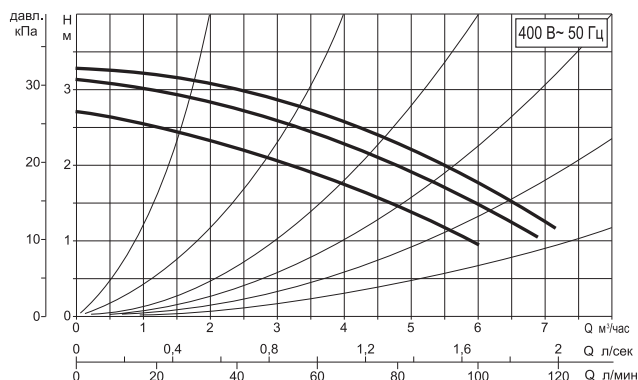
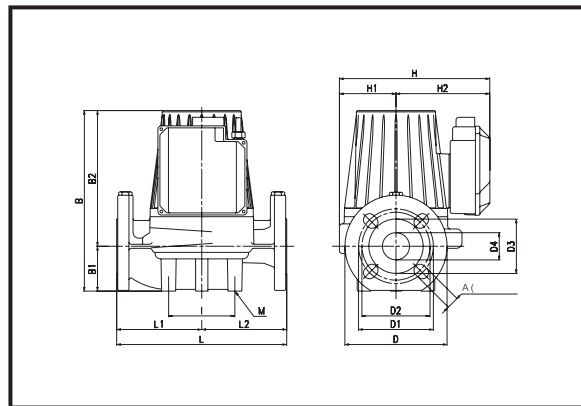
## ЦИРКУЛЯЦИОННЫЕ НАСОСЫ ТРЕХСКОРОСТНЫЕ

Температура перекачиваемой жидкости: от -10°C до +120°C

Максимальное рабочее давление: 10 атм. (1000 кПа)

## BMH 30/250.40 T

одинарный с фланцевым соединением - трехфазный (1400 об/мин)



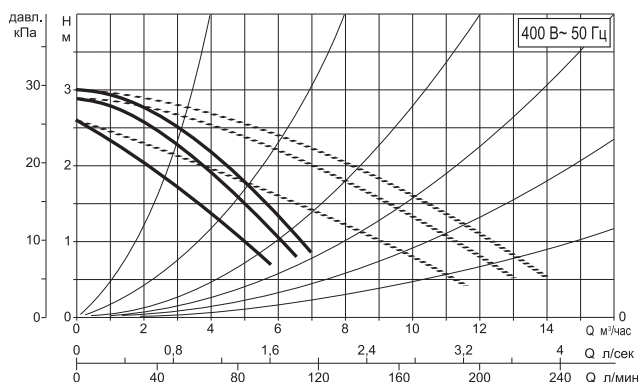
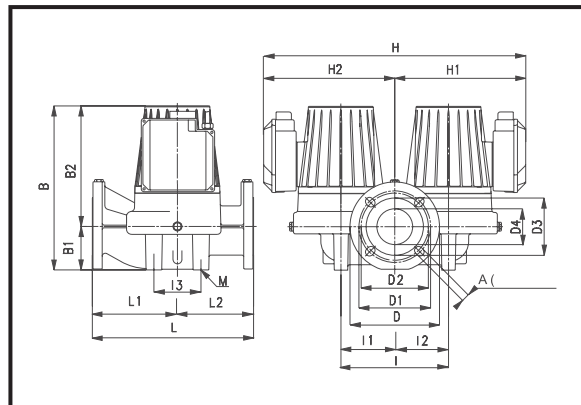
Гидравлические характеристики для 230 В приведены на страницах 62–66

L	L1	L2	A	B	B1	B2	D	D1	D2	D3	D4	I	I1	I2	I3	M	H	H1	H2	Размеры упаковки			Объем, м³	Масса брутто, кг.
250	125	125	18	266	66	200	150	110	100	80	40	100	-	-	-	M10	221	83	138	L	B	H	0,033	17,5

Модель	Питание 50 Гц	Длина насоса, мм	Контрфланцы на заказ	Электрические характеристики				Мин. давление подпора	
				скорость	Обороты число 1/мин.	Макс. мощн. Вт	Ток, А		
BMH 30/250.40 T	3 x 230 В~	250	DN40 - PN 10	2	1340	100	0,48	t° 75° 90° 110° 120° м. вод. ст. 0,9 4 – 18	
				1	1260	88	0,39		
	3 x 400 В~			3	1440	192	0,78		
				2	1430	155	0,58		
				1	1260	88	0,23		

## DMH 30/250.40 T

сдвоенный с фланцевым соединением - трехфазный (1400 об/мин)



Гидравлические характеристики для 230 В приведены на страницах 62–66

L	L1	L2	A	B	B1	B2	D	D1	D2	D3	D4	I	I1	I2	I3	M	H	H1	H2	Размеры упаковки			Объем, м³	Масса брутто, кг.
250	105	145	18	271	66	205	150	110	100	80	40	100	100	100	100	M12	476	238	238	L	B	H	0,046	32

Модель	Питание 50 Гц	Длина насоса, мм	Контрфланцы на заказ	Электрические характеристики				Мин. давление подпора	
				скорость	Обороты число 1/мин.	Макс. мощн. Вт	Ток,А		
DMH 30/250.40 T	3 х 230 В~	250	DN40 - PN 10	2	1340	100	0,48	t° 75° 90° 110° 120° м. вод. ст. 0,9 4 – 18	
				1	1260	88	0,39		
	3 х 400 В~			3	1440	192	0,78		
				2	1430	155	0,58		
				1	1260	88	0,23		

\* Электрические характеристики указаны только для одного работающего двигателя.

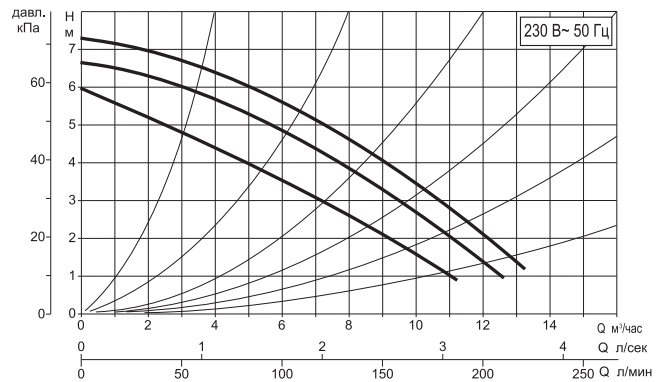
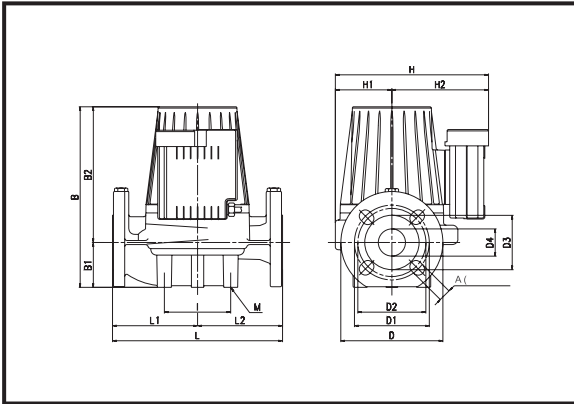
**ЦИРКУЛЯЦИОННЫЕ НАСОСЫ ТРЕХСКОРОСТНЫЕ**

Температура перекачиваемой жидкости: от -10°C до +110°C

Максимальное рабочее давление: 10 атм. (1000 кПа)

**ВРН 60/250.40 М**

одинарный с фланцевым соединением - однофазный (2800 об/мин)

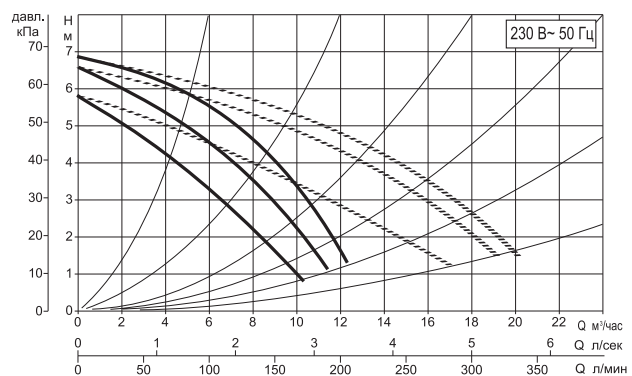
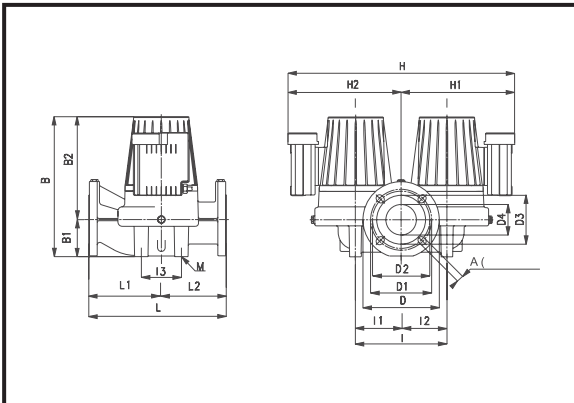


L	L1	L2	A	B	B1	B2	D	D1	D2	D3	D4	I	I1	I2	I3	M	H	H1	H2	Размеры упаковки			Объем, м³	Масса брутто, кг.
250	125	125	18	266	66	200	150	110	100	80	40	100	-	-	-	M10	221	83	138	360	295	320	0,033	17,5

Модель	Питание 50 Гц	Длина насоса, мм	Контрфланцы на заказ	Электрические характеристики				Мин. давление подпора
				скорость	Обороты число 1/мин.	Макс. мощн. Вт	Ток, А	
ВРН 60/250.40 М	—	250	DN40 - PN 10	—	—	—	—	t° 75° 90° 110° 120° м. вод. ст. 1,6 4 14 —
	1 x 230 В~			3	2830	316	1,43	
				2	2750	309	1,53	
				1	2410	292	1,51	

**DPH 60/250.40 М**

сдвоенный с фланцевым соединением - однофазный (2800 об/мин)



L	L1	L2	A	B	B1	B2	D	D1	D2	D3	D4	I	I1	I2	I3	M	H	H1	H2	Размеры упаковки			Объем, м³	Масса брутто, кг.
250	105	145	18	271	66	205	150	110	100	80	40	200	100	100	100	M12	476	238	238	520	300	295	0,046	32

Модель	Питание 50 Гц	Длина насоса, мм	Контрфланцы на заказ	Электрические характеристики				Мин. давление подпора
				скорость	Обороты число 1/мин.	Макс. мощн. Вт	Ток, А	
DPH 60/250.40 М	—	250	DN40 - PN 10	—	—	—	—	t° м. вод. ст. 1,6 4 14 — 75° 90° 110° 120°
	1 x 230 В~			3	2830	316	1,43	
				2	2750	309	1,53	
				1	2410	292	1,51	

\* Электрические характеристики указаны только для одного работающего двигателя.

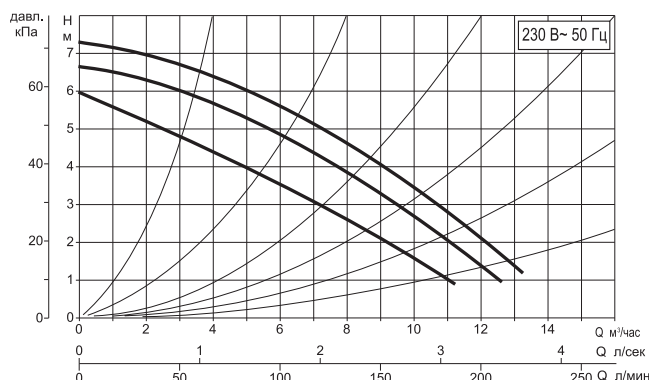
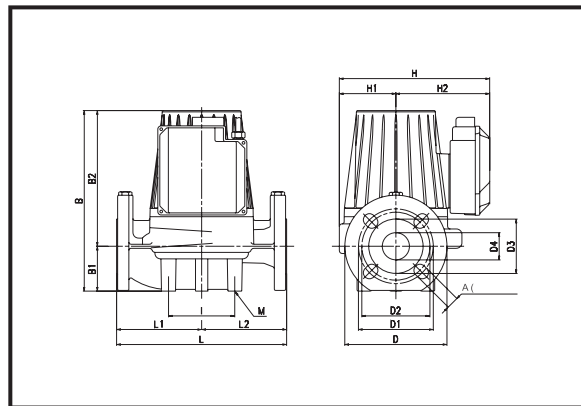
## ЦИРКУЛЯЦИОННЫЕ НАСОСЫ ТРЕХСКОРОСТНЫЕ

Температура перекачиваемой жидкости: от -10°C до +120°C

Максимальное рабочее давление: 10 атм. (1000 кПа)

## ВРН 60/250.40 Т

одинарный с фланцевым соединением - трехфазный (2800 об/мин)



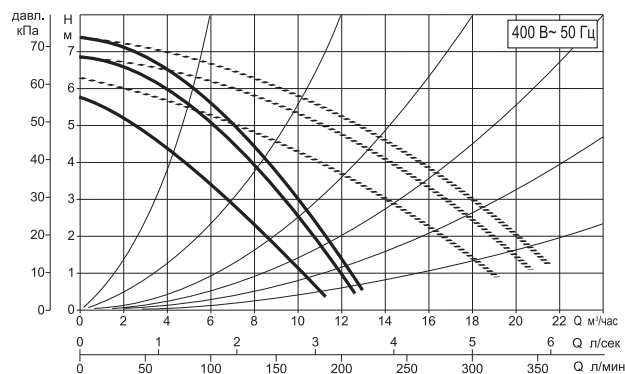
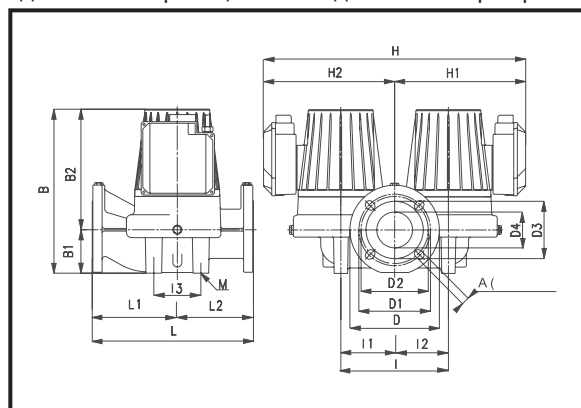
Гидравлические характеристики для 230 В приведены на страницах 62–66

L	L1	L2	A	B	B1	B2	D	D1	D2	D3	D4	I	I1	I2	I3	M	H	H1	H2	Размеры упаковки			Объем, м³	Масса брутто, кг.
250	125	125	18	266	66	200	150	110	100	80	40	100	-	-	-	M10	221	83	138	360	295	320	0,033	17,5

Модель	Питание 50 Гц	Длина насоса, мм	Контрфланцы на заказ	Электрические характеристики				Мин. давление подпора		
				скорость	Обороты число 1/мин.	Макс. мощн. Вт	Ток, А			
ВРН 60/250.40 Т	3 х 230 В~	250	DN40 - PN 10	2	2570	253	0,81	t° 75° 90° 110° 120° м. вод. ст. 1,6 4 - 19		
				1	2420	229	0,72			
	3 х 400 В~			3	2850	348	0,99			
				2	2810	316	0,75			
				1	2430	232	0,42			

## DPH 60/250.40 Т

сдвоенный с фланцевым соединением - трехфазный (2800 об/мин)



Гидравлические характеристики для 230 В приведены на страницах 62–66

L	L1	L2	A	B	B1	B2	D	D1	D2	D3	D4	I	I1	I2	I3	M	H	H1	H2	Размеры упаковки			Объем, м³	Масса брутто, кг.
250	105	145	18	271	66	205	150	110	100	80	40	200	100	100	100	M12	476	238	238	520	300	295	0,046	32

Модель	Питание 50 Гц	Длина насоса, мм	Контрфланцы на заказ	Электрические характеристики				Мин. давление подпора		
				скорость	Обороты число 1/мин.	Макс. мощн. Вт	Ток, А			
DPH 60/250.40 Т	3 х 230 В~	250	DN40 - PN 10	2	2570	253	0,81	t° 75° 90° 110° 120° м. вод. ст. 1,6 4 - 19		
				1	2420	229	0,72			
	3 х 400 В~			3	2850	348	0,99			
				2	2810	316	0,75			
				1	2430	232	0,42			

\* Электрические характеристики указаны только для одного работающего двигателя.

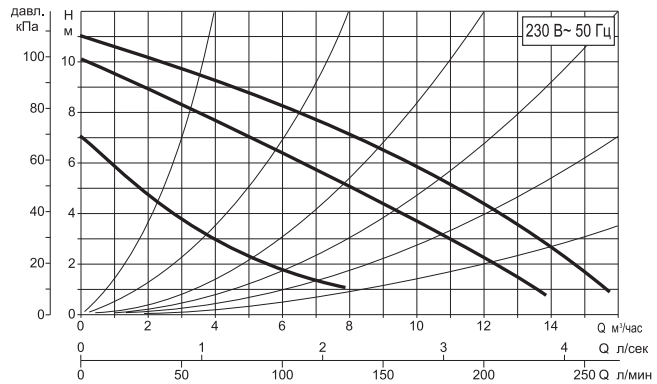
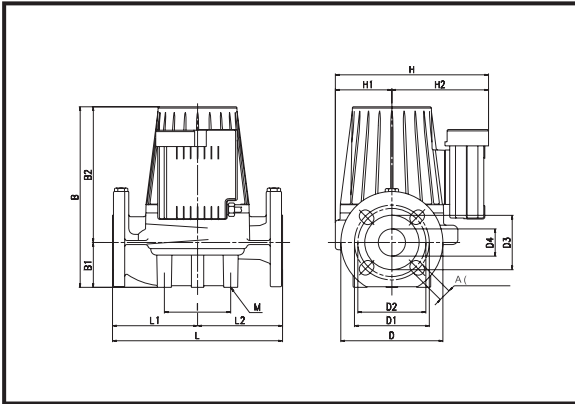
**ЦИРКУЛЯЦИОННЫЕ НАСОСЫ ТРЕХСКОРОСТНЫЕ**

Температура перекачиваемой жидкости: от -10°C до +110°C

Максимальное рабочее давление: 10 атм. (1000 кПа)

**ВРН 120/250.40 М**

одинарный с фланцевым соединением - однофазный (2800 об/мин)

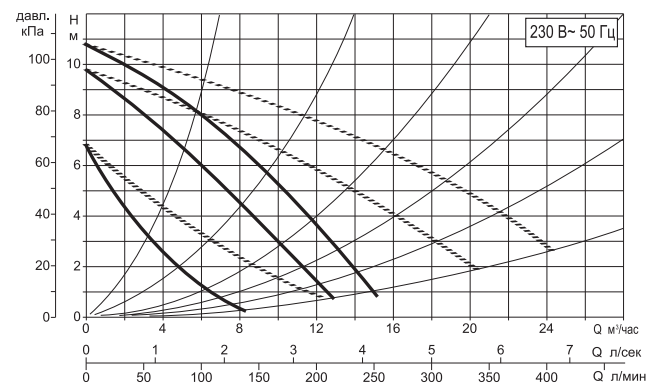
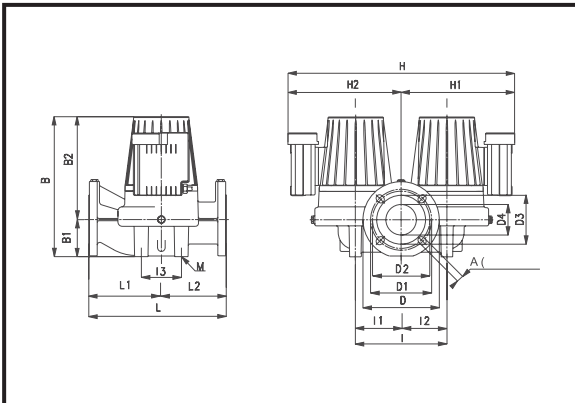


L	L1	L2	A	B	B1	B2	D	D1	D2	D3	D4	I	I1	I2	I3	M	H	H1	H2	Размеры упаковки			Объем, м³	Масса брутто, кг.
250	125	125	18	266	66	200	150	110	100	80	40	100	-	-	-	M10	221	83	138	L	B	H	0,033	17,5

Модель	Питание 50 Гц	Длина насоса, мм	Контрфланцы на заказ	Электрические характеристики				Мин. давление подпора
				скорость	Обороты число 1/мин.	Макс. мощн. Вт	Ток, А	
ВРН 120/250.40 М	1 x 230 В~	250	DN40 - PN 10	-	-	-	-	t°
				3	2650	510	2,24	75°
				2	2320	498	2,35	90°
				1	1520	376	1,96	110°
								120°
								м. вод. ст. 6 9 18 -

**DPH 120/250.40 М**

сдвоенный с фланцевым соединением - однофазный (2800 об/мин)



L	L1	L2	A	B	B1	B2	D	D1	D2	D3	D4	I	I1	I2	I3	M	H	H1	H2	Размеры упаковки			Объем, м³	Масса брутто, кг.
250	105	145	18	271	66	205	150	110	100	80	40	200	100	100	100	M12	476	238	238	L	B	H	0,046	32

Модель	Питание 50 Гц	Длина насоса, мм	Контрфланцы на заказ	Электрические характеристики				Мин. давление подпора
				скорость	Обороты число 1/мин.	Макс. мощн. Вт	Ток, А	
DPH 120/250.40 М	1 x 230 В~	250	DN40 - PN 10	-	-	-	-	t°
				3	2650	510	2,24	75°
				2	2320	498	2,35	90°
				1	1520	376	1,96	110°
								120°
								м. вод. ст. 6 9 18 -

\* Электрические характеристики указаны только для одного работающего двигателя.



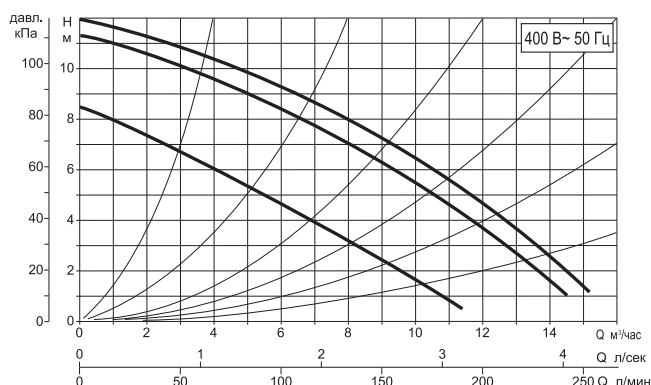
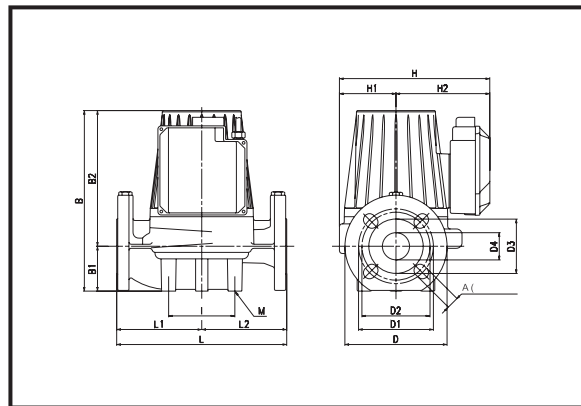
## ЦИРКУЛЯЦИОННЫЕ НАСОСЫ ТРЕХСКОРОСТНЫЕ

Температура перекачиваемой жидкости: от -10°C до +120°C

Максимальное рабочее давление: 10 атм. (1000 кПа)

## ВРН 120/250.40 Т

одинарный с фланцевым соединением - трехфазный (2800 об/мин)



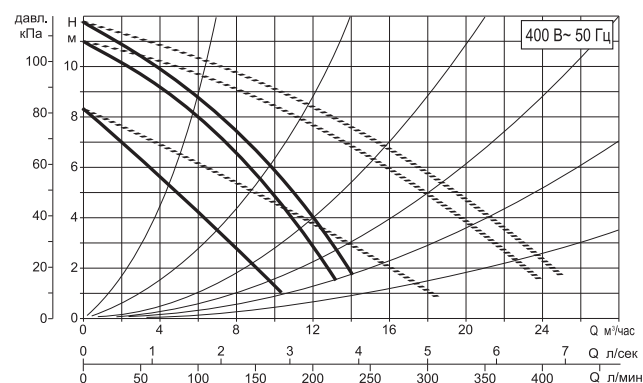
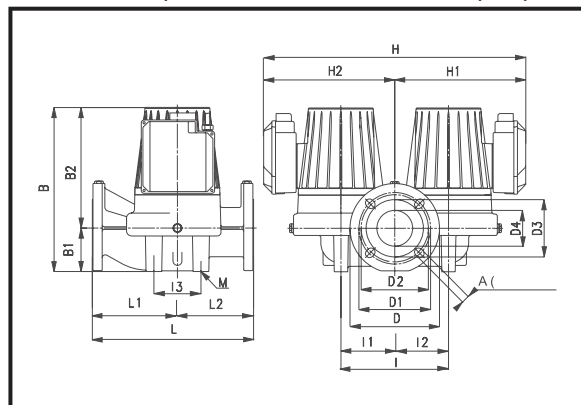
Гидравлические характеристики для 230 В приведены на страницах 62–66

L	L1	L2	A	B	B1	B2	D	D1	D2	D3	D4	I	I1	I2	I3	M	H	H1	H2	Размеры упаковки			Объем, м³	Масса брутто, кг.
250	125	125	18	266	66	200	150	110	100	80	40	100	-	-	-	M10	221	83	138	L	B	H	0,033	17,5

Модель	Питание 50 Гц	Длина насоса, мм	Контрфланцы на заказ	Электрические характеристики				Мин. давление подпора		
				скорость	Обороты число 1/мин.	Макс. мощн. Вт	Ток, А			
ВРН 120/250.40 Т	3 х 230 В~	250	DN40 - PN 10	2	2300	395	1,20	t° 75° 90° 110° 120° м. вод. ст. 6 9 - 23		
				1	2070	340	1,07			
	3 х 400 В~			3	2780	536	1,16			
				2	2710	499	0,98			
				1	2080	339	0,62			

## ДРН 120/250.40 Т

сдвоенный с фланцевым соединением - трехфазный (2800 об/мин)



Гидравлические характеристики для 230 В приведены на страницах 62–66

L	L1	L2	A	B	B1	B2	D	D1	D2	D3	D4	I	I1	I2	I3	M	H	H1	H2	Размеры упаковки			Объем, м³	Масса брутто, кг.
250	105	145	18	271	66	205	150	110	100	80	40	200	100	100	100	M12	476	238	238	L	B	H	0,046	32

Модель	Питание 50 Гц	Длина насоса, мм	Контрфланцы на заказ	Электрические характеристики				Мин. давление подпора
				скорость	Обороты число 1/мин.	Макс. мощн. Вт	Ток, А	
DPH 120/250.40 Т	3 x 230 В~	250	DN40 - PN 10	2	2300	395	1,20	t° 75° 90° 110° 120° м. вод. ст. 6 9 - 23
	1			2070	340	1,07		
	3			2780	536	1,16		
	2			2710	499	0,98		
	1			2080	339	0,62		

\* Электрические характеристики указаны только для одного работающего двигателя.

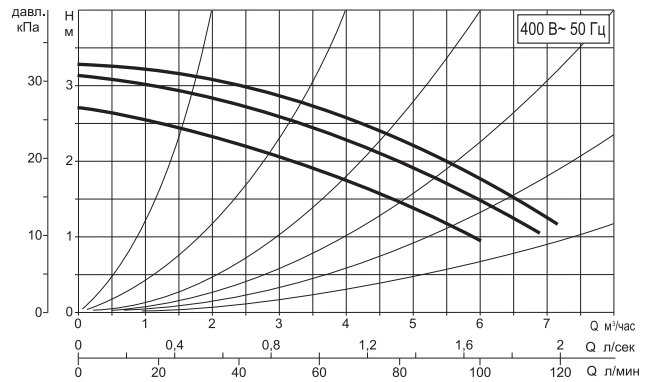
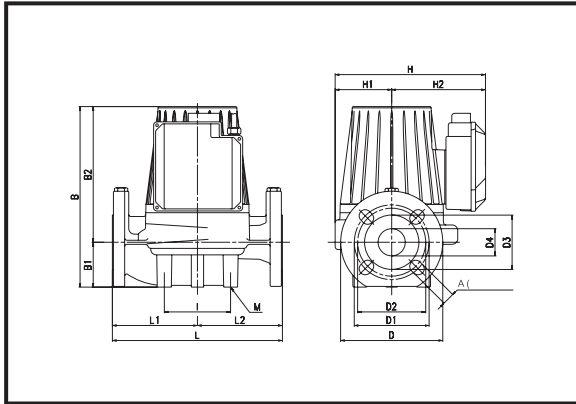
**ЦИРКУЛЯЦИОННЫЕ НАСОСЫ ТРЕХСКОРОСТНЫЕ**

Температура перекачиваемой жидкости: от -10°C до +120°C

Максимальное рабочее давление: 10 атм. (1000 кПа)

**ВМН 30/280.50 Т**

одинарный с фланцевым соединением - трехфазный (1400 об/мин)



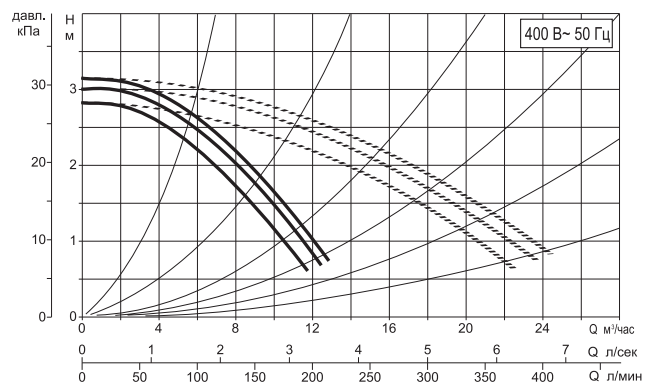
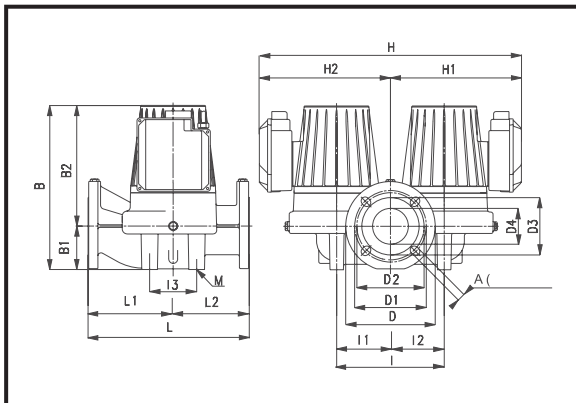
Гидравлические характеристики для 230 В приведены на страницах 62–66

L	L1	L2	A	B	B1	B2	D	D1	D2	D3	D4	I	I1	I2	I3	M	H	H1	H2	Размеры упаковки			Объем, м³	Масса брутто, кг.
280	140	140	18	312	73	239	165	125	110	90	50	100	-	-	-	M10	254	96	158	L	B	H	0,033	24

Модель	Питание 50 Гц	Длина насоса, мм	Контрфланцы на заказ	Электрические характеристики				Мин. давление подпора
				скорость	Обороты число 1/мин.	Макс. мощн. Вт	Ток, А	
ВМН 30/280.50 Т	3 x 230 В~	390	DN50 - PN 10	2	1390	148	0,70	t° 75° 90° 110° 120° м. вод. ст. 0,9 4 – 18
	1			1340	134	0,55		
	3			1460	510	1,12		
	2			1450	498	0,83		
	1			1350	376	0,32		

**ДМН 30/280.50 Т**

сдвоенный с фланцевым соединением - трехфазный (1400 об/мин)



Гидравлические характеристики для 230 В приведены на страницах 62–66

L	L1	L2	A	B	B1	B2	D	D1	D2	D3	D4	I	I1	I2	I3	M	H	H1	H2	Размеры упаковки			Объем, м³	Масса брутто, кг.
280	130	150	18	305	73	232	165	125	110	90	50	240	120	120	120	M14	552	276	276	L	B	H	0,084	51,5

Модель	Питание 50 Гц	Длина насоса, мм	Контрфланцы на заказ	Электрические характеристики				Мин. давление подпора
				скорость	Обороты число 1/мин.	Макс. мощн. Вт	Ток, А	
DMH 30/280.50 T	3 x 230 В~	280	DN50 - PN 10	2	1390	148	0,7	t° 75° 90° 110° 120° м. вод. ст. 0,9 4 - 18
				1	1340	134	0,55	
	3			2650	510	2,24		
	2			2320	498	2,35		
	1			1520	376	1,96		

\* Электрические характеристики указаны только для одного работающего двигателя.



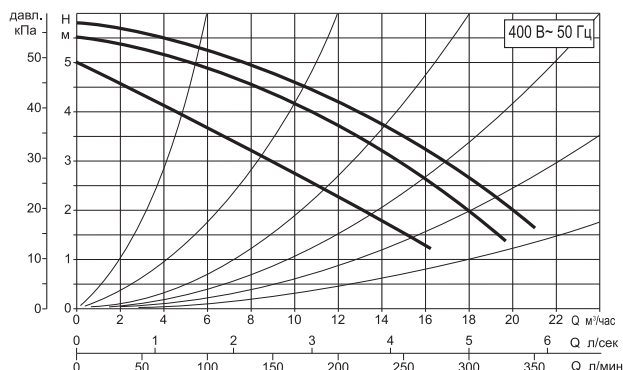
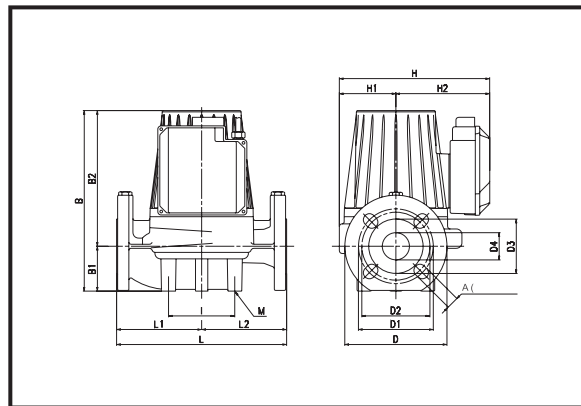
## ЦИРКУЛЯЦИОННЫЕ НАСОСЫ ТРЕХСКОРОСТНЫЕ

Температура перекачиваемой жидкости: от -10°C до +120°C

Максимальное рабочее давление: 10 атм. (1000 кПа)

## BMH 60/280.50 T

одинарный с фланцевым соединением - трехфазный (1400 об/мин)



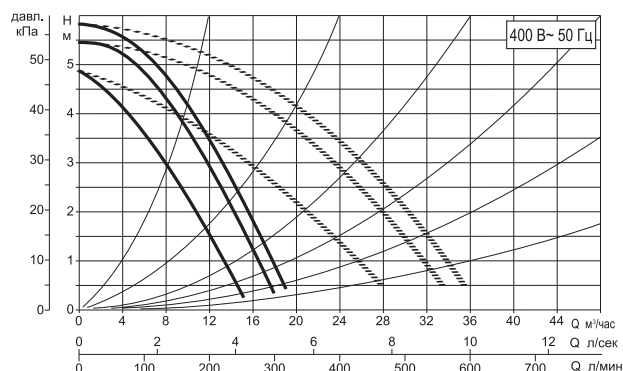
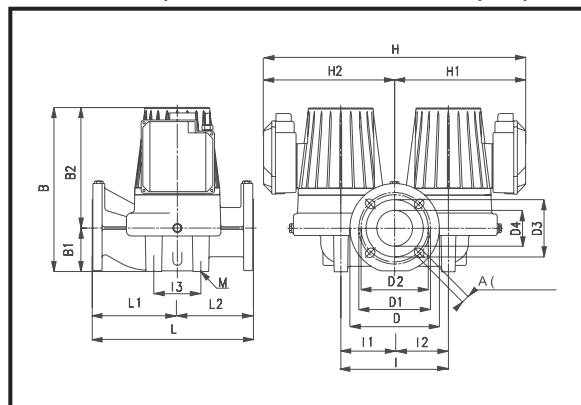
Гидравлические характеристики для 230 В приведены на страницах 62–66

L	L1	L2	A	B	B1	B2	D	D1	D2	D3	D4	I	I1	I2	I3	M	H	H1	H2	Размеры упаковки			Объем, м³	Масса брутто, кг.
280	140	140	18	312	73	239	165	125	110	90	50	100	-	-	-	M10	254	96	158	L	B	H	0,033	24

Модель	Питание 50 Гц	Длина насоса, мм	Контрфланцы на заказ	Электрические характеристики				Мин. давление подпора		
				скорость	Обороты число 1/мин.	Макс. мощн. Вт	Ток, А			
BMH 60/280.50 T	3 x 230 В~	280	DN50 - PN 10	2	1210	272	0,94	t° 75° 90° 110° 120° м. вод. ст. 4 7,5 - 21		
				1	1120	240	0,80			
	3 x 400 В~			3	1400	410	1,20			
				2	1360	367	0,95			
				1	1130	235	0,46			

## DMH 60/280.50 T

сдвоенный с фланцевым соединением - трехфазный (1400 об/мин)



Гидравлические характеристики для 230 В приведены на страницах 62–66

L	L1	L2	A	B	B1	B2	D	D1	D2	D3	D4	I	I1	I2	I3	M	H	H1	H2	Размеры упаковки			Объем, м³	Масса брутто, кг.
280	130	150	18	308	73	235	165	125	110	90	50	240	120	120	120	M14	556	278	278	L	B	H	0,084	44,5

Модель	Питание 50 Гц	Длина насоса, мм	Контрфланцы на заказ	Электрические характеристики				Мин. давление подпора
				скорость	Обороты число 1/мин.	Макс. мощн. Вт	Ток, А	
DMH 60/280.50 T	3 x 230 В~	280	DN50 - PN 10	2	1210	272	0,94	t° 75° 90° 110° 120° м. вод. ст. 4 7,5 - 21
	1			1120	240	0,80		
	3			1400	410	1,20		
	2			1360	367	0,95		
	1			1130	235	0,46		

\* Электрические характеристики указаны только для одного работающего двигателя.

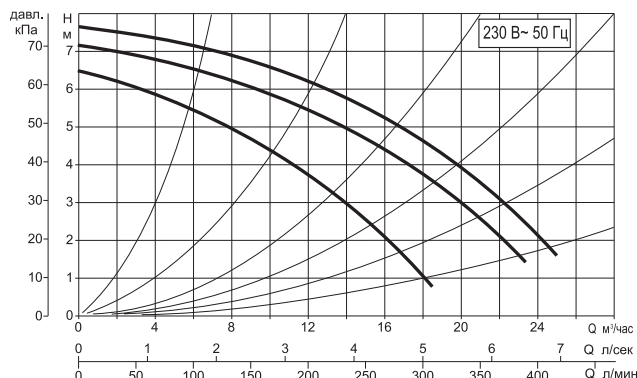
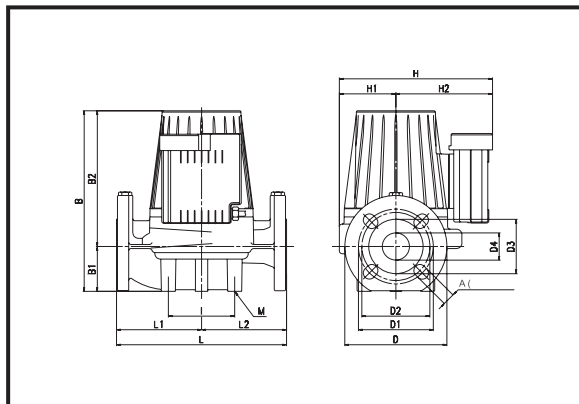
**ЦИРКУЛЯЦИОННЫЕ НАСОСЫ ТРЕХСКОРОСТНЫЕ**

Температура перекачиваемой жидкости: от -10°C до +110°C

Максимальное рабочее давление: 10 атм. (1000 кПа)

**ВРН 60/280.50 М**

одинарный с фланцевым соединением - однофазный (2800 об/мин)

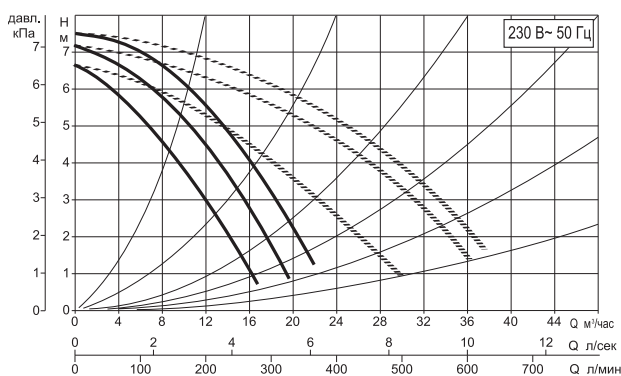
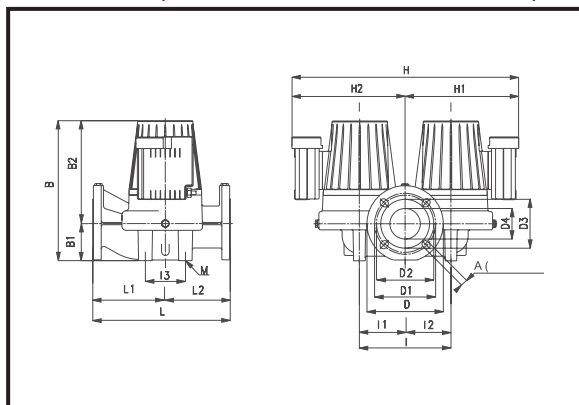


L	L1	L2	A	B	B1	B2	D	D1	D2	D3	D4	I	I1	I2	I3	M	H	H1	H2	Размеры упаковки			Объем, м³	Масса брутто, кг.
280	140	140	18	312	73	239	165	125	110	90	50	100	-	-	-	M10	254	156	158	L	B	H	0,033	24

Модель	Питание 50 Гц	Длина насоса, мм	Контрфланцы на заказ	Электрические характеристики				Мин. давление подпора
				скорость	Обороты число 1/мин.	Макс. мощн. Вт	Ток, А	
ВРН 60/280.50 Т	—	280	DN50 - PN 10	—	—	—	—	t° 75° 90° 110° 120° м. вод. ст. 1,6 6 14 —
	1 x 230 В~			3	2840	595	2,79	
				2	2730	540	2,45	
				1	2200	506	2,58	

**DPH 60/280.50 М**

сдвоенный с фланцевым соединением - одно фазный (2800 об/мин)



L	L1	L2	A	B	B1	B2	D	D1	D2	D3	D4	I	I1	I2	I3	M	H	H1	H2	Размеры упаковки			Объем, м³	Масса брутто, кг.
280	130	150	18	308	73	235	165	125	110	90	50	240	120	120	120	M14	556	278	278	L	B	H	0,084	44,5

Модель	Питание 50 Гц	Длина насоса, мм	Контрфланцы на заказ	Электрические характеристики				Мин. давление подпора
				скорость	Обороты число 1/мин.	Макс. мощн. Вт	Ток, А	
DPH 60/280.50 Т	—	280	DN50 - PN 10	—	—	—	—	t° 75° 90° 110° 120° м. вод. ст. 1,6 6 14 —
	1 x 230 В~			3	2840	595	2,79	
				2	2730	540	2,45	
				1	2200	506	2,58	

\* Электрические характеристики указаны только для одного работающего двигателя.

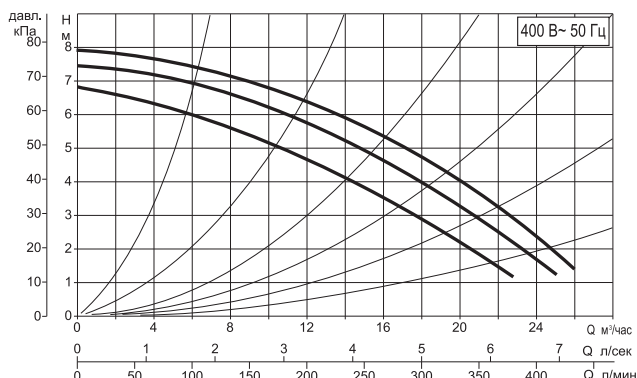
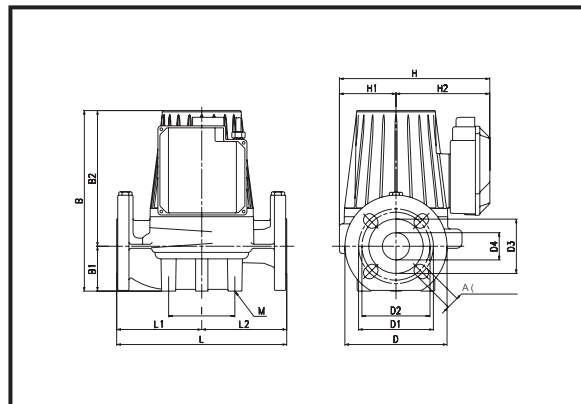
## ЦИРКУЛЯЦИОННЫЕ НАСОСЫ ТРЕХСКОРОСТНЫЕ

Температура перекачиваемой жидкости: от -10°C до +120°C

Максимальное рабочее давление: 10 атм. (1000 кПа)

## ВРН 60/280.50 Т

одинарный с фланцевым соединением - трехфазный (2800 об/мин)



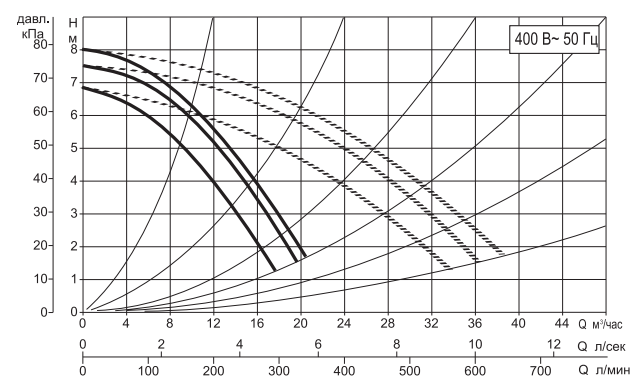
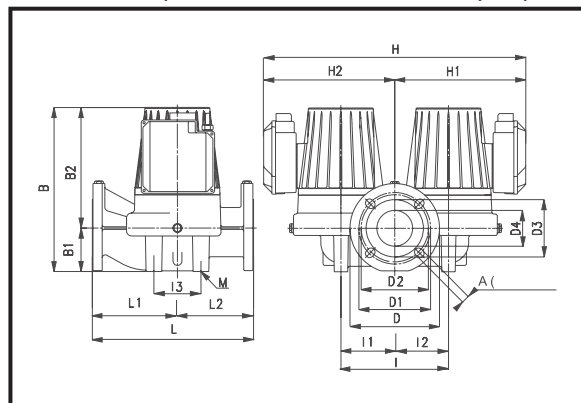
Гидравлические характеристики для 230 В приведены на страницах 62–66

L	L1	L2	A	B	B1	B2	D	D1	D2	D3	D4	I	I1	I2	I3	M	H	H1	H2	Размеры упаковки			Объем, м³	Масса брутто, кг.
280	140	140	18	312	73	239	165	125	110	90	50	100	-	-	-	M10	254	96	158	L	B	H	0,033	24

Модель	Питание 50 Гц	Длина насоса, мм	Контрфланцы на заказ	Электрические характеристики				Мин. давление подпора		
				скорость	Обороты число 1/мин.	Макс. мощн. Вт	Ток, А			
ВРН 60/280.50 Т	3 х 230 В~	280	DN50 - PN 10	2	2670	464	1,35	t° 75° 90° 110° 120° м. вод. ст. 1,6 6 - 19		
				1	2570	432	1,23			
	3 х 400 В~			3	2890	589	1,31			
				2	2860	546	1,10			
				1	2570	423	0,71			

## DPH 60/280.50 Т

сдвоенный с фланцевым соединением - трехфазный (2800 об/мин)



Гидравлические характеристики для 230 В приведены на страницах 62–66

L	L1	L2	A	B	B1	B2	D	D1	D2	D3	D4	I	I1	I2	I3	M	H	H1	H2	Размеры упаковки			Объем, м³	Масса брутто, кг.
280	130	150	18	308	73	235	165	125	110	90	50	240	120	120	120	M14	554	278	278	L	B	H	0,084	44,5

Модель	Питание 50 Гц	Длина насоса, мм	Контрфланцы на заказ	Электрические характеристики				Мин. давление подпора		
				скорость	Обороты число 1/мин.	Макс. мощн. Вт	Ток, А			
DPH 60/280.50 Т	3 х 230 В~	280	DN50 - PN 10	2	2670	464	1,35	t° 75° 90° 110° 120° м. вод. ст. 1,6 6 - 19		
				1	2570	432	1,23			
	3 х 400 В~			3	2890	589	1,31			
				2	2860	546	1,10			
				1	2570	423	0,71			

\* Электрические характеристики указаны только для одного работающего двигателя.

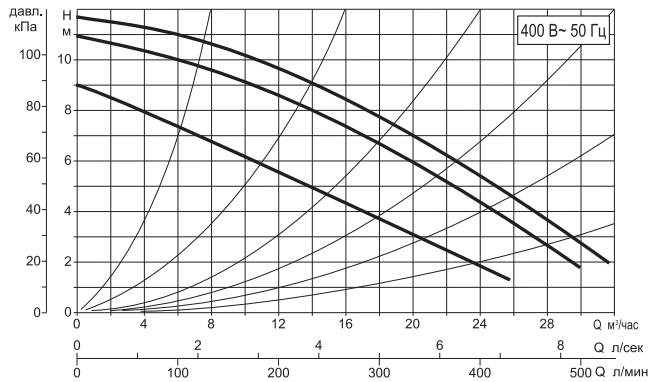
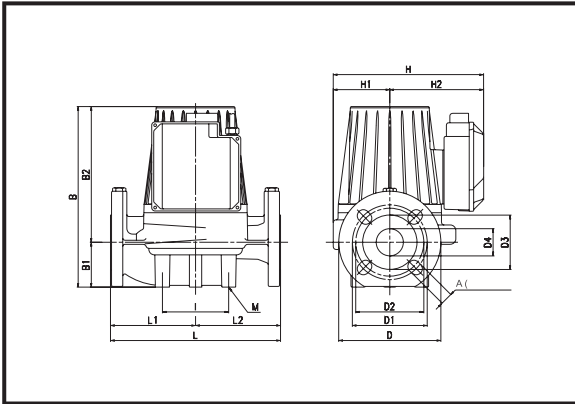
**ЦИРКУЛЯЦИОННЫЕ НАСОСЫ ТРЕХСКОРОСТНЫЕ**

Температура перекачиваемой жидкости: от -10°C до +120°C

Максимальное рабочее давление: 10 атм. (1000 кПа)

**ВРН 120/280.50 Т**

одинарный с фланцевым соединением - трехфазный (2800 об/мин)



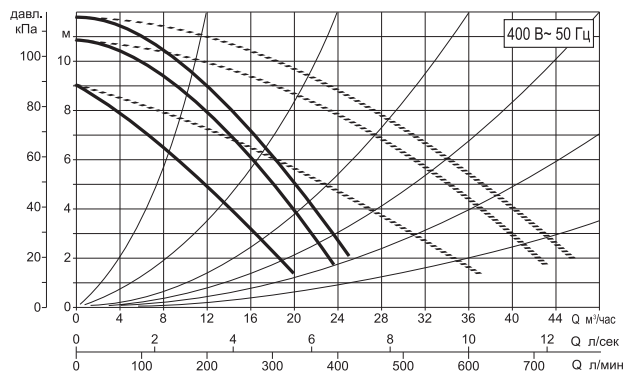
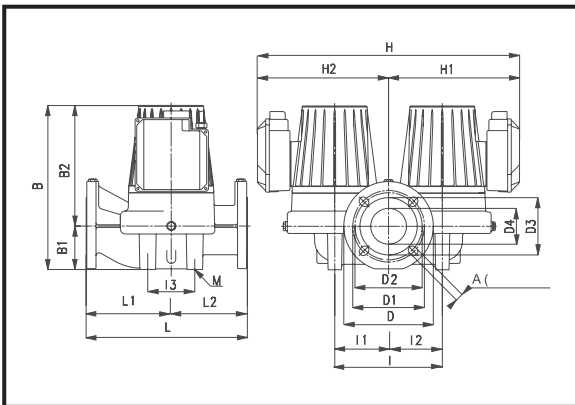
Гидравлические характеристики для 230 В приведены на страницах 62–66

L	L1	L2	A	B	B1	B2	D	D1	D2	D3	D4	I	I1	I2	I3	M	H	H1	H2	Размеры упаковки			Объем, м³	Масса брутто, кг.
280	140	140	18	312	73	239	165	125	110	90	50	100	-	-	-	M10	254	96	158	L	B	H	0,033	26

Модель	Питание 50 Гц	Длина насоса, мм	Контрфланцы на заказ	Электрические характеристики				Мин. давление подпора
				скорость	Обороты число 1/мин.	Макс. мощн. Вт	Ток, А	
ВРН 120/280.50 Т	3 x 230 В~	280	DN50 - PN 10	2	2430	683	1,95	t° 75° 90° 110° 120° м. вод. ст. 2 5 - 20
	1			2240	605	1,75		
	3			2810	898	1,67		
	2			2740	840	1,47		
	1			2260	603	1,00		

**DPH 120/280.50 Т**

сдвоенный с фланцевым соединением - трехфазный (2800 об/мин)



Гидравлические характеристики для 230 В приведены на страницах 62–66

L	L1	L2	A	B	B1	B2	D	D1	D2	D3	D4	I	I1	I2	I3	M	H	H1	H2	Размеры упаковки			Объем, м³	Масса брутто, кг.
280	130	150	18	308	73	235	165	125	110	90	50	240	120	120	120	M14	554	278	278	L	B	H	0,084	49

Модель	Питание 50 Гц	Длина насоса, мм	Контрфланцы на заказ	Электрические характеристики				Мин. давление подпора	
				скорость	Обороты число 1/мин.	Макс. мощн. Вт	Ток, А		
DPH 120/280.50 Т	3 x 230 В~	280	DN50 - PN 10	2	2430	683	1,95	t° 75° 90° 110° 120° м. вод. ст. 2 5 - 20	
				1	2240	605	1,75		
	3 x 400 В~			3	2810	898	1,67		
				2	2740	840	1,47		
				1	2260	603	1,00		

\* Электрические характеристики указаны только для одного работающего двигателя.

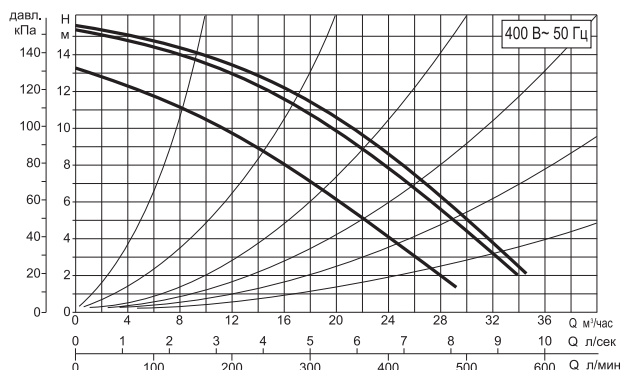
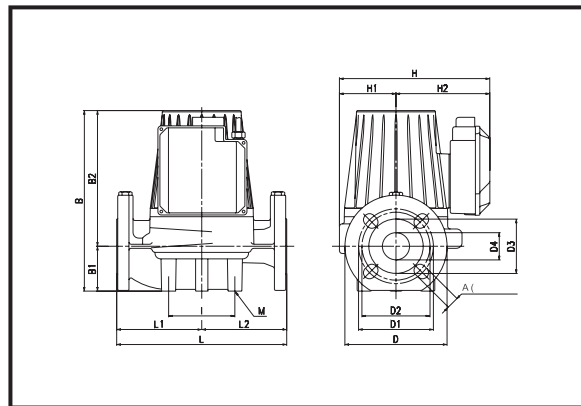
## ЦИРКУЛЯЦИОННЫЕ НАСОСЫ ТРЕХСКОРОСТНЫЕ

Температура перекачиваемой жидкости: от -10°C до +110°C

Максимальное рабочее давление: 10 атм. (1000 кПа)

## ВРН 150/280.50 Т

одинарный с фланцевым соединением - трехфазный (2800 об/мин)



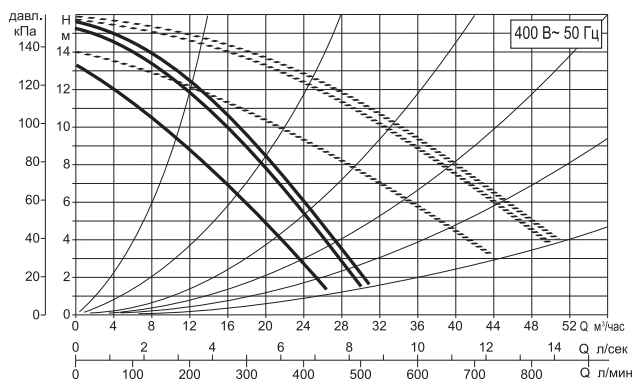
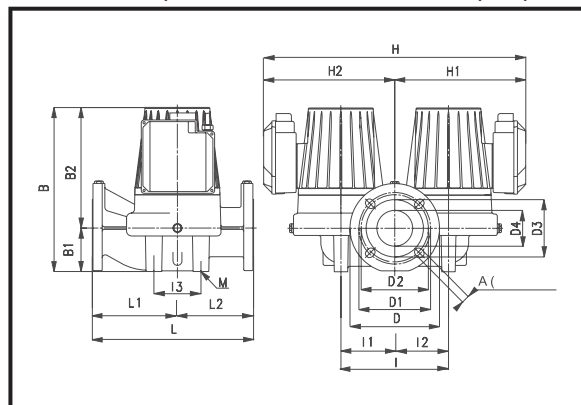
Гидравлические характеристики для 230 В приведены на страницах 62–66

L	L1	L2	A	B	B1	B2	D	D1	D2	D3	D4	I	I1	I2	I3	M	H	H1	H2	Размеры упаковки			Объем, м³	Масса брутто, кг.
280	140	140	18	362	73	289	165	125	110	90	50	100	-	-	-	M10	254	96	158	L	B	H	0,033	26

Модель	Питание 50 Гц	Длина насоса, мм	Контрфланцы на заказ	Электрические характеристики				Мин. давление подпора		
				скорость	Обороты число 1/мин.	Макс. мощн. Вт	Ток, А			
ВРН 150/280.50 Т	3 х 230 В~	280	DN50 - PN 10	2	2530	1130	3,22	t° 75° 90° 110° 120° м. вод. ст. 2 5 18 -		
				1	2420	1032	3,00			
	3 х 400 В~			3	2850	1470	2,90			
				2	2802	1360	2,50			
				1	2425	1030	1,70			

## ДРН 150/280.50 Т

сдвоенный с фланцевым соединением - трехфазный (2800 об/мин)



Гидравлические характеристики для 230 В приведены на страницах 62–66

L	L1	L2	A	B	B1	B2	D	D1	D2	D3	D4	I	I1	I2	I3	M	H	H1	H2	Размеры упаковки			Объем, м³	Масса брутто, кг.
280	130	150	18	358	73	285	165	125	110	90	50	240	120	120	120	M14	554	278	278	L	B	H	0,084	49

Модель	Питание 50 Гц	Длина насоса, мм	Контрфланцы на заказ	Электрические характеристики				Мин. давление подпора		
				скорость	Обороты число 1/мин.	Макс. мощн. Вт	Ток, А			
DPH 150/280.50 Т	3 х 230 В~	280	DN50 - PN 10	2	2530	1130	3,22	t° 75° 90° 110° 120° м. вод. ст. 2 5 18 -		
				1	2420	1032	3,00			
	3 х 400 В~			3	2850	1470	2,90			
				2	2802	1360	2,50			
				1	2425	1030	1,70			

\* Электрические характеристики указаны только для одного работающего двигателя.

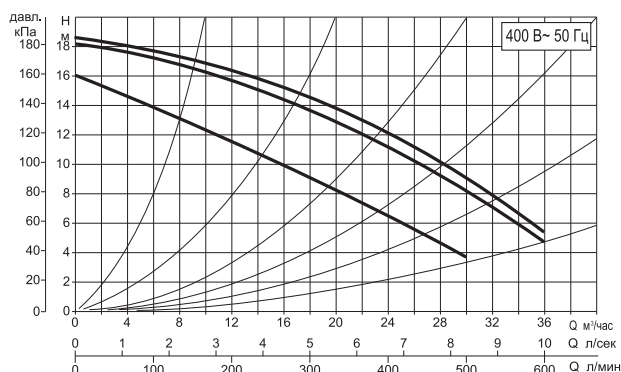
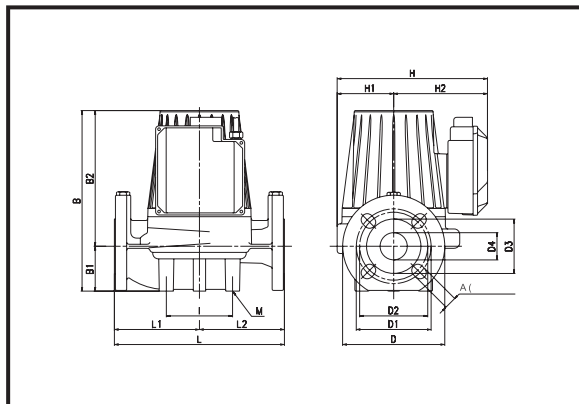
**ЦИРКУЛЯЦИОННЫЕ НАСОСЫ ТРЕХСКОРОСТНЫЕ**

Температура перекачиваемой жидкости: от -10°C до +110°C

Максимальное рабочее давление: 10 атм. (1000 кПа)

**ВРН 180/280.50 Т**

одинарный с фланцевым соединением - трехфазный (2800 об/мин)



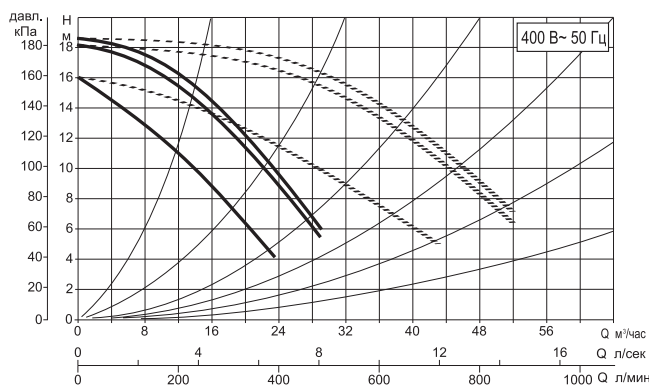
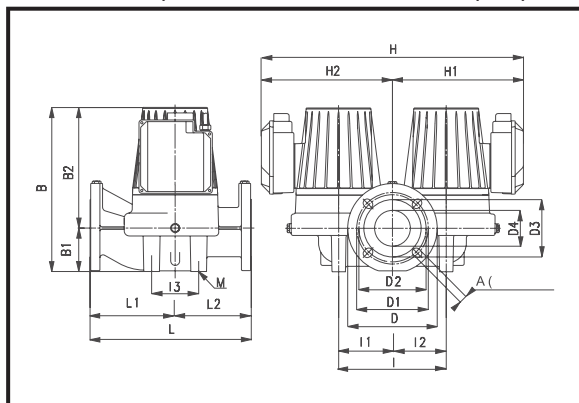
Гидравлические характеристики для 230 В приведены на страницах 62–66

L	L1	L2	A	B	B1	B2	D	D1	D2	D3	D4	I	I1	I2	I3	M	H	H1	H2	Размеры упаковки			Объем, м³	Масса брутто, кг.
280	140	140	18	362	73	289	165	125	110	90	50	100	-	-	-	M10	254	96	158	L	B	H	0,033	26

Модель	Питание 50 Гц	Длина насоса, мм	Контрфланцы на заказ	Электрические характеристики				Мин. давление подпора		
				скорость	Обороты число 1/мин.	Макс. мощн. Вт	Ток, А			
ВРН 180/280.50 Т	3 х 230 В~	280	DN50 - PN 10	2	2520	1230	3,5	t° 75° 90° 110° 120° м. вод. ст. 2 5 18 -		
				1	2340	1120	3,2			
	3 х 400 В~			3	2830	1630	3,0			
				2	2780	1540	2,7			
				1	2360	1130	1,85			

**DPH 180/280.50 Т**

сдвоенный с фланцевым соединением - трехфазный (2800 об/мин)



Гидравлические характеристики для 230 В приведены на страницах 62–66

L	L1	L2	A	B	B1	B2	D	D1	D2	D3	D4	I	I1	I2	I3	M	H	H1	H2	Размеры упаковки			Объем, м³	Масса брутто, кг.
280	130	150	18	358	73	285	165	125	110	90	50	240	120	120	120	M14	556	278	278	L	B	H	0,084	49

Модель	Питание 50 Гц	Длина насоса, мм	Контрфланцы на заказ	Электрические характеристики				Мин. давление подпора		
				скорость	Обороты число 1/мин.	Макс. мощн. Вт	Ток, А			
DPH 180/280.50 Т	3 х 230 В~	280	DN50 - PN 10	2	2520	1230	3,5	t° 75° 90° 110° 120° м. вод. ст. 2 5 18 -		
				1	2340	1120	3,2			
	3 х 400 В~			3	2830	1630	3,0			
				2	2780	1540	2,7			
				1	2360	1130	1,85			

\* Электрические характеристики указаны только для одного работающего двигателя.



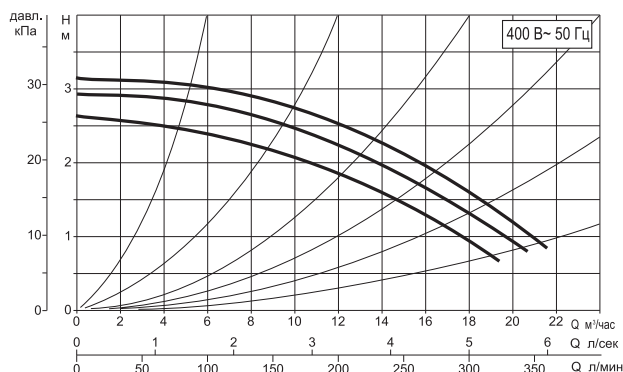
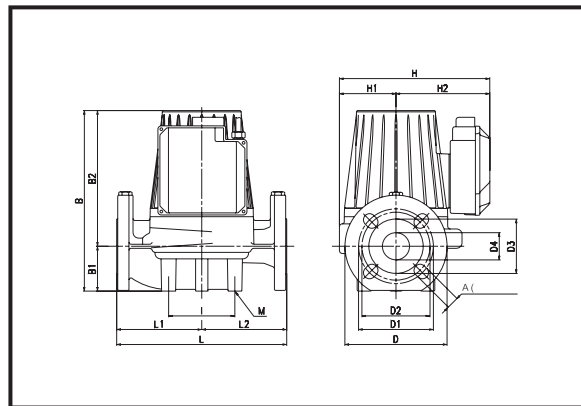
## ЦИРКУЛЯЦИОННЫЕ НАСОСЫ ТРЕХСКОРОСТНЫЕ

Температура перекачиваемой жидкости: от -10°C до +120°C

Максимальное рабочее давление: 10 атм. (1000 кПа)

## BMH 30/340.65 T

одинарный с фланцевым соединением - трехфазный (1400 об/мин)



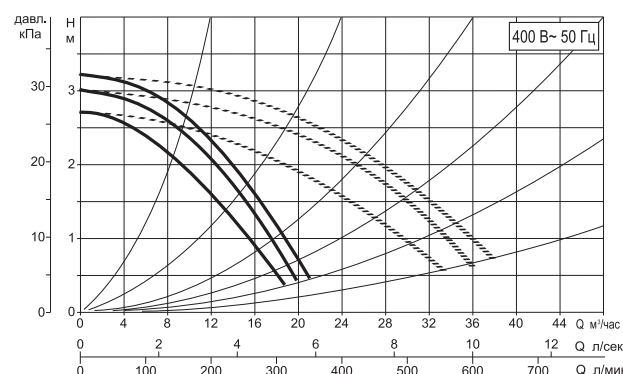
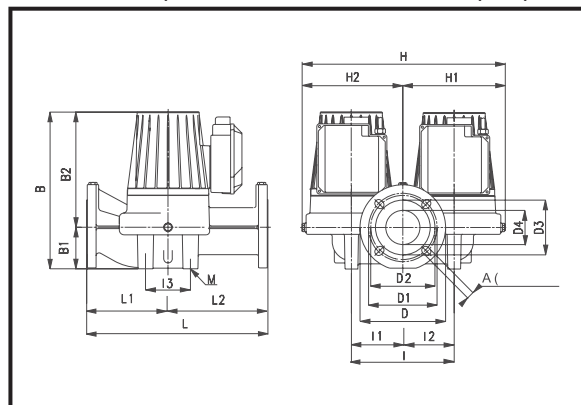
Гидравлические характеристики для 230 В приведены на страницах 62–66

L	L1	L2	A	B	B1	B2	D	D1	D2	D3	D4	I	I1	I2	I3	M	H	H1	H2	Размеры упаковки			Объем, м³	Масса брутто, кг.
340	170	170	18	334	82	252	185	145	130	110	65	100	-	-	-	M12	259	100	159	L	B	H	0,051	27,5

Модель	Питание 50 Гц	Длина насоса, мм	Контрфланцы на заказ	Электрические характеристики				Мин. давление подпора		
				скорость	Обороты число 1/мин.	Макс. мощн. Вт	Ток, А			
BMH 30/340.65 T	3 x 230 В~	340	DN65 - PN 10	2	1360	170	0,73	t° 75° 90° 110° 120° м. вод. ст. 4 7,5 - 21		
				1	1310	154	0,60			
	3 x 400 В~			3	1450	270	1,12			
				2	1430	233	0,84			
				1	1310	150	0,35			

## DMH 30/340.65 T

сдвоенный с фланцевым соединением - трехфазный (1400 об/мин)



Гидравлические характеристики для 230 В приведены на страницах 62–66

L	L1	L2	A	B	B1	B2	D	D1	D2	D3	D4	I	I1	I2	I3	M	H	H1	H2	Размеры упаковки			Объем, м³	Масса брутто, кг.
340	138,5	201,5	18	328	82	246	185	145	130	110	65	240	120	120	140	M14	476	238	238	L	B	H	0,125	57

Модель	Питание 50 Гц	Длина насоса, мм	Контрфланцы на заказ	Электрические характеристики				Мин. давление подпора		
				скорость	Обороты число 1/мин.	Макс. мощн. Вт	Ток, А			
DMH 30/340.65 T	3 х 230 В~	340	DN65 - PN 10	2	1360	170	0,73	t° 75° 90° 110° 120° м. вод. ст. 4 7,5 – 21		
				1	1310	154	0,60			
	3 х 400 В~			3	1450	270	1,12			
				2	1430	233	0,84			
				1	1310	150	0,35			

\* Электрические характеристики указаны только для одного работающего двигателя.

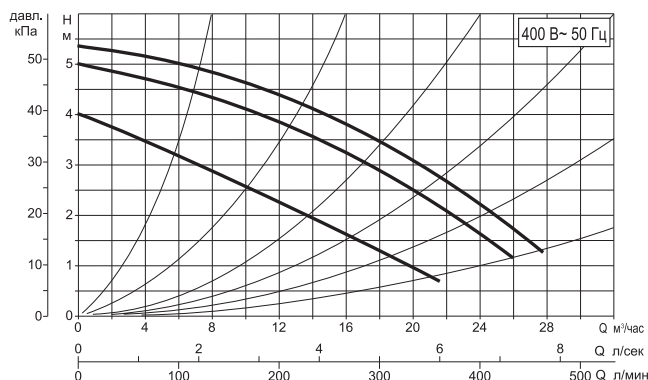
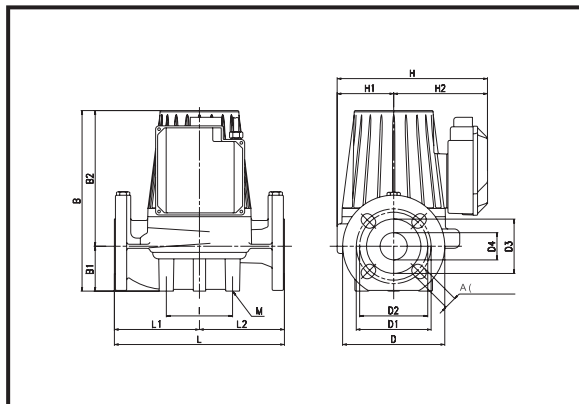
**ЦИРКУЛЯЦИОННЫЕ НАСОСЫ ТРЕХСКОРОСТНЫЕ**

Температура перекачиваемой жидкости: от -10°C до +120°C

Максимальное рабочее давление: 10 атм. (1000 кПа)

**ВМН 60/340.65 Т**

одинарный с фланцевым соединением - трехфазный (1400 об/мин)



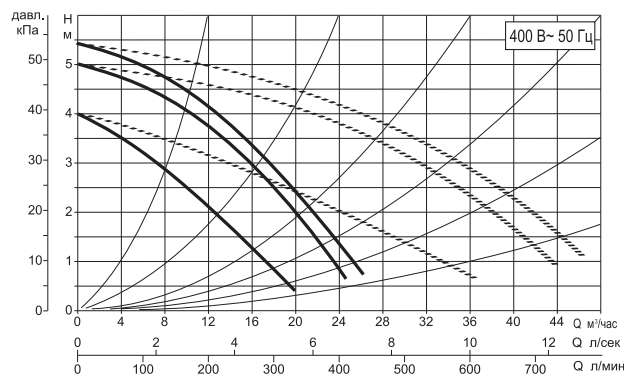
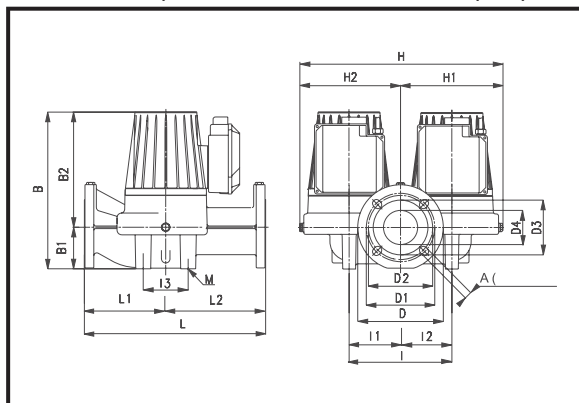
Гидравлические характеристики для 230 В приведены на страницах 62–66

L	L1	L2	A	B	B1	B2	D	D1	D2	D3	D4	I	I1	I2	I3	M	H	H1	H2	Размеры упаковки			Объем, м³	Масса брутто, кг.
340	170	170	18	334	82	252	185	145	130	110	65	100	-	-	-	M12	259	100	159	L	B	H	0,051	26,5

Модель	Питание 50 Гц	Длина насоса, мм	Контрфланцы на заказ	Электрические характеристики				Мин. давление подпора		
				скорость	Обороты число 1/мин.	Макс. мощн. Вт	Ток, А			
ВМН 60/340.65 Т	3 х 230 В~	340	DN65 - PN 10	2	1170	295	1,00	t° 75° 90° 110° 120° м. вод. ст. 4 7,5 - 21		
				1	1070	257	0,85			
	3 х 400 В~			3	1380	445	1,20			
				2	1350	403	0,97			
				1	1090	255	0,49			

**ДМН 60/340.65 Т**

сдвоенный с фланцевым соединением - трехфазный (1400 об/мин)



Гидравлические характеристики для 230 В приведены на страницах 62–66

L	L1	L2	A	B	B1	B2	D	D1	D2	D3	D4	I	I1	I2	I3	M	H	H1	H2	Размеры упаковки			Объем, м³	Масса брутто, кг.
340	138,5	201,5	18	331	82	249	185	145	130	110	65	240	120	120	140	M14	476	238	238	L	B	H	0,125	50

Модель	Питание 50 Гц	Длина насоса, мм	Контрфланцы на заказ	Электрические характеристики				Мин. давление подпора		
				скорость	Обороты число 1/мин.	Макс. мощн. Вт	Ток, А			
DMH 60/340.65 T	3 x 230 В~	340	DN65 - PN 10	2	1170	295	1,00	t° 75° 90° 110° 120° м. вод. ст. 4 7,5 - 21		
				1	1070	257	0,85			
	3 x 400 В~			3	1380	445	1,20			
				2	1350	403	0,97			
				1	1090	255	0,49			

\* Электрические характеристики указаны только для одного работающего двигателя.

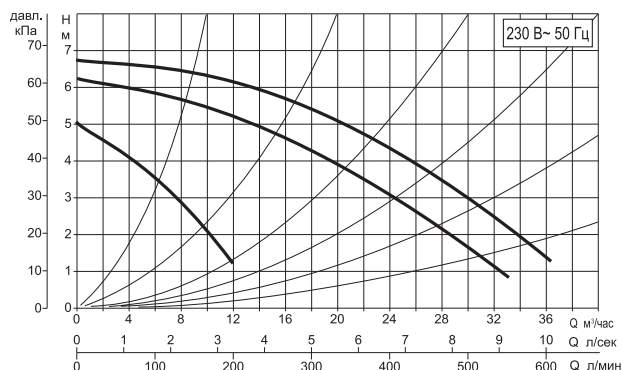
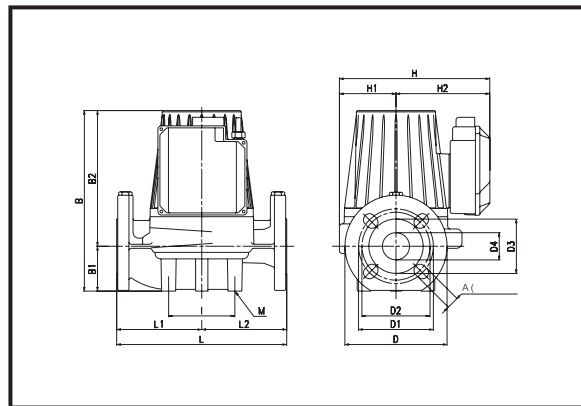
## ЦИРКУЛЯЦИОННЫЕ НАСОСЫ ТРЕХСКОРОСТНЫЕ

Температура перекачиваемой жидкости: от -10°C до +110°C

Максимальное рабочее давление: 10 атм. (1000 кПа)

## ВРН 60/340.65 М

одинарный с фланцевым соединением - однофазный (2800 об/мин)

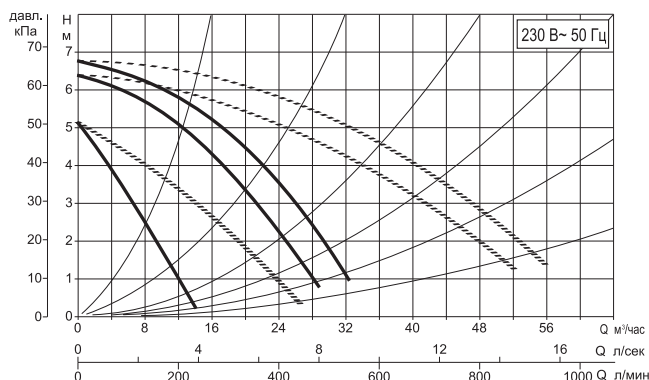
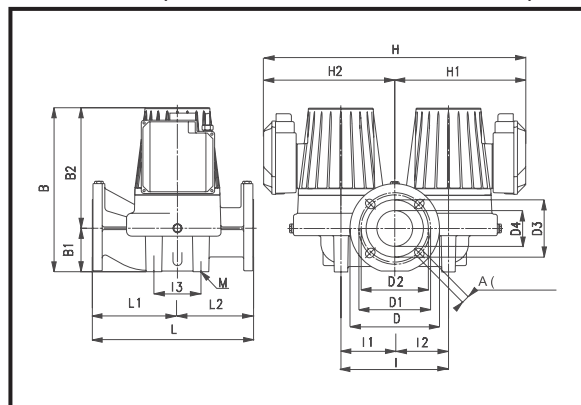


L	L1	L2	A	B	B1	B2	D	D1	D2	D3	D4	I	I1	I2	I3	M	H	H1	H2	Размеры упаковки			Объем, м³	Масса брутто, кг.
340	170	170	18	334	82	252	185	145	130	110	65	100	-	-	-	M12	259	100	159	L	B	H	0,051	27,5

Модель	Питание 50 Гц	Длина насоса, мм	Контрфланцы на заказ	Электрические характеристики				Мин. давление подпора
				скорость	Обороты число 1/мин.	Макс. мощн. Вт	Ток, А	
ВРН 60/340.65 Т	1 x 230 В~	340	DN65 - PN 10	-	-	-	-	t° 75° 90° 110° 120° м. вод. ст. 1 4 13 -
				3	2780	735	3,37	
				2	2580	685	3,13	
				1	1460	534	3,12	

## DPH 60/340.65 М

сдвоенный с фланцевым соединением - однофазный (2800 об/мин)



L	L1	L2	A	B	B1	B2	D	D1	D2	D3	D4	I	I1	I2	I3	M	H	H1	H2	Размеры упаковки			Объем, м³	Масса брутто, кг.
340	138,5	201,5	18	331	82	249	185	145	130	110	65	240	120	120	120	M14	476	238	238	L	B	H	0,125	50

Модель	Питание 50 Гц	Длина насоса, мм	Контрфланцы на заказ	Электрические характеристики				Мин. давление подпора
				скорость	Обороты число 1/мин.	Макс. мощн. Вт	Ток, А	
DPH 60/340.65 М	1 x 230 В~	340	DN65 - PN 10	-	-	-	-	t° 75° 90° 110° 120° м. вод. ст. 1 4 13 -
				3	2780	735	3,37	
				2	2582	685	3,13	
				1	1460	564	3,12	

\* Электрические характеристики указаны только для одного работающего двигателя.

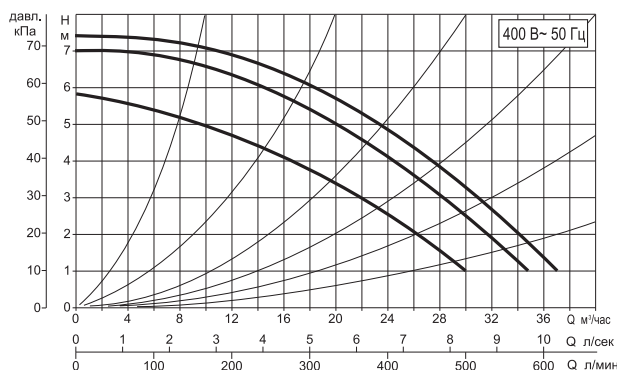
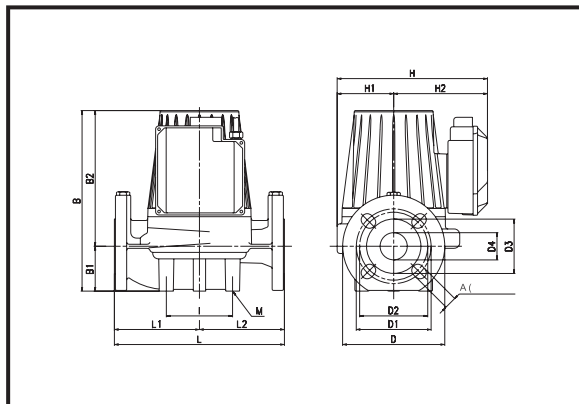
**ЦИРКУЛЯЦИОННЫЕ НАСОСЫ ТРЕХСКОРОСТНЫЕ**

Температура перекачиваемой жидкости: от -10°C до +120°C

Максимальное рабочее давление: 10 атм. (1000 кПа)

**BRH 60/340.65 T**

одинарный с фланцевым соединением - трехфазный (2800 об/мин)



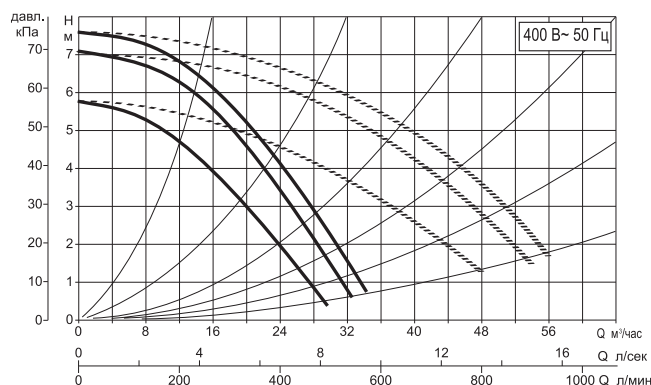
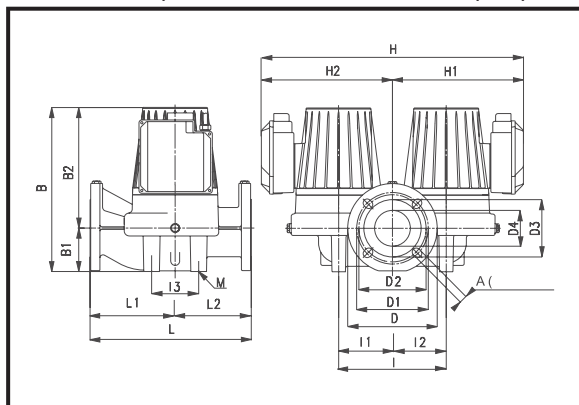
Гидравлические характеристики для 230 В приведены на страницах 62–66

L	L1	L2	A	B	B1	B2	D	D1	D2	D3	D4	I	I1	I2	I3	M	H	H1	H2	Размеры упаковки			Объем, м³	Масса брутто, кг.
340	170	170	18	334	82	252	185	145	130	110	65	100	-	-	-	M12	259	100	159	L	B	H	0,051	30,5

Модель	Питание 50 Гц	Длина насоса, мм	Контрфланцы на заказ	Электрические характеристики				Мин. давление подпора		
				скорость	Обороты число 1/мин.	Макс. мощн. Вт	Ток, А			
ВРН 60/340.65 Т	3 х 230 В~	340	DN65 - PN 10	2	2550	582	1,67	t° 75° 90° 110° 120° м. вод. ст. 1 4 - 18		
				1	2380	532	1,53			
	3 х 400 В~			3	2850	756	1,5			
				2	2800	705	1,3			
				1	2400	535	0,9			

**DPH 60/340.65 T**

сдвоенный с фланцевым соединением - трехфазный (2800 об/мин)



Гидравлические характеристики для 230 В приведены на страницах 62–66

L	L1	L2	A	B	B1	B2	D	D1	D2	D3	D4	I	I1	I2	I3	M	H	H1	H2	Размеры упаковки			Объем, м³	Масса брутто, кг.
340	138,5	201,5	18	331	82	249	185	145	130	110	65	240	120	120	140	M14	476	238	238	L	B	H	0,125	54,5

Модель	Питание 50 Гц	Длина насоса, мм	Контрфланцы на заказ	Электрические характеристики				Мин. давление подпора		
				скорость	Обороты число 1/мин.	Макс. мощн. Вт	Ток, А			
DPH 60/340.65 T	3 x 230 В~	340	DN65 - PN 10	2	2550	582	1,67	t° 75° 90° 110° 120° м. вод. ст. 1 4 – 18		
				1	2380	532	1,53			
	3 x 400 В~			3	2850	756	1,5			
				2	2800	705	1,3			
				1	2400	535	0,9			

\* Электрические характеристики указаны только для одного работающего двигателя.

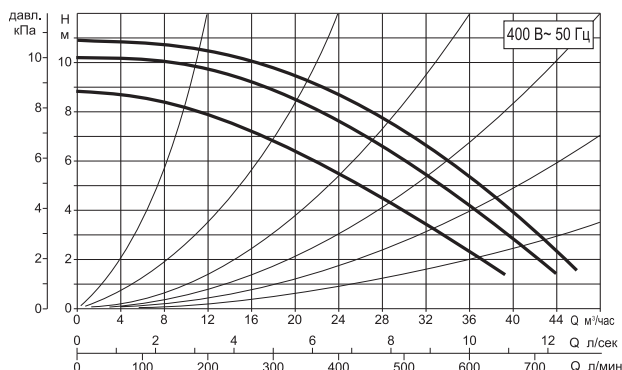
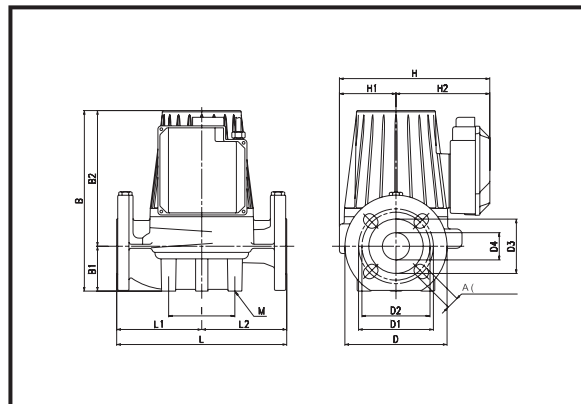
## ЦИРКУЛЯЦИОННЫЕ НАСОСЫ ТРЕХСКОРОСТНЫЕ

Температура перекачиваемой жидкости: от -10°C до +120°C

Максимальное рабочее давление: 10 атм. (1000 кПа)

## ВРН 120/340.65 Т

одинарный с фланцевым соединением - трехфазный (2800 об/мин)



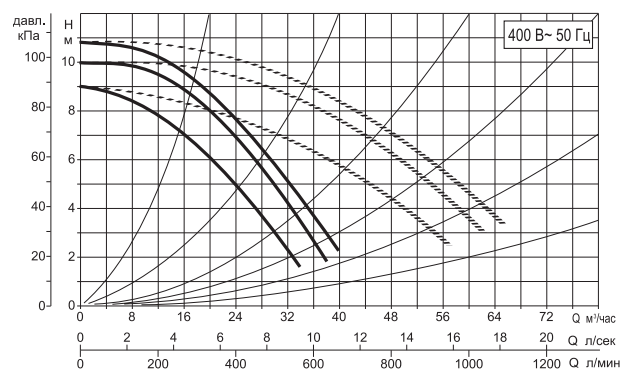
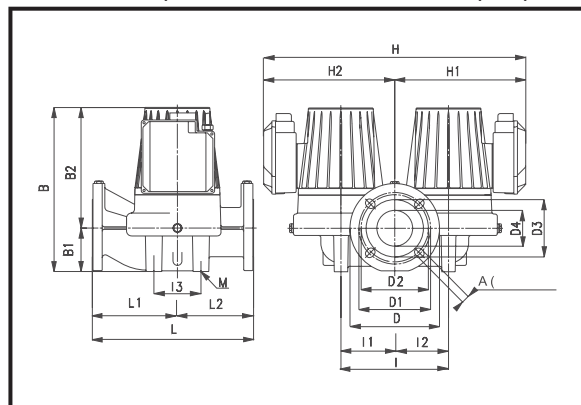
Гидравлические характеристики для 230 В приведены на страницах 62–66

L	L1	L2	A	B	B1	B2	D	D1	D2	D3	D4	I	I1	I2	I3	M	H	H1	H2	Размеры упаковки			Объем, м³	Масса брутто, кг.
340	170	170	18	384	82	302	185	145	130	110	65	100	-	-	-	M12	259	100	159	L	B	H	0,051	32,5

Модель	Питание 50 Гц	Длина насоса, мм	Контрфланцы на заказ	Электрические характеристики				Мин. давление подпора		
				скорость	Обороты число 1/мин.	Макс. мощн. Вт	Ток, А			
ВРН 120/340.65 Т	3 х 230 В~	340	DN65 - PN 10	2	2630	1001	2,85	t° 75° 90° 110° 120° м. вод. ст. 6 9 - 22		
				1	2500	940	2,66			
	3 х 400 В~			3	2880	1275	2,64			
				2	2830	1200	2,25			
				1	2520	934	1,52			

## ДРН 120/340.65 Т

сдвоенный с фланцевым соединением - трехфазный (2800 об/мин)



Гидравлические характеристики для 230 В приведены на страницах 62–66

L	L1	L2	A	B	B1	B2	D	D1	D2	D3	D4	I	I1	I2	I3	M	H	H1	H2	Размеры упаковки			Объем, м³	Масса брутто, кг.
340	138,5	201,5	18	381	82	299	185	145	130	110	65	240	120	120	140	M14	476	238	238	L	B	H	0,125	59

Модель	Питание 50 Гц	Длина насоса, мм	Контрфланцы на заказ	Электрические характеристики				Мин. давление подпора		
				скорость	Обороты число 1/мин.	Макс. мощн. Вт	Ток, А			
DPH 120/340.65 Т	3 х 230 В~	340	DN65 - PN 10	2	2630	1001	2,85	t° 75° 90° 110° 120° м. вод. ст. 6 9 - 22		
				1	2500	940	2,66			
	3 х 400 В~			3	2880	1275	2,64			
				2	2830	1200	2,25			
				1	2520	934	1,52			

\* Электрические характеристики указаны только для одного работающего двигателя.

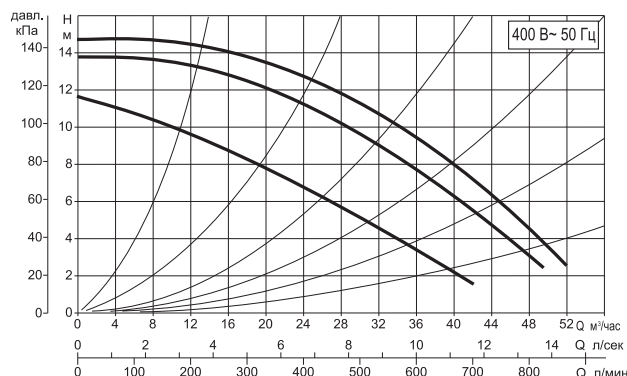
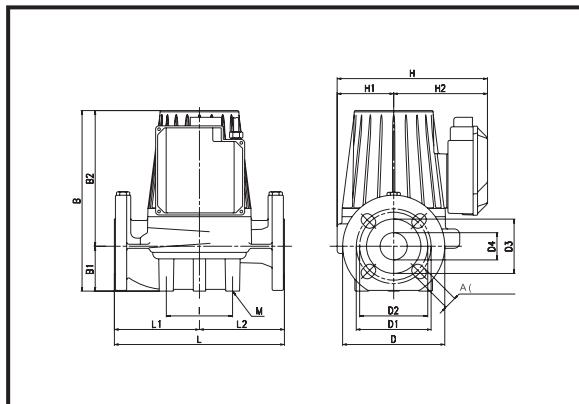
**ЦИРКУЛЯЦИОННЫЕ НАСОСЫ ТРЕХСКОРОСТНЫЕ**

Температура перекачиваемой жидкости: от -10°C до +110°C

Максимальное рабочее давление: 10 атм. (1000 кПа)

**ВРН 150/340.65 Т**

одинарный с фланцевым соединением - трехфазный (2800 об/мин)



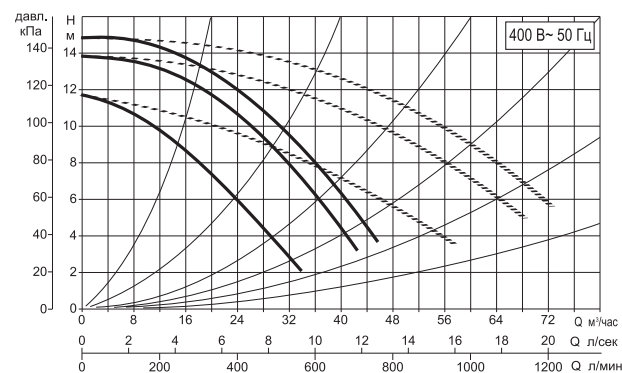
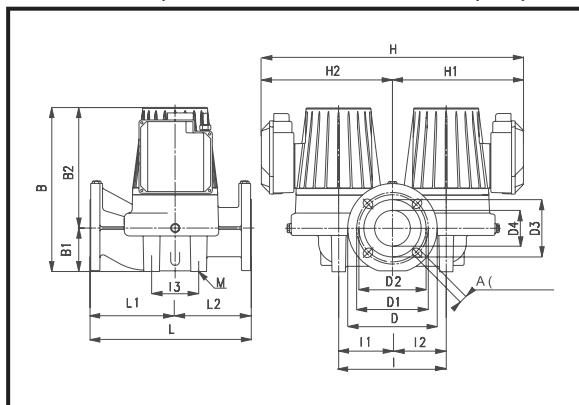
Гидравлические характеристики для 230 В приведены на страницах 62–66

L	L1	L2	A	B	B1	B2	D	D1	D2	D3	D4	I	I1	I2	I3	M	H	H1	H2	Размеры упаковки			Объем, м³	Масса брутто, кг.
340	170	170	18	384	82	302	185	145	130	110	65	100	-	-	-	M12	259	100	159	L	B	H	0,051	32,5

Модель	Питание 50 Гц	Длина насоса, мм	Контрфланцы на заказ	Электрические характеристики				Мин. давление подпора		
				скорость	Обороты число 1/мин.	Макс. мощн. Вт	Ток, А			
ВРН 150/340.65 Т	3 x 230 В~	340	DN65 - PN 10	2	2410	1345	3,80	t° 75° 90° 110° 120° м. вод. ст. 7 11 18 -		
	1			2250	1188	3,36				
	3 x 400 В~			3	2800	1796	3,25			
				2	2730	1690	2,93			
				1	2250	1210	2,00			

**DPH 150/340.65 Т**

сдвоенный с фланцевым соединением - трехфазный (2800 об/мин)



Гидравлические характеристики для 230 В приведены на страницах 62–66

L	L1	L2	A	B	B1	B2	D	D1	D2	D3	D4	I	I1	I2	I3	M	H	H1	H2	Размеры упаковки			Объем, м³	Масса брутто, кг.
340	138,5	201,5	18	381	82	299	185	145	130	110	65	240	120	120	140	M14	476	238	238	L	B	H	0,125	59

Модель	Питание 50 Гц	Длина насоса, мм	Контрфланцы на заказ	Электрические характеристики				Мин. давление подпора		
				скорость	Обороты число 1/мин.	Макс. мощн. Вт	Ток, А			
DPH 150/340.65 T	3 x 230 В~	340	DN65 - PN 10	2	2410	1345	3,80	t° 75° 90° 110° 120° м. вод. ст. 7 11 18 -		
	1			2250	1188	3,36				
	3 x 400 В~			3	2800	1796	3,25			
				2	2730	1690	2,93			
				1	2250	1210	2,00			

\* Электрические характеристики указаны только для одного работающего двигателя.



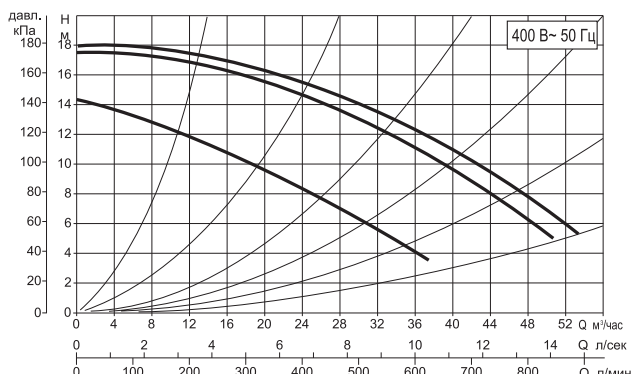
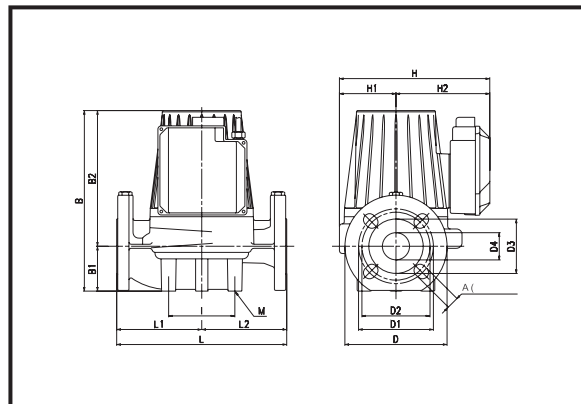
## ЦИРКУЛЯЦИОННЫЕ НАСОСЫ ТРЕХСКОРОСТНЫЕ

Температура перекачиваемой жидкости: от -10°C до +110°C

Максимальное рабочее давление: 10 атм. (1000 кПа)

## ВРН 180/340.65 Т

одинарный с фланцевым соединением - трехфазный (2800 об/мин)



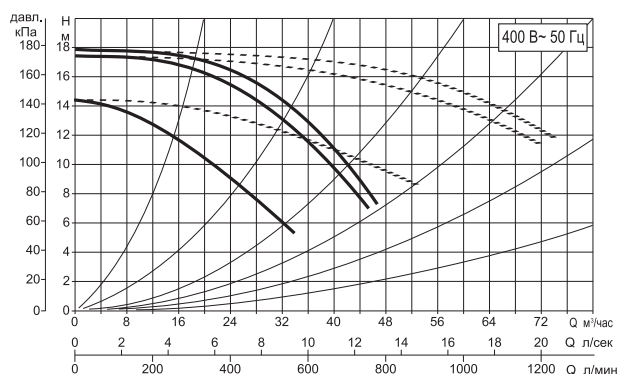
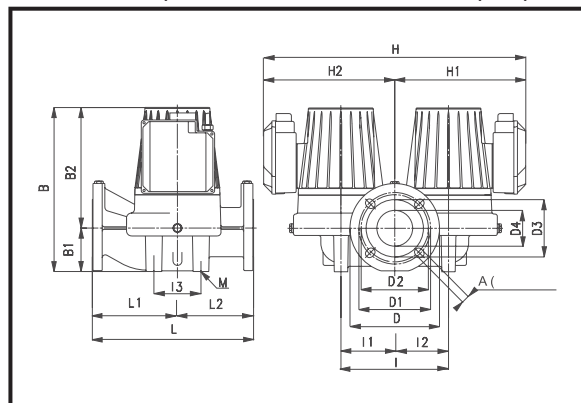
Гидравлические характеристики для 230 В приведены на страницах 62-66

L	L1	L2	A	B	B1	B2	D	D1	D2	D3	D4	I	I1	I2	I3	M	H	H1	H2	Размеры упаковки			Объем, м³	Масса брутто, кг.
340	170	170	18	384	82	302	185	145	130	110	65	100	-	-	-	M12	259	100	159	L	B	H	0,051	32,5

Модель	Питание 50 Гц	Длина насоса, мм	Контрфланцы на заказ	Электрические характеристики				Мин. давление подпора		
				скорость	Обороты число 1/мин.	Макс. мощн. Вт	Ток, А			
ВРН 180/340.65 Т	3 х 230 В~	340	DN65 - PN 10	2	2330	1730	4,85	t° 75° 90° 110° 120° м. вод. ст. 7 11 18 -		
				1	2100	1570	4,50			
	3 х 400 В~			3	2760	2760	4,20			
				2	2680	2330	3,80			
				1	2150	1560	2,50			

## ДРН 180/340.65 Т

сдвоенный с фланцевым соединением - трехфазный (2800 об/мин)



Гидравлические характеристики для 230 В приведены на страницах 62-66

L	L1	L2	A	B	B1	B2	D	D1	D2	D3	D4	I	I1	I2	I3	M	H	H1	H2	Размеры упаковки			Объем, м³	Масса брутто, кг.
340	138,5	201,5	18	381	82	299	185	145	130	110	65	240	120	120	140	M14	476	238	238	L	B	H	0,125	59

Модель	Питание 50 Гц	Длина насоса, мм	Контрфланцы на заказ	Электрические характеристики				Мин. давление подпора		
				скорость	Обороты число 1/мин.	Макс. мощн. Вт	Ток, А			
DPH 180/340.65 Т	3 х 230 В~	340	DN65 - PN 10	2	2330	1730	4,85	t° 75° 90° 110° 120° м. вод. ст. 7 11 18 -		
				1	2100	1570	4,50			
	3 х 400 В~			3	2760	2760	4,20			
				2	2680	2330	3,80			
				1	2150	1560	2,50			

\* Электрические характеристики указаны только для одного работающего двигателя.

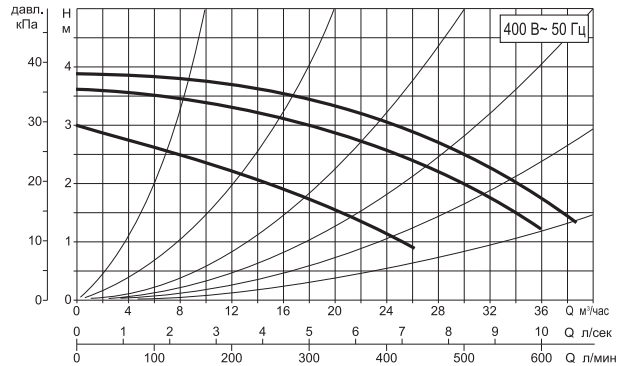
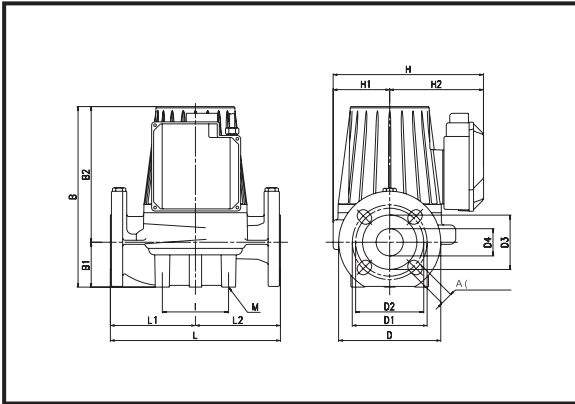
**ЦИРКУЛЯЦИОННЫЕ НАСОСЫ ТРЕХСКОРОСТНЫЕ**

Температура перекачиваемой жидкости: от -10°C до +120°C

Максимальное рабочее давление: 10 атм. (1000 кПа)

**ВМН 30/360.80 Т**

одинарный с фланцевым соединением - трехфазный (1400 об/мин)



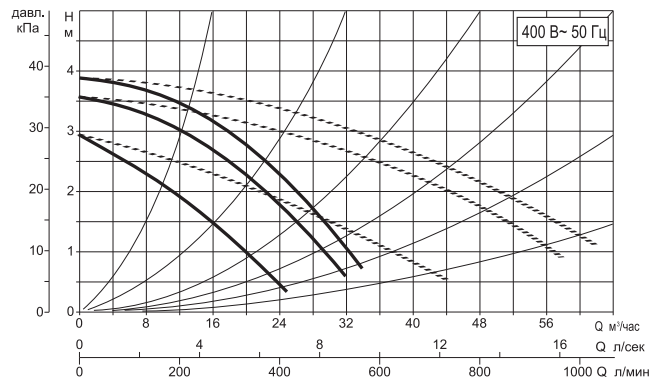
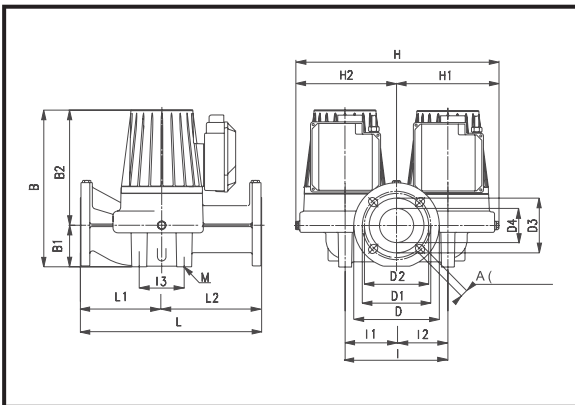
Гидравлические характеристики для 230 В приведены на страницах 62–66

L	L1	L2	A	B	B1	B2	D	D1	D2	D3	D4	I	I1	I2	I3	M	H	H1	H2	Размеры упаковки			Объем, м³	Масса брутто, кг.
360	170	190	18	354	97	307	200	160	150	130	80	115	-	-	-	M12	297	100	159	L	B	H	0,051	31

Модель	Питание 50 Гц	Длина насоса, мм	Контрфланцы на заказ	Электрические характеристики				Мин. давление подпора
				скорость	Обороты число 1/мин.	Макс. мощн. Вт	Ток, А	
ВМН 30/360.80 Т	3 x 230 В~	360	DN80 - PN 10	2	1100	313	1,05	t° 75° 90° 110° 120° м. вод. ст. 4 7,5 – 21
	1			1010	268	0,88		
	3 x 400 В~			3	1370	484	1,23	
				2	1330	437	1,00	
				1	1030	266	0,51	

**ДМН 30/360.80 Т**

сдвоенный с фланцевым соединением - трехфазный (1400 об/мин)



Гидравлические характеристики для 230 В приведены на страницах 62–66

L	L1	L2	A	B	B1	B2	D	D1	D2	D3	D4	I	I1	I2	I3	M	H	H1	H2	Размеры упаковки			Объем, м³	Масса брутто, кг.
360	160	200	18	345	97	248	200	160	150	130	80	240	120	120	150	M14	480	240	240	L	B	H	0,125	54,5

Модель	Питание 50 Гц	Длина насоса, мм	Контрфланцы на заказ	Электрические характеристики				Мин. давление подпора	
				скорость	Обороты число 1/мин.	Макс. мощн. Вт	Ток, А		
DMH 30/360.80 T	3 x 230 В~	340	DN80 - PN 10	2	1110	313	0,73	t° 75° 90° 110° 120° м. вод. ст. 4 7,5 - 21	
				1	1010	268	0,60		
	3 x 400 В~			3	1370	484	1,23		
				2	1330	437	1,00		
				1	1030	266	0,51		

\* Электрические характеристики указаны только для одного работающего двигателя.

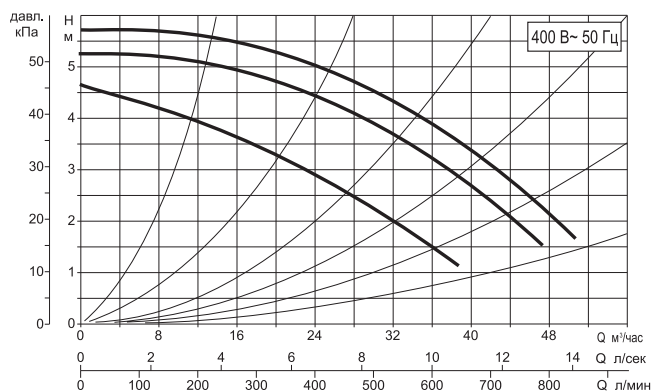
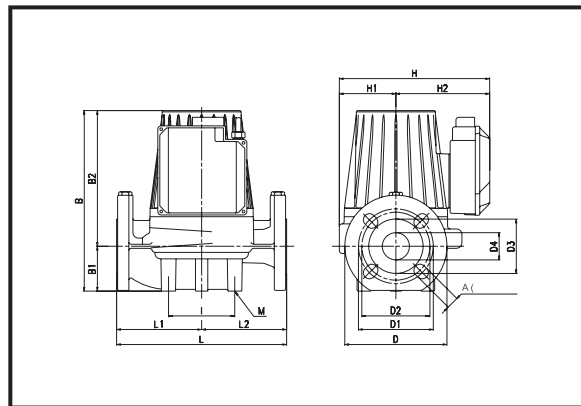
## ЦИРКУЛЯЦИОННЫЕ НАСОСЫ ТРЕХСКОРОСТНЫЕ

Температура перекачиваемой жидкости: от -10°C до +120°C

Максимальное рабочее давление: 10 атм. (1000 кПа)

## BMH 60/360.80 T

одинарный с фланцевым соединением - трехфазный (1400 об/мин)



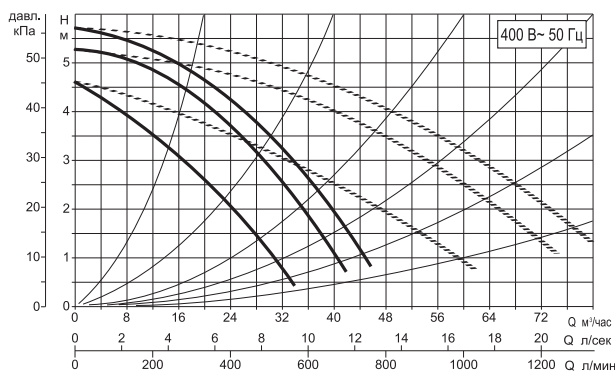
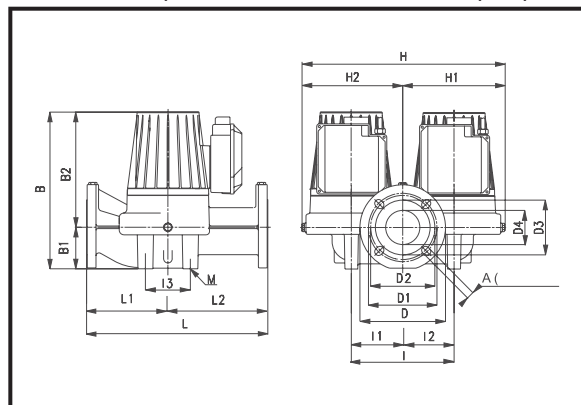
Гидравлические характеристики для 230 В приведены на страницах 62–66

L	L1	L2	A	B	B1	B2	D	D1	D2	D3	D4	I	I1	I2	I3	M	H	H1	H2	Размеры упаковки			Объем, м³	Масса брутто, кг.
360	170	190	18	354	97	307	200	160	150	130	80	115	-	-	-	M12	297	100	159	L	B	H	0,051	40

Модель	Питание 50 Гц	Длина насоса, мм	Контрфланцы на заказ	Электрические характеристики				Мин. давление подпора		
				скорость	Обороты число 1/мин.	Макс. мощн. Вт	Ток, А			
BMH 60/360.80 T	3 x 230 В~	360	DN80 - PN 10	2	1180	535	1,82	t° 75° 90° 110° 120° м. вод. ст. 2 5 – 20		
				1	1100	465	1,55			
	3 x 400 В~			3	1390	763	2,04			
				2	1350	663	1,65			
				1	1100	465	0,89			

## DMH 60/360.80 T

сдвоенный с фланцевым соединением - трехфазный (1400 об/мин)



Гидравлические характеристики для 230 В приведены на страницах 62–66

L	L1	L2	A	B	B1	B2	D	D1	D2	D3	D4	I	I1	I2	I3	M	H	H1	H2	Размеры упаковки			Объем, м³	Масса брутто, кг.
360	160	200	18	345	97	248	200	160	150	130	80	240	120	120	150	M14	480	240	240	L	B	H	0,125	72

Модель	Питание 50 Гц	Длина насоса, мм	Контрфланцы на заказ	Электрические характеристики				Мин. давление подпора		
				скорость	Обороты число 1/мин.	Макс. мощн. Вт	Ток, А			
DMH 60/360.80 T	3 x 230 В~	340	DN80 - PN 10	2	1180	535	1,82	t° 75° 90° 110° 120° м. вод. ст. 2 5 - 20		
				1	1100	465	1,55			
	3 x 400 В~			3	1390	763	2,04			
				2	1350	663	1,65			
				1	1100	465	0,89			

\* Электрические характеристики указаны только для одного работающего двигателя.

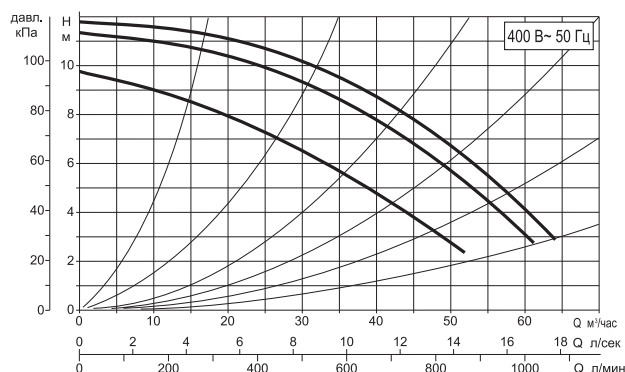
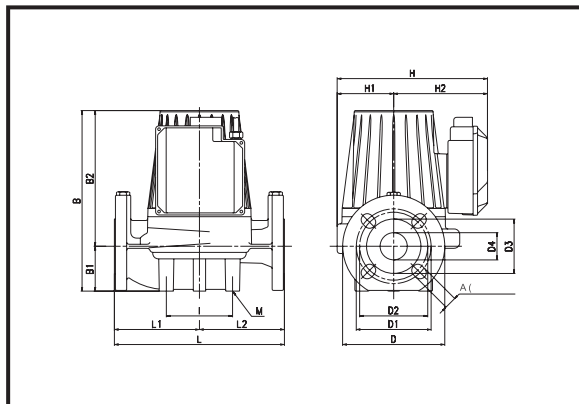
**ЦИРКУЛЯЦИОННЫЕ НАСОСЫ ТРЕХСКОРОСТНЫЕ**

Температура перекачиваемой жидкости: от -10°C до +120°C

Максимальное рабочее давление: 10 атм. (1000 кПа)

**ВРН 120/360.80 Т**

одинарный с фланцевым соединением - трехфазный (2800 об/мин)



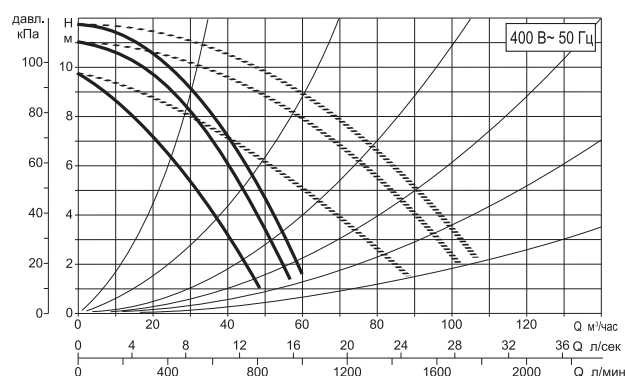
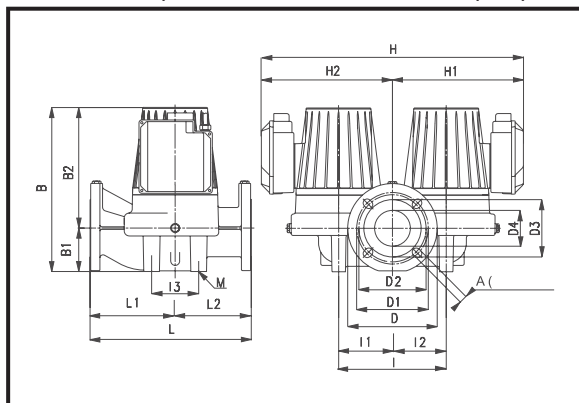
Гидравлические характеристики для 230 В приведены на страницах 62–66

L	L1	L2	A	B	B1	B2	D	D1	D2	D3	D4	I	I1	I2	I3	M	H	H1	H2	Размеры упаковки			Объем, м³	Масса брутто, кг.
360	170	190	18	404	97	307	200	160	150	130	80	115	-	-	-	M12	259	100	159	L	B	H	0,051	40

Модель	Питание 50 Гц	Длина насоса, мм	Контрфланцы на заказ	Электрические характеристики				Мин. давление подпора		
				скорость	Обороты число 1/мин.	Макс. мощн. Вт	Ток, А			
ВРН 120/360.80 Т	3 х 230 В~	360	DN80 - PN 10	2	2500	1410	3,95	t° 75° 90° 110° 120° м. вод. ст. 6 10 - 22		
				1	2340	1292	3,60			
	3 х 400 В~			3	2830	1820	3,30			
				2	2780	1710	2,93			
				1	2350	1302	2,13			

**DPH 120/360.80 Т**

сдвоенный с фланцевым соединением - трехфазный (2800 об/мин)



Гидравлические характеристики для 230 В приведены на страницах 62–66

L	L1	L2	A	B	B1	B2	D	D1	D2	D3	D4	I	I1	I2	I3	M	H	H1	H2	Размеры упаковки			Объем, м³	Масса брутто, кг.
360	160	200	18	390	97	298	200	160	150	130	80	240	120	120	150	M14	480	240	240	L	B	H	0,125	72

Модель	Питание 50 Гц	Длина насоса, мм	Контрфланцы на заказ	Электрические характеристики				Мин. давление подпора		
				скорость	Обороты число 1/мин.	Макс. мощн. Вт	Ток, А			
DPH 120/360.80 Т	3 х 230 В~	360	DN80 - PN 10	2	2500	1410	3,95	t° 75° 90° 110° 120° м. вод. ст. 6 10 - 22		
				1	2340	1292	3,60			
	3 х 400 В~			3	2830	1820	3,30			
				2	2780	1710	2,93			
				1	2350	1302	2,13			

\* Электрические характеристики указаны только для одного работающего двигателя.

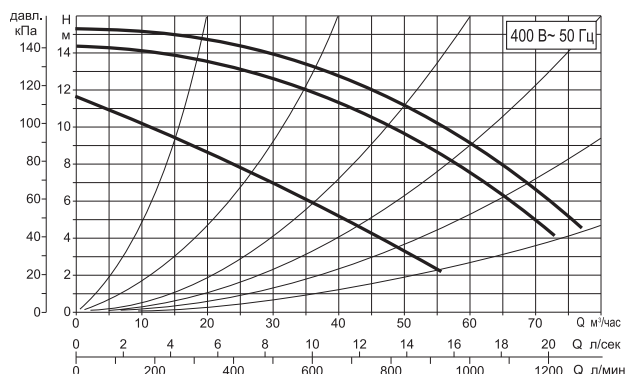
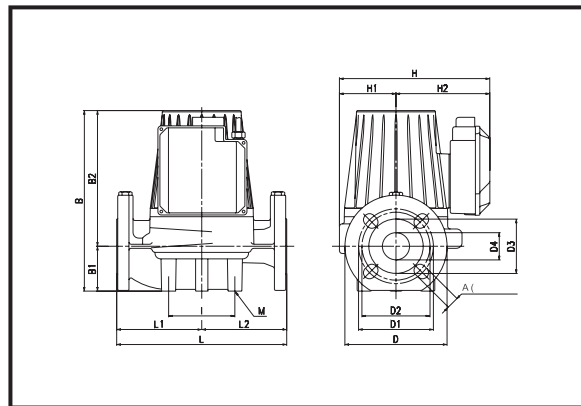
## ЦИРКУЛЯЦИОННЫЕ НАСОСЫ ТРЕХСКОРОСТНЫЕ

Температура перекачиваемой жидкости: от -10°C до +110°C

Максимальное рабочее давление: 10 атм. (1000 кПа)

## ВРН 150/360.80 Т

одинарный с фланцевым соединением - трехфазный (2800 об/мин)



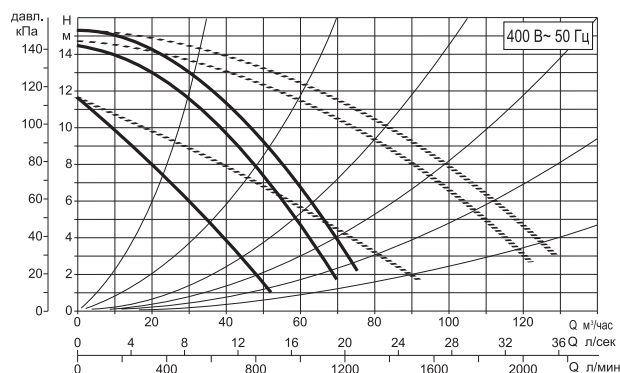
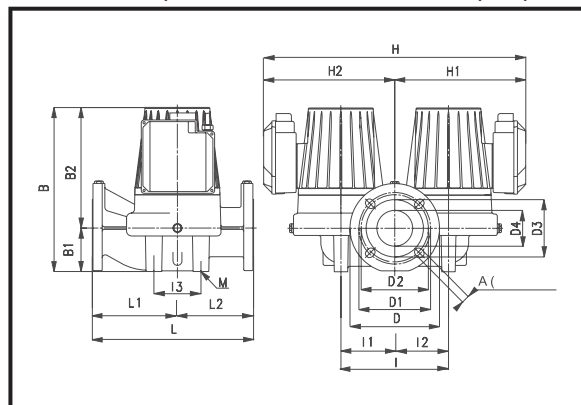
Гидравлические характеристики для 230 В приведены на страницах 62–66

L	L1	L2	A	B	B1	B2	D	D1	D2	D3	D4	I	I1	I2	I3	M	H	H1	H2	Размеры упаковки			Объем, м³	Масса брутто, кг.
360	170	190	18	404	97	307	200	160	150	130	80	115	-	-	-	M12	259	100	159	L	B	H	0,051	40

Модель	Питание 50 Гц	Длина насоса, мм	Контрфланцы на заказ	Электрические характеристики				Мин. давление подпора	
				скорость	Обороты число 1/мин.	Макс. мощн. Вт	Ток, А		
ВРН 150/360.80 Т	3 x 230 В~	360	DN80 - PN 10	2	2140	1984	5,62	t° 75° 90° 110° 120° м. вод. ст. 7 11 18 -	
				1	1900	1695	4,82		
	3 x 400 В~			3	2710	2870	4,64		
				2	2610	2686	4,32		
				1	1940	1710	2,85		

## ДРН 150/360.80 Т

сдвоенный с фланцевым соединением - трехфазный (2800 об/мин)



Гидравлические характеристики для 230 В приведены на страницах 62–66

L	L1	L2	A	B	B1	B2	D	D1	D2	D3	D4	I	I1	I2	I3	M	H	H1	H2	Размеры упаковки			Объем, м³	Масса брутто, кг.
360	160	200	18	390	97	298	200	160	150	130	80	240	120	120	150	M14	480	240	240	L	B	H	0,125	72

Модель	Питание 50 Гц	Длина насоса, мм	Контрфланцы на заказ	Электрические характеристики				Мин. давление подпора
				скорость	Обороты число 1/мин.	Макс. мощн. Вт	Ток, А	
DPH 150/360.80 Т	3 х 230 В~	360	DN80 - PN 10	2	2140	1984	5,62	t° 75° 90° 110° 120° м. вод. ст. 7 11 18 -
				1	1900	1695	4,82	
	3			2710	2870	4,64		
	2			2610	2686	4,32		
	1			1940	1710	2,85		

\* Электрические характеристики указаны только для одного работающего двигателя.

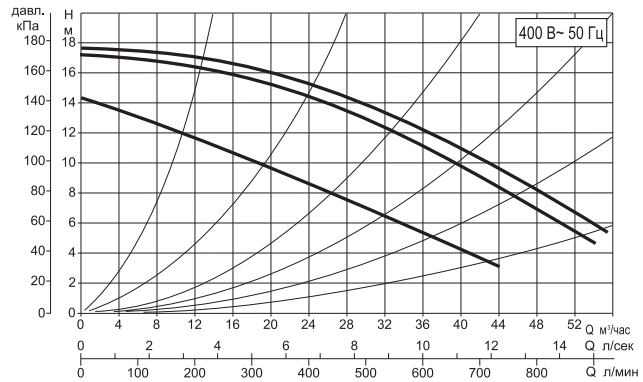
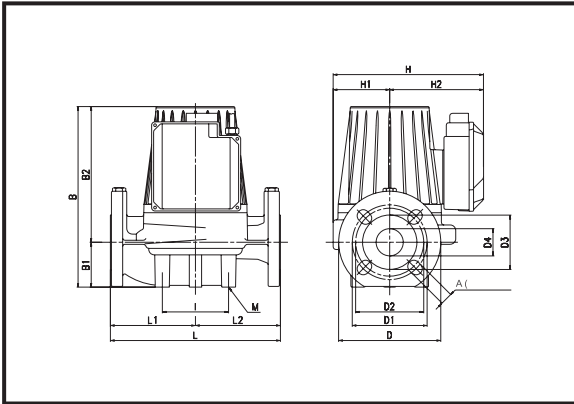
**ЦИРКУЛЯЦИОННЫЕ НАСОСЫ ТРЕХСКОРОСТНЫЕ**

Температура перекачиваемой жидкости: от -10°C до +110°C

Максимальное рабочее давление: 10 атм. (1000 кПа)

**ВРН 180/360.80 Т**

одинарный с фланцевым соединением - трехфазный (2800 об/мин)



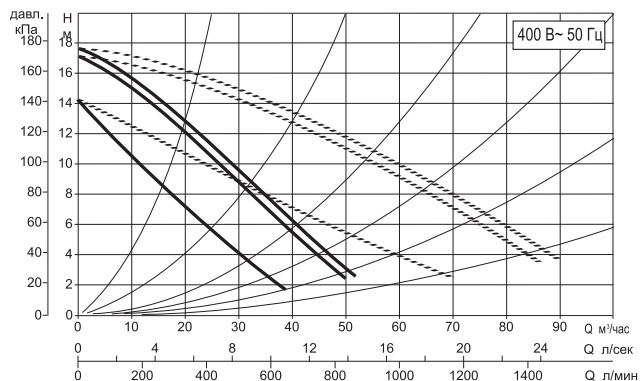
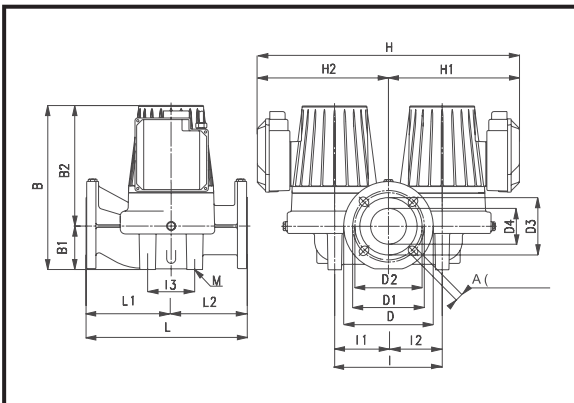
Гидравлические характеристики для 230 В приведены на страницах 62–66

L	L1	L2	A	B	B1	B2	D	D1	D2	D3	D4	I	I1	I2	I3	M	H	H1	H2	Размеры упаковки			Объем, м³	Масса брутто, кг.
360	170	190	18	404	97	307	200	160	150	130	80	115	-	-	-	M12	259	100	159	L	B	H	0,051	40

Модель	Питание 50 Гц	Длина насоса, мм	Контрфланцы на заказ	Электрические характеристики				Мин. давление подпора
				скорость	Обороты число 1/мин.	Макс. мощн. Вт	Ток, А	
ВРН 180/360.80 Т	3 x 230 В~	360	DN80 - PN 10	2	2380	1670	4,70	t° 75° 90° 110° 120° м. вод. ст. 7 11 18 -
	3 x 400 В~			1	2170	1490	4,25	
				3	2780	2310	4,00	
				2	2700	2210	3,50	
				1	2200	1490	2,40	

**DPH 180/360.80 Т**

сдвоенный с фланцевым соединением - трехфазный (2800 об/мин)



Гидравлические характеристики для 230 В приведены на страницах 62–66

L	L1	L2	A	B	B1	B2	D	D1	D2	D3	D4	I	I1	I2	I3	M	H	H1	H2	Размеры упаковки			Объем, м³	Масса брутто, кг.
360	160	200	18	390	97	298	200	160	150	130	80	240	120	120	150	M14	480	240	240	L	B	H	0,125	72

Модель	Питание 50 Гц	Длина насоса, мм	Контрфланцы на заказ	Электрические характеристики				Мин. давление подпора		
				скорость	Обороты число 1/мин.	Макс. мощн. Вт	Ток, А			
DPH 180/360.80 Т	3 x 230 В~	360	DN80 - PN 10	2	2380	1670	4,70	t° 75° 90° 110° 120° м. вод. ст. 7 11 18 -		
				1	2170	1490	4,25			
	3 x 400 В~			3	2780	2310	4,00			
				2	2700	2210	3,50			
				1	2200	1490	2,40			

\* Электрические характеристики указаны только для одного работающего двигателя.